

by  
**IDG**

*Origin* **DK** **DUALKER**  
PORCELAIN TILES





G

I

N

# LESTER

ORIGIN COLLECTION · PATTERNED TILES IN R10 FINISH  
45 x 45 CM ( PRE-CUT 22,5 x 22,5 CM )



**LESTER BLUE**

**GT10**

45 x 45 CM ( PRE-CUT 22,5 x 22,5 CM )

R10 FINISH (C2)

PEI III · MOHS 8



Porcelain Tiles  
Porcelánico



Floor Tile  
Pavimento



Wall Tile  
Revestimiento



Matt  
Mate



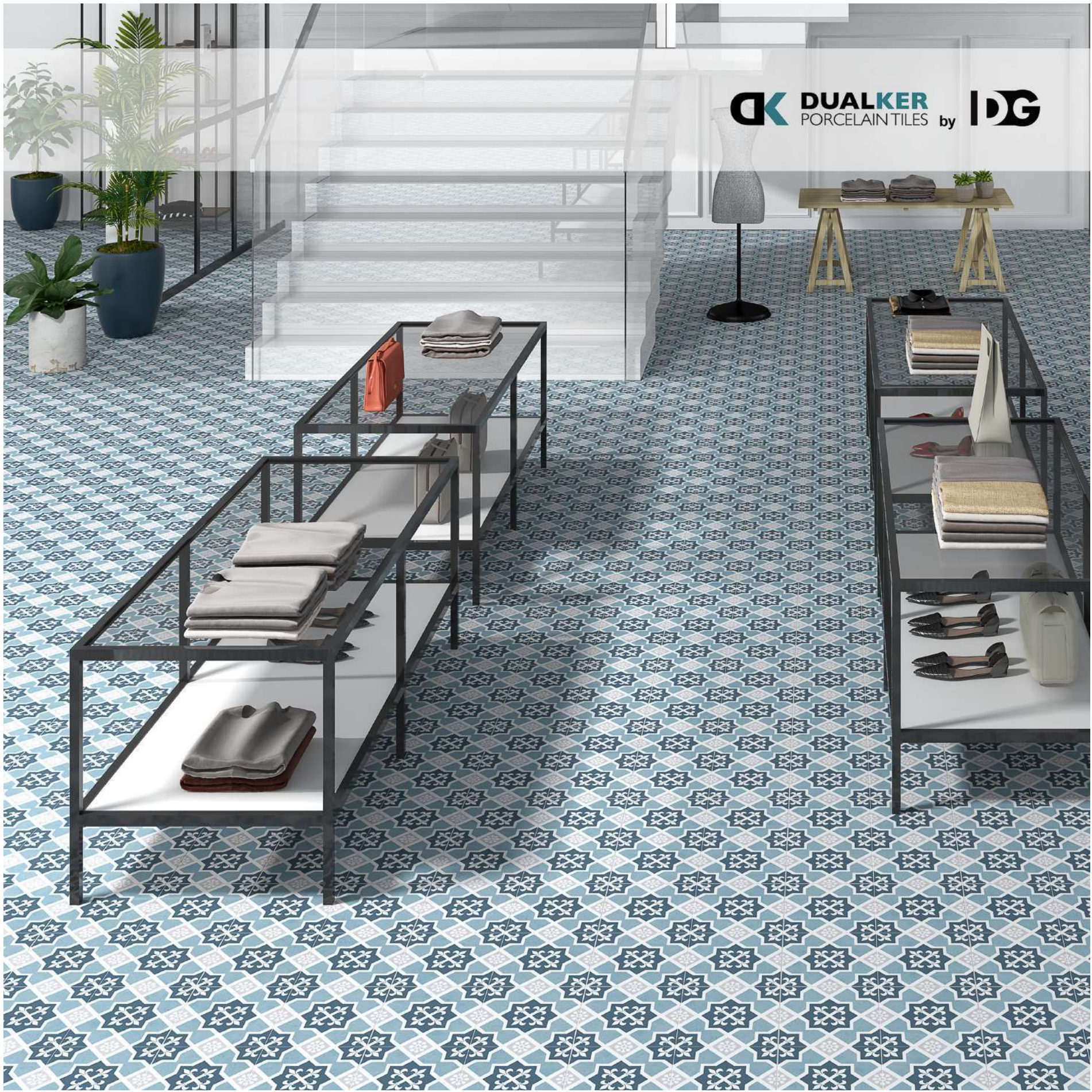
Anti-Slip  
Anti-deslizante



Pre-cut  
Pre-cortado

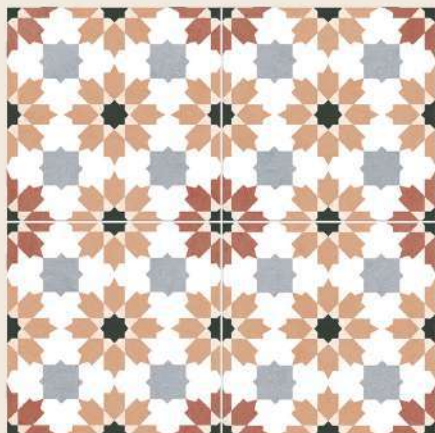


**DK** DUALKER  
PORCELAIN TILES by **IDG**



# LEYTON

ORIGIN COLLECTION · PATTERNED TILES IN R10 FINISH  
45 x 45 CM ( PRE-CUT 22,5 x 22,5 CM )



**LEYTON TERRA**      **GT10**  
45 x 45 CM ( PRE-CUT 22,5 x 22,5 CM )  
R10 FINISH (C2)  
PEI IV · MOHS 8



Porcelain Tiles  
Porcelánico



Floor Tiles  
Pavimento



Wall Tiles  
Revestimiento



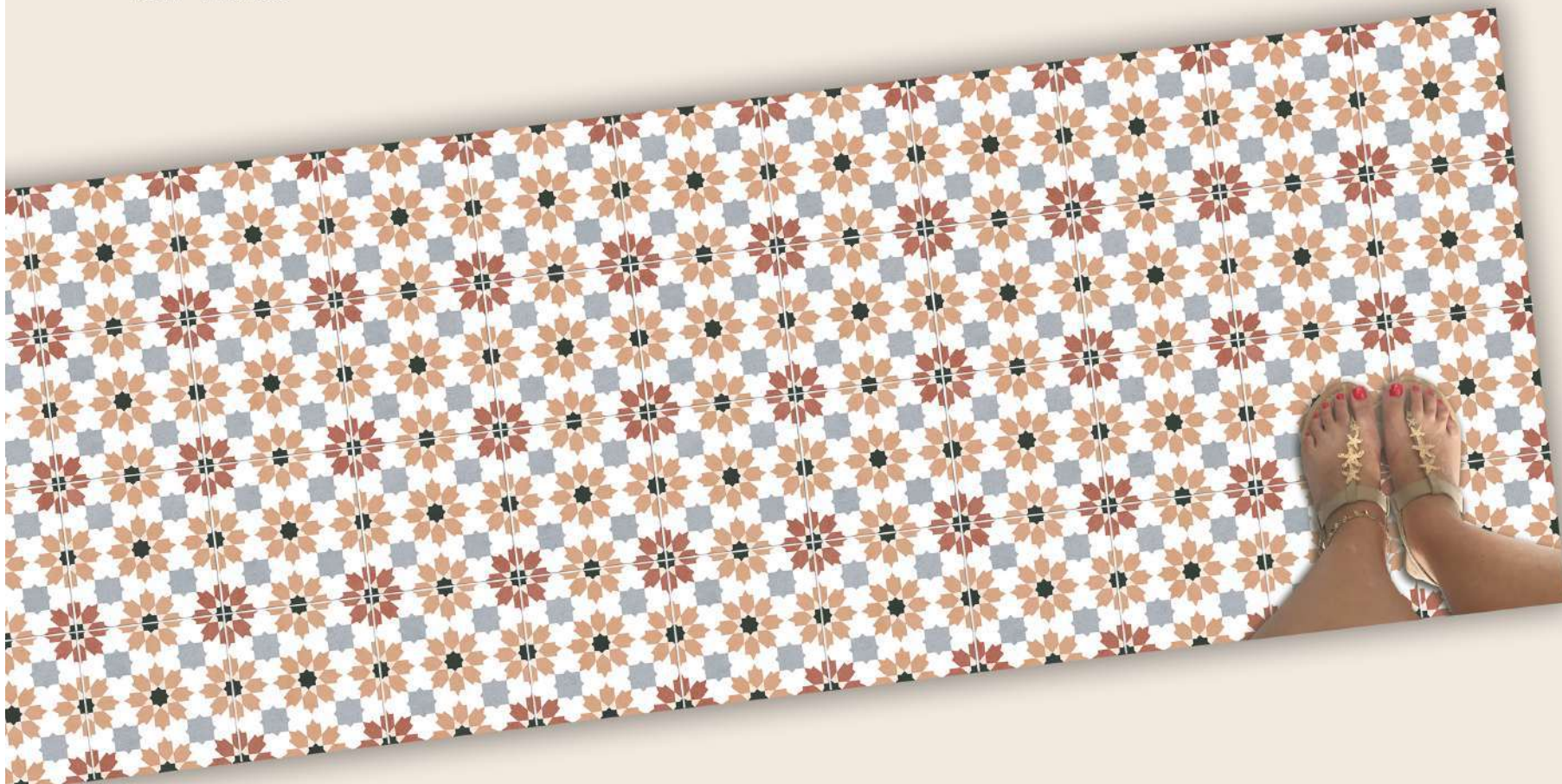
Matt  
Mate



Anti-Slip  
Anti-deslizante



Pre-cut  
Pre-cortado





# GALES

ORIGIN COLLECTION · PATTERNED TILES IN R10 FINISH  
45 x 45 CM ( PRE-CUT 22,5 x 22,5 CM )



**GALES CLASSIC**      **GT10**  
45 x 45 CM ( PRE-CUT 22,5 x 22,5 CM )  
R10 FINISH (C2)  
PEI III · MOHS 8



Porcelain Tiles  
Porcelánico



Floor Tiles  
Pavimento



Wall Tiles  
Revestimiento



Matt  
Mate



Anti-Slip  
Anti-deslizante



Pre-cut  
Pre-cortado





**DK** DUALKER PORCELAIN TILES by **DG**



# BRIANA

ORIGIN COLLECTION · PATTERNED TILES IN R10 FINISH  
45 x 45 CM ( PRE-CUT 22,5 x 22,5 CM )



**BRIANA ROSE** GT10  
45 x 45 CM ( PRE-CUT 22,5 x 22,5 CM )  
R10 FINISH (C2)  
PEI IV · MOHS 8



Porcelain Tiles  
Porcelánico



Floor Tiles  
Pavimento



Wall Tiles  
Revestimiento



Matt  
Mate



Anti-Slip  
Anti-deslizante



Pre-cut  
Pre-cortado



**DK** DUALKER  
PORCELAIN TILES by **IDG**



# BRIANA

ORIGIN COLLECTION · PATTERNED TILES IN R10 FINISH  
45 x 45 CM ( PRE-CUT 22,5 x 22,5 CM )



**BRIANA MARINE** **GT10**  
45 x 45 CM ( PRE-CUT 22,5 x 22,5 CM )  
R10 FINISH (C2)  
PEI IV · MOHS 8



Porcelain Tiles  
Porcelánico



Floor Tiles  
Pavimento



Wall Tiles  
Revestimiento



Matt  
Mate



Anti-Slip  
Anti-deslizante



Pre-cut  
Pre-cortado



**DK DUALKER**  
PORCELAIN TILES by **LDG**



THE  
TODAY  
LIFE  
YOU  
WANT  
IS  
NOT  
FREE

LOVE  
IS  
ALL  
YOU  
NEED

WE  
HEAL  
AFTER  
WE  
FIE

CRYING  
IS  
FOR  
BABIES

BE  
DRY  
GUY

HOT

I  
LO  
VE  
Y  
O  
U  
M  
O  
R  
E  
T  
H  
A  
N  
C  
H  
O  
C  
O  
L  
A  
T  
E

TYPE  
IS  
A  
B  
E  
A  
U  
T  
I  
F  
U  
L  
B  
R  
O  
O  
F  
O  
F  
L  
E  
T  
T  
E  
R  
S

YOU  
+  
ME  
=  
A  
W  
E  
S  
O  
M  
E

It  
Always  
seems  
impossible  
until  
it's  
over.

# ORIGIN MIX

ORIGIN COLLECTION · PATTERNED TILES IN R10 FINISH  
45 x 45 CM ( PRE-CUT 22,5 x 22,5 CM )



## ORIGIN MIX

GT10

45 x 45 CM ( PRE-CUT 22,5 x 22,5 CM )

R10 FINISH (C2)

PEI III · MOHS 8



Porcelain Tiles  
Porcelánico



Floor Tiles  
Pavimento



Wall Tiles  
Revestimiento



Matt  
Mate



Anti-Slip  
Anti-deslizante



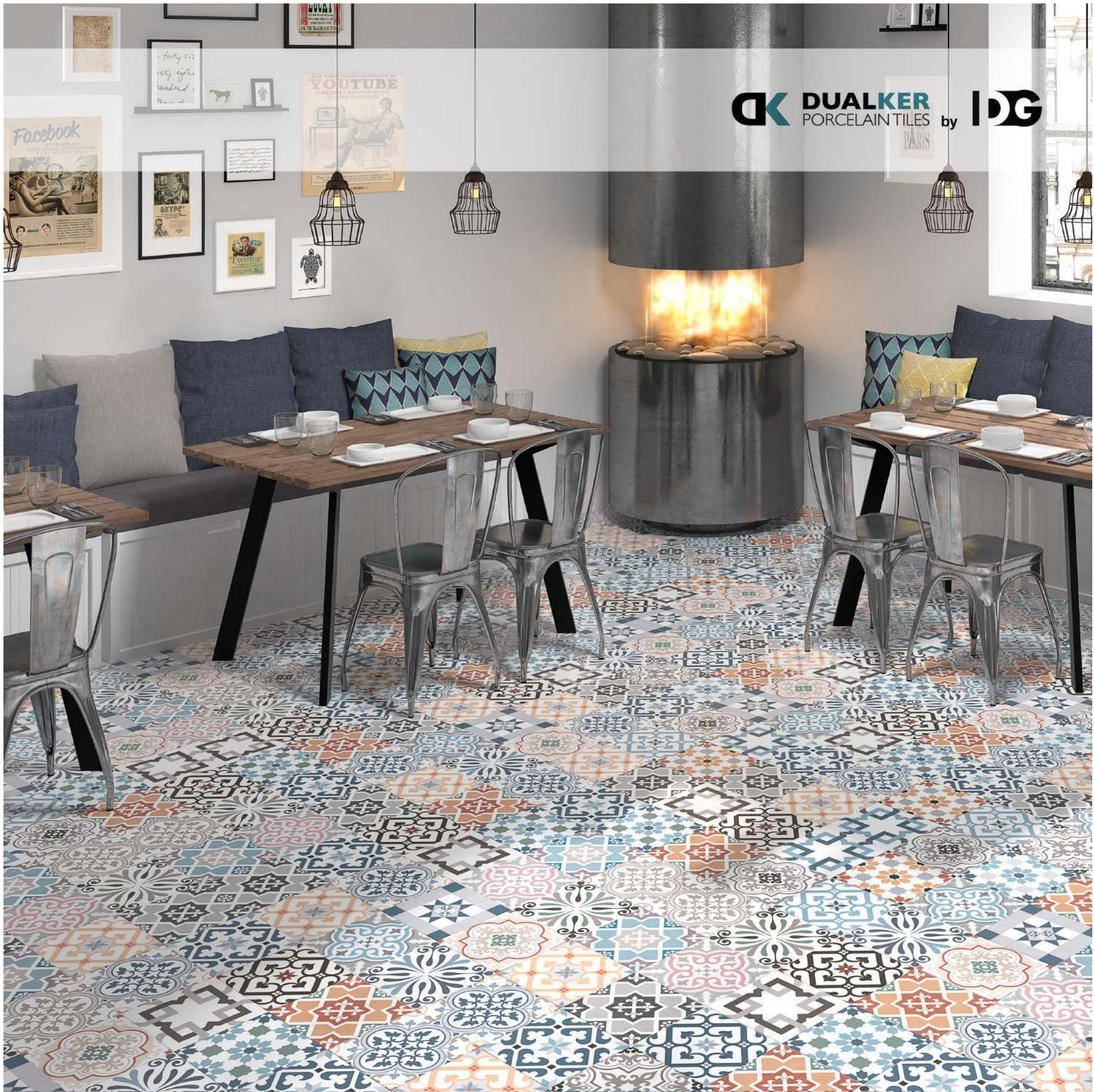
Pre-cut  
Pre-cortado



DIFFERENT DESIGNS IN EACH BOX / DIFERENTES DISEÑOS EN CADA CAJA



**DK** **DUALKER**  
PORCELAIN TILES by **IDG**



# FITTING RECOMMENDATIONS

## RECOMENDACIONES DE MONTAJE

You should always read the manufacturer's recommendations and the data sheets for all of the products and materials you use. It is important to have qualified professional tilers carry out the work to ensure each project is performed with the necessary quality and best end result in terms of technical features and appearance.

Select the right type of tile for the project based on the technical and functional requirements of the surface to be tiled. The manufacturer states what each tile is intended to be used for based on its characteristics.

Take the following into account when selecting the tile: mechanical requirements, slip resistance, frost resistance, chemical resistance and dimensional characteristics.

After you have selected the right tile for each project, examine the base it will be fitted to and select the adhesive and grout.

All of these criteria together will determine the most appropriate tiling technique for each project.

It is very important to adhere to adequate setting times and to allow enough time for the surfaces to cure so they can properly bear the loads and prevent possible stress and structural movement that could be transmitted to the outer layers.

**INSTALLATION JOINTS.** A physical separation between adjoining tiles required of 1mm/0.04" to offset sizing deviations in ceramic tiles and to absorb stress and disperse vapour from strata beneath. All ceramic tiling must be designed with installation joints suited to the characteristics of the tiles.



*Lea con atención las recomendaciones del fabricante y las especificaciones de todos los productos y materiales que vaya a usar.*

*Es importante que el trabajo de instalación sea realizado por un profesional cualificado que pueda garantizar un resultado final adecuado a las características técnicas y de uso de cada producto.*

*Debe seleccionar el tipo de cerámica adecuado para cada proyecto particular, basándose en las necesidades técnicas y de uso de la superficie donde vaya a ser instalada.*

*El fabricante informa del uso más recomendable para cada tipo de cerámica de acuerdo a sus características.*

*Cuando esté eligiendo una cerámica tenga en cuenta todos los requisitos que va a necesitar: mecánicos, deslizamiento, resistencia a variaciones de temperatura, resistencia a los agentes químicos, y características dimensionales.*

*Una vez haya seleccionado el producto cerámico más adecuado para cada proyecto, debe examinar la superficie de instalación y elegir el tipo de adhesivo y lechada más adecuado.*

*Todos estos criterios determinarán la técnica de colocación más adecuada para cada proyecto.*

*Es muy importante tener en cuenta los tiempos de fraguado adecuados y dejar el suficiente tiempo para que el material quede correctamente fijado y pueda soportar las cargas y prevenir tensiones y movimientos estructurales que podrían transmitirse a las capas externas.*

**JUNTAS DE INSTALACIÓN.** *Se requiere una junta de separación entre piezas cerámicas adyacentes de 1 mm / 0,04" para compensar las desviaciones en el tamaño de las piezas y para acomodar las dilataciones y dispersar el vapor de los estratos subyacentes. Todas las colocaciones deben realizarse con las juntas de instalación apropiadas a cada tipo de producto y uso.*



# WHAT IS DUALKER ?

## QUÉ ES DUALKER ?

The continuous search for excellence is one of the pillars of human development, and that is why at DUALGRES we continue to invest in R&D to develop products that can suit the needs of our customers on different markets.

Thanks to this continuous effort we are presenting today our new technologically advanced product line: **DUALKER**.

The DUALGRES series produced with the **DUALKER** technology intelligently combine several mixtures of 100% Spanish clays cooked at high temperatures, which allows us to get **glazed porcelain tiles of superior quality, with high bending resistance and very low water absorption**.

To these excellent technical characteristics, we add our ceramic ink printing technology to produce exclusive ceramics tiles that match the most current and innovative design criteria. All **DUALKER** series feature high resistance to external factors, and thanks to its structure of low porosity, guarantees high impermeability to acids, dirt, and cold.

These excellent technical characteristics of **DUALKER** series make them ideal products for both residential environments as well as public areas, guaranteed to be unaltered over time.



*La búsqueda permanente de la excelencia es uno de los pilares del desarrollo humano, y es por ello por lo que en DUALGRES, seguimos invirtiendo en I+D para conseguir desarrollar productos que se adapten a las necesidades de nuestros clientes y de los distintos mercados.*

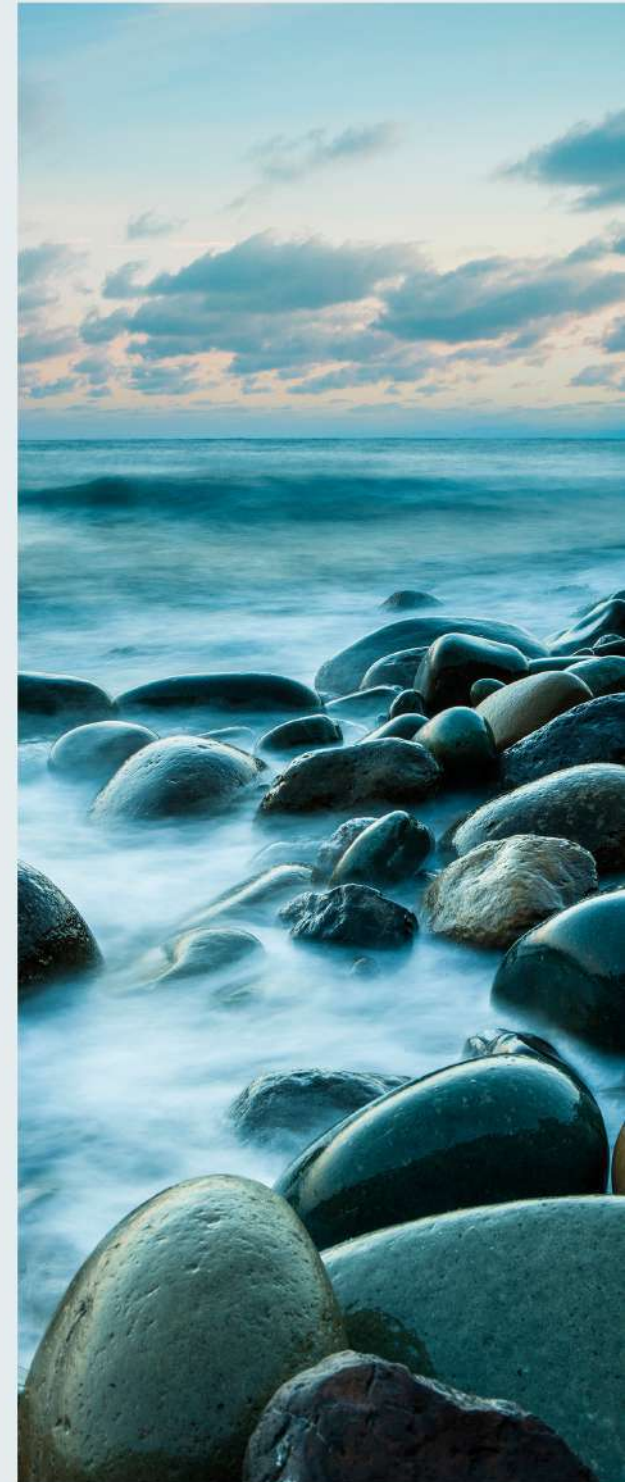
*Gracias a este esfuerzo continuo podemos presentar hoy nuestra nueva línea tecnológica: **DUALKER**.*

*Las series de DUALGRES producidas con la tecnología **DUALKER** combinan inteligentemente varias mezclas de arcillas 100% españolas con altas temperaturas de cocción, lo que nos permite conseguir un **gres porcelánico esmaltado de calidad superior, con alta resistencia a la flexión y muy baja absorción de agua**.*

*A estas excelentes características técnicas sumamos nuestra tecnología de inyección cerámica para fabricar cerámicas exclusivas capaces de satisfacer los criterios de diseño más actuales e innovadores.*

*Técnicamente **DUALKER** se distingue por su alta resistencia a los agentes externos, y gracias a su estructura de baja porosidad, garantiza una elevada impermeabilidad a los ácidos, a la suciedad y al hielo.*

*Estas características hacen de **DUALKER** un producto ideal tanto para ambientes residenciales como públicos, garantizando su inalterabilidad en el tiempo.*



# MERCHANDASING

## Origin Box



Size: 450 x 895 x 380 mm / Capacity: 6pz / Price : 60€

## Standard Panel





Ref: D18\_039 Panel Origin / Size: 1005 x 1925 / Price : 30€

# PACKING LIST EMBALAJE

| FORMATO                         | CAJAS PALLET | M2 CAJA | M2 PALLET | KGS PIEZA | KGS CAJA | KGS PALLET | PCS CAJA | PALLETS CONTENEDOR | M2 CONTENEDOR | PESO CONTENEDOR | PALLET | GROSOR |
|---------------------------------|--------------|---------|-----------|-----------|----------|------------|----------|--------------------|---------------|-----------------|--------|--------|
| 45X45 CM (PRE-CUT 22,5X22,5 CM) | 44           | 1,42    | 62,48     | 4,25      | 29,85    | 1327,4     | 7        | 19                 | 1187,12       | 25.220,60       | EUR    | 1,02   |

# TECHNICAL SHEET CARACTERÍSTICAS TÉCNICAS

| UNE-EN.14411:2016<br>Norma/Norm   |  | Gres porcelánico<br>Porcelain Tiles |  DUALKER |
|---|--|-------------------------------------|---|
| UNE-EN-ISO 10545  |  | ANEXO / ANNEX G                     | ANEXO / ANEX G  |
|   |  | GRUPO / GROUP BIa                   | GRUPO / GROUP BIa   |
|   |  | N≥15cm                              | N≥15cm  |
| Absorción de agua<br>/Water absorption  |  | E≤0,50%                             | E≤0,15%   |
| Fuerza de Rotura en N<br>/Breaking Strength, in N                                       |  | ≥ 1300N                             | ≥ 2000N   |
| Resistencia a la Flexión N/mm <sup>2</sup><br>/Modulus of rupture, in N/mm <sup>2</sup> |  | Media / Average ≥ 35                | Media/Average ≥ 43  |

|  | TEST METHOD              | STANDARD       |  DUALKER |
|--|--------------------------|----------------|--|
| RESISTENCIA AL DESLIZAMIENTO<br>/SLIP RESISTANCE | UNE-ENVE-12633           | CTE            | C2   |
|  | BS 7976-2: 2002          | PTV            | LOW (40)   |
|  | AS/NZS 4586: 2013        | Pendulum SRV   | P3   |
|  | DIN 51130: 2014          | Inclined Plane | R10  |
|  | ANSI A137.1: 2012 (DCOF) | ≥ 0,42W        | 0,72W  |

Colors and tonalities of the pictures shown in this catalogue are a reference of the real models. DUALGRES, S.A. does not take any responsibility of printing mistakes in any data of this catalogue.

All technical characteristics and specifications are based on the available information at the printing moment. DUALGRES, S.A reserves the right to modify, according to changes in markets, any model, characteristics or other information of its products without any responsibility or any commitment.

*Los tonos y colores de las fotografías son una referencia a los modelos reales. DUALGRES, S.A. no asume ninguna responsabilidad por errores de impresión en cualquier dato reflejado en el presente catálogo.*

*Todas las características y especificaciones técnicas están basadas en la información disponible en el momento de impresión del catálogo. DUALGRES, S.A. se reserva el derecho de modificar, de acuerdo a las circunstancias de mercado, cualquier modelo, característica o prestaciones de sus productos sin que se contraiga derecho a perjuicio alguno.*



## CONTACT US:

Ctra. de Viver al Puerto de Burriana, km 56,9  
ONDA ( CASTELLÓN ) · SPAIN

Tel: (+34) 964 77 11 66

[www.dualgres.com](http://www.dualgres.com) [export@dualgres.com](mailto:export@dualgres.com)





Follow us at instagram @dualgres



Síguenos en instagram @dualgres