

STUDIO

COLLEZIONE IN CUI LA MATERIA,
CONTRADDISTINTA DA LINEE PULITE E
RIGOROSE, DIALOGA SINERGICAMENTE
CON ELEMENTI DAL FORTE CARATTERE
DECORATIVO.

COLLECTION IN WHICH THE MATERIAL,
CHARACTERIZED BY CLEAN AND
RIGOROUS LINES, DIALOGUES
SYNERGISTICALLY WITH ELEMENTS
OF A STRONG DECORATIVE NATURE.



●
KOS
20,3x20,3 - 8"x8"

●
PERLA
60x60
24"x24"



TORTORA
90x90
36" x 36"



STUDIO

TORTORA



FORMATI RETTIFICATI
RECTIFIED SIZES



●
GRIGIO OUT
60x60
24" x 24"



●
GRIGIO
60x60
24" x 24"

STUDIO

GRIGIO



INTERNO ED ESTERNO
INDOOR & OUTDOOR

STUDIO

RIO



PAVIMENTO E RIVESTIMENTO
FLOOR & WALL





R10
20,3x20,3
8" x 8"

STUDIO

OSLO



CUCINA E BAGNO
KITCHEN & BATHROOM





OSLO
20,3x20,3
8"x8"



GRIGIO
90x90
36"x36"



HAMPTONS
20,3x20,3
8"x8"



STUDIO



SUPERFICI NATURALI
NATURAL SURFACES



●
PERLA
90x90
36" x 36"



●
PERSIA
20,3x20,3
8" x 8"



STUDIO

PERSIA



PUBBLICO E RESIDENZIALE
PUBLIC SPACES & RESIDENTIAL



●
PERLA
30x60
12"x24"



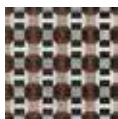
4

FORMATI 90x90-60x60-30x60
SIZES 36"x36"-24"x24"-12"x24"

FORMATO 20,3x20,3
SIZE 8"x8"

5

DECORI
DECORS



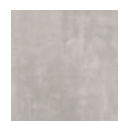
RIO
KOS
OSLO
HAMPTONS
PERSIA

3

COLORI
COLORS



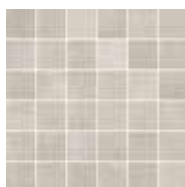
IN &
OUT



PERLA
GRIGIO
TORTORA

1

MOSAICO
MOSAIC



STUDIO RIO

GRES PORCELLANATO SMALTATO - SUPERFICIE NATURALE
GLAZED PORCELAIN TILE _ NATURAL SURFACE

42 GRAFICHE - 42 GRAPHIC DEVELOPMENT

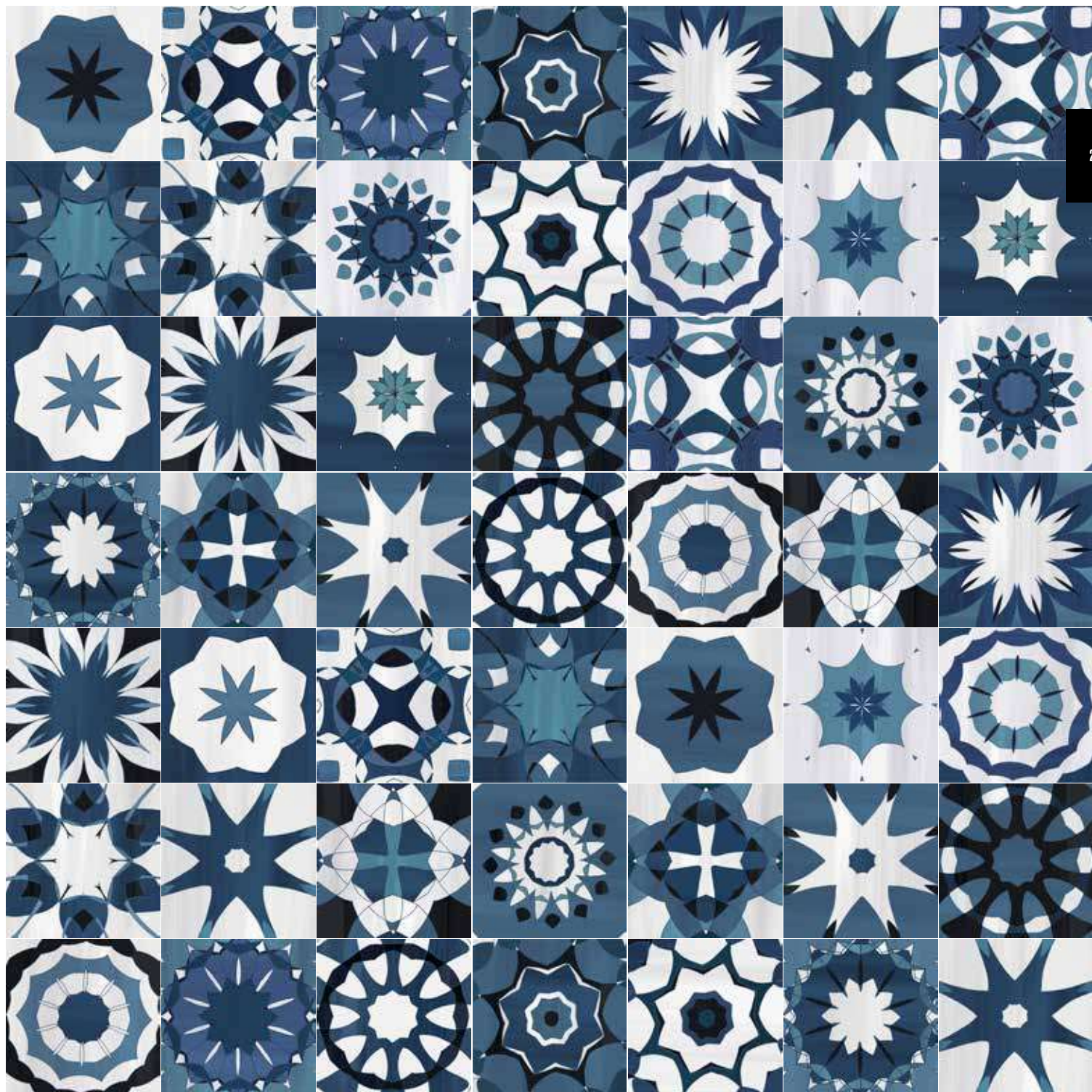


4201816 RIO 129
20,3x20,3 - 8"x8" RIO A

STUDIO KOS

GRES PORCELLANATO SMALTATO - SUPERFICIE NATURALE
GLAZED PORCELAIN TILE - NATURAL SURFACE

24 GRAFICHE - 24 GRAPHIC DEVELOPMENT



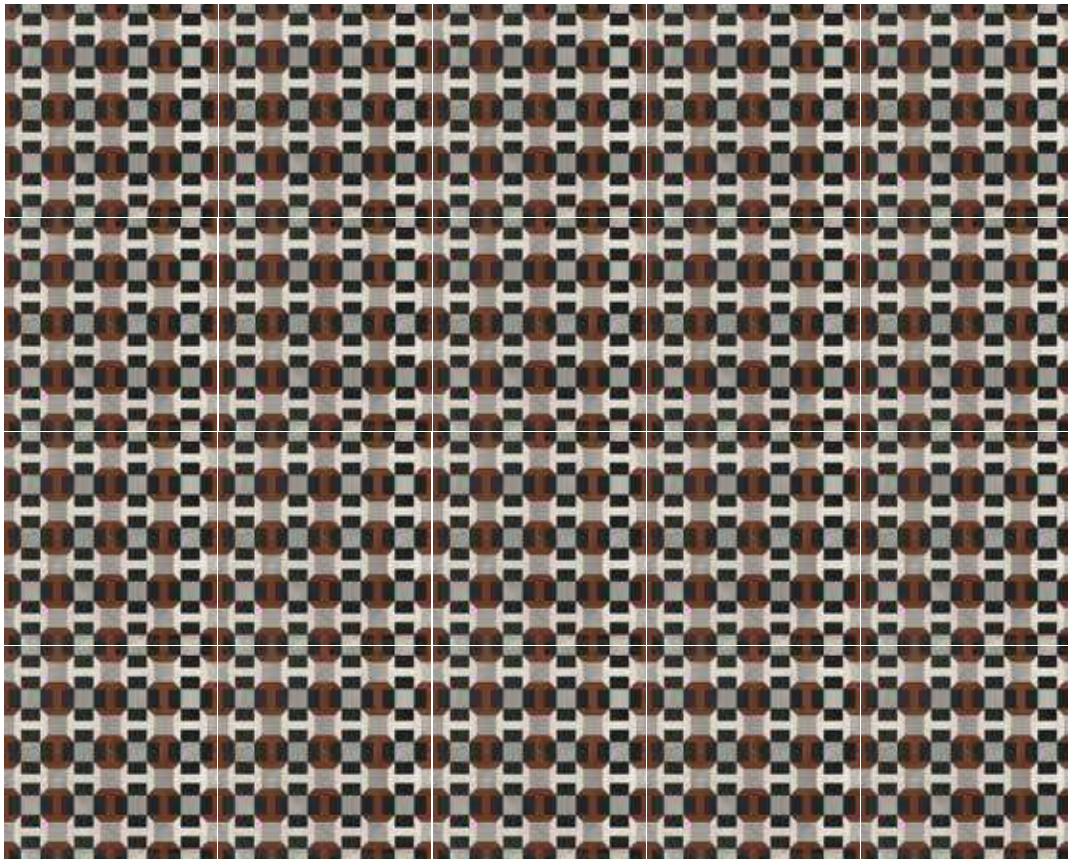
21



4201818 KOS 129
20,3x20,3 - 8"x8" R10 A

STUDIO OSLO

GRES PORCELLANATO SMALTATO - SUPERFICIE NATURALE
GLAZED PORCELAIN TILE _ NATURAL SURFACE

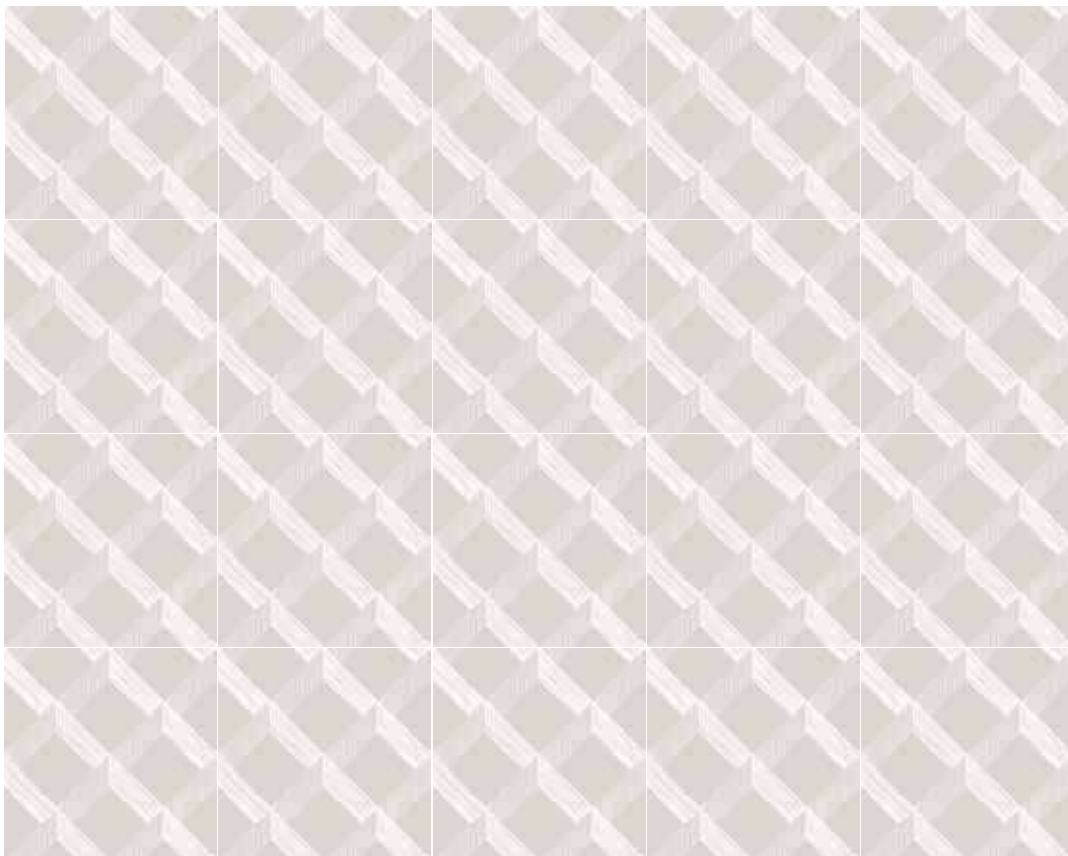


4201830 OSLO ■ 129
20,3x20,3 - 8"x8" R10 A

1 TEXTURE
1 GRAPHIC DEVELOPMENT

STUDIO HAMPTONS

GRES PORCELLANATO SMALTATO - SUPERFICIE NATURALE
GLAZED PORCELAIN TILE _ NATURAL SURFACE

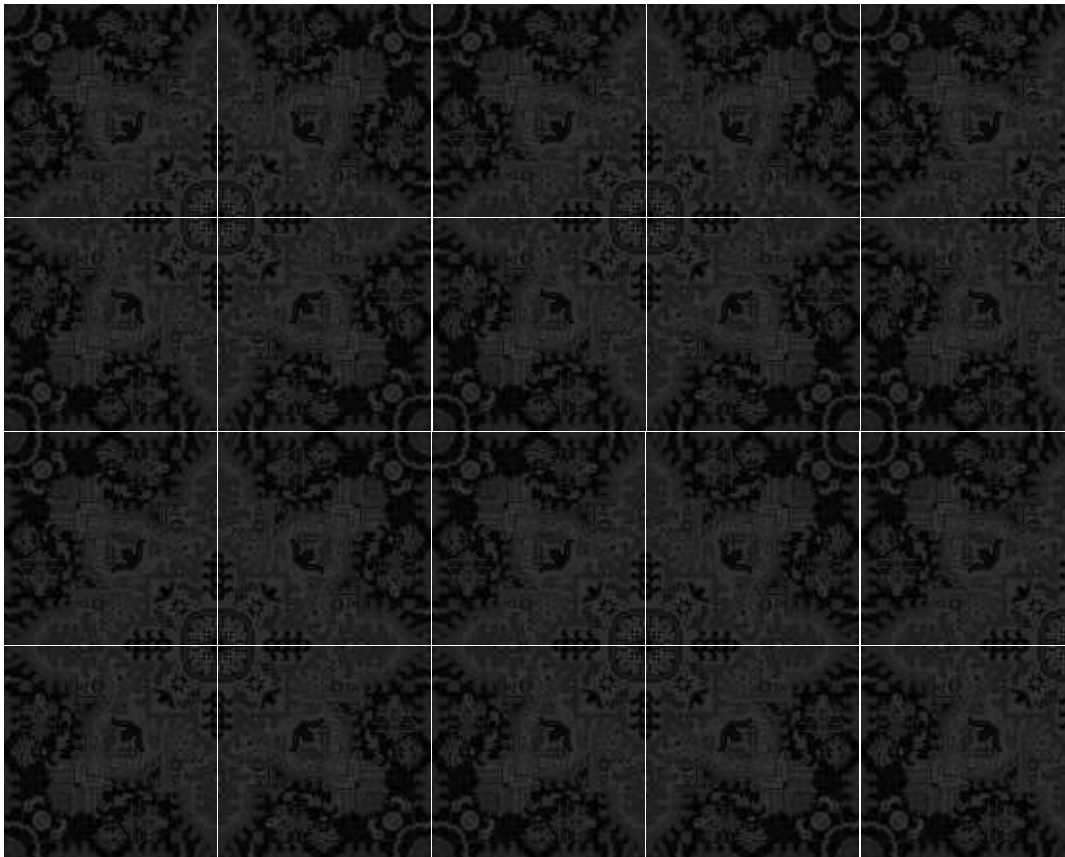


4201831 HAMPTONS ■ 129
20,3x20,3 - 8"x8" R10 A

1 TEXTURE
1 GRAPHIC DEVELOPMENT

STUDIO PERSIA

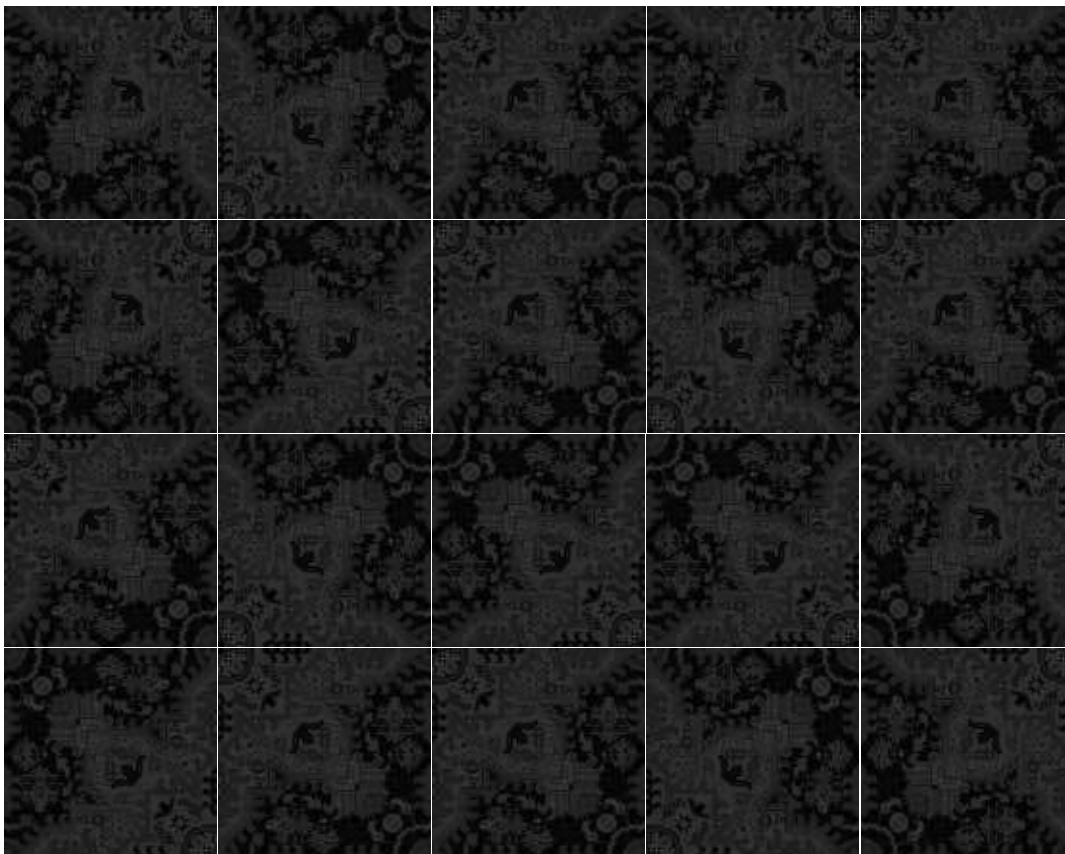
GRES PORCELLANATO SMALTATO - SUPERFICIE NATURALE
GLAZED PORCELAIN TILE _ NATURAL SURFACE



4201817 PERSIA ■ 129
20,3x20,3 - 8"x8" R10 A

1 TEXTURE
1 GRAPHIC DEVELOPMENT

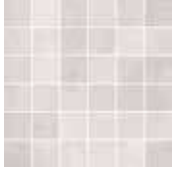
SOLUZIONE DI POSA - LAYING SOLUTION



STUDIO PERLA



GRES PORCELLANATO IMPASTO COLORATO - SUPERFICI NATURALI - FORMATI RETTIFICATI
COLORED BODY PORCELAIN TILE _ NATURAL SURFACES _ RECTIFIED SIZES



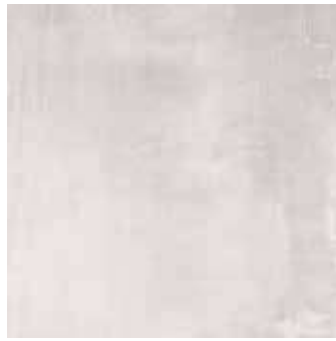
4201838 PERLA MOSAICO ▲ 33
30x30 - 12"x12" R10 B (A+B)



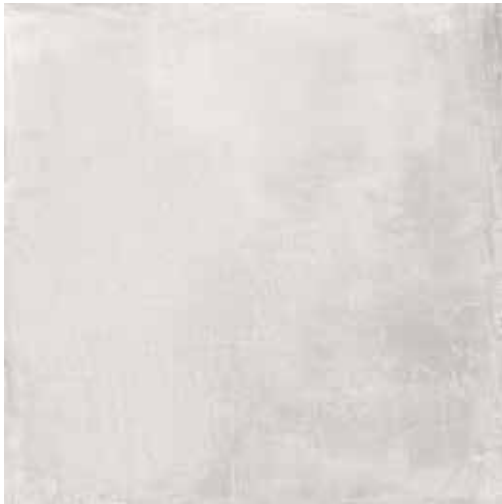
4201853 PERLA 30x60 - 12"x24" ■ 102
R10 B (A+B)



4201832 PERLA 60x60 - 24"x24" ■ 108
R10 B (A+B)



4201856 PERLA OUT 60x60 - 24"x24" ■ 108
R11 B (A+B)



4201835 PERLA 90x90 - 36"x36" ■ 143
R10 B (A+B)



4201841 PERLA BATTISCOPA
SKIRTING 7x60 - 3"x24" ▲ 11

GRAFICHE - GRAPHIC DEVELOPMENT

90x90 15 GRAFICHE PER COLORE - 15 GRAPHIC DEVELOPMENT FOR EACH COLOR
60x60 30 GRAFICHE PER COLORE - 30 GRAPHIC DEVELOPMENT FOR EACH COLOR
30x60 36 GRAFICHE PER COLORE - 36 GRAPHIC DEVELOPMENT FOR EACH COLOR



STUDIO TORTORA



GRES PORCELLANATO IMPASTO COLORATO - SUPERFICI NATURALI - FORMATI RETTIFICATI
 COLORED BODY PORCELAIN TILE _ NATURAL SURFACES _ RECTIFIED SIZES



4201839 TORTORA MOSAICO ▲ 33
 30x30 - 12"x12" R10 B (A+B)



4201854 TORTORA 30x60 - 12"x24" ■ 102
 R10 B (A+B)



4201833 TORTORA 60x60 - 24"x24" ■ 108
 R10 B (A+B)



4201857 TORTORA OUT 60x60 - 24"x24" ■ 108
 R11 B (A+B)



4201836 TORTORA 90x90 - 36"x36" ■ 143
 R10 B (A+B)



4201842 TORTORA BATTISCOPA
 SKIRTING 7x60 - 3"x24" ▲ 11

GRAFICHE - GRAPHIC DEVELOPMENT

90x90 15 GRAFICHE PER COLORE - 15 GRAPHIC DEVELOPMENT FOR EACH COLOR
 60x60 30 GRAFICHE PER COLORE - 30 GRAPHIC DEVELOPMENT FOR EACH COLOR
 30x60 36 GRAFICHE PER COLORE - 36 GRAPHIC DEVELOPMENT FOR EACH COLOR



STUDIO GRIGIO



GRES PORCELLANATO IMPASTO COLORATO - SUPERFICI NATURALI - FORMATI RETTIFICATI
COLORED BODY PORCELAIN TILE _ NATURAL SURFACES _ RECTIFIED SIZES



4201840 GRIGIO MOSAICO ▲ 33
30x30 - 12"x12" R10 B (A+B)



4201855 GRIGIO 30x60 - 12"x24" ■ 102
R10 B (A+B)



4201834 GRIGIO 60x60 - 24"x24" ■ 108
R10 B (A+B)



4201858 GRIGIO OUT 60x60 - 24"x24" ■ 108
R11 B (A+B)



4201837 GRIGIO 90x90 - 36"x36"
R10 B (A+B)

■ 143



4201843 GRIGIO BATTISCOPA
SKIRTING 7x60 - 3"x24" ▲ 11

GRAFICHE - GRAPHIC DEVELOPMENT

90x90 15 GRAFICHE PER COLORE - 15 GRAPHIC DEVELOPMENT FOR EACH COLOR
60x60 30 GRAFICHE PER COLORE - 30 GRAPHIC DEVELOPMENT FOR EACH COLOR
30x60 36 GRAFICHE PER COLORE - 36 GRAPHIC DEVELOPMENT FOR EACH COLOR



LISTINO PREZZI _ PRICE LIST

NR.	EURO	NR.	EURO	NR.	EURO	NR.	EURO	NR.	EURO	NR.	EURO
011	4,50	033	10,00	102	27,25	108	28,75	129	34,50	143	40,50

▲ Prezzo al pezzo
Price per piece

■ Prezzo a mq
Price per sqm

IMBALLI _ PACKING



20,3x20,3 pcs/box 30 _ mq./box 1,24 _ kg./box 23,00 _ box/pal 45 _ mq./pal 55,80 _ kg./pal 1035,00 _ SP.9,0

IMBALLI _ PACKING



90x90 pcs/box 2 _ mq./box 1,62 _ kg./box 35,00 _ box/pal 24 _ mq./pal 38,88 _ kg./pal 840,00 _ SP.10
 60x60 pcs/box 3 _ mq./box 1,08 _ kg./box 22,50 _ box/pal 40 _ mq./pal 43,20 _ kg./pal 900,00 _ SP.9,5
 30x60 pcs/box 6 _ mq./box 1,08 _ kg./box 19,50 _ box/pal 48 _ mq./pal 51,84 _ kg./pal 936,00 _ SP.9
 30x30 pcs/box 10 _ mq./box 0,90 _ kg./box 18,40 _ Mosaico
 7x60 pcs/box 16 _ kg./box 14,24 _ Battiscopa

TECHNICAL FEATURES

GL GROUP

EN 14411: 2016 ANNEX G ; EN13006: 2016 ANNEX G

ONLY 20,3x20,3 - 8"x8"

ISO 10545/2	DIMENSIONI - SIZE lunghezza e larghezza length and width	± 0,6 % (MAX ±20mm)	ISO 10545/4	modulo di rottura modulus of rupture	≥35 N/mm ²	ISO 10545/12	resistenza al gelo frost resistance	resiste resists
	rettilinearità dei lati sides' straightness	± 0,5 % (MAX ±15mm)	ISO 10545/7	resistenza all'abrasione superficiale resistance to surface abrasion	R10/PERSIA PEI 4 KOS/HAMPTONS/OSLO PEI 5	ISO 10545/11	resistenza al cavillo crazing resistance	resiste resists
	ortogonalità dei lati rectangularity	± 0,5 % (MAX ±20mm)	ISO 10545/8	coefficiente di dilatazione termica lineare coefficient of linear thermal - expansion	δ =7,00 10 ⁻⁴ /°C	DIN 51094	stabilità dei colori color stability	stabile stable
	planarità flatness	± 0,5 % (MAX ±20mm)	ISO 10545/9	resistenza agli sbalzi termici thermal shock resistance	resiste resists	DIN 51130	scivolosità slip resistance	R10
	spessore thickness	± 5 % (MAX ±0,5mm)	ISO 10545/13	resistenza all'attacco chimico chemical resistance	HA	DIN 51097	scivolosità slip resistance	A
ISO 10545/3	assorbimento d'acqua water absorption	Eb ≤0,5%	ISO 10545/13	resistenza agli acidi e alle basi a bassa concentrazione. resistance to low concentration acids and bases.	LA	DCOF	coefficiente di attrito dinamico dynamic coefficient of friction	>0,42
ISO 10545/4	sforzo di rottura breaking strength	≥1300 N				ASTM C1378	resistenza alle macchie stain resistance	5

TECHNICAL FEATURES

UGL GROUP

EN 14411: 2016 ANNEX G ; EN13006: 2016 ANNEX G

MOSAICO - 30x60 - 60x60 - 90x90

ISO 10545/2	DIMENSIONI - SIZE lunghezza e larghezza length and width	± 0,6 % (MAX ±20mm)	ISO 10545/4	modulo di rottura modulus of rupture	≥35 N/mm ²	DIN 51094	stabilità dei colori color stability	stabile stable
	rettilinearità dei lati sides' straightness	± 0,5 % (MAX ±15mm)	ISO 10545/6	resistenza all'abrasione profonda resistance to deep abrasion	≤ 175	DIN 51130	scivolosità slip resistance	IN R10 OUT R11
	ortogonalità dei lati rectangularity	± 0,5 % (MAX ±20mm)	ISO 10545/8	coefficiente di dilatazione termica lineare coefficient of linear thermal - expansion	δ =7,00 10 ⁻⁴ /°C	DIN 51097	scivolosità slip resistance	IN B (A-B) OUT B (A-B)
	planarità flatness	± 0,5 % (MAX ±20mm)	ISO 10545/9	resistenza agli sbalzi termici thermal shock resistance	resiste resists	DCOF	coefficiente di attrito dinamico dynamic coefficient of friction	>0,42
	spessore thickness	± 5 % (MAX ±0,5mm)	ISO 10545/13	resistenza all'attacco chimico chemical resistance	HB	ASTM C1378	resistenza alle macchie stain resistance	5
ISO 10545/3	assorbimento d'acqua water absorption	Eb ≤0,5%	ISO 10545/13	resistenza agli acidi e alle basi a bassa concentrazione. resistance to low concentration acids and bases.	LA	ANSI A137.1	grado di stonizzazione aesthetic classes	V2
ISO 10545/4	sforzo di rottura breaking strength	≥1300 N	ISO 10545/12	resistenza al gelo frost resistance	resiste resists			


casabella
GERAMICHE

Via Monte Mongigatto, 24 int. 4
41042 Fiorano Modenese MO
Italy
Tel. +39 0536 839311
Fax. +39 0536 920039
info@casabellaceramiche.it
www.casabellaceramiche.it

LOGISTICA

Via Romano, 2
41043 Casinalbo MO
Italy

BASIC

EASY

COZY