

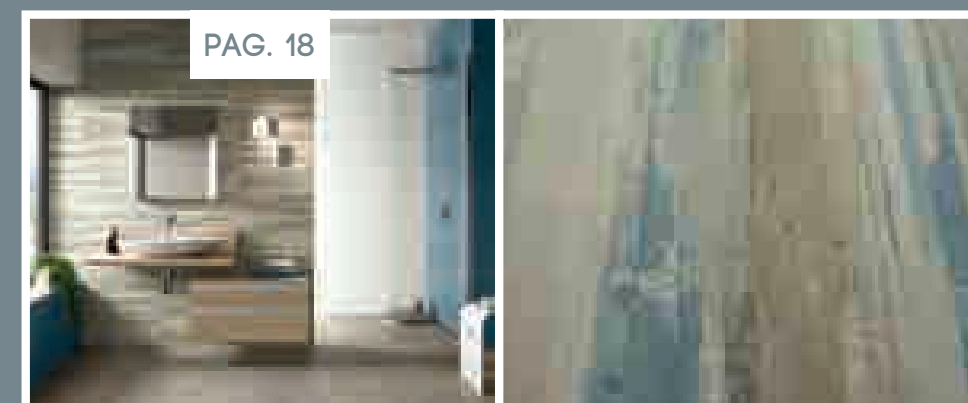
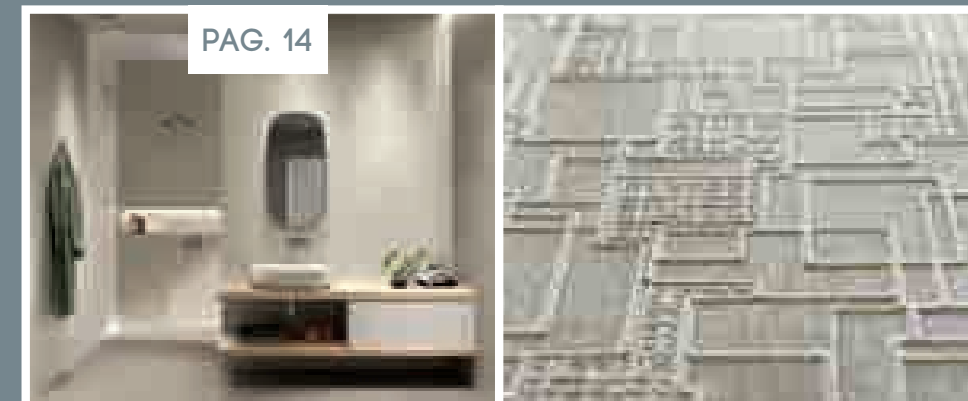
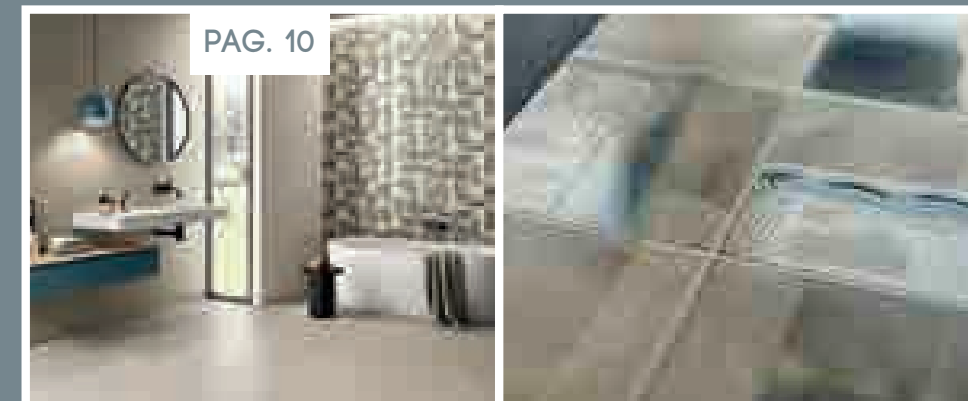
★★★★★  
**NAXOS**<sup>®</sup>  
C E R A M I C H E  
FINCIBEC GROUP



**SURFACE** 25X59,5

# SURFACE 25X59,5

★★★★★  
**NAXOS**<sup>®</sup>  
CERAMICHE  
FINCIBEC GROUP



# SURFACE 25X59,5

Percorsi materici, nuance delicate, superfici ricercate, strutture che si rincorrono nella creazione di nuove suggestioni visive.  
Naxos veste lo stile contemporaneo con rivestimenti dal design originale, connubio di forme e colori in sintonia con le esigenze dell'abitare.

Material pathways, delicate nuances, refined surfaces, structures that follow one another in the creation of new visual inspiration: Naxos takes on contemporary style with original design upholstery, a combination of shapes and colours in harmony with residential needs.

## RIVESTIMENTI in pasta bianca

white body  
wall tiles

## PAVIMENTI in gres fine porcellanato

fin porcelain  
stoneware floors

## bordo RETTIFICATO

rectified  
edge

## bordo RETTIFICATO

rectified  
edge



25x59,5 cm - 9,8"x23,4" RETT.



60x60 cm - 24"x24" RETT.



CANVAS 60X60 cm - 24" X24"



ASH 25X59,5 cm - 9,8" X23,4"



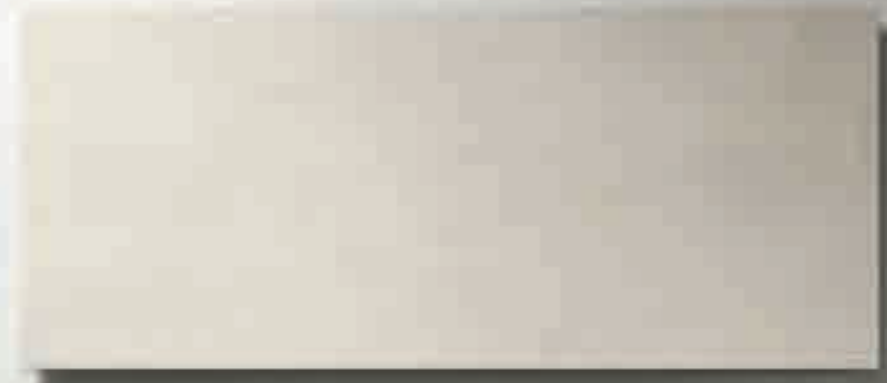
MOSAICO DECO ASH  
32,5X32,5 cm - 13" X13"



FASCIA SMART 25X59,5 cm - 9,8" X23,4"



CANVAS 25X59,5 cm - 9,8" X23,4"



SCAPE 25X59,5 cm - 9,8" X23,4"

TALC 25X59,5 cm - 9,8" X23,4"



MOSAICO DECO BREEZE  
32,5X32,5 cm - 13" X13"



BREEZE 25X59,5 cm - 9,8" X23,4"



FASCIA PARTY 25X59,5 cm - 9,8" X23,4"



FASCIA FUSION 25X59,5 cm - 9,8" X23,4"







# SURFACE 25X59,5

TALC  
BREEZE  
FASCIA SMART  
MOS. DECO BREEZE

---

PAV. ASH

★★★★★  
**NAXOS**  
FINCIBEC GROUP





AMBIENTE REALIZZATO CON:  
SETTING REALIZED WITH:

TALC 25x59,5 cm - 9,8"x23,4"  
BREEZE 25x59,5 cm - 9,8"x23,4"  
FASCIA SMART 25x59,5 cm - 9,8"x23,4"  
MOS. DECO BREEZE 32,5x32,5 cm - 13"x13"  
PAV. ASH 60x60 cm - 24"x24"



# SURFACE 25X59,5

CANVAS  
ASH  
FASCIA FUSION

PAV. CANVAS

★★★★★  
**NAXOS**  
FINCIBEC GROUP



AMBIENTE REALIZZATO CON:  
SETTING REALIZED WITH:

CANVAS 25x59,5 cm - 9,8"x23,4"  
ASH 25x59,5 cm - 9,8"x23,4"  
FASCIA FUSION A+B 25x59,5 cm - 9,8"x23,4"  
PAV. CANVAS 60x60 cm - 24"x24"





**SURFACE** 25X59,5

CANVAS  
ASH  
MOS. DECO ASH  
FASCIA PARTY

PAV. ASH

★★★★★  
**NAXOS**  
FINCIBEC GROUP



AMBIENTE REALIZZATO CON:  
SETTING REALIZED WITH:

CANVAS 25x59,5 cm - 9,8"x23,4"  
ASH 25x59,5 cm - 9,8"x23,4"  
MOS. DECO ASH 32,5x32,5 cm - 13"x13"  
FASCIA PARTY 25x59,5 cm - 9,8"x23,4"  
PAV. ASH 60x60 cm - 24"x24"





SURFACE 25X59,5

TALC  
BREEZE  
SCAPE

---

PAV. ASH

★★★★★  
**NAXOS**  
FINCIBEC GROUP



AMBIENTE REALIZZATO CON:  
SETTING REALIZED WITH:

TALC 25x59,5 cm - 9,8"x23,4"  
BREEZE 25x59,5 cm - 9,8"x23,4"  
SCAPE 25x59,5 cm - 9,8"x23,4"  
PAV. ASH 60x60 cm - 24"x24"



# SURFACE 25X59,5

RIVESTIMENTI IN PASTA BIANCA RETTIFICATI  
WHITE BODY WALL TILES RECTIFIED



25X59,5 cm - 9,8"X23,4" RETT.  
**115295** TALC  
■ 81



25X59,5 cm - 9,8"X23,4" RETT.  
**115296** CANVAS  
■ 81



25X59,5 cm - 9,8"X23,4" RETT.  
**115297** ASH  
■ 81

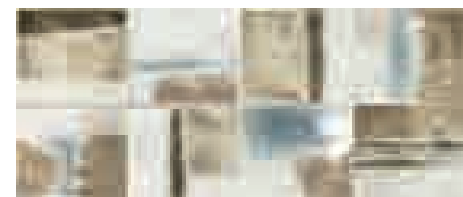


25X59,5 cm - 9,8"X23,4" RETT.  
**115298** BREEZE  
■ 81

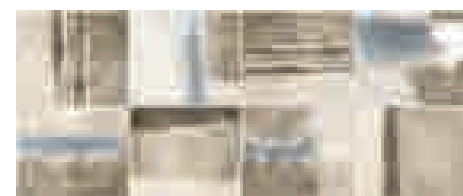


25X59,5 cm - 9,8"X23,4" RETT.  
**115299** SCAPE  
■ 90

## DECORI - DECORS



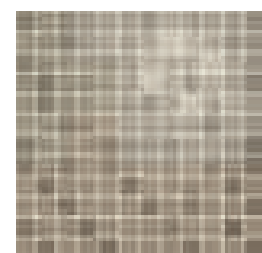
25X59,5 cm - 9,8"X23,4" RETT.  
**115301** FASCIA FUSION A+B  
● 88



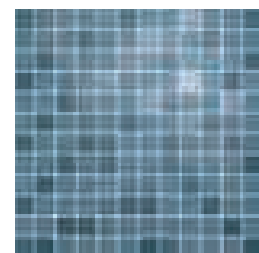
25X59,5 cm - 9,8"X23,4" RETT.  
**115300** FASCIA PARTY  
● 64



25X59,5 cm - 9,8"X23,4" RETT.  
**115302** FASCIA SMART  
● 71



32,5X32,5 cm - 13"X13" RETT.  
**115303** MOSAICO DECO ASH  
● 59



32,5X32,5 cm - 13"X13" RETT.  
**115304** MOSAICO DECO BREEZE  
● 59

PAVIMENTI IN GRES FINE PORCELLANATO RETTIFICATI  
FINE PORCELAIN STONEWARE FLOORS RECTIFIED

★★★★★  
**NAXOS**  
FINCIBEC GROUP



60X60 cm - 24"X24" RETT.  
**94375** ASH  
■ 105



60X60 cm - 24"X24" RETT.  
**94373** CANVAS  
■ 105

## CATEGORIE D'IMPIEGO USE CLASSES

- C1** Piastrelle da pavimento consigliate per calpestio lieve  
Floor tiles recommended for low passage areas
- C2** Piastrelle da pavimento consigliate per calpestio leggero  
Floor tiles recommended for light traffic areas
- C3** Piastrelle da pavimento consigliate per calpestio medio-leggero  
Floor tiles recommended for medium-light traffic areas
- C4** Piastrelle da pavimento consigliate per calpestio medio  
Floor tiles recommended for medium traffic areas
- C5** Piastrelle da pavimento in ceramica consigliate per calpestio intenso  
Ceramic tiles recommended for high traffic areas

## VARIAZIONI COLORE COLOUR VARIATIONS

- V1 Aspetto uniforme**  
Even appearance
- V2 Lieve variazione**  
Light variation
- V3 Media variazione**  
Medium variation
- V4 Intensa variazione**  
Strong variation

È indispensabile all'atto della posa, prelevare le piastrelle da più confezioni.  
It is necessary to take the tiles from several different boxes when laying them.

IMBALLI RIVESTIMENTI walls packaging		25x59,5 cm 9,8"x23,4"	Fascia	Mosaico
	Pc. Boxes	8	2	5
	M <sup>2</sup> Boxes	1,19	0,29	0,52
	Kg Boxes	17,5	4,4	11,125
	Colli Boxes	48	-	-
	M <sup>2</sup> Pallet	57,12	-	-
	Kg Pallet	840	-	-

IMBALLI PAVIMENTI floors packaging		60x60 cm 24"x24"
	Pc. Boxes	3
	M <sup>2</sup> Boxes	1,08
	Kg Boxes	22,5
	Colli Boxes	40
	M <sup>2</sup> Pallet	43,2
	Kg Pallet	900

## NOTE / NOTES

I prodotti possono essere modificati da Fincibec senza preavviso, respingendo ogni responsabilità su possibili danni diretti o indiretti causati da potenziali modifiche.  
Fincibec reserves the right to modify its products without prior notice and cannot be held liable for direct or indirect damage caused by such modifications.

Verificare sempre la correttezza delle informazioni e dei dati relativi a codici, imballaggi e pesi, consultando il listino prezzi in vigore.  
Always refer to the price list in force to ensure correct information and data on codes, packaging, and weight.

Le tonalità dei colori riportate nel catalogo sono indicative.  
The colours shades, reported on the catalogue, are indicative.

## CARATTERISTICHE TECNICHE PASTA BIANCA

WHITE BODY TECHNICAL SPECIFICATIONS - WEISSER SCHERBEN TECHNISCHE EIGENSCHAFTEN - CARACTÉRISTIQUES TECHNIQUES PÂTE BLANCHE - CARACTERÍSTICAS TÉCNICAS PASTA BLANCA - ТЕХНИЧЕСКИЕ ХАРАКТЕРИСТИКИ БЕЛУЮ ПАСТУ

**STANDARDS : UNI EN 14411 ANNEX L - BIII / UNI EN ISO 13006 ANNEX L - BIII**

CARATTERISTICHE TECNICHE TECHNICAL DATA TECHNISCHE DATEN CARACTÉRISTIQUES TECHNIQUES CARACTERÍSTICAS TÉCNICAS ТЕХНИЧЕСКИЕ ХАРАКТЕРИСТИКИ	TIPO DI PROVA STANDARD OF TEST NORME DU TEST TESTNORM TIPO DE PRUEBA ТИП ТЕСТА	VALORI PRESCRITTI DALLE NORME INTERNATIONAL STANDARDS INTERNATIONALE NORMWERTE VALEURS PRÉVUES PAR LES NORMES VALORES PREVISTOS POR LAS NORMAS ПРЕДПОСМОТЕННЫЕ СТАНДАРТОМ		VALORE MEDIO NAXOS NAXOS AVERAGE VALUE NAXOS MITTELWERT VALEUR MOYENNE NAXOS VALOR MEDIO NAXOS СРЕДНЕЗНАЧЕНИЕ NAXOS
		REQUIREMENTS FOR NOMINAL SIZE		
		7cm ≤ N < 15cm	≥ 15cm	MATT
<b>LATI</b> SIDES - SEITEN COTES - CANTOS РАЗМЕРЫ СТОРОН	EN ISO 10545-2	± 0,75 mm	± 0,5 % (± 2,0 mm)	CONFORME COMPLYING - ERFÜLLT CONFORME - CONFORME COOBTBCTBYET
<b>SPESORE</b> THICKNESS - DICKE ÉPAISSEUR - ESPESOR ТОЛЩИНА	EN ISO 10545-2	± 0,5 mm	± 10 % (± 0,5 mm)	CONFORME COMPLYING - ERFÜLLT CONFORME - CONFORME COOBTBCTBYET
<b>RETTILINEITÀ DEGLI SPIGOLI</b> STRAIGHTNESS OF SIDES - GERADLINIGKEIT DER KANTEN RECTITUDE DES ARÊTES - RECTITUDE DE LOS CANTOS - КОСОУГОЛЬНОСТЬ	EN ISO 10545-2	± 0,5 mm	± 0,3% (± 1,5 mm)	CONFORME COMPLYING - ERFÜLLT CONFORME - CONFORME COOBTBCTBYET
<b>ORTOGONALITÀ</b> RECTANGULARITY - RECHTWINKLIGKEIT PERPENDICULARITÉ - ORTOGONALIDAD КРЯВИЗНА СТОРОН	EN ISO 10545-2	± 0,75 mm	± 0,5% (± 2,0 mm)	CONFORME COMPLYING - ERFÜLLT CONFORME - CONFORME COOBTBCTBYET
<b>PLANARITÀ</b> SURFACE FLATNESS - EBENFLÄCHIGKEIT PLANÉTE DE SURFACE - PLANEIDAD КРЯВИЗНА ПЛАНЕВОЙ ПОВЕРХНОСТИ	EN ISO 10545-2	CENTRE CURVATURE	+ 0,75 mm - 0,5 mm	+ 0,5% (+2,0 mm) - 0,3% (-1,5 mm)
		EDGE CURVATURE	+ 0,75 mm - 0,5 mm	+ 0,5% (+2,0 mm) - 0,3% (-1,5 mm)
		WARPAGE	+ 0,75 mm	± 0,5% (± 2,0mm)
<b>ASSORBIMENTO D'ACQUA</b> WATER ABSORPTION - WASSERAUFNAHME ABSORPTION D'EAU - ABSORCIÓN DE AGUA ВОДОПОГЛОЩЕНИЕ	EN ISO 10545-3	E <sub>b</sub> > 10%		10% < E <sub>b</sub> ≤ 20%
<b>RESISTENZA ALLA FLESSIONE</b> FLEXION RESISTANCE - BIEGEFESTIGKEIT RESISTANCE A LA FLEXION - RESISTENCIA A LA FLEXIÓN ПРЕДЕЛ ПРОЧНОСТИ ПРИ ИЗГИБЕ	EN ISO 10545-4	> 600 N > 12 Nmm <sup>2</sup>		CONFORME COMPLYING - ERFÜLLT CONFORME - CONFORME COOBTBCTBYET
<b>RESISTENZA ALL'URTO</b> IMPACT RESISTANCE - STOSSFESTIGKEIT RESISTANCE AUX CHOCOS - RESISTENCIA A LOS GOLPES УДАРСТОЙКОСТЬ	EN ISO 10545-5	VALORE DICHIARATO DECLARED VALUE - ANGEBEENER WERT VALEUR DÉCLARÉE - VALOR DECLARADO - ЗАЯВЛЕННОЕ ЗНАЧЕНИЕ		> 0,6
<b>COEFFICIENTE DI DILATAZIONE TERMICA LINEARE</b> COEFFICIENT OF LINEAR THERMAL EXPANSION - LINEARER WÄRMEAUSENDNUNGSKOEFFIZIENT COEFFICIENT OF DILATATION THERMIQUE LINEAIRE - COEFFICIENTE DE DILATACIÓN TÉRMICA LINEAL КОЭФФИЦИЕНТ ЛИНЕЙНОГО ТЕРМИЧЕСКОГО РАСШИРЕНИЯ	EN ISO 10545-8	VALORE DICHIARATO DECLARED VALUE - ANGEBEENER WERT VALEUR DÉCLARÉE - VALOR DECLARADO - ЗАЯВЛЕННОЕ ЗНАЧЕНИЕ		α = 6,7x10 <sup>-6</sup> /°C
<b>RESISTENZA AGLI SBALZI TERMICI</b> RESISTANCE TO THERMAL SHOCKS - BESTÄNDIGKEIT GEGEN TEMPERATURSCHWANKUNGEN RESISTANCE AUX CHOCOS THERMIQUES - RESISTENCIA A LOS CHOQUES TÉRMICOS СТОЙКОСТЬ К ПЕРЕПАДАМ ТЕМПЕРАТУРЫ	EN ISO 10545-9	TEST SUPERATO SECONDO EN ISO 10545-1 TEST PASSED ACCORDING TO - TEST BESTANDEN NACH TEXTE DÉPASSÉ SELON - PRUEBA SUPERADA SEGÚN ИСПЫТАНИЕ ПРОЙДЕНО В СООТВЕТСТВИИ С		NESSUN DANNO NO DAMAGE - KEIN SCHADEN AUCUN DOMAGE -NINGUNDAÑO БЕЗ ПОВРЕЖДЕНИЙ
<b>DILATAZIONE ALL'UMIDITÀ (N MM/M)</b> MOISTURE EXPANSION (N MM/M) - FEUCHTIGKEITSBEDINGTE AUSDEHNUNG (N MM/M) DILATATION À L'HUMIDITÉ (EN MM/M) - DILATACIÓN CON LA HUMEDAD (EN MM/M) ВЛАЖНОСТНОЕ РАСШИРЕНИЕ (B MM/M)	EN ISO 10545-10	VALORE DICHIARATO DECLARED VALUE - ANGEBEENER WERT VALEUR DÉCLARÉE - VALOR DECLARADO - ЗАЯВЛЕННОЕ ЗНАЧЕНИЕ		MAX 0,2 mm / m
<b>RESISTENZA AI PRODOTTI CHIMICI USO DOMESTICO E ADDITIVI PER PISCINA</b> RESISTANCE TO HOUSEHOLD AND SWIMMING POOL CHEMICAL PRODUCTS - BESTÄNDIGKEIT GEGEN HAUSHALTS-UND ZUSATZSTOFFE FÜR SWIMMINGPOOLS - RESISTANCE AUX PRODUITS CHIMIQUES USAGE DOMESTIQUE ET ADDITIFS POUR PISCINE - RESISTENCIA A LOS PRODUCTOS QUÍMICOS DE USO DOMÉSTICO Y ADITIVOS PARA PISCINA - СТОЙКОСТЬ К ДЕЙСТВИЮ ВЫПОТНЫХ ХИМИЧЕСКИХ СРЕДСТВ, ДОБАВКАМ В БАССЕЙНЫ	EN ISO 10545-13	B MIN		CONFORME COMPLYING - ERFÜLLT CONFORME - CONFORME COOBTBCTBYET
<b>RESISTENZA A BASSE CONCENTRAZIONI DI ACIDI E ALCALI</b> RESISTANCE TO LOW CONCENTRATIONS OF ACIDS AND ALKALI - BESTÄNDIGKEIT BEI NIEDRIGEN KONZENTRATIONEN VON SÄUREN UND LAUGEN - RESISTENCIA A BASSAS CONCENTRATIONS D'ACIDES ET ALCALIS - RESISTENCIA A BAJAS CONCENTRACIONES DE ÁCIDOS Y ALCALIS - СТОЙКОСТЬ К ДЕЙСТВИЮ НИЗКИХ КОНЦЕНТРАЦИЙ КИСЛОТ И ЩЕЛОЧЕЙ	EN ISO 10545-13	VALORE DICHIARATO DECLARED VALUE - ANGEBEENER WERT VALEUR DÉCLARÉE - VALOR DECLARADO - ЗАЯВЛЕННОЕ ЗНАЧЕНИЕ		CONFORME COMPLYING - ERFÜLLT CONFORME - CONFORME COOBTBCTBYET
<b>RESISTENZA AD ALTE CONCENTRAZIONI DI ACIDI E ALCALI</b> RESISTANCE TO HIGH CONCENTRATIONS OF ACIDS AND ALKALI - BESTÄNDIGKEIT BEI HOHEN KONZENTRATIONEN VON SÄUREN UND LAUGEN - RESISTENCIA A ALTAS CONCENTRACIONES D'ACIDES ET ALCALIS - RESISTENCIA A ALTAS CONCENTRACIONES DE ÁCIDOS Y ALCALIS - СТОЙКОСТЬ К ДЕЙСТВИЮ ВЫСОКИХ КОНЦЕНТРАЦИЙ КИСЛОТ И ЩЕЛОЧЕЙ	EN ISO 10545-13	VALORE DICHIARATO DECLARED VALUE - ANGEBEENER WERT VALEUR DÉCLARÉE - VALOR DECLARADO - ЗАЯВЛЕННОЕ ЗНАЧЕНИЕ		CONFORME COMPLYING - ERFÜLLT CONFORME - CONFORME COOBTBCTBYET
<b>RESISTENZA ALLE MACCHIE</b> RESISTANCE TO STAINS - FLECKENBESTÄNDIGKEIT RESISTANCE AUX TACHES - RESISTENCIA A LAS MANCHAS УСТОЙЧИВОСТЬ К ПЯТНООБРАЗОВАНИЮ	EN ISO 10545-14	CLASSE 3 MIN		CONFORME COMPLYING - ERFÜLLT CONFORME - CONFORME COOBTBCTBYET
<b>CESSIONE DI PIOMBO E CADMIO</b> LEAD AND CADMIUM DISCHARGE - ABGABE VON BLEI UND CADMIUM PERTE DE PLOMB ET CADMIUM - CÉSION DE PLOMO Y CADMIO ВЫДЕЛЕНИЕ СВИНЦА И КАДМИЯ	EN ISO 10545-15	VALORE DICHIARATO DECLARED VALUE - ANGEBEENER WERT VALEUR DÉCLARÉE - VALOR DECLARADO - ЗАЯВЛЕННОЕ ЗНАЧЕНИЕ		< AL LIMITE DI RILEVAMENTO < THAN INSTRUMENT LIMIT - UNMESSBARES WERT < LIMITE DE L'INSTRUMENT - LIMITE DEL INSTRUMENTO < НАПРЕДЕЛЕ О ПЕРЕДЕЛНОСТИ

ESCLUSO PEZZI SPECIALI ED ELEMENTI DECORATIVI - WITH THE EXCEPTION OF SPECIAL PIECES AND DECORS.  
PER I CERTIFICATI SPECIFICI, E VALORI PUNTUALI, CONTATTARE FINCIBEC SPA - FOR SPECIFIC CERTIFICATES AND DATA, CONTACT FINCIBEC S.P.A. - FÜR SPEZIELLE ZERTIFIKATE UND PUNKTWERTE, FINCIBEC S.P.A. KONTAKTIEREN - POUR LES CERTIFICATS SPÉCIFIQUES ET LES VALEURS PONCTUELLES, CONTACTER FINCIBEC S.P.A. - PARA LOS CERTIFICADOS ESPECÍFICOS Y LOS VALORES CONCRETOS, CONTACTE CON FINCIBEC S.P.A. - ВО ВОПРОСАХ СПЕЦИАЛЬНЫХ СЕРТИФИКАТОВ И ПОКАЗАТЕЛЕЙ СВЯЖИТЕСЬ С FINCIBEC SPA.

## CARATTERISTICHE TECNICHE / GRES FINE PORCELLANATO COLORATO IN MASSA

TECHNICAL SPECIFICATIONS / FULL BODY COLORED PORCELAIN BODYWARE - TECHNISCHE EIGENSCHAFTEN / FULL BODY COLORTE PORZELLANKORPER - CARACTÉRISTIQUES TECHNIQUES / GRES TRICÉRAMÉ COLORÉ EN MASSE  
CARACTERÍSTICAS TÉCNICAS / GRES FINO PORCELANATO COLORADO EN MASA - ТЕХНИЧЕСКИЕ ХАРАКТЕРИСТИКИ / ПОЛНОТЕЛО КОЛОРОВАНОЕ ПОРЦЕЛАНОВОЕ ТИПОВЫЕ ИЗДЕЛИЯ

**STANDARDS : UNI EN 14411 ANNEX G - BIII / UNI EN ISO 13006 ANNEX G - BIII**

CARATTERISTICHE TECNICHE TECHNICAL DATA TECHNISCHE DATEN CARACTÉRISTIQUES TECHNIQUES CARACTERÍSTICAS TÉCNICAS ТЕХНИЧЕСКИЕ ХАРАКТЕРИСТИКИ	TIPO DI PROVA STANDARD OF TEST NORME DU TEST TESTNORM TIPO DE PRUEBA ТИП ТЕСТА	VALORI PRESCRITTI DALLE NORME INTERNATIONAL STANDARDS INTERNATIONALE NORMWERTE VALEURS PRÉVUES PAR LES NORMES VALORES PREVISTOS POR LAS NORMAS ПРЕДПОСМОТЕННЫЕ СТАНДАРТОМ		VALORE MEDIO NAXOS NAXOS AVERAGE VALUE NAXOS MITTELWERT VALEUR MOYENNE NAXOS VALOR MEDIO NAXOS СРЕДНЕЗНАЧЕНИЕ NAXOS
		REQUIREMENTS FOR NOMINAL SIZE		
		7cm ≤ N < 15cm	≥ 15cm	MATT
<b>LATI</b> SIDES - SEITEN COTES - CANTOS РАЗМЕРЫ СТОРОН	EN ISO 10545-2	± 0,75 mm	± 0,5 % (± 2,0 mm)	CONFORME COMPLYING - ERFÜLLT CONFORME - CONFORME COOBTBCTBYET
<b>SPESORE</b> THICKNESS - DICKE ÉPAISSEUR - ESPESOR ТОЛЩИНА	EN ISO 10545-2	± 0,5 mm	± 10 % (± 0,5 mm)	CONFORME COMPLYING - ERFÜLLT CONFORME - CONFORME COOBTBCTBYET
<b>RETTILINEITÀ DEGLI SPIGOLI</b> STRAIGHTNESS OF SIDES - GERADLINIGKEIT DER KANTEN RECTITUDE DES ARÊTES - RECTITUDE DE LOS CANTOS - КОСОУГОЛЬНОСТЬ	EN ISO 10545-2	± 0,5 mm	± 0,3% (± 1,5 mm)	CONFORME COMPLYING - ERFÜLLT CONFORME - CONFORME COOBTBCTBYET
<b>ORTOGONALITÀ</b> RECTANGULARITY - RECHTWINKLIGKEIT PERPENDICULARITÉ - ORTOGONALIDAD КРЯВИЗНА СТОРОН	EN ISO 10545-2	± 0,75 mm	± 0,5% (± 2,0 mm)	CONFORME COMPLYING - ERFÜLLT CONFORME - CONFORME COOBTBCTBYET
<b>PLANARITÀ</b> SURFACE FLATNESS - EBENFLÄCHIGKEIT PLANÉTE DE SURFACE - PLANEIDAD КРЯВИЗНА ПЛАНЕВОЙ ПОВЕРХНОСТИ	EN ISO 10545-2	CENTRE CURVATURE	+ 0,75 mm - 0,5 mm	+ 0,5% (+2,0 mm) - 0,3% (-1,5 mm)
		EDGE CURVATURE	+ 0,75 mm - 0,5 mm	+ 0,5% (+2,0 mm) - 0,3% (-1,5 mm)
		WARPAGE	+ 0,75 mm	± 0,5% (± 2,0mm)
<b>ASSORBIMENTO D'ACQUA</b> WATER ABSORPTION - WASSERAUFNAHME ABSORPTION D'EAU - ABSORCIÓN DE AGUA ВОДОПОГЛОЩЕНИЕ	EN ISO 10545-3	E <sub>b</sub> > 10%		10% < E <sub>b</sub> ≤ 20%
<b>RESISTENZA ALLA FLESSIONE</b> FLEXION RESISTANCE - BIEGEFESTIGKEIT RESISTANCE A LA FLEXION - RESISTENCIA A LA FLEXIÓN ПРЕДЕЛ ПРОЧНОСТИ ПРИ ИЗГИБЕ	EN ISO 10545-4	> 600 N > 12 Nmm <sup>2</sup>		CONFORME COMPLYING - ERFÜLLT CONFORME - CONFORME COOBTBCTBYET
<b>RESISTENZA ALL'URTO</b> IMPACT RESISTANCE - STOSSFESTIGKEIT RESISTANCE AUX CHOCOS - RESISTENCIA A LOS GOLPES УДАРСТОЙКОСТЬ	EN ISO 10545-5	VALORE DICHIARATO DECLARED VALUE - ANGEBEENER WERT VALEUR DÉCLARÉE - VALOR DECLARADO - ЗАЯВЛЕННОЕ ЗНАЧЕНИЕ		> 0,6
<b>COEFFICIENTE DI DILATAZIONE TERMICA LINEARE</b> COEFFICIENT OF LINEAR THERMAL EXPANSION - LINEARER WÄRMEAUSENDNUNGSKOEFFIZIENT COEFFICIENT OF DILATATION THERMIQUE LINEAIRE - COEFFICIENTE DE DILATACIÓN TÉRMICA LINEAL КОЭФФИЦИЕНТ ЛИНЕЙНОГО ТЕРМИЧЕСКОГО РАСШИРЕНИЯ	EN ISO 10545-8	VALORE DICHIARATO DECLARED VALUE - ANGEBEENER WERT VALEUR DÉCLARÉE - VALOR DECLARADO - ЗАЯВЛЕННОЕ ЗНАЧЕНИЕ		α = 6,7x10 <sup>-6</sup> /°C
<b>RESISTENZA AGLI SBALZI TERMICI</b> RESISTANCE TO THERMAL SHOCKS - BESTÄNDIGKEIT GEGEN TEMPERATURSCHWANKUNGEN RESISTANCE AUX CHOCOS THERMIQUES - RESISTENCIA A LOS CHOQUES TÉRMICOS СТОЙКОСТЬ К ПЕРЕПАДАМ ТЕМПЕРАТУРЫ	EN ISO 10545-9	TEST SUPERATO SECONDO EN ISO 10545-1 TEST PASSED ACCORDING TO - TEST BESTANDEN NACH TEXTE DÉPASSÉ SELON - PRUEBA SUPERADA SEGÚN ИСПЫТАНИЕ ПРОЙДЕНО В СООТВЕТСТВИИ С		NESSUN DANNO NO DAMAGE - KEIN SCHADEN AUCUN DOMAGE -NINGUNDAÑO БЕЗ ПОВРЕЖДЕНИЙ
<b>DILATAZIONE ALL'UMIDITÀ (N MM/M)</b> MOISTURE EXPANSION (N MM/M) - FEUCHTIGKEITSBEDINGTE AUSDEHNUNG (N MM/M) DILATATION À L'HUMIDITÉ (EN MM/M) - DILATACIÓN CON LA HUMEDAD (EN MM/M) ВЛАЖНОСТНОЕ РАСШИРЕНИЕ (B MM/M)	EN ISO 10545-10	VALORE DICHIARATO DECLARED VALUE - ANGEBEENER WERT VALEUR DÉCLARÉE - VALOR DECLARADO - ЗАЯВЛЕННОЕ ЗНАЧЕНИЕ		MAX 0,2 mm / m
<b>RESISTENZA AI PRODOTTI CHIMICI USO DOMESTICO E ADDITIVI PER PISCINA</b> RESISTANCE TO HOUSEHOLD AND SWIMMING POOL CHEMICAL PRODUCTS - BESTÄNDIGKEIT GEGEN HAUSHALTS-UND ZUSATZSTOFFE FÜR SWIMMINGPOOLS - RESISTANCE AUX PRODUITS CHIMIQUES USAGE DOMESTIQUE ET ADDITIFS POUR PISCINE - RESISTENCIA A LOS PRODUCTOS QUÍMICOS DE USO DOMÉSTICO Y ADITIVOS PARA PISCINA - СТОЙКОСТЬ К ДЕЙСТВИЮ ВЫПОТНЫХ ХИМИЧЕСКИХ СРЕДСТВ, ДОБАВКАМ В БАССЕЙНЫ	EN ISO 10545-13	B MIN		CONFORME COMPLYING - ERFÜLLT CONFORME - CONFORME COOBTBCTBYET
<b>RESISTENZA A BASSE CONCENTRAZIONI DI ACIDI E ALCALI</b> RESISTANCE TO LOW CONCENTRATIONS OF ACIDS AND ALKALI - BESTÄNDIGKEIT BEI NIEDRIGEN KONZENTRATIONEN VON SÄUREN UND LAUGEN - RESISTENCIA A BASSAS CONCENTRATIONS D'ACIDES ET ALCALIS - RESISTENCIA A BAJAS CONCENTRACIONES DE ÁCIDOS Y ALCALIS - СТОЙКОСТЬ К ДЕЙСТВИЮ НИЗКИХ КОНЦЕНТРАЦИЙ КИСЛОТ И ЩЕЛОЧЕЙ	EN ISO 10545-13	VALORE DICHIARATO DECLARED VALUE - ANGEBEENER WERT VALEUR DÉCLARÉE - VALOR DECLARADO - ЗАЯВЛЕННОЕ ЗНАЧЕНИЕ		CONFORME COMPLYING - ERFÜLLT CONFORME - CONFORME COOBTBCTBYET
<b>RESISTENZA AD ALTE CONCENTRAZIONI DI ACIDI E ALCALI</b> RESISTANCE TO HIGH CONCENTRATIONS OF ACIDS AND ALKALI - BESTÄNDIGKEIT BEI HOHEN KONZENTRATIONEN VON SÄUREN UND LAUGEN - RESISTENCIA A ALTAS CONCENTRACIONES D'ACIDES ET ALCALIS - RESISTENCIA A ALTAS CONCENTRACIONES DE ÁCIDOS Y ALCALIS - СТОЙКОСТЬ К ДЕЙСТВИЮ ВЫСОКИХ КОНЦЕНТРАЦИЙ КИСЛОТ И ЩЕЛОЧЕЙ	EN ISO 10545-13	VALORE DICHIARATO DECLARED VALUE - ANGEBEENER WERT VALEUR DÉCLARÉE - VALOR DECLARADO - ЗАЯВЛЕННОЕ ЗНАЧЕНИЕ		CONFORME COMPLYING - ERFÜLLT CONFORME - CONFORME COOBTBCTBYET
<b>RESISTENZA ALLE MACCHIE</b> RESISTANCE TO STAINS - FLECKENBESTÄNDIGKEIT RESISTANCE AUX TACHES - RESISTENCIA A LAS MANCHAS УСТОЙЧИВОСТЬ К ПЯТНООБРАЗОВАНИЮ	EN ISO 10545-14	CLASSE 3 MIN		CONFORME COMPLYING - ERFÜLLT CONFORME - CONFORME COOBTBCTBYET
<b>CESSIONE DI PIOMBO E CADMIO</b> LEAD AND CADMIUM DISCHARGE - ABGABE VON BLEI UND CADMIUM PERTE DE PLOMB ET CADMIUM - CÉSION DE PLOMO Y CADMIO ВЫДЕЛЕНИЕ СВИНЦА И КАДМИЯ	EN ISO 10545-15	VALORE DICHIARATO DECLARED VALUE - ANGEBEENER WERT VALEUR DÉCLARÉE - VALOR DECLARADO - ЗАЯВЛЕННОЕ ЗНАЧЕНИЕ		< AL LIMITE DI RILEVAMENTO < THAN INSTRUMENT LIMIT - UNMESSBARES WERT < LIMITE DE L'INSTRUMENT - LIMITE DEL INSTRUMENTO < НАПРЕДЕЛЕ О ПЕРЕДЕЛНОСТИ

ESCLUSO PEZZI SPECIALI ED ELEMENTI DECORATIVI - WITH THE EXCEPTION OF SPECIAL PIECES AND DECORS.  
PER I CERTIFICATI SPECIFICI, E VALORI PUNTUALI, CONTATTARE FINCIBEC SPA - FOR SPECIFIC CERTIFICATES AND DATA, CONTACT FINCIBEC S.P.A. - FÜR SPEZIELLE ZERTIFIKATE UND PUNKTWERTE, FINCIBEC S.P.A. KONTAKTIEREN - POUR LES CERTIFICATS SPÉCIFIQUES ET LES VALEURS PONCTUELLES, CONTACTER FINCIBEC S.P.A. - PARA LOS CERTIFICADOS ESPECÍFICOS Y LOS VALORES CONCRETOS, CONTACTE CON FINCIBEC S.P.A. - ВО ВОПРОСАХ СПЕЦИАЛЬНЫХ СЕРТИФИКАТОВ И ПОКАЗАТЕЛЕЙ СВЯЖИТЕСЬ С FINCIBEC SPA.



★ ★ ★ ★ ★  
**NAXOS**<sup>®</sup>  
C E R A M I C H E  
F I N C I B E C G R O U P



NAXOS  
Strada Statale 560,169  
41014 Solignano (Mo) Italy

Tel. +39 059 748811  
Fax +39 059 797376  
info@naxos-ceramica.it  
www.naxos-ceramica.it

Fincibec S.p.A.  
Sede Legale:  
Via Valle d'Aosta, 47  
41049 Sassuolo (MO) Italia  
Gruppo Fire S.R.L

---

Fincibec USA Inc.  
420 Columbus Avenue,  
Valhalla NY 10595 – USA  
info@fincibecusa.it



FINCIBEC S.p.A.  
socio di:

