

THE CHANGEABLE
SIDE OF BEAUTY.

RE_TOUR

FLAVIKER



RE_TOUR RIVISITA IL MONDO
DELLE PIETRE RUSTICHE FRANCESI
VALORIZZANDONE LA NATURALE
VARIABILITÀ E LE IMPERFEZIONI DATE
DALL'USURA, PER PORTARE ANCHE
ALL'INTERNO DELL'ARCHITETTURA
CONTEMPORANEA IL FASCINO DI
QUALCOSA DI UNICO E AUTENTICO.

RE_TOUR REVISITS THE WORLD OF FRENCH
RUSTIC STONE, ENHANCING ITS NATURAL
VARIATIONS AND THE IMPERFECTIONS
CAUSED BY WEAR AND TEAR TO
BRING THE APPEAL OF A UNIQUE AND
AUTHENTIC MATERIAL TO CONTEMPORARY
ARCHITECTURE.

RE_TOUR

RE_TOUR ESPRIME L'ESTETICA DELLE PIETRE RUSTICHE FRANCESI ANCHE SUL GRANDE FORMATO, 120X120 CM PER I PAVIMENTI E 120X270 CM PER IL RIVESTIMENTO, SFRUTTANDO LA VARIABILITÀ CROMATICA DELLE SUPERFICI COME DETTAGLIO DI STILE.

RE_TOUR ALSO REPRODUCES THE AESTHETIC APPEAL OF FRENCH RUSTIC STONES IN LARGE SIZES (120X120 CM FOR FLOORS AND 120X270 CM FOR WALLS), EXPLOITING THE MATERIAL'S VARIED COLOURS AS A STYLISTIC DETAIL.



± 6 mm

120x270

± 9 mm

120x120

60x120

90x90

60x60

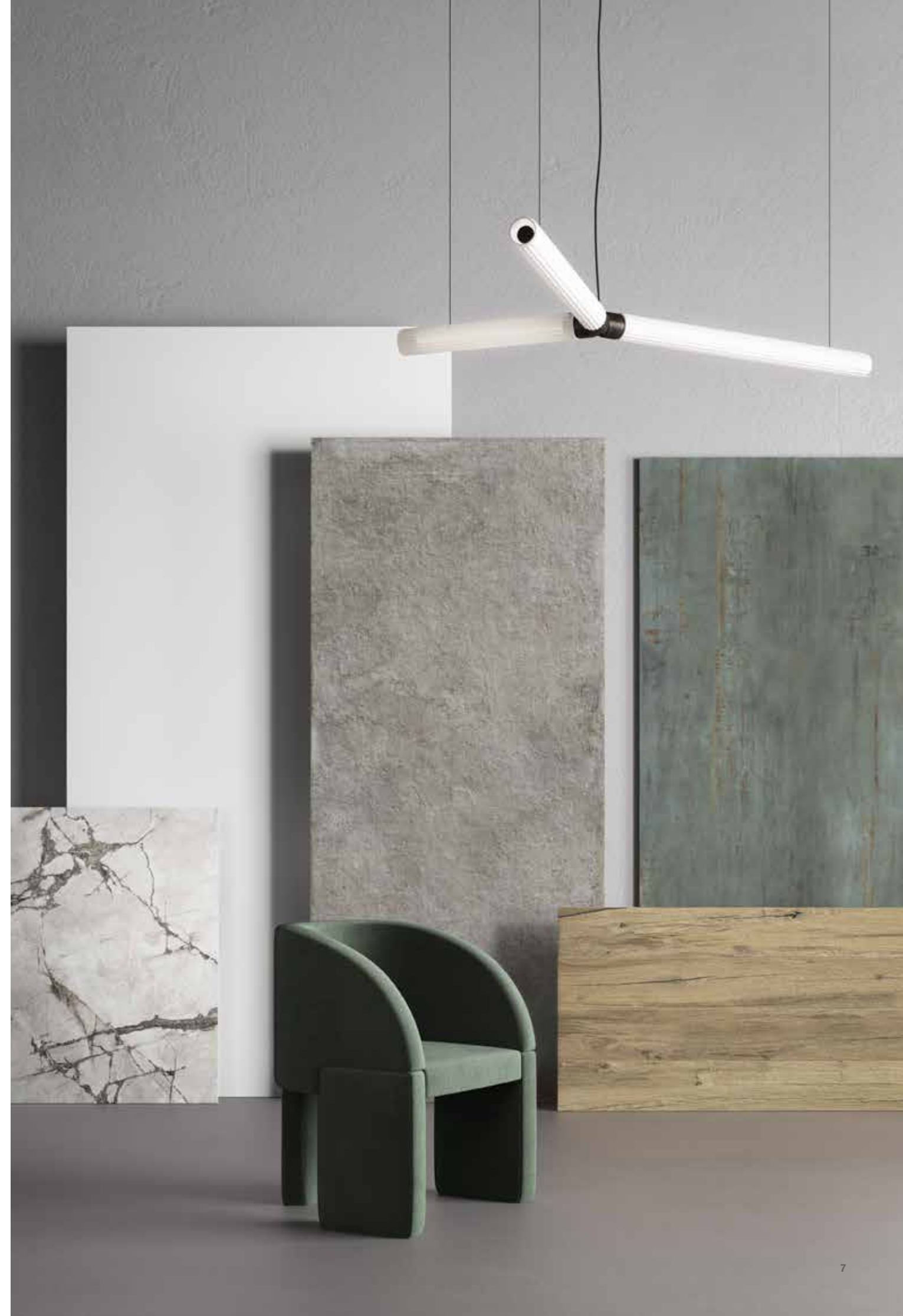
± 20 mm

60x90

MULTIPLE SENSATION

CON LE COLLEZIONI FLAVIKER È POSSIBILE PERSONALIZZARE OGNI AMBIENTE, PARTENDO DALLE DIVERSE SENSAZIONI MATERICHE OFFERTE DALLA GAMMA. PIETRA, LAMIERA, MARMO, LEGNO E TINTA UNITA SI COMBINANO SAPIENTEMENTE TRA LORO PER DARE VITA A SITUAZIONI UNICHE E ORIGINALI.

THE DIFFERENT MATERIAL EFFECTS AVAILABLE IN THE FLAVIKER RANGE MAKE THESE COLLECTIONS IDEAL FOR CUSTOMISING ANY SPACE. STONE, METAL SHEET, MARBLE, WOOD AND PLAIN COLOURS ARE SKILFULLY COMBINED TO CREATE UNIQUE AND ORIGINAL SITUATIONS.





RE_TOUR FOG

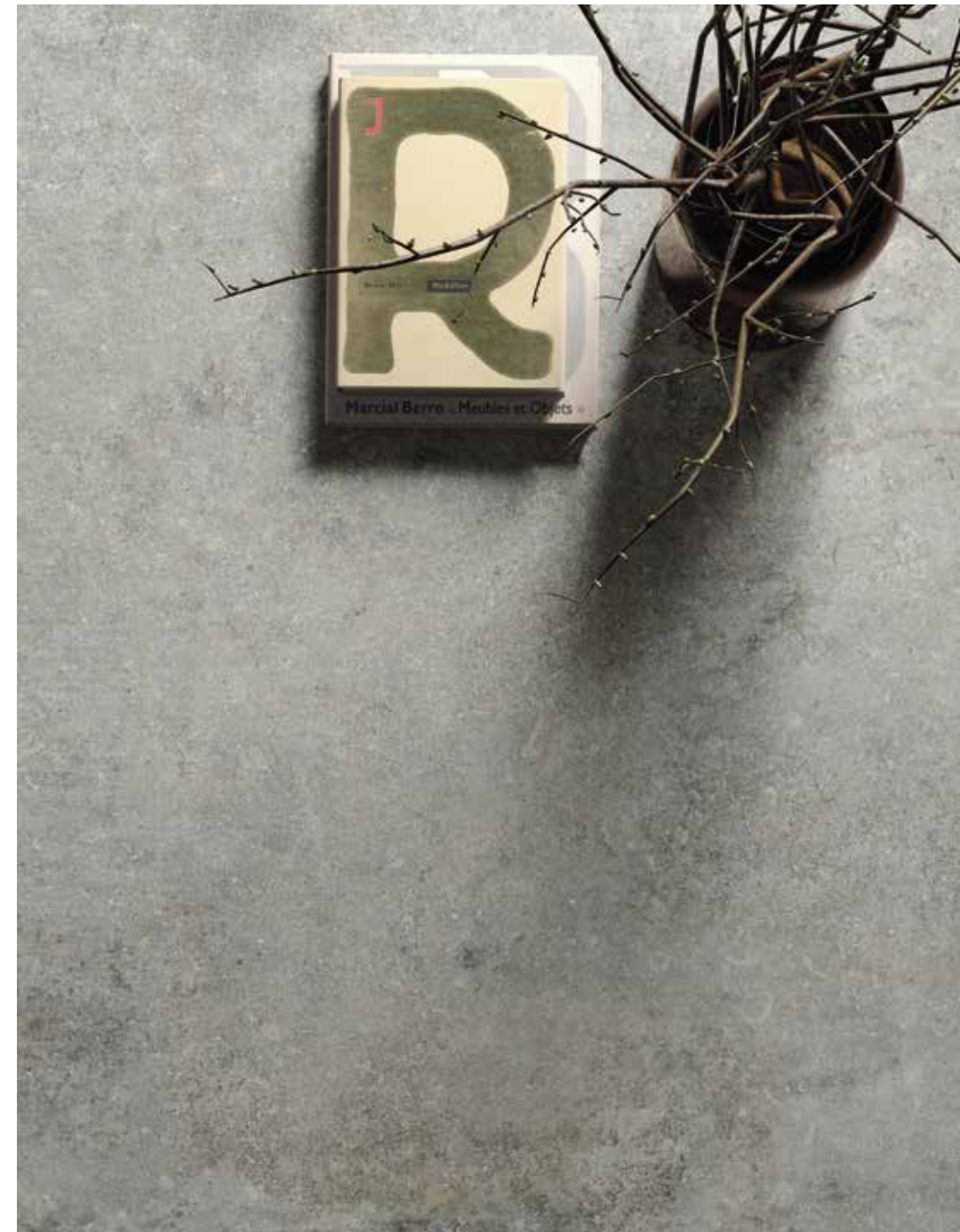




WALL: FOG 120x270, MATERIA WHITE LUX 163,5x323

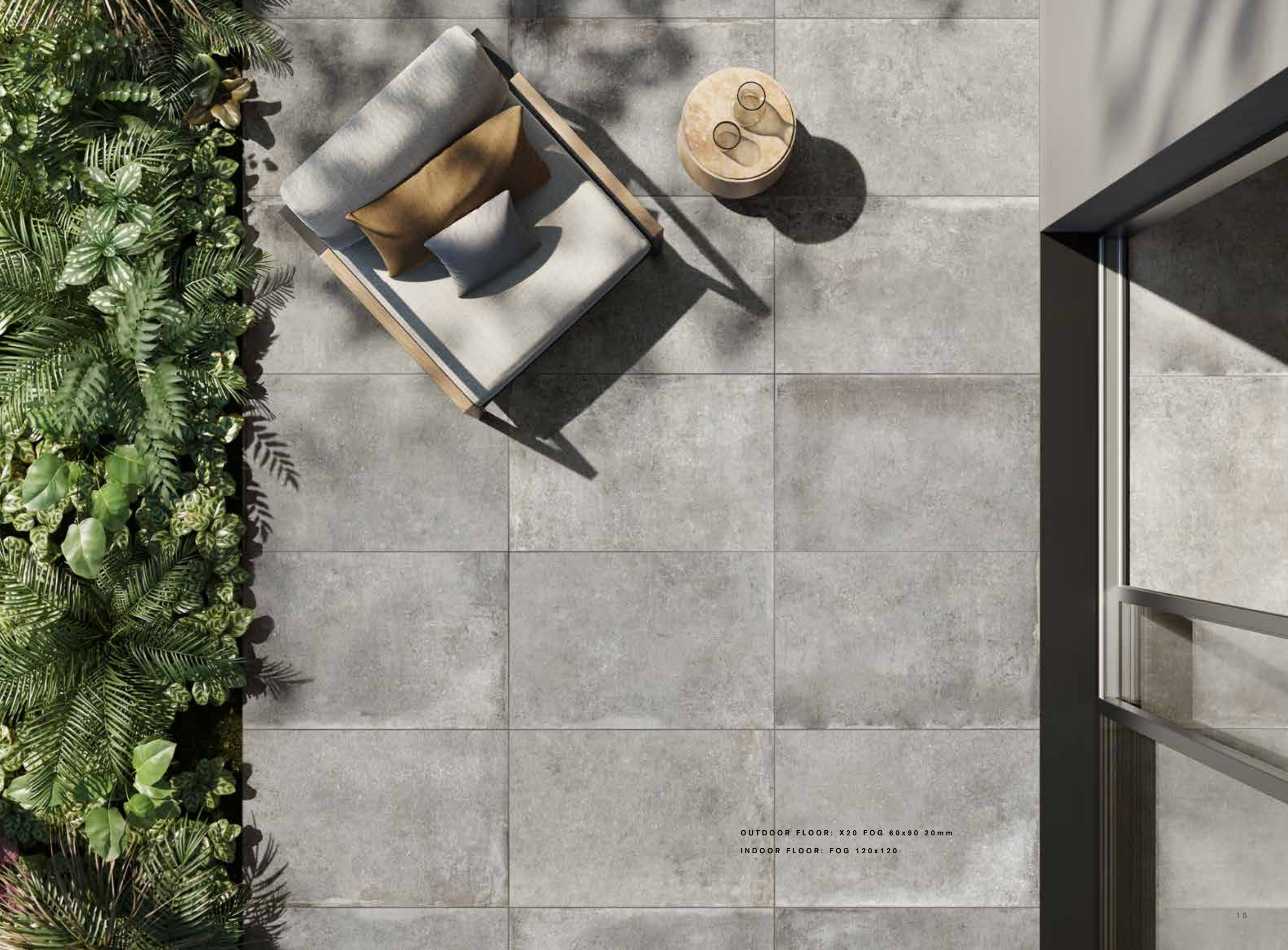
FLOOR: FOG 120x120





WALL: FOG 120x270, MATERIA WHITE LUX 163,5x323

FLOOR: FOG 120x120



OUTDOOR FLOOR: X20 FOG 60x90 20mm

INDOOR FLOOR: FOG 120x120



OUTDOOR FLOOR: X20 FOG 60X90 20MM
INDOOR FLOOR: FOG 120X120



WALL: FOG 40X120, CHROME WHITE SOFT 40X120,
FLOOR: NORDIK WOOD GOLD BEIGE 10X60



RE_TOUR IVORY





FLOOR: IVORY 90x90, MIX FLOOR 60x90



FLOOR: IVORY 90x90, MIX FLOOR 60x90



WALL: IVORY 120x270, DECOR MIX 60x120

FLOOR: NORDIK WOOD GOLD 20x120



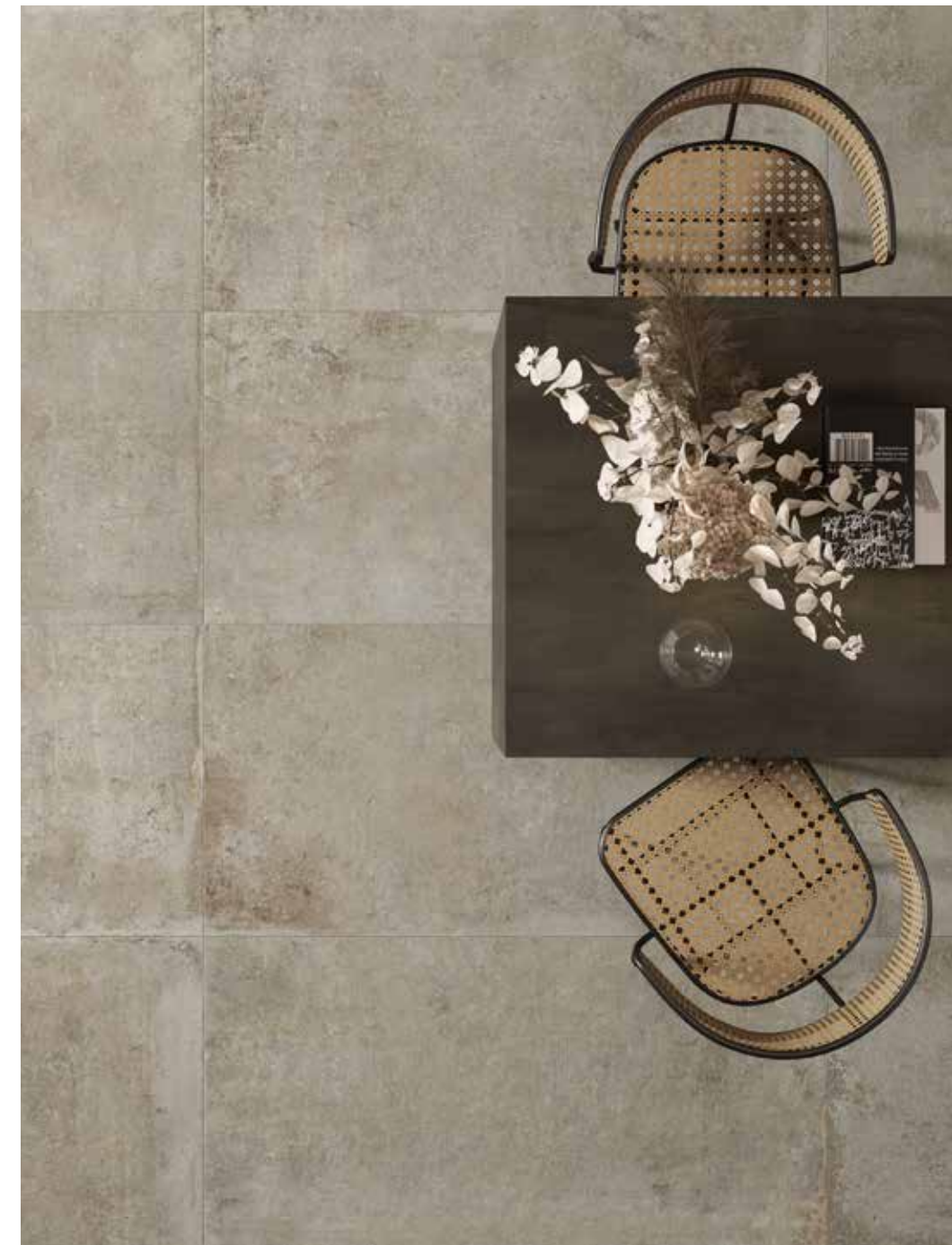
WALL: IVORY 120x270
FLOOR: NORDIK WOOD GOLD 20x120



FLOOR: IVORY 60x120, DECOR MIX 60x60
TABLE: MATERIA REBEL BRONZE

RE_TOUR ROPE





WALL: CHROME WHITE LUX 120x270

FLOOR: ROPE 60x120

TABLE: REBEL BRONZE 120x270



WALL AND BACKSPLASH: CHROME WHITE LUX 120x270

FLOOR: ROPE 60x120

TABLE: REBEL BRONZE 120x270



OUTDOOR FLOOR: ROPE GRIP 60x60 R11
INDOOR FLOOR: ROPE 60x120



FLOOR: ROPE MIX FLOOR 60x90



FLOOR: X20 ROPE 60x90 20mm, ELEMENTO L GRIP





WALL: REBEL EMERALD 120X270

FLOOR: MUD 90X90



WALL: REBEL EMERALD 120x270, REBEL BRASS 60x120,
FLOOR: MUD 90x90



WALL: MUD 60x120, CHROME WHITE SOFT 120x270,

FLOOR: MUD 60x120



WALL: MUD 60x120, SUPREME EVO INVISIBLE SELECT 120x270

FLOOR: MUD 60x120

RE_TOUR



IVORY

ROPE

FOG

MUD

± 6 mm	120x270 48"x108"	RETT.	•		•	
± 9 mm	120x120 48"x48"	RETT.	•	•	•	•
	60x120 24"x48"	RETT.	•	•	•	•
	90x90 36"x36"	RETT.	•	•	•	•
	60x90 24"x36" Mix Floor	RETT.	•	•	•	•
	60x60 24"x24"	RETT.	•	•	•	•
	60x60 24"x24"	GRIP RETT. R11	•	•	•	•
± 20 mm	60x90 24"x36"	RETT. R11		•	•	

RE_TOUR

IVORY



✂ 6 mm	120x270	RETT.	0005990
✂ 9 mm	120x120	RETT.	0005996
	60x120	RETT.	0006000
	90x90	RETT.	0006678
	60x60	RETT.	0006010
	60x60 GRIP R11	RETT.	0006396

FOG



✂ 6 mm	120x270	RETT.	0005991
✂ 9 mm	120x120	RETT.	0005997
	60x120	RETT.	0006001
	90x90	RETT.	0006679
	60x60	RETT.	0006011
	60x60 GRIP R11	RETT.	0006397
✂ 20 mm	60x90 X20 R11	RETT.	0007178

ROPE



✂ 9 mm	120x120	RETT.	0005998
	60x120	RETT.	0006002
	90x90	RETT.	0006680
	60x60	RETT.	0006012
	60x60 GRIP R11	RETT.	0006398
✂ 20 mm	60x90 X20 R11	RETT.	0007177

MUD



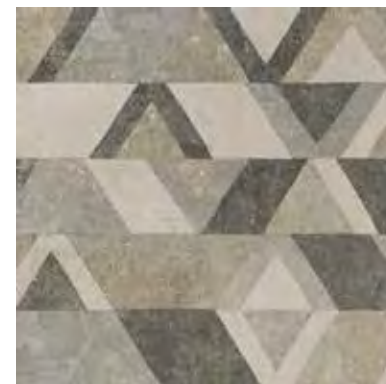
✂ 9 mm	120x120	RETT.	0005999
	60x120	RETT.	0006003
	90x90	RETT.	0006681
	60x60	RETT.	0006013
	60x60 GRIP R11	RETT.	0006399

DECOR MIX

± 9 mm



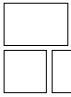

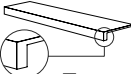
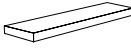

60x120
0006005
DECOR MIX RETT.



60x60
0006429
DECOR MIX RETT.

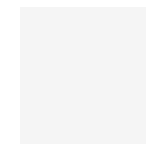


IVORY ROPE FOG MUD

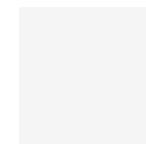
	Mix Floor 60x90 1pz 60x60 1pz 30x60 1pz	RETT.	0006682	0006684	0006683	0006685
	Battiscopa 5,5x90	RETT.	0006837	0006839	0006838	0006840
	Gradone Plus 32x120x4,5x2	RETT.	0006841	0006843	0006842	0006844
	Angolare Plus SX 32x120x4,5x2	RETT.	0006845	0006847	0006846	0006848
	Angolare Plus DX 32x120x4,5x2	RETT.	0006849	0006851	0006850	0006852
	Gradone Jolly 40x120x20	RETT.	0006853	0006855	0006854	0006856

ABBINAMENTO CON TINTE UNITE - MATCHING WITH SOLID COLOURS

± 6 mm



120x270
0007193 CHROME
WHITE SOFT RETT.



120x270
0007211 CHROME
WHITE LUX RETT.



120x270
0007194 CHROME
BLACK SOFT RETT.

WIDE SUPERSIZE SLABS

CERAMIC R-EVOLUTION

Il progetto WIDE FLAVIKER parte dalla rivoluzionaria tecnologia produttiva CONTINUA+, che permette di produrre lastre in gres porcellanato robuste e leggere allo stesso tempo, grazie allo spessore ridotto di 6 mm, fino alla dimensione record di 160x320 cm. Il nuovo sistema di pressatura prevede la compattazione a secco delle materie prime e consente di ottenere superfici particolarmente apprezzabili sia per la qualità estetica che per le performance tecniche.

FLAVIKER's WIDE collection consists of tough yet lightweight porcelain slabs with a thickness of just 6 mm and a record size of 160x320 cm produced using the revolutionary CONTINUA+ technology. The new pressing system involves dry compaction of raw materials and is able to produce surfaces that combine excellent aesthetic quality with outstanding technical performance.



LITE GOES WIDE

Lo spessore 6 mm consente di ridurre il peso per mq con interessanti vantaggi in termini di maneggevolezza e movimentazione.

The 6 mm thickness results in a reduced weight per square metre, bringing significant advantages in terms of ease of working and handling.

PESO WEIGHT

FLAVIKER 9 mm = 19,5 Kg x mq
FLAVIKER 6 mm = 15,0 Kg x mq



WIDE IS LEVELING

La combinazione fra impasto ad elevata plasticità, spessore e grande dimensione, dona particolare elasticità al prodotto, per ottenere risultati di posa sempre impeccabili.

The combination of a body with high plasticity, thickness and dimensions makes for a highly elastic product that delivers consistently flawless results.



EASY AS WIDE

La formulazione dell'impasto, unita alla compattazione a secco e alla cottura in forni di nuova concezione, genera un gres particolarmente facile da tagliare e lavorare.

The chemical formulation of the body combined with the raw material dry compaction process produces a porcelain slab that is easy to cut and work with.



WIDE MEANS GREEN

L'impasto contiene il 40% minimo di materie prime di qualità recuperate da altri processi produttivi, per questo i prodotti WIDE possono essere accreditati all'interno del sistema internazionale LEED.

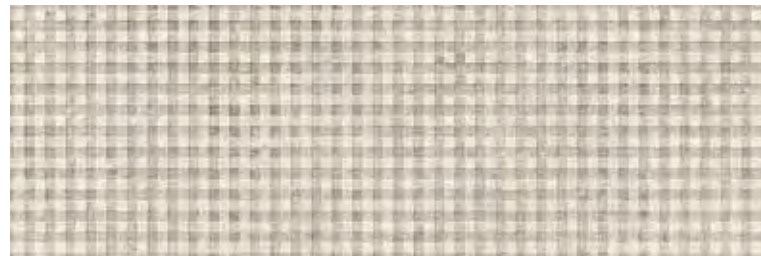
As the body contains a minimum of 40% high-quality raw materials recycled from other production processes, WIDE collection products qualify for LEED international certification.

indicatore di flessibilità flexibility index	deflessione massima sotto carico di 350 N maximum deflection under load of 350 N	lato/lenght 2700 mm	> 70 mm
		lato/lenght 3200 mm	> 100 mm

IVORY



40x120
0007078 IVORY RETT.

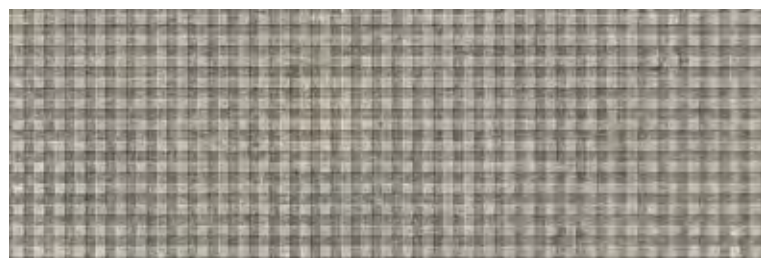


40x120
0007080 VICHY IVORY RETT.

FOG



40x120
0007079 FOG RETT.

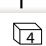


40x120
0007081 VICHY FOG RETT.

- 0,5x120 0000086** MATITA ALLUMINIO
Parte superiore arrotondata
Rounded Top




- 0,5x120 0000087** MATITA ALLUMINIO WHITE
Parte superiore arrotondata
Rounded Top



- 0,5x120 0000088** MATITA ALLUMINIO BLACK
Parte superiore arrotondata
Rounded Top



- 0,5x120 0000556** MATITA ALLUMINIO RAME
Parte superiore piatta
Flat Top



- 0,5x120 0000557** MATITA ALLUMINIO BRONZO
Parte superiore piatta
Flat Top

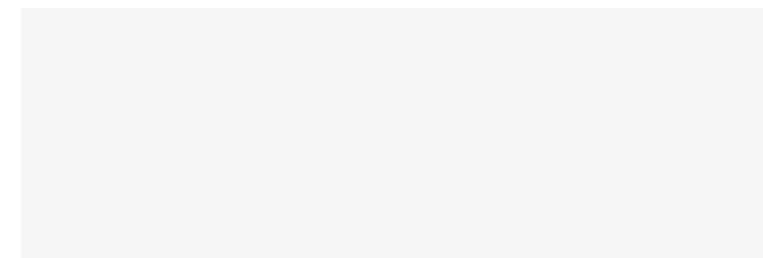



Articoli realizzati in alluminio per l'uso a parete, adatti a raccordare piastrelle di diverso spessore (9 mm / 7 mm)
Aluminium strip for use between wall tiles of different thicknesses (9 mm / 7 mm).



WALL: VICHY IVORY 40x120,
FLOOR: IVORY 60x120

ABBINAMENTO CON TINTE UNITE - MATCHING WITH SOLID COLOURS



40x120
0007283 CHROME WHITE MATT RETT.
0007284 CHROME WHITE GLOSSY RETT.

X20 20 mm R11



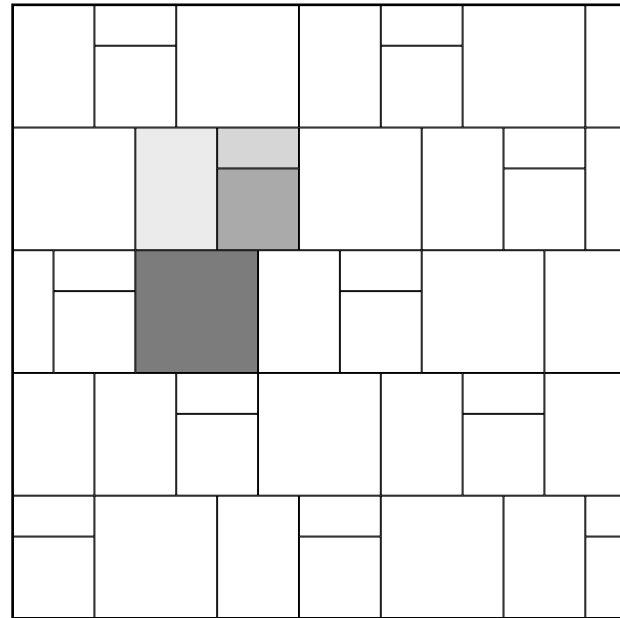
60x90
0007177 ROPE 20 mm RETT.



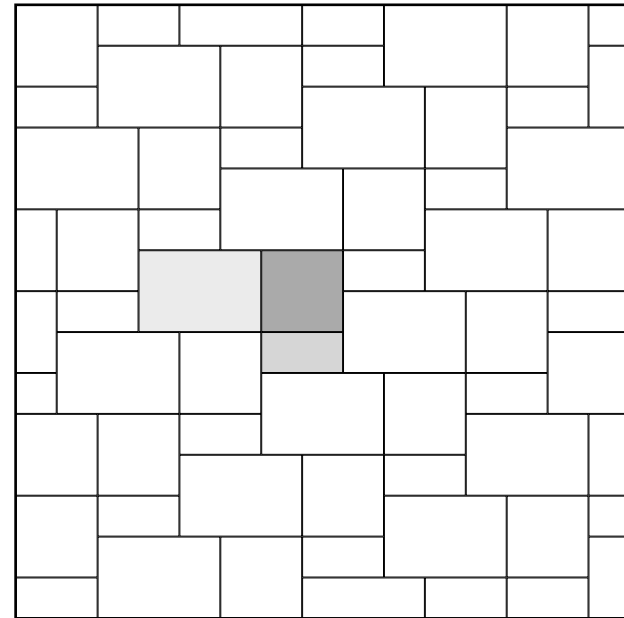
60x90
0007178 FOG 20 mm RETT.

	Bullnose 15x60x5	Elemento L 15x60x5	Elemento L Grip 15x60x5	Griglia 15x60	Ang. Griglia SX 15x60	Ang. Griglia DX 15x60
RE_TOUR ROPE	0006030	0006030	0007101	0006032	0006034	0006036
RE_TOUR FOG	0006031	0006031	0007102	0006033	0006035	0006037

SCHEMI DI POSA MIX FLOOR MIX FLOOR INSTALLATION PATTERN



90X90 42,9 %	■	PAG. 20 - 23
60X90 28,6 %	■	
60X60 19 %	■	
30X60 9,5 %	■	



60X90 50 %	■	PAG. 35
60X60 33,3 %	■	
30X60 16,7 %	■	

CARATTERISTICHE TECNICHE TECHNICAL CHARACTERISTICS

LASTRE IN GRES PORCELLANATO TUTTA MASSA
FULL BODY PORCELAIN SLABS

CLASSIFICAZIONE SECONDO NORME UNI EN 14411 (ISO 13006) ALLEGATO G-Gruppo UGL
CLASSIFICATION IN ACCORDANCE WITH UNI EN 14411 (ISO 13006) ANNEX G-Group UGL

PROPRIETÀ FISICO-CHIMICHE PHYSICAL-CHEMICAL PROPERTIES	NORMA NORM	VALORE PRESCRITTO DALLE NORME VALUE PRESCRIBED FROM THE NORMS	NAT.	GRIP / X20
LUNGHEZZA E LARGHEZZA DIMENSIONE MEDIA DI OGNI PIASTRELLA LENGTH AND WIDTH OF THE AVERAGE-SIZES TILE	UNI EN ISO 10545/2	± 0,5%		CONFORME ACCORDING
SPESSORE THICKNESS	UNI EN ISO 10545/2	± 5%		CONFORME ACCORDING
RETTILINEARITÀ SPIGOLI WARPAGES OF EDGES	UNI EN ISO 10545/2	± 0,5%		CONFORME ACCORDING
ORTOGONALITÀ WEDGING	UNI EN ISO 10545/2	± 0,6%		CONFORME ACCORDING
PLANARITÀ FLATNESS	UNI EN ISO 10545/2	± 0,5%		CONFORME ACCORDING
ASSORBIMENTO D'ACQUA WATER ABSORPTION	UNI EN ISO 10545/3	E ≤ 0,5%		CONFORME ACCORDING
RESISTENZA ALLA FLESSIONE BENDING STRENGTH	UNI EN ISO 10545/4	≥ 35 N/mm ²		CONFORME ACCORDING
FORZA DI ROTTURA BREAKING STRENGTH	UNI EN ISO 10545/4	≥ 1300 N		CONFORME ACCORDING
RESISTENZA ALL'ABRASIONE PROFONDA DELLE PIASTRELLE NON SMALTATE RESISTANCE TO DEEP ABRASION OF UNGLAZED TILES	ISO 10545-6	< 175 mm ³		CONFORME ACCORDING
RESISTENZA AGLI SBALZI TERMICI THERMAL SHOCK RESISTANCE	UNI EN ISO 10545/9	RICHIESTA REQUIRED		RESISTE RESISTS
RESISTENZA AL GELO FROST RESISTANCE	UNI EN ISO 10545/12	RICHIESTA REQUIRED		INGELIVO FROST PROOF
RESISTENZA ALL'ATTACCO CHIMICO CHEMICAL RESISTANCE	UNI EN ISO 10545/13	-		RESISTE RESISTS
RESISTENZA ALLE MACCHIE RESISTANCE TO STAINING	UNI EN ISO 10545/14	GL ≥ MINIMO CLASSE 3		RESISTE RESISTS
RESISTENZA ALLO SCIVOLAMENTO SLIP RESISTANCE	B.C.R.A. C.A.	μ 0,19 SCIVOLOSITÀ PERICOLOSA - DANGEROUSLY SLIPPERY 0,20 < μ < 0,39 SCIVOLOSITÀ ECCESSIVA - EXCESSIVELY SLIPPERY 0,40 < μ < 0,74 ATTRITO SODDISFACENTE - SATISFACTORY GRIP μ 0,75 ATTRITO ECCELLENTE - EXCELLENT GRIP	>0,42 >0,42	
	B.C.R.A. G.B.			
	ASTM C 1028 (S.C.O.F.)	SLIP RESISTANT (> 0,60)	>0,60 DRY >0,60 WET	
	DIN 51130	IN FUNZIONE DELL'AMBIENTE O DELLA ZONA DI LAVORO BASING ON THE ENVIRONMENT OR THE WORKING AREA	R10	R11
	DIN 51097	-	A+B	A+B+C
ANSI A 137-1:2012 (D.C.O.F.)	> 0,42	>0,42		

VARIAZIONE CROMATICA SHADE VARIATION	V3	aspetto uniforme uniform appearance V1	lieve variazione slight variation V2	moderata variazione moderate variation V3	forte variazione substantial variation V4
---	----	---	---	--	--

IMBALLI / PACKAGING

F.to nominale Nominal size	Finitura Finish	Spessore Thickness	F.to reale (mm) Work size	Imballo Packing	Pz/Scat. Pcs/Box	Mq/Scat. Sqm/Box	Kg/Scat. Kg/Box	Scat./Imb. Box/Packing	Pz Totali Pcs Total	Mq Totali Sqm Total	Kg/Imballo Kg/Packing	Kg Totali Kg Total
120x270 48"x108"	RETT.	6	1194x2700	Cassa Crate	-	-	-	-	20	64,8	112	1.084
				Cavalletto Rack pallet	-	-	-	-	36	116,64	115	1.865
				Cavalletto container Container Rack	-	-	-	-	36	116,64	130	1.880
120x120 48"x48"	RETT.	9	1194x1194	Pallet con sponde Pallet with sides	2	2,88	56,16	18	36	51,84	40	1.051
60x120 24"x48"	RETT.	9	596x1194	Pallet	2	1,44	28,00	30	60	43,20	20	860
MIX FLOOR 60x60 24"x24"	RETT.	9	596x596	Pallet	1 CP	1,08	25,00	25	25 CP	27,00	20	645
40x120 16"x48"	RETT.	6	400x1194	Pallet	4	1,92	22,5	24	96	46,08	20	560
60x90 24"x36"	RETT.	20	600x900	Pallet	1	0,54	24,80	50	50	27,00	20	1.260

I dati riferiti ai contenuti per scatole ed ai pesi degli imballi sono aggiornate al momento della stampa del catalogo.
The data referred to the content per box and to the packing weight are update at the catalogue printing time.

FLAVIKER

BRAND OF ABK GROUP INDUSTRIE CERAMICHE S.P.A.

S.S. 569 per Vignola, 226

41014 Solignano di Castelvetro (MO) Italy

T +39 (0) 59 9752011

F +39 (0) 59 9752010

flavikerpisa.it

#flaviker



La riproduzione dei colori è approssimativa.
Colour reproduction approximate.

