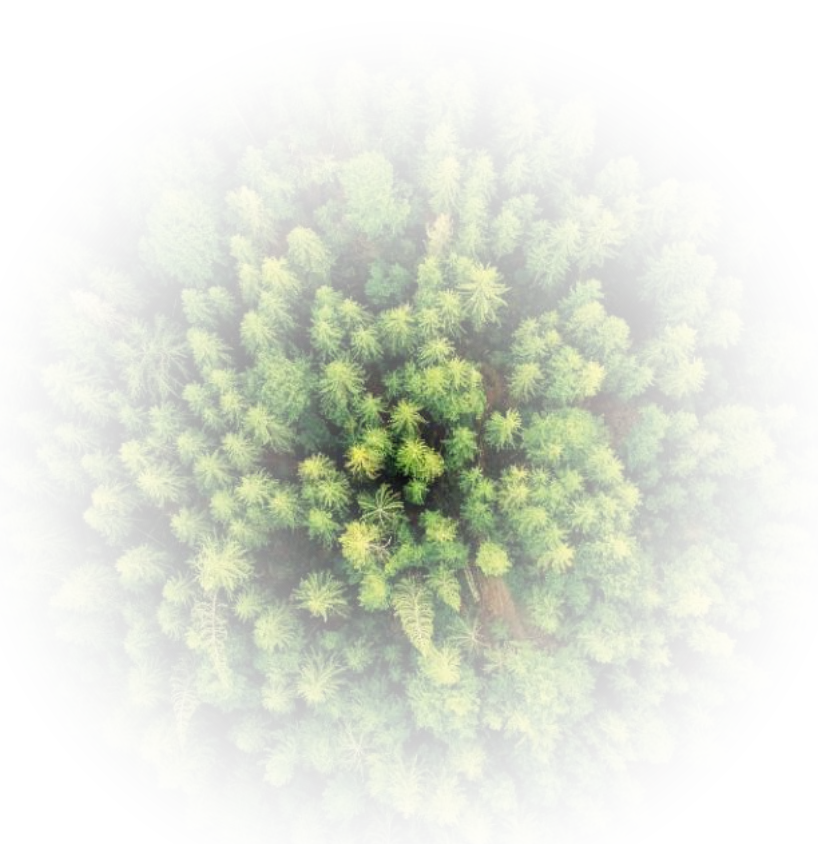


VIVA
MADE

ソダクI



Una collezione in cui rivive l'intima unione tra sapienza e bellezza tipica dello Shou Sugi Ban, tecnica di lavorazione del legno di cedro tramite bruciatura in voga per secoli nell'antico Giappone, da alcuni anni oggetto di riscoperta nei panorami più ricercati del design contemporaneo. 4 suggestivi colori in 2 formati, ai quali si aggiunge un decoro cassettoni dai suggestivi inserti materici ispirati alla lavorazione Raku, per tramandare il gusto di una materia che dall'abbraccio col fuoco eredita un aspetto cracklé estremamente ricco e complesso. Per attribuire agli ambienti un carattere intenso e deciso, fuori dal tempo e proprio per questo profondamente attuale.

A collection which gives fresh life to the craftsmanship and beauty of Shou Sugi Ban, a technique for decorating cedar wood by burning fashionable for centuries in ancient Japan and rediscovered, in recent years, on the most sophisticated contemporary design scene. 4 irresistible colours in 2 sizes, together with a coffered decor featuring exquisite tactile inserts inspired by the Raku technique, maintaining the legacy of a material on which the embrace of fire bestows an extremely rich, complex cracklé effect. For creating interiors with a strong, striking character, timeless and thus profoundly in tune with the current age.

ウダキ



Kuro restituisce il nero intenso del cedro arso, mostrando una struttura cracklé forte e cangiante, ideale per ambienti dalla spiccata personalità.

Kuro evokes the deep black of burnt cedar, with a strong, iridescent craquelé structure, ideal for interiors with a striking personality.



Shiro è un bianco luminoso e avvolgente, ricco di segni e screpolature, come quello del legno verniciato dopo la bruciatura: equilibrio tra opposti che esprime una delicata armonia materica.

Shiro is a glowing, enticing white, rich in marks and surface cracks, like painted wood after burning: a balancing of opposites that expresses a delicate tactile harmony.



Beju, dalle morbide tonalità, esibisce le calde venature del cedro arso e poi spazzolato, trasmettendo una vibrante sensazione di comfort.

Beju, in soft shades, has the warm vein patterns of cedar which is burnt and then brushed, conveying a vibrant sense of comfort.



Gurè rievoca il sapore della materia naturale bruciata, spazzolata e infine tinta di grigio: sinfonia di trame lignee che donano una soffusa eleganza materica agli spazi.

Gurè evokes the impression of the natural material which has been burnt, brushed and then painted grey: a symphony of wood textures that give interiors a subtle tactile elegance.





MANSION

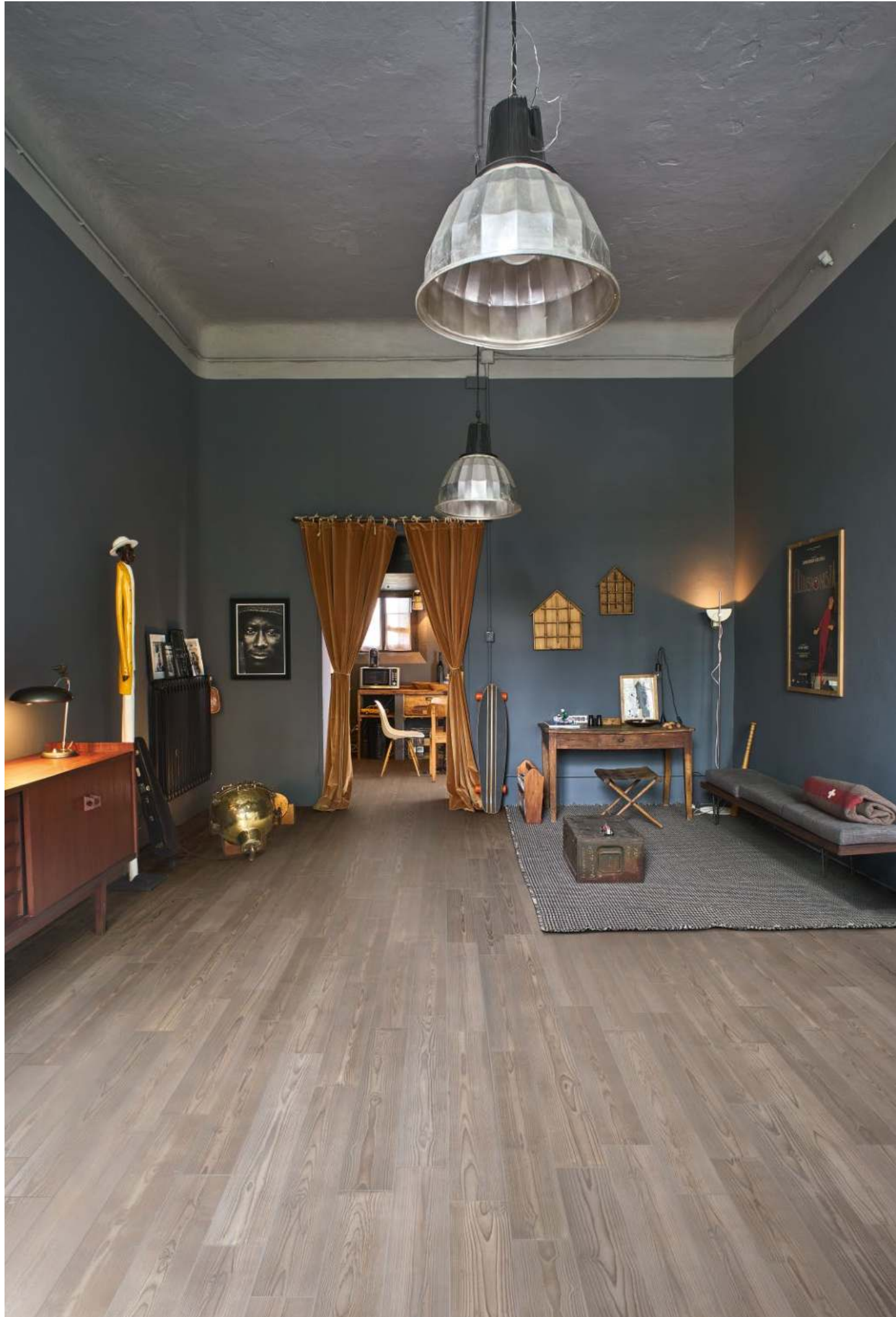
ウキ



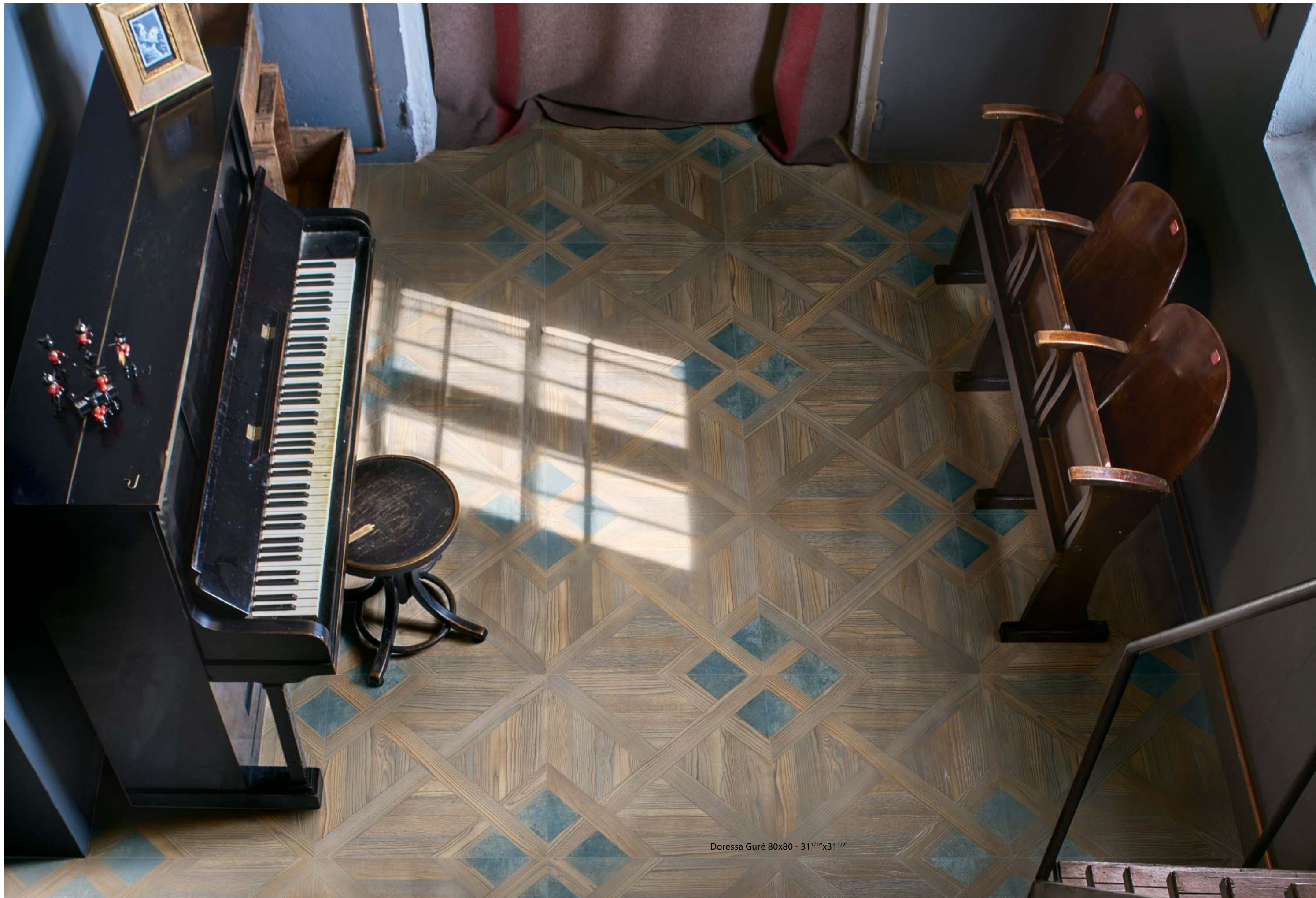


Shiro Nat. Rett. 20x120 - 7⁷/₈" x 47¹/₄"





Guré Nat. Rett. 20x120 - 7⁷/₈"x47¹/₄"



Doessa Guré 80x80 - 31¹/₂"x31¹/₂"



Guré Nat. Rett. 20x120 - 77/8"x47 1/4"



Brick Kuro 10x30 - 3^{15/16}"x11^{13/16}"
Guré Nat. Rett. 20x120 - 77/8"x47 1/4"



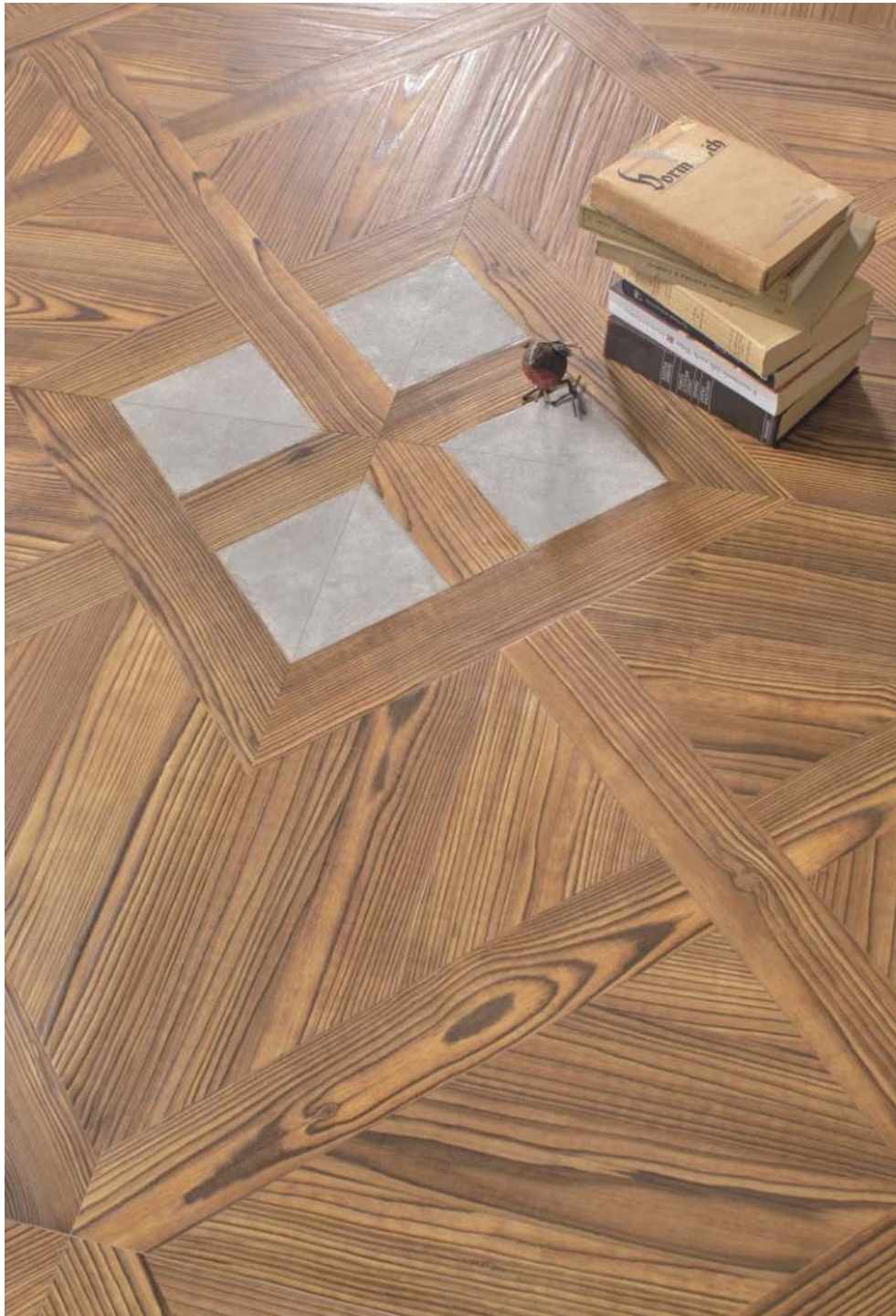
Beju Nat. Rett. 20x120 - 7⁷/₈ x47¹/₄"



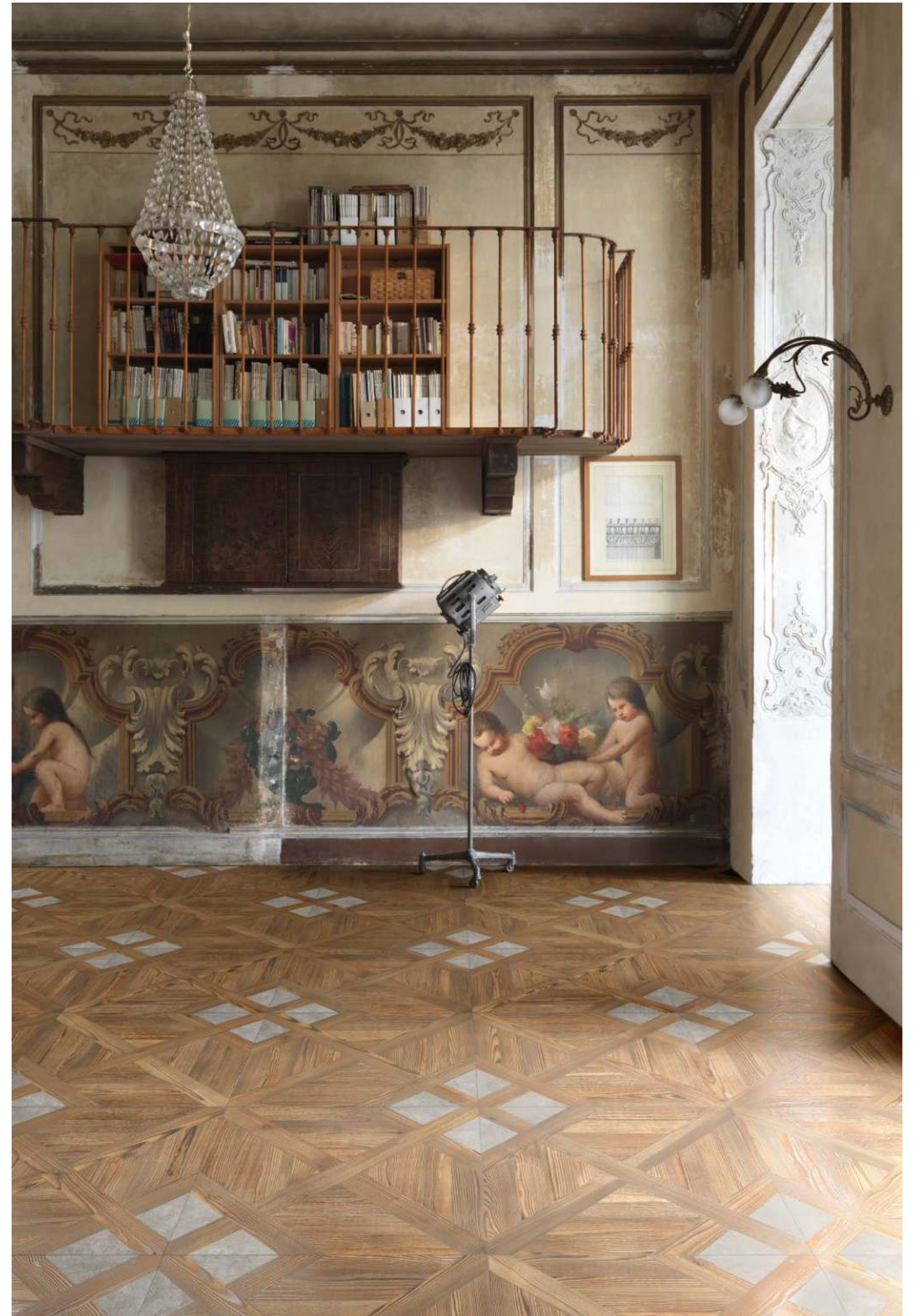
LOFT

УДКІ





Doressa Beju 80x80 - 31¹/₂"x31¹/₂"



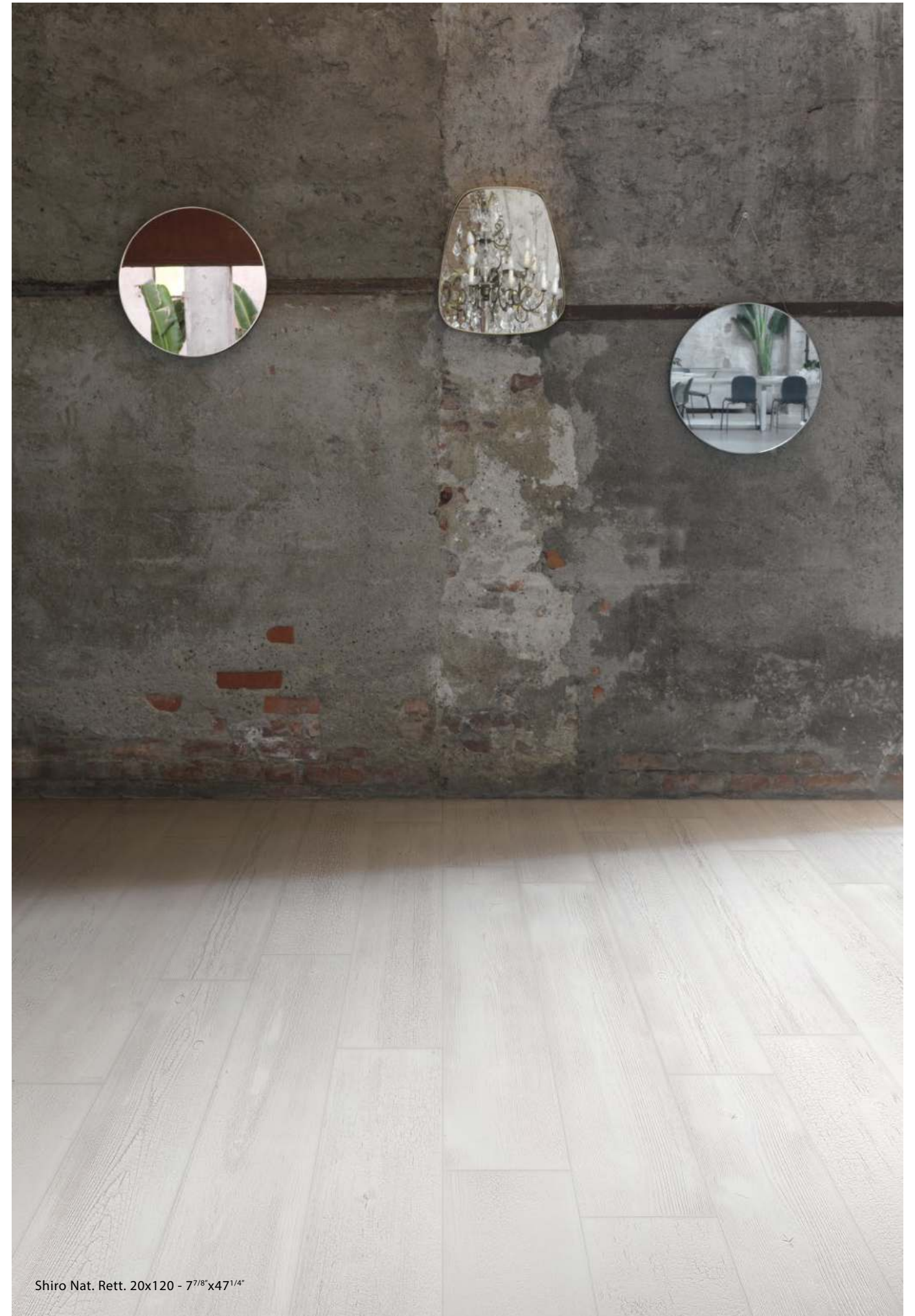


Brick Beju 10x30 - 3^{15/16}"x11^{13/16}"



RESTAURANT

УДКІ



Shiro Nat. Rett. 20x120 - 7⁷/₈"x47¹/₄"



Beju Nat. Rett. 20x120 - 7⁷/₈" x 47¹/₄"
Doressa Kuro 80x80 - 31¹/₂" x 31¹/₂"



Shiro Nat. Rett. 20x120 - 77⁸/₁₆"x47¹/₄"
Doressa Shiro 80x80 - 31¹/₂"x31¹/₂"



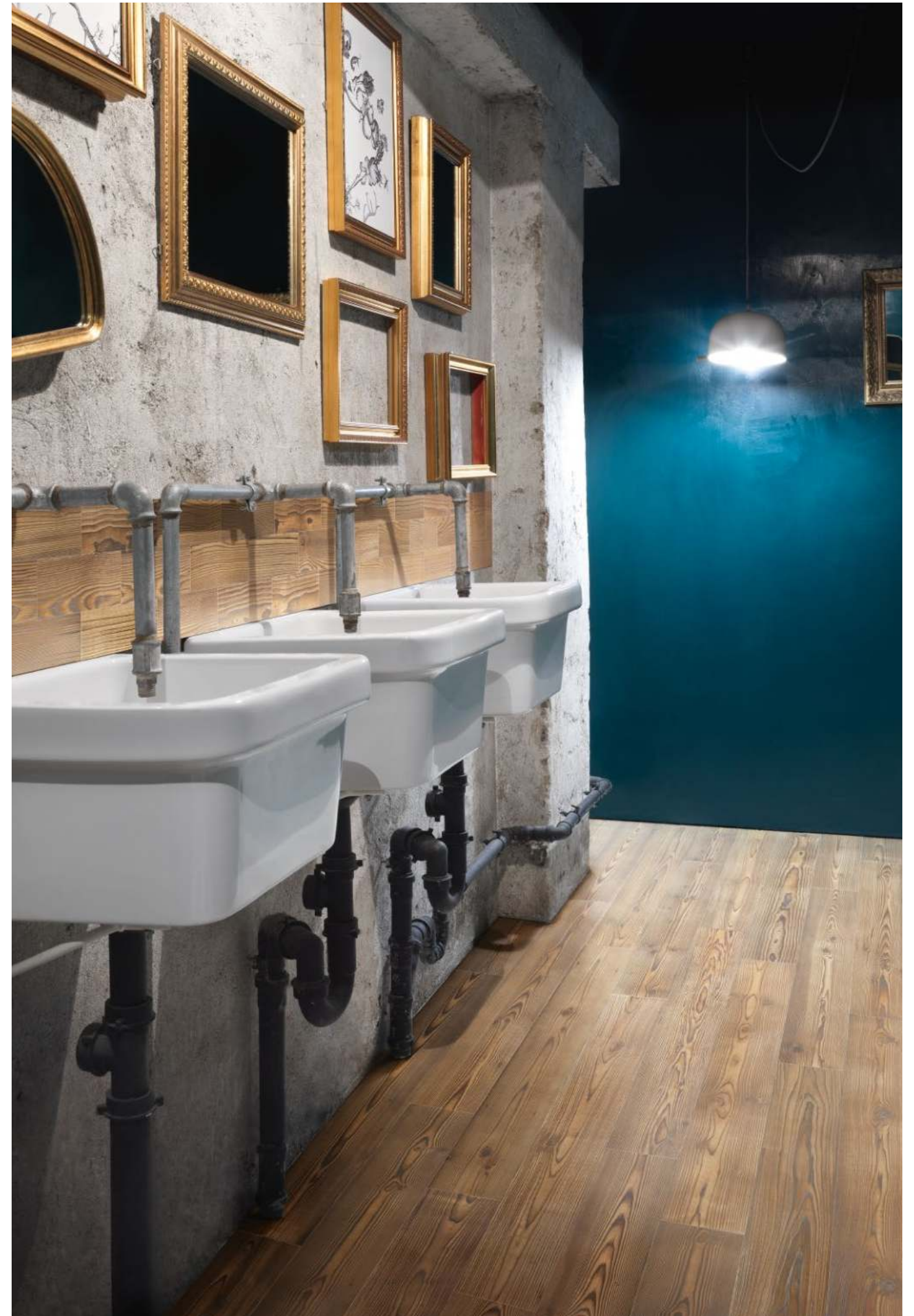
Doressa Shiro 80x80 - 31¹/₂"x31¹/₂"



Shiro Nat. Rett. 20x120 - 7^{7/8}"x47^{1/4}"
Doressa Shiro 80x80 - 31^{1/2}"x31^{1/2}"



Beju Nat. Rett. 20x120 - 7⁷/₈"x47¹/₄"
Brick Beju 10x30 - 3¹⁵/₁₆"x11¹³/₁₆"





Kuro Nat. Rett. 20x120 - 7⁷/₈"x47¹/₄"

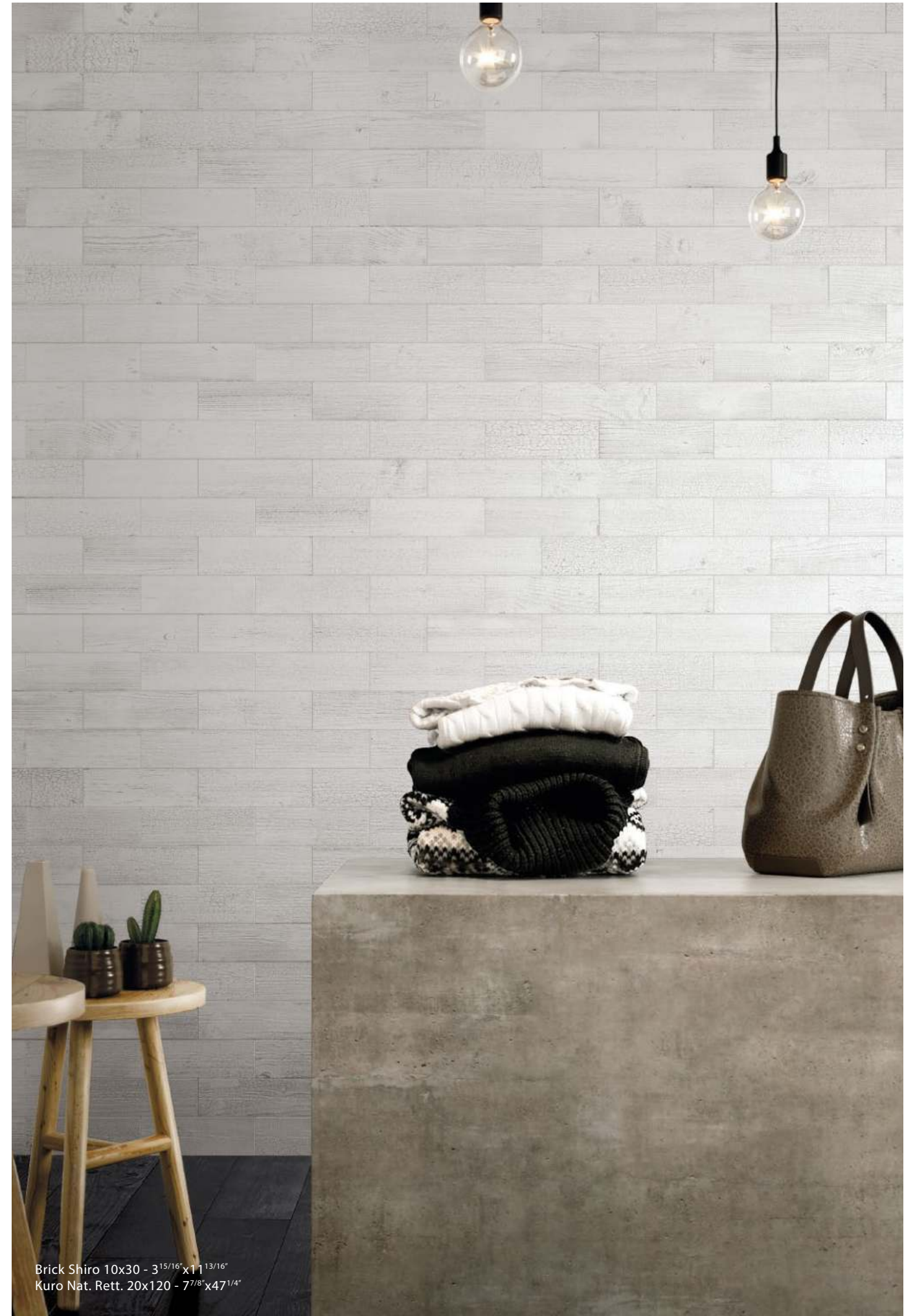


Kuro Nat. Rett. 20x120 - 7⁷/₈"x47¹/₄"



STORE

ウキ



Brick Shiro 10x30 - 3^{15/16}"x11^{13/16}"
Kuro Nat. Rett. 20x120 - 7^{7/8}"x47^{1/4}"



Brick Shiro 10x30 - 3^{15/16}"x11^{13/16}"
Kuro Nat. Rett. 20x120 - 7^{7/8}"x47^{1/4}"



COLORI FORMATI DECORI PEZZI SPECIALI

COLOURS - SIZES - DECORS - TRIMS

COULEURS - FORMATS - DECORS - PIÈCES SPECIALES

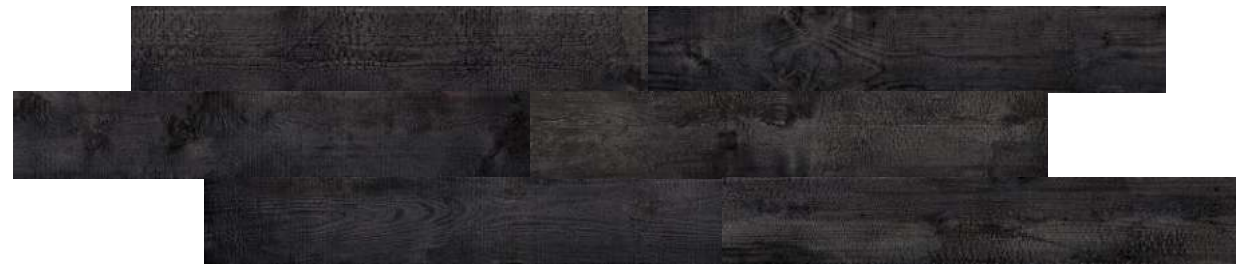
FARBEN - FORMATE - DEKORE - FORMTEILE

COLORES - TAMAÑOS - DECORADOS - PIEZAS ESPECIALES

ЦВЕТА - ФОРМАТЫ - ДЕКОРЫ - СПЕЦИАЛЬНЫЕ ИЗДЕЛИЯ

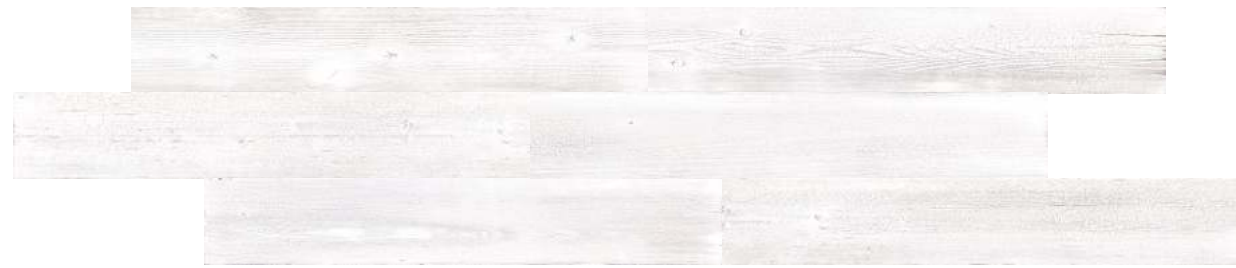
ソダキ

colori e formati - colours and sizes - couleurs et formats - farben und formate - colores y tamaños - цвета и форматы



EFQ5 546L9R Kuro Nat. Rett.
20x120 - 7^{7/8}" x 47^{1/4}"

83 ■



EFPS 546L0R Shiro Nat. Rett.
20x120 - 7^{7/8}" x 47^{1/4}"

83 ■



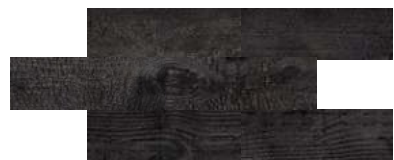
EFQ3 546L3R Beju Nat. Rett.
20x120 - 7^{7/8}" x 47^{1/4}"

83 ■



EFQ4 546L8R Gurè Nat. Rett.
20x120 - 7^{7/8}" x 47^{1/4}"

83 ■



EFTT 126L9R Kuro Nat. Rett.
10x30 - 3^{15/16}" x 11^{13/16}"

87 ■



EFTQ 126L0R Shiro Nat. Rett.
10x30 - 3^{15/16}" x 11^{13/16}"

87 ■



EFTR 126L3R Beju Nat. Rett.
10x30 - 3^{15/16}" x 11^{13/16}"

87 ■



EFTS 126L8R Gurè Nat. Rett.
10x30 - 3^{15/16}" x 11^{13/16}"

87 ■

ソダキ

decori - decors - decors - dekore - decorados - декоры

DORESSA



EFRE 806L9RB Kuro
80x80 - 31^{1/2}" x 31^{1/2}"

80 ■



EFRA 806L0RB Shiro
80x80 - 31^{1/2}" x 31^{1/2}"

80 ■



EFRC 806L3RB Beju
80x80 - 31^{1/2}" x 31^{1/2}"

80 ■



EFRD 806L8RB Gurè
80x80 - 31^{1/2}" x 31^{1/2}"

80 ■

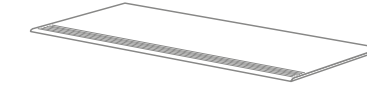
pezzi speciali - trims - pieces speciales - formteile - piezas especiales - специальные изделия



BATTISCOPIA - SKIRTING

4,6x120 - 1^{13/16}" x 47^{1/4}"
EF5F B46L9R Kuro Nat. Rett.
EF5C B46L0R Shiro Nat. Rett.
EF5D B46L3R Beju Nat. Rett.
EF5E B46L8R Gurè Nat. Rett.

Pcs. Box 6 18 ■



GRADINO - STAIR TREAD

33x120x3,2x3,2 - 12^{15/16}" x 47^{1/4}" x 1^{1/4}" x 1^{1/4}"
EF5K 746L9R Kuro Nat. Rett.
EF5G 746L0R Shiro Nat. Rett.
EF5H 746L3R Beju Nat. Rett.
EF5J 746L8R Gurè Nat. Rett.

Pcs. Box 2 90 ■



GRADONE - STEP

33x120x3,2x3,2 - 12^{15/16}" x 47^{1/4}" x 1^{1/4}" x 1^{1/4}"
EF5P CR6L9R Kuro Nat. Rett.
EF5L CR6L0R Shiro Nat. Rett.
EF5M CR6L3R Beju Nat. Rett.
EF5N CR6L8R Gurè Nat. Rett.

Pcs. Box 2 96 ■



ANGOLARE DX / SX - CORNER TILE DX / SX

33x120x3,2x3,2 - 12^{15/16}" x 47^{1/4}" x 1^{1/4}" x 1^{1/4}"
EF5T AC6L9RD / EF5X AC6L9RS Kuro Nat. Rett.
EF5Q AC6L0RD / EF5U AC6L0RS Shiro Nat. Rett.
EF5R AC6L3RD / EF5V AC6L3RS Beju Nat. Rett.
EF5S AC6L8RD / EF5W AC6L8RS Gurè Nat. Rett.

Pcs. Box 1 98 ■



FRENCH / DEUTSCHE /
ESPAÑOL / RUSSIAN

ウダキ

Une collection dans laquelle revit l'union intime entre sagesse et beauté typique du Shou Sugi Ban, technique de façonnage du bois de cèdre par brûlage, en vogue depuis des siècles dans le Japon ancien, objet de redécouverte dans les panoramas les plus recherchés du design contemporain. 4 couleurs évocatrices en 2 formats, auxquelles s'ajoute un décor type caisson aux inserts matière évocateurs inspirés du façonnage Raku, pour transmettre le goût d'un matériau qui hérite, par son étreinte avec le feu, d'un aspect craquelé extrêmement riche et complexe. Pour donner aux ambiances un caractère intense et décidé, hors du temps et justement pour cela très profondément actuel.

Kuro restitue le noir intense du cèdre brûlé, montrant une structure craquelée forte et iridescente, idéale pour les ambiances à la forte personnalité.

Shiro est un blanc brillant et enveloppant, riche en signes et en craquelures, comme ceux du bois peint après avoir brûlé: un équilibre entre contraires qui exprime une délicate harmonie des matières.

Beju, avec ses teintes douces, met en valeur les veines chaudes du cèdre brûlé et brossé, transmettant une sensation vibrante de confort.

Gurè rappelle la saveur du matériau naturel brûlé, brossé et teint en gris: une symphonie de textures boisées qui donnent une douce élégance matérielle aux espaces.

Die Kollektion thematisiert die jahrhundertalte japanische Technik des Shou-Sugi-Ban, in der Know-How und Ästhetik eine enge Symbiose eingehen. Bei dieser Methode, die eine Zeitlang in Vergessenheit geriet und seit einigen Jahren als edles Design eine Renaissance erfährt, werden Bretter aus Zedernholz angekohlt. 4 faszinierende Farben in 2 Formaten, zu denen sich ein Dekor im Kassettenmuster fügt. Das Dekor greift mit wertigen materialbetonten Akzenten auf die Raku-Tradition zurück. Aus der Begegnung mit dem Feuer geht eine äußerst mannigfaltige, komplexe Craquelé-Optik hervor. Für die Gestaltung charakterstarker, prägnanter Raumwelten, die aufgrund ihrer Zeitlosigkeit zutiefst aktuell sind.

Kuro ist im Tiefschwarz verkohlten Zedernholzes gehalten. Die kräftige, mehrfarbig schimmernde Craquelé-Struktur eignet sich perfekt für prägnante Raumkonzepte.

Shiro ist ein leuchtendes, freundliches Weiß mit der mannigfaltigen Rissoptik des abgeflammt und anschließend lackierten Holzes: ein Spiel der Gegensätze, das ein harmonisches Materialbild erzeugt.

Beju in einer weichen Farbpalette weist die Strukturen von angekohltem, gebürstetem Zedernholz auf und erhält so eine behagliche Ausstrahlung.

Gurè lehnt an die Oberflächenoptik von Holz an, das geflammt, gebürstet und schließlich grau gebeizt wurde. Die harmonischen Holzstrukturen verleihen dem Raum ein elegantes Flair.

Una colección en la que revive la unión íntima que existe entre la sabiduría y la belleza típica del método Shou Sugi Ban, una técnica de tratamiento de la madera de cedro mediante quemado, utilizada antiguamente durante siglos en Japón, que ha sido redescubierta recientemente por las esferas más sofisticadas del diseño contemporáneo. Cuatro colores sugestivos y dos formatos, a los que se añade una decoración de artesón con atractivas incrustaciones de materiales inspiradas en la técnica Raku, para transmitir el sabor de una materia cuyo aspecto craquelé, sumamente rico y complejo, es el legado del abrazo del fuego. Para atribuir a los espacios un carácter intenso y resuelto, atemporal y, por esa misma razón, profundamente actual.

Kuro muestra el negro intenso del cedro carbonizado y presenta una estructura craquelé fuerte y tornasolada, perfecta para espacios con una personalidad muy marcada.

Shiro es un blanco luminoso y envolvente, rico en marcas y grietas, similar al de la madera carbonizada y posteriormente pintada: un equilibrio entre contrarios que expresa una delicada armonía de materiales.

Beju, con sus suaves tonalidades, muestra las cálidas vetas del cedro carbonizado y cepillado, para transmitir una vibrante sensación de confort.

Gurè evoca el gusto de la materia natural quemada, cepillada y posteriormente teñida de gris: una sinfonía de texturas leñosas que aportan una sutil elegancia a los espacios.

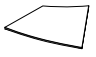

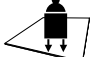



В этой коллекции воссоздается тесный союз мастерства и красоты, характерный для Shou Sugi Ban - технологии обработки древесины кедром обжигом, которая много веков пользовалась популярностью в древней Японии, и теперь вновь возродилась в самых изысканных кругах современного дизайна. 4 очаровательных цвета в 2 форматах дополняются кассетным декором с красивыми фактурными вставками, воспроизводящими обработку раку, таким образом, передавая стиль материала, который огонь награждает богатым и сложным кракелюром. Эта коллекция наделяет интерьеры насыщенным и решительным характером, находящимся вне границ времени, поэтому, очень актуальным.

Kuro воссоздает насыщенный черный цвет обожженной древесины кедром, имеет выраженный и переливчатый мотив кракелюра и идеально вписывается в интерьеры с выраженной индивидуальностью.

Shiro - это яркий и мягкий белый цвет с богатым набором следов и трещин, образующихся на окрашенной после огневой обработки древесины. В равновесии противоположных аспектов выражается нежная гармония его фактуры.

Beju предлагает мягкие тона, подчеркивающие теплые прожилки сначала обожженной, а затем обработанной щеткой древесины кедром, создавая теплое ощущение комфорта.

Gurè воспроизводит вид натурального материала, обожженного, обработанного щеткой и затем окрашенного в серый цвет. Его симфония древесных мотивов наделяет интерьеры мягкой фактурной элегантностью.

CARATTERISTICHE TECNICHE Technical Features - Caracteristiques Techniques - Technische Eigenschaften Technische Eigenschaften - Características Técnicas - Технические Характеристики		NORMA Standard - Norme Norm - Norma - Норма	VALORI Value - Valeur Vorgabe - Valor - Средние
 PLANARITÀ Flatness Planéité Ebenflächigkeit Planaridad Плоскостность	UNI EN ISO 10545/2	± 0,26% / ± 1,5 mm	
	ASTM C485 CALIBRATED ± 0,75% (MAX ± 0,09 in)	-	
	ASTM C485 RECTIFIED ± 0,40% (MAX ± 0,05 IN-SIZE ≤ 60 cm) (MAX ± 0,07 IN-SIZE > 60 cm)	± 0,25%	
 ASSORBIMENTO D'ACQUA (VALORE MEDIO IN %) Water absorption (Average value expressed in %) - Absorption d'eau (Valeur moyenne en %) Wasseraufnahme (Durchschnittswert in %) - Absorción de agua (Valor medio en %) Поглощение воды	UNI EN ISO 10545/3 ≤ 0,5 %	CONFORME	
	ASTM C373	COMPLIANT	
 RESISTENZA ALLA FLESSIONE Modulus of rupture - Resistance a la flexion - Biegefestigkeit Resistencia a la flexion - Прочность на изгиб	UNI EN ISO 10545/4	≥ 50 N/mm ²	
	FORZA DI ROTTURA Breaking strength - Résistance à la rupture - Bruchlast - Resistencia a la rotura - Разрывное усилие	UNI EN ISO 10545/4 ASTM C648	≥ 2000 N 250 Lbs
 RESISTENZA AL GELO Frost resistance - Résistance au gel - Frostbeständigkeit Resistencia a las heladas - Морозостойкость	UNI EN ISO 10545/12 ASTM C1026	CONFORME UNAFFECTED	
	RESISTENZA CHIMICA AD ALTE E BASSE CONCENTRAZIONI DI ACIDI E BASI Chemical resistance to high and low acid and basic concentrations Résistance chimique aux hautes et basses concentrations d'acides et de bases Chemikalienfestigkeit bei hohen und niedrigen Konzentrationen von Säuren und Basen Resistencia química con concentraciones altas y bajas de ácidos y bases Химическая стойкость к высоким и низким концентрациям кислот и щелочей	UNI EN ISO 10545/13 ASTM C-650	A - LA - HA UNAFFECTED
 RESISTENZA ALLE MACCHIE Stain resistance - Résistance aux taches - Fleckenbeständigkeit Resistencia a las manchas - Стойкость к образованию пятен	UNI EN ISO 10545/14 CTI 81-7D	5 NO EVIDENT VARIATION	
	 COEFFICIENTE DI ATTRITO Slip resistance Coefficient de glissement Rutschfestigkeit Barfußbereich Coeficiente de atrito medio Коэффициент трения	DIN 51130	R9
DIN 51097		-	
ANSI A 137.1- 2012 DCOF (Section 9.6)		WET ≥ 0,42	
B.C.R.A.		≥ 0,40	

Per maggiori chiarimenti sui dati tecnici e sulla garanzia consultare il catalogo generale in vigore. - For further information on technical specifications, please consult our up-dated general catalogue. - Pour toutes informations supplémentaires sur les données techniques et sur les garanties, veuillez consulter le catalogue general en vigueur. - Für weitere Informationen über technische Daten und Garantie beziehen sie sich bitte auf den aktuellen Gesamtkatalog. - Para ultteriores informaciones sobre los datos tecnicos y la garantia, vease el catalogo general en vigor. - Более подробную информацию о технических данных и гарантии смотрите в действующем сводном катал.



Formato Size Format Format Tamaño Формат cm	Spessore Thickness Epaisseur Stärke Espesor Толщина mm	Pz. x Mq. Pieces x Sqm Pcs / M ² Stk. x Qm Pzs x Mc. Шт x Кв.М.	Pz. x Scat. Pieces x Box Pcs / Bte Stk. x Krt. Pzs x Caja Шт x Кор.	Mq. x Scat. Sqm x Box M ² / Bte Qm x Krt. Mc. x Caja Кв.М. x Кор.	Peso x Scat. Weight x Box Poids / Bte Gewicht x Krt. Peso x Caja Вес x Кор. Kg	Scat. x Pal. Boxes x Pal. Bte / Pal. Krt. x Pal. Cajas x Pal. Кор. x Подд.	Mq. x Pal. Sqm x Pal. M ² / Pal. Qm x Pal. Mc. x Pal. Кв.М x Подд.	Peso x Pal. Weight x Pal. Poids / Pal. Gewicht x Pal. Peso x Pal. Вес x Подд. Kg
20x120	10	4,17	4	0,960	22,37	40	38,40	895
10x30	10	33,33	25	0,750	17,86	72	54,00	1286
80x80 Doressa	10	1,56	2	1,280	29,44	42	53,76	1236



Viva Made is a brand of Emilceramica S.r.l. a socio unico	Sede commerciale/amministrativa
emilgroup.it/viva emilgroup.it	Via Ghiarola Nuova, 29 - 41042 Fiorano Modenese (Mo) - Italy T +39 0536 835111 - info@emilceramicagroup.it F (Italy) +39 0536 835958 - (Export) +39 0536 835490

