

BLENDART



Blendart Natural 15120



Blendart White Craft



Blendart Mix 15120



Blendart Dark 9090



Nat

Superficie Naturale
 Natural surface
 Natur Oberfläche
 Surface naturelle
 Натуральная поверхность

Rettificata
 Rectified
 Kalibriert
 Rectifie
 Ректифицированная

R10 A ASTM DCOF 10mm



As

Superficie Naturale
 Natural surface
 Natur Oberfläche
 Surface naturelle
 Натуральная поверхность

Rettificata
 Rectified
 Kalibriert
 Rectifie
 Ректифицированная

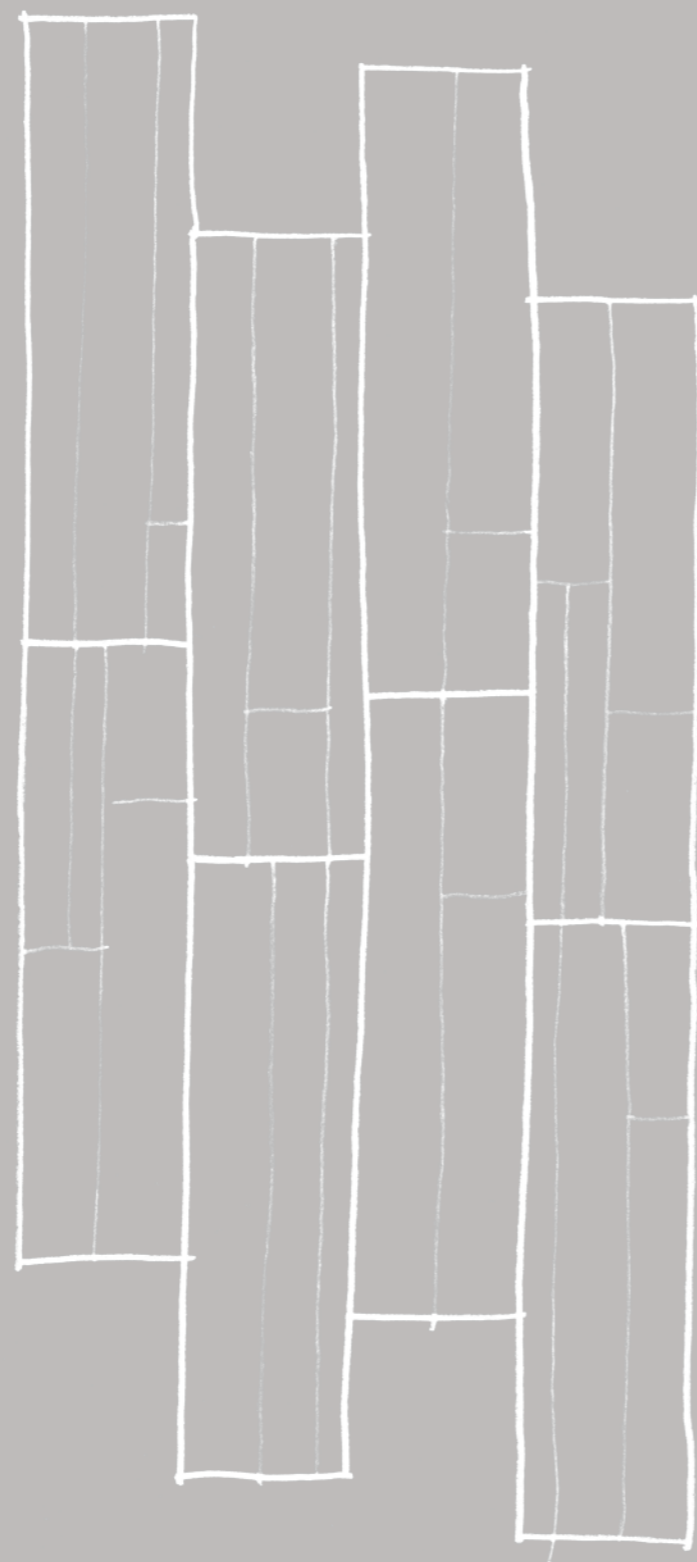
Superficie per esterni
 Surface for external use
 Oberfläche für Aussenbereich
 Finition pour l'extérieur
 Поверхность для внешней укладки

40x120 - 16"x48"
 As 2.0

R11 A+B+C 20mm

CRAFT

30x120 - 12"x48"



CRAFT è un'unica lastra di 30x120 cm - 12"x48" caratterizzata da una grafica che riproduce, dosando segni e sfumature, un insieme misuratamente casuale di listelli di varie dimensioni, in modo da creare una composizione dal forte effetto artistico. CRAFT diventa così un vero e proprio sistema, per cui questo particolare movimento grafico e cromatico viene ad essere esaltato in tutta la sua intensità e varietà. Grazie a una posa a correre, con una sfalsatura consigliata fra una lastra e l'altra di circa 40 cm - 16", si otterrà infatti una percezione visiva dalle combinazioni quasi illimitate e un plastico effetto pittorico.

CRAFT is a single slab of 30x120 cm - 12"x48" characterized by a pattern that reproduces, with signs and nuances, a set of moderately random strips of various sizes, so as to create a composition with a strong artistic effect. CRAFT becomes a real system, exalted in all its intensity and variety by pattern and color. Thanks to a staggered pattern installation, with a recommended staggered laying with a distance of about 40 cm - 16" from each tile, you will get a visual perception of the almost limitless combinations and a plastic pictorial effect.

CRAFT ist eine einzige Platte von 30x120 cm - 12"x48", von einer Grafik gekennzeichnet, welche mit einer maßvoll zufälligen Einheit von verschiedenen großen Leisten Zeichen und Nuancen ins Gleichgewicht bringt und damit eine Komposition mit einer starken künstlerischen Wirkung ins Leben ruft. CRAFT wird so zu einem wahren System, das diese besondere Bewegung von Grafik und Farben in ihrer ganzen Intensität und Verschiedenartigkeit hervorhebt. Dank der fortlaufenden Verlegung mit einer empfohlenen Versetzung der Platten von etwa 40 cm - 16" erscheinen die Kombinationen fast grenzenlos und wie ein plastisches Gemälde.

CRAFT est une unique dalle de 30x120 cm - 12"x48" caractérisée par des effets qui reproduisent, en dosant marques et nuances, un ensemble aléatoire de listels de plusieurs dimensions, afin de créer une composition avec un fort effet artistique. CRAFT devient un système, dont ce très spécial effet de chromatique met en valeur sa variété et intensité. Grâce à un effet de bandes à courir, avec un décalage conseillé de environ 40 cm - 16", on obtiendra une perception visuelle avec des combinaisons illimitées et un effet peinture.

CRAFT - это уникальная плитка размером 30x120 см - 12"x48", характеризующаяся графическим оформлением, которое воспроизводит, пропорционируя отпечатки и оттенки, комплекты валиков различных размеров для создания композиций с ярко выраженным художественным эффектом. CRAFT, таким образом, становится самой что ни на есть настоящей системой, для которой данное исключительное графическое и цветовое движение превозносится во всей своей интенсивности и разнообразии. Благодаря своей укладке, с рекомендуемой прошвкой между одной и другой плиткой примерно в 40 см - 16", на самом деле достигается зрительное восприятие почти безграничных комбинаций и пластического живописного эффекта.



Blendart White Craft

BLENDART AS 2.0

Gres porcellanato
spessore 20mm

Superficie con finitura
antiscivolo per esterni

Rettificata

Porcelain
thickness 20mm

Surface with antislip
finish for outdoor

Rectified

Feinsteinzeug
Stärke 20mm

Platten mit
rutschhemmender
Oberfläche für den
Außenbereich

Kalibriert

Grès cérame
épaisseur 20mm

Surface avec finition
antidérapante pour
extérieur

Rectifie

Керамогранит
толщина 20мм

Поверхность с
противоскользящей
обработкой для
наружной облицовки

Ректифицированная

EN 14411 APPENDICE G Bla UGL



Blendart Grey 40120 As 2.0

RET V4

5 R10 A ASTM DCOF 10mm

EN 14411 APPENDICE G Bla GL

As 2.0 5 R11 A+B+C 20mm

EN 14411 APPENDICE G Bla UGL



Escluso As 2.0
As 2.0 Excluded
As 2.0 ausgeschlossen
As 2.0 excluded
Исключая As 2.0

Antiscivolo	Antislip	Trittsicher	Antidérapant	Противоскользящий
Spessore 20 mm	Thickness 20 mm	Stärke 20 mm	Épaisseur 20 mm	Толщина 20 MM
Resistente agli sbalzi termici	Resistant to thermal shock	Unempfindlich gegen temperaturschwankungen	Résistant aux chocs thermiques	Устойчивый к перепадам температур
Ingelivo - Ignifugo	Frost resistant - Fire resistant	Frostsicher - Feuerfest	Ingélif - Résistant au feu	Морозостойкий
Inalterabile nel tempo	Time resistant	Zeitbeständig (lange lebensdauer)	Inaltérable dans le temps	Огнеупорный
Facilissimo da posare	Easy to lay	Leichte verlegung	Mise en œuvre très simple	Долговечный
Nel caso di posa a secco è semplice da riposizionare o rimuovere, non servono lavori di muratura	In case of dry tiling it's easy to replace or remove, no walling	Bei der trockenen verlegung einfach zu positionieren oder zu entfernen, es sind keine maurerarbeiten erforderlich	Dans le cas de pose à sec est facile à replacer ou enlever, ils ne sont pas nécessaires des travaux de maçonnerie	Простой в укладке: при укладке сухим методом его легко установить и снять, без кладочного раствора



Rettificata
Rectified
Kalibriert
Rectifié
Ректифицированная

40x120 - 16"x48" As 2.0



Posa a secco su erba
Dry laying on grass
Trockene Verlegung auf Gras
Pose sur pelouse
Сухая укладка на травяной газон

Posa a secco su ghiaia
Dry laying on gravel
Trockene Verlegung auf Kies
Pose sur gravillon
Сухая укладка на щебень

Posa a secco su sabbia
Dry laying on sand
Trockene Verlegung auf Sand
Pose sur sable
Сухая укладка на песок

Per le specifiche tecniche relative
a posa, utilizzo e pavimentazioni
sopraelevate, consultare la
sezione dedicata ai prodotti
As 2.0 a 548.

For technical specifications relating
to installation, use and raised floors
please see the section concerning
products As 2.0 on page 494.

Für die technischen Daten hinsicht-
lich der Verlegung, des Gebrauchs
und der erhöhten Verlegung bitte im
diesbezüglichen Abschnitt auf Seite
494 nachsehen, der den Produkten
As 2.0 gewidmet ist.

Pour la technique de pose sur plots
et son utilisation nous vous prions
de bien vouloir consulter la partie du
catalogue consacrée aux produits As
2.0 à page 494.

С техническими спецификациями,
касающимися укладки,
эксплуатации и фальшполов,
можно ознакомиться в разделе с
продукцией As 2.0 на стр. 494.

BLENDART

Gres porcellanato

Rettificata
effetto legno

Porcelain

Rectified
wood effect

Feinsteinzeug

Kalibriert
Holzeffekt

Grès cérame

Rectifié
effect bois

Керамогранит

Ректифицированная
эффект дерева

EN 14411 APPENDICE G Bla GL



RET V4

5 R10 A ASTM DCOF 10mm

EN 14411 APPENDICE G Bla GL

As 2.0 5 R11 A+B+C 20mm

EN 14411 APPENDICE G Bla UGL



Escluso As 2.0
As 2.0 Excluded
As 2.0 ausgeschlossen
As 2.0 excluded
Исключая As 2.0



White

30x120 - 12"x48"

Blendart White Craft
CSABAWHC30

15x120 - 6"x48"

Blendart White 15120
CSABLAWH15

40x120 - 16"x48"

Blendart White 40120 As 2.0
CSABLAWH40

90x90 - 36"x36"

Blendart White 9090
CSABLAWH90

60x60 - 24"x24"

Blendart White 6060
CSABLAWH60



Dark

30x120 - 12"x48"

Blendart Dark Craft
CSABADKC30

15x120 - 6"x48"

Blendart Dark 15120
CSABLADK15

40x120 - 16"x48"

Blendart Dark 40120 As 2.0
CSABLADK40

90x90 - 36"x36"

Blendart Dark 9090
CSABLADK90

60x60 - 24"x24"

Blendart Dark 6060
CSABLADK60



Grey

30x120 - 12"x48"

Blendart Grey Craft
CSABAGRC30

15x120 - 6"x48"

Blendart Grey 15120
CSABLAGR15

40x120 - 16"x48"

Blendart Grey 40120 As 2.0
CSABLAGR40

90x90 - 36"x36"

Blendart Grey 9090
CSABLAGR90

60x60 - 24"x24"

Blendart Grey 6060
CSABLAGR60



Natural

30x120 - 12"x48"

Blendart Natural Craft
CSABANAC30

15x120 - 6"x48"

Blendart Natural 15120
CSABLANA15

40x120 - 16"x48"

Blendart Natural 40120 As 2.0
CSABLANA40

90x90 - 36"x36"

Blendart Natural 9090
CSABLANA90

60x60 - 24"x24"

Blendart Natural 6060
CSABLANA60

BLENDART

Gres porcellanato

Rettificata
effetto legno

Porcelain

Rectified
wood effect

Feinsteinzeug

Kalibriert
Holzeffekt

Grès cérame

Rectifié
effect bois

Керамогранит

Ректифицированная
эффект дерева

EN 14411 APPENDICE G Bla GL

digital technology



Mix

30x120 - 12"x48"

Blendart Mix Craft
CSABAMXC30

15x120 - 6"x48"

Blendart Mix 15120
CSABLAMX15

40x120 - 16"x48"

Blendart Mix 40120 As 2.0
CSABLAMX40

RET V4

5 R10 A ASTM DCOF 10mm

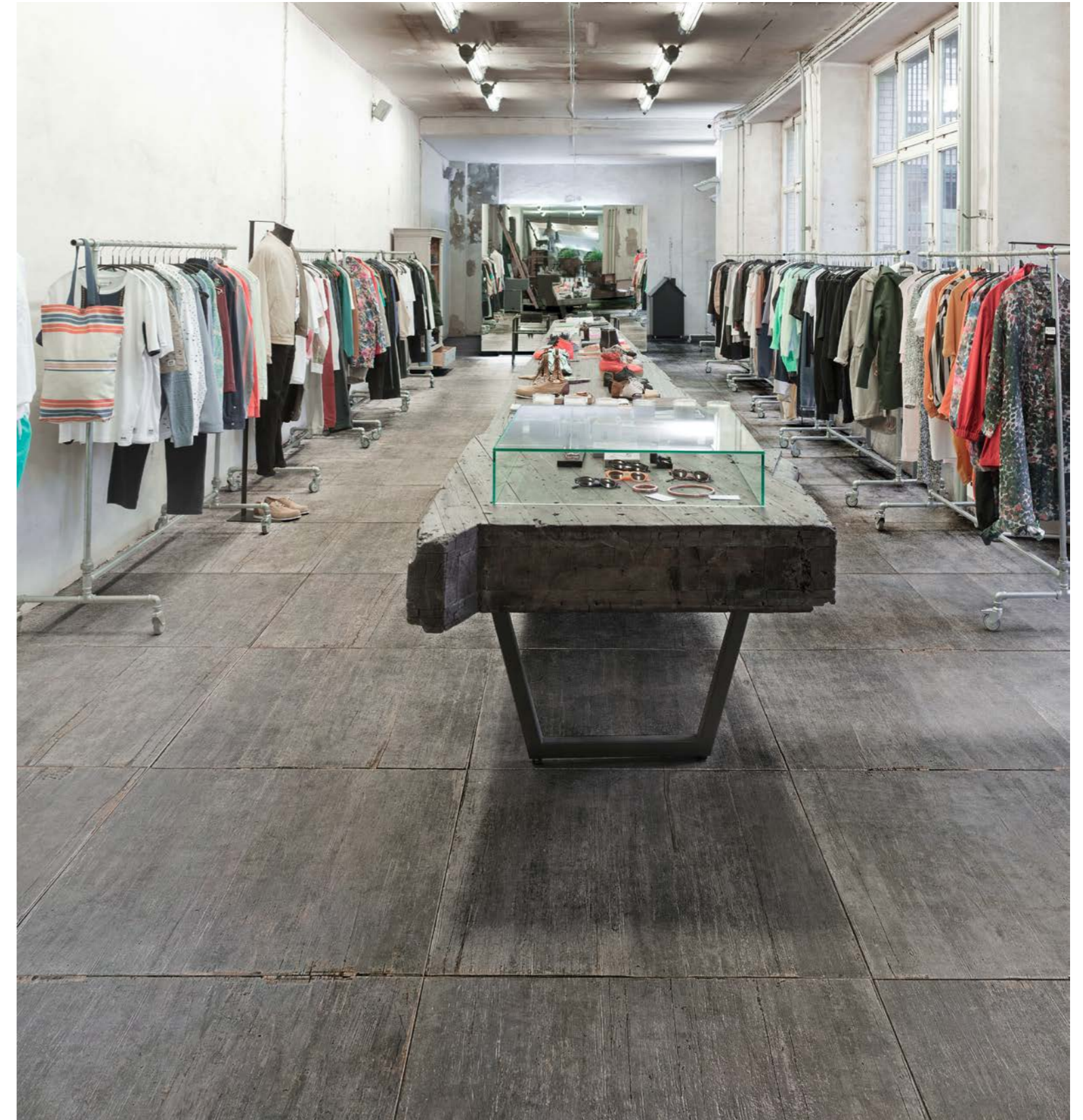
EN 14411 APPENDICE G Bla GL

As 2.0 5 R11 A+B+C 20mm

EN 14411 APPENDICE G Bla UGL



Escluso As 2.0
As 2.0 Excluded
As 2.0 ausgeschlossen
As 2.0 excluded
Исключая As 2.0



Blendart Grey 9090

BLENDART

Gres porcellanato

Rettificata
effetto legno

Porcelain

Rectified
wood effect

Feinsteinzeug

Kalibriert
holzeffekt

Grès cérame

Rectifié
effect bois

Керамогранит

Ректифицированная
эффект дерева

EN 14411 APPENDICE G Bla GL

digital technology



Blendart White 15120

Informazioni
Tecniche

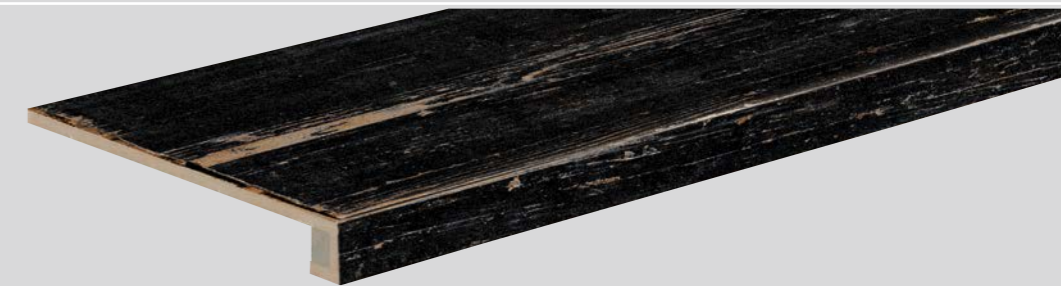
Technical
Data

Technische
Daten

Information
Techniques

Техническая
информация

Pezzi speciali - Special pieces - Spezial-Stücke - Pièces spéciales - Специальных элементов



33x120 - 13"x48"

Ang. Gradone 120 Sx Blendart

White CSAGASBW12
Dark CSAGASBD12
Grey CSAGASBG12
Natural CSAGASBT12
Mix CSAGASBM12



33x120 - 13"x48"

Gradone 120 Blendart

White CSAGBLWH12
Dark CSAGBLDK12
Grey CSAGBLGR12
Natural CSAGBLNA12
Mix CSAGBLMX12



33x120 - 13"x48"

Ang. Gradone 120 Dx Blendart

White CSAGADBW12
Dark CSAGADB12
Grey CSAGADBG12
Natural CSAGADBT12
Mix CSAGADBM12



9,5x60 - 3 7/8"x24"

Battiscopa Blendart

White CSABBLWH60
Dark CSABBLDK60
Grey CSABBLGR60
Natural CSABBLNA60
Mix CSABBLMX60

Imballi e pesi - Packing and weights - Verpackungen und Gewichte - Emballage et poids - Вес и упаковка

Formato Size Format форматы (cm)	Scatola/Box				Pallet			Montato su rete On net Auf Netz Sur trame Собрана на сетке	Nome Name Nom Название	Formato Size Format форматы (cm)	Pzz./Scat. Pcs/Box Stck/Kart. Pcs/Boite Шт/Кор.	Pzz./Comp. Pcs/Set Stck/Set Pcs/Boite Штук в композиции	Comp./Scat. Set/Box Set/Boite Композиций в коробке	Pannelli/Scat. Panels/Box Pannee/Kart. Panneaux/Boite Панелей в коробке
	Pzz./Scat. Pcs/Box Stck/Kart. Pcs/Boite Шт/Кор.	Mq/Scat. Sqm/Box Qm/Kart. M/Boite Кв.м/Кор.	Kg/Scat. Kg/Box Kg/Kart. Kg/Boite Кг в/кор.	Kg/Mq Kg/Sqm Kg/Qm Kg/Mc Кг в/Кв.м	Scatole Boxes Kart. Boites Коробок в палете	Mq Sqm Qm Mc Кв.м	Kg Kg в палете							
90x90	1	0,81	18,2	22,5	36	29,16	655		Gradone 120	33x120	2			
60x60	4	1,44	32,4	22,5	30	43,2	972		Battiscopa	9,5x60	14			
15x120	6	1,08	24,3	22,5	48	51,84	1.166		Ang Grad 120 Sx	33x120	1			
30x120	Craft	4	1,44	32,4	22,5	24	34,56	778		Ang Grad 120 Dx	33x120	1		
40x120	As 2.0	2	0,96	43,2	45	23,04	1.037							

Consigli per la posa - Suggestion for laying - Ratschläge für die Verlegung - Conseil pour la pose - Советы по укладке

Viste le caratteristiche della serie si consiglia:

- Fuga 2 - 3 mm
- Per i formati 15x120 si consigliano pose affiancate o a correre sfalsate di 4/5.
- Per i formati CRAFT si consigliano pose affiancate o a correre sfalsate di 1/3.
- Colore Fuga
White Mapei 130 -132
Dark Mapei 120
Grey Mapei 112 -113
Natural Mapei 130 -132
Mix Mapei 112 -113

Considering the characteristics of this serie we suggest:

- 2 - 3 mm joint
- For the sizes 15x120 lined up laying or 4/5 staggered laying is suggested.
- for the sizes CRAFT lined up laying or 1/3 staggered laying is suggested.
- Grouting colour
White Mapei 130 -132
Dark Mapei 120
Grey Mapei 112 -113
Natural Mapei 130 -132
Mix Mapei 112 -113

Im Hinblick auf die Eigenschaften der Serie es empfiehlt sich:

- 2 - 3 mm Fuge
- Für Formate 15x120 neben verlegt oder 4/5 versetzt.
- Für Formate CRAFT neben verlegt oder 1/3 versetzt.
- Farbe der Fuge
White Mapei 130 -132
Dark Mapei 120
Grey Mapei 112 -113
Natural Mapei 130 -132
Mix Mapei 112 -113

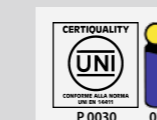
Vu les caractéristiques de la série, nous conseillons:

- Joint 2 - 3 mm
- Pour les formats 15x120, il est conseillé une pose alignée ou une pose décalée au 4/5.
- Pour les formats CRAFT, il est conseillé une pose alignée ou une pose décalée au 1/3.
- Couleur de joint
White Mapei 130 -132
Dark Mapei 120
Grey Mapei 112 -113
Natural Mapei 130 -132
Mix Mapei 112 -113

В силу характеристик данной серии рекомендуется:

- Шов 2 - 3 мм
- Для форматов 15x120 рекомендуется укладка рядами или со смещением на 4/5.
- Для форматов CRAFT рекомендуется укладка рядами или со смещением на 1/3.
- Цвет шов
White Mapei 130 -132
Dark Mapei 120
Grey Mapei 112 -113
Natural Mapei 130 -132
Mix Mapei 112 -113

Certificazioni - Certifications - Certifications - Zertifizierungen - Сертификаты



Blendart Natural 15120
Blendart White 15120

Coefficient of friction
ASTM
C 1028 - 2006

Dry $\mu > 0,6$ Wet $\mu > 0,6$
Natural Surface - Anti Slip

BOT 3000
(DCOF)
ANSI A 137.1:2012 VERSION 1

WET DCOF $\geq 0,42$
Natural Surface - Anti Slip

CREATIVITÀ INNOVAZIONE E KNOW-HOW INDUSTRIALE

Creativity, Innovation And Industrial Know-How

Kreativität innovation und industrielles know-how

Kreativität innovation und industrielles know-how

Креативность новаторство и промышленный know-how



Tecnologia digitale

Ceramica Sant'Agostino è stata fra le primissime aziende del settore ad integrare nei propri processi produttivi questa rivoluzionaria tecnologia. La stampa digitale offre illimitate possibilità di riproduzione grafica ad alta fedeltà e apre orizzonti del tutto nuovi nella progettazione e realizzazione di superfici ceramiche.

Infinite varianti grafiche

Il sistema, per sua natura consente di realizzare un numero infinito di varianti grafiche diverse dello stesso soggetto, superando definitivamente il concetto stesso di ripetitività, tipico delle tradizionali tecniche produttive.

Il colore senza limiti

Dal punto di vista del colore, la tecnologia digitale rappresenta una evoluzione sostanziale della tecnologia ceramica, perché offre la possibilità di riprodurre qualsiasi sfumatura, ombra o tonalità, con una gestione del colore altamente sofisticata, che raggiunge le stesse illimitate potenzialità cromatiche della stampa fotografica.

Da bordo a bordo

La tecnologia di stampa digitale in linea, sincronizzata e brevettata, permette di decorare interamente da bordo a bordo le piastrelle, garantendo una definizione perfetta anche in caso di superfici con rilievi pronunciati.

Un nuovo, altissimo valore

Pavimenti e rivestimenti presentano così risultati estetici sorprendenti per fedeltà, profondità e bellezza estetica. Dalla pietra naturale, al tessuto, al legno, dai tessuti alle grafiche di fantasia, il materiale ceramico acquisisce un nuovo altissimo valore, grazie alla possibilità di creare immagini con variabili cromatiche e rappresentazioni grafiche praticamente illimitate.

Minore impatto ambientale

La tecnologia digitale, in sintonia con l'impegno ecologico di Ceramica Sant'Agostino, permette una significativa riduzione dell'impatto sull'ambiente: gli inchiostri vengono utilizzati al 100%, senza generare residui e scarti da smaltire; vengono inoltre eliminati diversi materiali di consumo come i retini serigrafici.

Digital technology

Ceramica Sant'Agostino has been one of the first companies of the sector to add a technological revolution in the production processes. The digital ink-jet printing on ceramics offers unlimited possibilities for accurately reproducing graphic motifs on ceramics, and opens up a whole series of brand new prospects for the design and production of tiles surfaces.

Endless design versions

By its very nature, the system makes it possible to create an endless variety of different graphic versions of the same design, thus definitively leaving behind the very concept of repetitiveness, typical of traditional production techniques.

Colour without limits

From the point of view of colour, digital technology is an important step forward for ceramic technology, because it makes it possible to reproduce any kind of nuance, shade or tone, using a highly sophisticated colour management systemable to achieve the same unlimited colour potential of photographic printing.

From edge to edge

In-line digital printing technology, synchronized and patented, makes it possible to decorate the whole tile, right from edge to edge, guaranteeing perfect definition even in the case of particularly marked reliefs on the surfaces.

A brand-new, high-quality look

Floor and wall coverings become surprisingly beautiful and profoundly realistic. From natural stone to wood, from fabric effects to superb design patterns, ceramic materials are given a brand-new, high-quality look, thanks to the possibility of creating designs with virtually unlimited colour and pattern variations.

Lower environmental impact

Digital technology, in line with Ceramica Sant'Agostino's commitment to protecting the planet, makes it possible to significantly reduce environmental impact: 100% of the inks are used, so there is no waste to be disposed of, nor any longer the need for consumables such as silk screens. Ceramica

Digital technologie

Ceramica Sant'Agostino war eines der ersten Unternehmen in der Branche, das diese revolutionäre Technologie in ihre Produktion zu integrieren wusste. Der Digitaldruck bietet unbegrenzte Möglichkeiten für graphische Reproduktionen mit hoher Wiedergabetreue und eröffnet völlig neue Horizonte bei der Entwicklung und Herstellung von keramischen Oberflächen.

Unendliche graphische Varianten

Das System erlaubt aufgrund seiner besonderen Natur, eine unbegrenzte Zahl von unterschiedlichen graphischen Varianten desselben Motivs zu realisieren, wodurch endgültig das Konzept der Wiederholung, die typisch für die herkömmlichen Herstellungstechniken ist, durchbrochen wird.

Grenzenlose Farbe

In Bezug auf die Farbe stellt die digitale Technik eine wesentliche Entwicklung der Keramiktechnik dar, da sie die Möglichkeit gibt, jede Nuance, Schatten oder Farbtöne zu reproduzieren. Dabei erreicht das sehr raffinierte Farbmanagement dieselben unbegrenzten Farbmöglichkeiten wie beim Fotodruck.

Von Rand zu Rand

Dieses synchronisierte und patentierte In-Line- Digitaldruckverfahren erlaubt es, die Fliesen vollständig, von einem Rand zum anderen zu dekorieren, wobei auch im Fall von Oberflächen mit deutlichen Reliefs eine perfekte Definition des Motivs erfolgt.

Ein neuer, hoher Wert

Bodenbeläge und Wandverkleidungen zeigen überraschende ästhetische Ergebnisse aufgrund Naturtreue, Tiefe und ästhetischen Schönheit. Vom Naturstein, bis zum Stoff, Holz, von den Materialien bis zu graphischen Fantasieelementen kommt das Keramikmaterial zu neuer Geltung und wird noch kostbarer, dank der praktisch unbegrenzten Möglichkeit Bilder mit Farbveränderungen und graphischen Darstellungen zu schaffen

Geringere Umweltbelastungen

Die digitale Technik erlaubt im Einklang mit dem Engagement im Umweltschutzbereich von Ceramica Sant'Agostino eine erhebliche Verringerung der Umweltbelastung: Die Druckfarben werden zu 100% verbraucht, ohne Reste oder Abfall zu erzeugen, die entsorgt werden müssten. Außerdem entfallen die verschiedenen Verbrauchsmittel, wie die für das Offsetverfahren notwendigen Netze.

Une technologie numérique

Ceramica Sant'Agostino a été une des toutes premières entreprises du secteur à intégrer dans ses procédés de production une véritable révolution technologique. Le système d'impression numérique offre des possibilités illimitées de reproduction graphique très fidèle sur support céramique, ouvrant ainsi de tous nouveaux horizons en matière de conception et réalisation de surfaces pour sols et revêtements.

Des variantes graphiques infinies

Le système, de par sa nature, permet de réaliser un nombre infini de variantes graphiques à partir d'un même sujet, dépassant ainsi définitivement le concept même de répétitivité typique des techniques traditionnelles de production.

La couleur sans limites

Du point de vue de la couleur, la technologie numérique représente une évolution fondamentale de la technologie céramique car elle offre la possibilité de reproduire n'importe quelle nuance, ombre ou tonalité, avec une gestion de la couleur hautement sophistiquée, qui atteint les mêmes potentialités chromatiques que celles de l'impression photographique.

D'un bord à l'autre

La technologie d'impression numérique en ligne, synchronisée et brevetée, permet de décorer entièrement les carreaux d'un bord à l'autre, en garantissant une définition parfaite, même dans le cas de surfaces aux reliefs prononcés.

Une nouvelle valeur très élevée

Les sols et les revêtements présentent ainsi des résultats esthétiques surprenants en raison de leur fidélité, de leur profondeur et de leur beauté esthétique. De la pierre naturelle au tissu et au bois et des tissus aux graphiques fantaisie, le matériau céramique acquiert une nouvelle valeur très élevée grâce à la possibilité de créer des images avec des variables chromatiques et des représentations graphiques illimitées.

Un impact environnemental réduit

La technologie numérique, en harmonie avec l'engagement écologique de Ceramica Sant'Agostino, permet une réduction significative de l'impact sur l'environnement: les encres sont utilisées à 100%, sans générer de résidus et de déchets. En outre, différents matériaux de consommation, comme les rétines sérigraphiques, sont également éliminés.

Цифровая технология

«Ceramica Sant'Agostino» стала одной из первых компаний отрасли, внедривших в свой производственный процесс эту революционную технологию. Цифровая печать предлагает бесконечные возможности воспроизведения рисунков с высокой точностью и открывает абсолютно новые горизонты в проектировании и реализации керамических поверхностей.

Бесконечные варианты графики

По своей природе система позволяет создавать неограниченное множество вариантов графического изображения одного и того же сюжета, окончательно преодолевая тем самым типичное для традиционных производственных методов понятие повторяемости.

Неограниченное разнообразие красок

С точки зрения цвета, цифровые технологии отражают настоящую эволюцию керамического производства первостепенной значимости. Они позволяют воспроизводить любые цветовые нюансы, тени и оттенки на базе сверхсовременной системы работы с красками, предоставляющей неограниченные хроматические возможности, присущие только фотографической печати.

От края до края

Запатентованная технология цифровой печати, синхронизированная в линии производственного процесса, дает возможность полностью декорировать всю керамическую плитку от края до края, гарантируя при этом отличное качество разрешения рисунка даже на рельефных поверхностях.

Новая высочайшая ценность

В результате такой печати полы и стены отличаются удивительным качеством рисунка, глубиной изображения и неповторимой красотой. От натурального камня до ткани и дерева, от полотен до фантазийной графики: керамический материал приобретает новую высочайшую ценность благодаря открывающейся возможности воспроизводить образы в разных хроматических вариантах и создавать практически неограниченное разнообразие графических изображений.

Меньшее воздействие на окружающую среду

Цифровые технологии гармонично вписываются в социально направленную экологическую политику керамической компании Ceramica Sant'Agostino, позволяя значительно снизить воздействие производства на окружающую среду. Используемые на 100% красители не создают нуждающиеся в сборе и переработке остаточные продукты и отходы, и из процесса исключаются такие расходные материалы, как растры для печати сериграфии.

Norme tecniche UNI



Gres porcellanato
Norma europea
EN 14411
APPENDICE G
Gruppo BIa GL
(Assorbim. d'acqua
E ≤ 0,5%)

Porcelain
European standard
EN 14411
APPENDIX G - Group
BIa GL
(Water absorption
E ≤ 0,5%)

Feinsteinzeug
Europäische Norm
EN 14411
ANLAGE G
Gruppe BIa GL
(Wasseraufnahme
E ≤ 0,5%)

Grès cérame
Norme Européenne
EN 14411
APPENDICE G
Groupe BIa GL
(Absorbition d'eau
E ≤ 0,5%)

Керамогранит
Европейская норма
EN 14411
ПРИЛОЖЕНИЕ G
Группа BIa GL
(Водопоглощение
E ≤ 0,5%)

EN 14411 APPENDICE G BIa GL

	REQUISITI PER DIMENSIONE NOMINALE N REQUIREMENTS FOR NOMINAL SIZE ANFORDERUNGEN für Nominalgroesse N Exigences relatives à la taille nominale n ПАРАМЕТРЫ ДЛЯ НОМИНАЛЬНОГО РАЗМЕРА N			PROVA / TEST PROBE / ESSAI ИСПЫТАНИЕ
	7 cm ≤ N < 15 cm	N ≥ 15 cm		
	(mm)	(%)	(mm)	
<p>LUNGHEZZA E LARGHEZZA Il fabbricante, per piastrelle non modulari, deve scegliere la dimensione di fabbricazione in modo che la differenza fra la stessa e la dimensione nominale non sia maggiore di ± 2% (max ± 5 mm.) LENGTH AND WIDTH - The producer, for non-modular tiles, must choose the manufacturing size so that the difference between the latter and the nominal size is not bigger than ± 2% (max ± 5mm.) LÄNGE UND BREITE - Für Nicht-Modul Fliesen, soll der Hersteller das Herstellungsmaß wählen, so dass der Unterschied zwischen dasselbe und das nominal Maß nicht größer als ± 2% ist. (max ± 5 mm.) LONGUEUR ET LARGEUR - Le fabricant, pour les carreaux pas modulaires, doit choisir la dimension de fabrication que permet que la différence entre la même et la dimension nominale ne soit pas supérieure à ± 2% (max ± 5mm) ДЛИНА И ШИРИНА - Для немодульной плитки производитель должен выбрать калибр, который не должен отличаться от номинального размера более чем на ± 2% (макс. ± 5 мм.)</p> <p>..... Deviazione ammissibile, della dimensione media di ogni piastrella, 2 o 4 lati, dalla dimensione di fabbricazione (W) Acceptable deviation, expressed of the average size of each tile, 2 or 4, sides from the manufacturing size (W) Zulässige Abweichung der mittleren Maße jeder Fliese, 2 o 4 Kanten, mit Durchschnittlichem Herstellungsmaß Déviation admise de la dimension moyenne de chaque carrelage, 2 ou 4 cotés, de la dimension de fabrication (W) Допустимое отклонение среднего размера плитки 2 или 4 стороны от установленного калибра (W)</p>	± 0,9 mm	± 0,6%	± 2,0 mm	EN ISO 10545-2
<p>SPESORE Deviazione ammessa dello spessore medio di una piastrella dallo spessore di fabbricazione THICKNESS - Acceptable tile deviation expressed difference from average production thickness DICKE - Zulässige Abweichung der mittleren Dicke einer Wandfliese zur Herstellungsdicke ÉPAISSEUR - Déviation admise de l'épaisseur moyenne d'un carrelage d'après l'épaisseur de fabrication ТОЛЩИНА - Допустимое отклонение средней толщины плитки от установленного калибра</p>	± 0,5 mm	± 5 %	± 0,5 mm	EN ISO 10545-2
<p>RETTILINEITÀ DEGLI SPIGOLI Deviazione ammessa rispetto alle dimensioni di fabbricazione corrispondenti STRAIGHTNESS OF EDGES - Acceptable deviation expressed compared to the corresponding production dimensions to production dimensions GERADLINIGKEIT DER KANTEN - Zulässige Abweichung in im Vergleich zum entsprechenden Herstellungsmaß LINEARITÉ DES ARÊTES - Déviation admise par rapport aux dimensions correspondantes de fabrication КОСОУГОЛЬНОСТЬ - Допустимое отклонение от соответствующего калибра</p>	± 0,75 mm	± 0,5 %	± 1,5 mm	EN ISO 10545-2
<p>RETTANGOLARITÀ Deviazione di ortogonalità ammessa in % rispetto alle dimensioni di fabbricazione corrispondenti RECTANGULARITY Acceptable deviation in orthogonality expressed as % difference from corresponding production dimensions RECHTWINKLIGKEIT Zulässige Abweichung in % im Vergleich zu den entsprechenden Herstellungsmaßen RECTANGULARITÉ Déviation d'orthogonalité admise en % en rapport avec les dimensions de fabrication correspondantes ПРЯМОУГОЛЬНОСТЬ Допустимое отклонение ортогональности в % от соответствующего калибра</p>	± 0,75 mm	± 0,5 %	± 2,0 mm	EN ISO 10545-2
<p>PLANARITÀ DELLA SUPERFICIE Deviazione di planarità massima in %: 1) curvatura del centro in rapporto alla diagonale; 2) curvatura dello spigolo in rapporto alla lunghezza; 3) svergolatura in rapporto alla diagonale SURFACE'S FLATNESS - Maximum deviation expressed as %: 1) curvature at center vs. diagonal; 2) curvature of edge vs. length; 3) twisting vs. diagonal PLANARITÄT DER OBEFLÄCHE - Maximale Abweichung der Ebenheit in %: 1) Krümmung in der Mitte bei diagonalen Messung, 2) Krümmung der Kanten im Verhältnis zur Länge; 3) im Verhältnis zur diagonalen Verziehung PLANÉITÉ DE LA SURFACE - Déviation de planéité maximum en %: 1) courbure du centre par rapport à la diagonale 2) courbure de l'arete par rapport à la longueur; 3) gauchissement par rapport à la diagonale ПЛОСКОСТНОСТЬ ПОВЕРХНОСТИ Максимальное отклонение планитарности в %: 1) искривление центра по диагонали; 2) искривление угла по длине; 3) искривление по диагонали</p>	1) ± 0,75 mm 2) ± 0,75 mm 3) ± 0,75 mm	± 0,5 % ± 0,5 % ± 0,5 %	± 2,0 mm ± 2,0 mm ± 2,0 mm	EN ISO 10545-2

<p>QUALITÀ DELLA SUPERFICIE QUALITÄT DER OBERFLÄCHE QUALITY OF THE SURFACE QUALITÉ DE LA SURFACE КАЧЕСТВО ПОВЕРХНОСТИ</p>	Il 95% min. delle piastelle di prova deve essere esente da difetti visibili. A minimum of 95% of the tiles tested must be free of any visible defects. Mindestens 95% der geprüften Wandfliesen müssen ohne sichtbare Defekte sein. 95% minimum des carrelages pour essai doit être dépourvu de défauts visibles. Мин. 95% плитки должны быть лишены видимых дефектов.	EN ISO 10545-2
<p>RESISTENZA ALLA FLESSIONE (N/mm2) BENDING STRENGTH (N/mm2) BIEGEFESTIGKEIT (N/mm2) RESISTANCE A LA FLEXION (N/mm2)</p>	≥ 35	EN ISO 10545-4
<p>RESISTENZA ALL'ABRASIONE RESISTANCE TO ABRASION ABNUTZUNGSFESTIGKEIT RESISTANCE A L'ABRASION УСТОЙЧИВОСТЬ К ИСТИРАНИЮ</p>	Secondo quanto dichiarato dall'Azienda As stated by the company Entsprechend der Angaben des Unternehmens D'après déclaration de l'établissement Согласно заявленному Компанией значению	EN ISO 10545-7
<p>RESISTENZA AL CAVILLO RESISTANCE TO MICROFISSURIZATION HAARRISSBESTÄNDIGKEIT RESISTANCE A LA CRAQUELURE УСТОЙЧИВОСТЬ К ОБРАЗОВАНИЮ ТРЕЩИН</p>	garantita Guaranteed garantiert garantie гарантирована	EN ISO 10545-11
<p>RESISTENZA AL GELO RESISTANCE TO FREEZING FROSTBESTÄNDIGKEIT RESISTANCE AU GEL МОРОЗОСТОЙКОСТЬ</p>	garantita Guaranteed garantiert garantie гарантирована	EN ISO 10545-12
<p>RESISTENZA ALLE MACCHIE SPOTS RESISTANCE FLECKENBESTÄNDIGKEIT RESISTANCE AUX TACHES УСТОЙЧИВОСТЬ К ПЯТНООБРАЗОВАНИЮ</p>	minimo classe 3 Minimum Class 3 mindestens Klasse 3 minimum classe 3 минимальный класс 3	EN ISO 10545-14
<p>RESISTENZA AI PRODOTTI CHIMICI D'USO DOMESTICO ED ADDITIVI PER PISCINA RESISTANCE TO CHEMICAL PRODUCTS FOR DOMESTIC USE AND ADDITIVES FOR SWIMMING POOLS BESTÄNDIGKEIT DER Haushaltschemikalien und Zusatzstoffe für Schwimmbekken Résistance aux produits chimiques ménagers et additifs pour piscine УСТОЙЧИВОСТЬ К ХИМИЧЕСКИМ ВЕЩЕСТВАМ, ИСПОЛЬЗУЮЩИХСЯ В ДОМАШНИХ УСЛОВИЯХ И БАССЕЙНАХ</p>	minimo classe B Minimum class B mindestens Klasse B minimum classe B минимальный класс B	EN ISO 10545-13
<p>RESISTENZA A ACIDI O BASI RESISTANCE TO ACIDS AND BASES SÄURE- ODER LAUGENBESTÄNDIGKEIT RESISTANCE AUX ACIDES ET BASES УСТОЙЧИВОСТЬ К ВОЗДЕЙСТВИЮ КИСЛОТ И ОСНОВАНИЙ</p>	Secondo quanto dichiarato dall'Azienda As stated by the company Entsprechend der Angaben des Unternehmens D'après déclaration de l'établissement Согласно заявленному Компанией значению	EN ISO 10545-13

GRADO DI SCIVOLosità R

Definisce il grado d'efficacia antiscivolo di una piastrella, in relazione ad un angolo medio d'inclinazione di un piano su cui cammina un addetto del peso di 70 Kg con scarpe con suola standard, calcolato dopo una serie di prove (metodo di prova definito dalla norma DIN 51130).

Le categorie così individuate sono cinque:

Inferiore a 6°	Non classificabile
Da 6° a 10°	R9
Da 10,1° a 19°	R10
Da 19,1° a 27°	R11
Da 27,1° a 35°	R12
Oltre 35°	R13

"R" SLIP DEGREE

It determines a tile's anti-slip efficiency degree, with reference to an average inclination degree on a plane on which a 70 kgs man walks with standard-sole shoes, calculated after a series of tests (test method established by rule DIN 51130).

By this method five categories are determined:

lower than 6°	unclassified
From 6° to 10°	R9
From 10,1° to 19°	R10
From 19,1° to 27°	R11
From 27,1 to 35°	R12
More than 35°	R13

TRITTSICHERHEIT R

Definiert die Rutschhemmung einer Fliese in Bezug auf einen durchschnittlichen Neigungswinkel einer Ebene, die von einer 70 kg schweren Person mit Schuhen mit Standardsohle begangen wird. Die Berechnung erfolgt nach einer Reihe von Versuchen (das Prüfverfahren wird von der Prüfnorm DIN 51130 bestimmt).

Daraus ergeben sich die folgenden fünf Bewertungsgruppen:

Unter 6°	Nicht klassifizierbar
Von 6° bis 10°	R9
Von 10,1° bis 19°	R10
Von 19,1° bis 27°	R11
Von 27,1° bis 35°	R12
über 35°	R13

LE DEGRÉ DE NATURE GLISSANTE R

Definit le degré d'efficacité antidérapant d'un carreau, par rapport à un angle moyen d'inclinaison d'un plan sur le quel marche une personne préposée au travaux, qui pèse 70 kg, avec des chaussures qui ont la semelle standard, calculé après une série de preuves. (La méthode de preuve défini par la norme DIN 51130).

Le catégories individualisées sont cinq:

inférieur à 6°	pas classable
de 6° à 10°	R9
de 10,1° a 19°	R10
de 19,1° a 27°	R11
de 27,1° a 35°	R12
plus de 35°	R13

СТЕПЕНЬ СКОЛЬЗОСТИ R

Степень устойчивости плитки к скольжению в зависимости от среднего угла наклона ее поверхности, от которой идет человек весом 70 кг в обуви со стандартной подошвой, рассчитанная в результате проведения ряда испытаний (метод испытания определяется нормой DIN 51130).

В результате было установлено 5 категорий:

Меньше 6°	Не классифицируется
От 6° до 10°	R9
От 10,1° до 19°	R10
От 19,1° до 27°	R11
От 27,1° до 35°	R12
Более 35°	R13

COEFFICIENTE D'ATTRITO DINAMICO:

Definisce la scivolosità misurando con opportuno strumento (TORTUS) la forza necessaria per far scivolare in condizioni dinamiche sopra la superficie della piastrella, un peso standard (metodo di prova B.C.R., D.M. 14/06/89 n° 236);

Il valore così ricavato viene espresso come:

μ ≤ 0,19	scivolosità pericolosa
0,2 ≤ μ ≤ 0,39	scivolosità eccessiva
0,4 ≤ μ ≤ 0,74	attrito soddisfacente
μ ≥ 0,75	attrito eccellente

DYNAMIC FRICTION COEFFICIENT

It determines the slip degree by measuring, with a suitable instrument (TORTUS), the strength necessary to make a standard weight slip on the tile surface in dynamic condition (test method B.C.R., D.M. 14/06/89 n° 236).

The value thus obtained is expressed as:

μ ≤ 0,19	dangerous slip
0,2 ≤ μ ≤ 0,39	excessive slip
0,4 ≤ μ ≤ 0,74	satisfying friction
μ ≥ 0,75	excellent friction

DYNAMISCHER REIBWERT:

Definiert die Rutschgefahr, indem mit einem geeigneten Instrument (TORTUS) die Kraft gemessen wird, die erforderlich ist, damit ein Standardgewicht unter dynamischen Verhältnissen auf der Fliesenoberfläche gleiten kann (Prüfverfahren B.C.R., Ministerialerlass 14/06/89 Nr. 236);

Der erzielte Werte wird wie folgt klassifiziert:

μ ≤ 0,19	dynamischer Reibwert gefährliche Glätte
0,2 ≤ μ ≤ 0,39	zu starke Glätte
0,4 ≤ μ ≤ 0,74	befriedigende Reibung
μ ≥ 0,75	ausgezeichnete Reibung

LE COEFFICIENT DE FROTTEMENT DYNAMIQUE:

Definit la nature glissante en mesurant avec un opportun instrument (TORTUS) la force nécessaire pour faire glisser en conditions dynamiques sur la surface d'un carreau, un poids standard (la méthode de preuve B.C.R., D.M. 14/06/89 Nr. 236);

Dont la valeur tirée est exprimée comme de suite:

μ =	coefficient de frottement dynamique
μ ≤ 0,19	Nature glissante dangereuse
0,2 ≤ μ ≤ 0,39	Nature glissante excessive
0,4 ≤ μ ≤ 0,74	Nature glissante satisfaisante
μ ≥ 0,75	Nature glissante excellente

КОЭФФИЦИЕНТ ДИНАМИЧЕСКОГО ТРЕНИЯ:

Определяет скользкость. Специальным прибором (TORTUS) измеряется сила, необходимая для скольжения в динамических условиях по поверхности плитки стандартного груза (метод испытания B.C.R., D.M. 14/06/89 n° 236);

Полученные в результате испытания значения классифицируются следующим образом:

μ =	коэффициент динамического трения
μ ≤ 0,19	опасная скользкость
0,2 ≤ μ ≤ 0,39	чрезмерная скользкость
0,4 ≤ μ ≤ 0,74	удовлетворительный коэффициент трения
μ ≥ 0,75	отличный коэффициент трения

Simbologia

Symbols

Symboles

Symbole

Условные Обозначения

3

4

5

Gruppo di usura superficiale

Surface abrasion group

Abrieb

Degré de usure superficielle

Группа Истираемости Поверхности

RET

Rettificata

Rectified

Kalibriert

Réctifié

Ректифицированная

NR

Non Rettificato

Not Rectified

Nicht Kalibriert

Non Réctifié

НеректифициРованный



Bordi Sagomati

Shaped edges

Bords modelés

Verformte Ränder

Фигурные кромки

V1

Piastrelle a tono uniforme

Tiles with uniform shade appearance

Fliesen mit einheitliche Tonalitäten

Carreaux avec nuance uniforme

Однотонная плитка

V2

Piastrelle con lieve variazione di tono e disegno

Tiles with slight shade and aspect variation

Fliesen mit leicht unterschiedlichen Tonalitäten und Muster

Carreaux avec faible différence de nuance et structure

Плитка с легким изменением тона и рисунка

V3

Piastrelle con media variazione di tono e disegno

Tiles with moderate shade and aspect variation

Fliesen mit gemäßigt unterschiedlichen Tonalitäten und Muster

Carreaux avec modérée différence de nuance et structure

Плитка со средним изменением тона и рисунка

V4

Piastrelle con variazione random di tono e disegno

Tiles with random shade and aspect variation

Fliesen mit zufällig unterschiedlichen Tonalitäten und Muster

Carreaux avec différence aléatoire de nuance et structure

Плитка со случайным изменением тона и рисунка

R9

R10

R11

R12

DIN 51130

Classificazione antiscivolosità

Anti-slip

Rutschhemmungsklassifizierung

Classification glissement

Классификация устойчивости к скольжению

A

A+B

A+B+C

DIN 51097

Classificazione antiscivolosità

Anti-slip

Rutschhemmungsklassifizierung

Classification glissement

Классификация устойчивости к скольжению



Spessore mm.

Dike mm.

Thickness mm.

Epaisseur mm.

Толщина mm.



Ingelivo

Frost-resistant

Frostsicher

Résistance au gel

Морозостойкая

* Serie in fase di certificazione

* Collection under certification

* Série en phase de rectification

* Die zertifikaten werden geradehergestellt

* Серия на стадии сертификации

Classificazione delle piastrelle da pavimento per la resistenza all'usura

Classification of the floor tiles for wear resistance

Eingrupplung glasierter Bodenfliesen nach dem Oberflächenverschleisswiderstand

Classement de nos carreaux de sols selon la résistance a l'usure

Классификация напольной плитки по устойчивости к истиранию.

Gruppo
Group
Gruppe
Groupé
ГРУППА

1

Traffico leggero. Pavimenti destinati ad ambienti sottoposti a calpestio leggero come ad esempio camere da letto, sale da bagno.

Light traffic. Floors suitable for areas subject to light foot traffic: for example bedrooms, bathrooms.

Leichter Gehverker. Fußböden zu Räumen bestimmt, die leichter Trittbelastung ausgesetzt sind, z.B. Schlaf- und Badezimmer.

Petite circulation Carreaux destinés pour pièces soumises à piétinement léger comme par exemple chambres à coucher et salles de bains.

Легкая нагрузка. Напольная плитка, предназначенная для помещений с небольшой интенсивностью хождения, например, спален и ванных комнат.

2

Traffico medio. Pavimenti destinati ad ambienti sottoposti a calpestio normale e comunque protetti da agenti abrasivi tipo sabbia, ghiaio, terriccio.

Medium traffic. Floors suitable for areas subject to normal foot traffic yet protected from abrasive agents such as sand, gravel and earth.

Normaler Gehverker. Fußböden zu Räumen bestimmt, die zu normaler Trittbelastung ausgesetzt sind und dennoch vor abrasivem material wie Sand, Kies oder Erde geschützt sind.

Moyenne circulation. Carreaux destinés pour pièces soumises à piétinement normal et de toute façon protégées contre agents abrasifs comme sable, gravier, terre.

Средняя нагрузка. Напольная плитка, предназначенная для помещений с нормальной интенсивностью хождения и защищенных от абразивных частиц типа песка, гравия, земли:

3

Traffico medio forte. Pavimenti destinati ad ambienti sottoposti a calpestio frequente e comunque protetti da agenti abrasivi tipo sabbia, ghiaio, terriccio, ecc... ad es: sale da pranzo, soggiorni, servizi, studi per abitazioni private.

Medium-heavy traffic. Floors suitable for areas subject to frequent foot traffic yet protected from abrasive agents such as sand, gravel and earth: for example dining-rooms, living-rooms, studies in private houses.

Mittelstarker Gehverker. Fußböden zu vor Abrasivagenzein wie Sand, Kies oder Erde geschützten Räumen bestimmt, dennoch zu häufiger Trittbelastung ausgesetzt, z.B. Esszimmer, Wohnzimmer, Büros in Privatwohnungen.

Moyenne-forte circulation. Carreaux destinés pour pièces protégées contre agents abrasifs comme sable, gravier, terre et soumises à piétinement fréquent: par exemple salle à manger, salles de séjour, études pour maisons individuelles.

Средне-высокая нагрузка. Напольная плитка, предназначенная для помещений с высокой интенсивностью хождения, однако защищенных от абразивных частиц типа песка, гравия, земли и.т.д., например – столовых, гостиных, туалетов, кабинетов в частных домах.

4

Traffico forte. Pavimenti destinati ad ambienti sottoposti a calpestio frequente e a forte abrasione, ad es: cucine, balconi, terrazzi, ingressi, camere d'albergo, corridoi.

Heavy traffic. Floors suitable for areas subject to frequent foot traffic and heavy abrasion: for example corridors, balconies, terraces, private kitchens, hotel rooms and bathrooms.

Fußböden zu Räumen bestimmt, die zu häufiger Trittbelastung sowie starker Abrasion ausgesetzt sind, z.B. Gängen, Balkönen, Terrassen, private Küchen, Hotelzimmer, Toiletten.

Forte circulation. Carreaux destinés pour pièces soumises à piétinement fréquent et à forte abrasion: par exemple couloirs, balcons, terrasses, cuisines individuelles, chambres d'hôtel, salle de bains.

Высокая нагрузка. Напольная плитка, предназначенная для помещений, подверженных интенсивному хождению и сильному истиранию, например, кухню, балконов, террас, прихожих, гостиничных номеров, коридоров.

5

Traffico ultra forte. Pavimenti destinati ad ambienti a calpestio frequente e a forte abrasione, ad es: bar, negozi, alberghi, ristoranti, edifici pubblici, uffici, scuole, sale per esposizioni, senza esclusione di alcuna zona. Particolarmente adatti per locali direttamente a contatto con l'esterno.

Extra-heavy traffic. Floors suitable for areas subject to frequent foot traffic and heavy abrasion: for example bars, shops, hotels, restaurants, public buildings, offices, schools, exhibition halls including all zones subject to passing. Particularly suitable for areas in direct contact with the outside.

Besonders Starker Gehverker. Fußböden zu Räumen bestimmt, die zu starker Trittbelastung und starker Abrasion ausgesetzt sind, z.B. Bars, Geschäften; Hotels, Restaurants, öffentliche Gebäude, Büros, Schulen und Ausstellungssälen.

Très-forte circulation. Carreaux destinés pour pièces soumises à piétinement fréquent et à forte abrasion: par exemple cafés, boutiques, hôtels, restaurants, lieux publics, bureaux, écoles, salles pour exposition, sans exclusion d'aucun lieu soumis à piétinement.

Сверхвысокая нагрузка. Напольная плитка, предназначенная для помещений с высокой интенсивностью хождения и сильным истиранием, например, для всех без исключения помещений баров, магазинов, ресторанов, общественных зданий, офисов, школ, выставочных залов. Она наиболее подходит для помещений с прямым выходом на улицу.

Precisiamo che la classificazione riportata, è compilata in base ai risultati delle prove cui vengono sottoposti i prodotti nel laboratorio di ricerca interno e all'esperienza acquisita nei numerosi anni di impiego dei nostri materiali.

We would like to point out that the classification of the material is compiled according to the results of tests carried out in our laboratories and from experience gained over many years in the use of our tiles.

Wir teilen mit, dass die angegebene Klassifizierung auf jenen Testergebnissen welche unsere Einselfeuerungsprodukte in unseren eigenen Labors unterzogen werden und auf den Erfahrungen nach langjaehrigen Einsatz unserer Materialien, beruht.

Nous soulignons que la classification donnée est faite sur la base des essais effectuées dans le laboratoire à l'interieur de notre usine sur les produits en monocousson, autant qu'en force de l'expérience acquise dans les nombreuses années d'utilisation de nos materiaux.

Уточняем, что вышеуказанная классификация составлена на основании результатов испытаний продукции, проведенных в наших исследовательских лабораториях, а также опыта многолетнего использования наших материалов.