

PIETRA DI LUNA



Le superfici della serie "Pietra di Luna" emettono suggestivi effetti di luccichio generati da speciali microminerali riflettenti/opalescenti presenti nello smalto.
 Thanks to special reflecting and opalescent micro-minerals present in their glaze, "Pietra di Luna" surfaces produce alluring sparkling effects.



La finitura "Velvet" è caratterizzata da un morbido effetto tattile.
 "Velvet" finish is characterised by a pleasantly smooth touch.



Velvet rettificato
 Velvet rectified
 Velvet rectifié
 Velvet kalibriert

Naturale e rettificato
 Natural and rectified
 Naturel et rectifié
 Natur Oberfläche und kalibriert.

FORMATI
Sizes / Formats / Formate

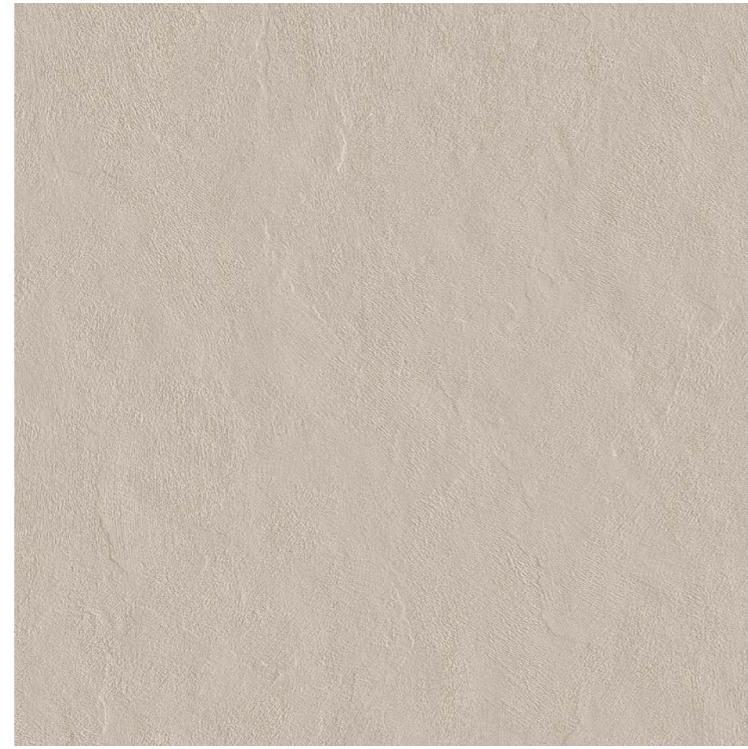
10 mm . 90x90 - 35½"x35 ½" / 45x90 - 18"x35 ½"

Gres porcellanato colorato in massa. Full-body coloured porcelain stoneware. Grès cérame coloré dans la masse. In der Masse gefärbtes Feinsteinzeug.

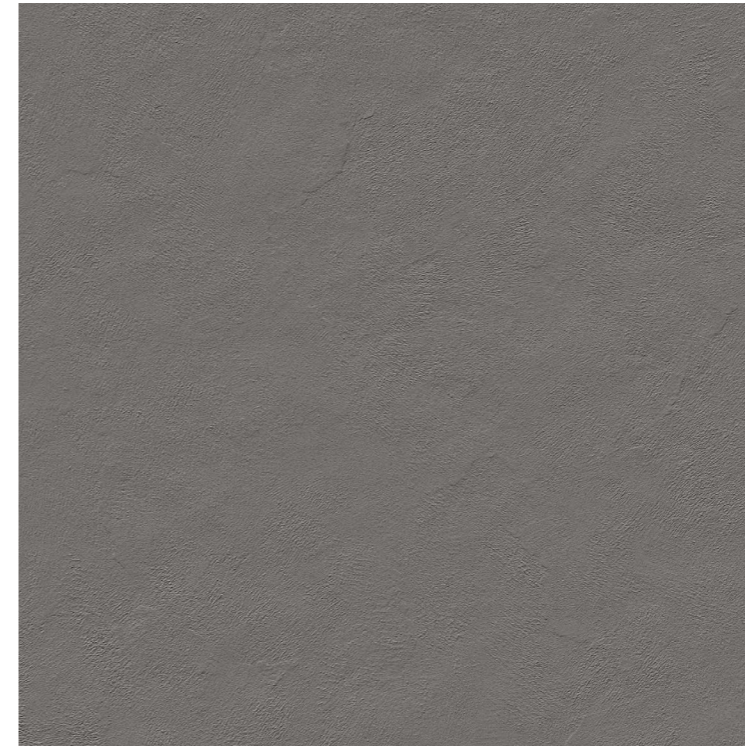
COLORI
Colours / Couleurs / Farben



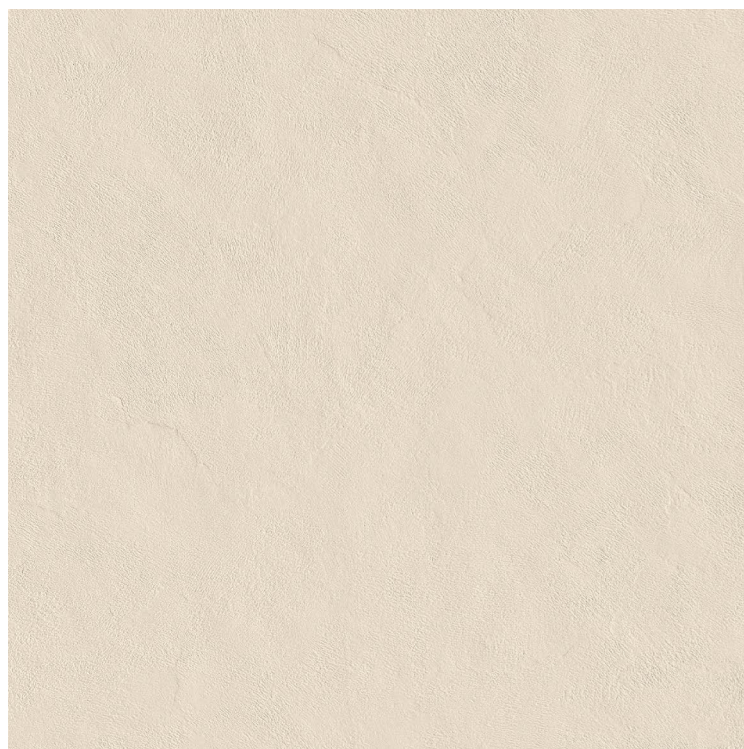
BLANC



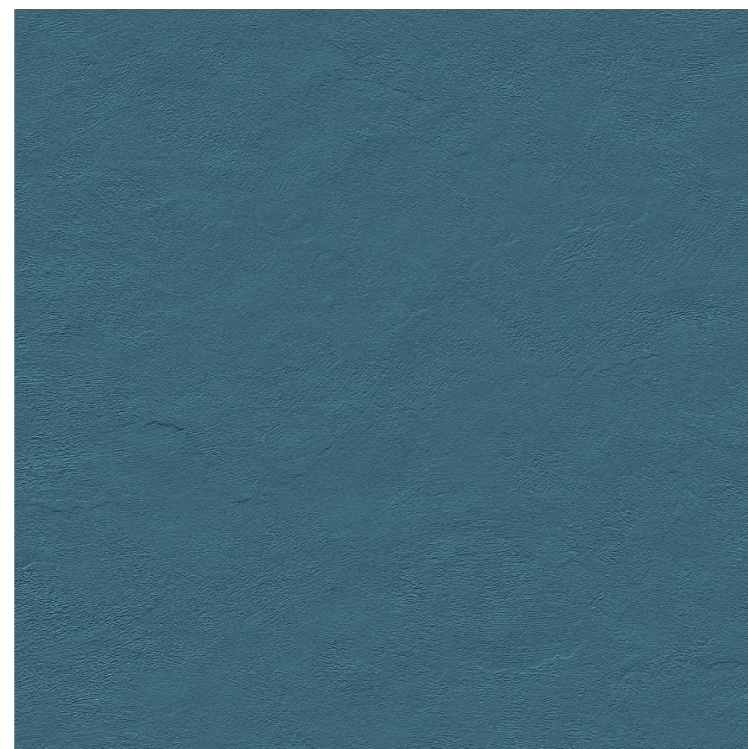
ARGENT



GRIS



BEIGE



BLEU



NOIR

Spessore . Thickness . Epaisseur . Stärke - 10 mm

Gres porcellanato colorato in massa. Full-body coloured porcelain stoneware. Grès cérame coloré dans la masse. In der Masse gefärbtes Feinsteinzeug.

TABELLA RIEPILOGATIVA

Summary table
Tableau récapitulatif
Zusammenfassende Tabelle



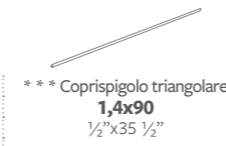
90x90
35 1/2"x35 1/2"



45x90
18"x35 1/2"



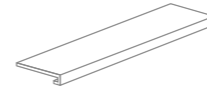
Mosaico (5x5)
30x30
12"x12"



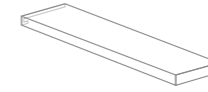
** * Copriscopio triangolare
1,4x90
1/2"x35 1/2"



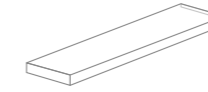
Battiscopa
7,2x90
3"x35 1/2"



* Gradino a C
33x90x3,2h
13"x35 1/2"x1 1/4"h



* Ang. Gradino a C - DX
33x90x3,2h
13"x35 1/2"x1 1/4"h



* Ang. Gradino a C - SX
33x90x3,2h
13"x35 1/2"x1 1/4"h

Spessore - Thickness - Epaisseur - Stärke		10 mm	10 mm	10 mm	10 mm	10 mm	10 mm	10 mm	10 mm	
BLANC	◇ Velvet Ret.	122001	122069	122200	122400	122150		122300	122320	122341
	□ Nat. Ret.	122015	122079	122201	122401	122151		122301	122321	122342
ARGENT	◇ Velvet Ret.	122007	122072	122202	122402	122152		122302	122322	122343
	□ Nat. Ret.	122018	122082	122203	122403	122153		122303	122323	122344
GRIS	◇ Velvet Ret.	122005	122071	122204	122404	122154		122304	122324	122345
	□ Nat. Ret.	122017	122081	122205	122405	122155		122305	122325	122346
BEIGE	◇ Velvet Ret.	122003	122070	122206	122406	122156		122306	122326	122347
	□ Nat. Ret.	122016	122080	122207	122407	122157		122307	122327	122348
BLEU	◇ Velvet Ret.	122021	122085	122208	122408	122158		122308	122328	122349
	□ Nat. Ret.	122020	122084	122209	122409	122159		122309	122329	122350
CODICE PREZZO - PRICE CODE CODE PRIX - PREISGRUPPE	◇ Velvet Ret.	184F	184F	280F	116P	26P		310P	418P	418P
	□ Nat. Ret.	150F	150F	280F	116P	26P		310P	418P	418P
NOIR	◇ Velvet Ret.	122009	122073	122210	122410	122160		122310	122330	122351
	□ Nat. Ret.	122019	122083	122211	122411	122161		122311	122331	122352
CODICE PREZZO - PRICE CODE CODE PRIX - PREISGRUPPE	◇ Velvet Ret.	198F	198F	280F	116P	26P		310P	418P	418P
	□ Nat. Ret.	158F	158F	280F	116P	26P		310P	418P	418P
N°										
		Pallet		Pallet		Pallet		Pallet	Pallet	Pallet
m ²		94x120		80x120		80x120		80x120	80x120	80x120
** Kg										
		2	3	11	6	9		2	1	1
		1,62	1,22							
		34	26	23	2	16		16,5	8,2	8,2
		20	32							
		32,4	39,0							
** Kg x										
Imballo (tara) - Packaging (tare)				(20)		(20)		(20)	(20)	(20)

I pesi riportati in tabella sono indicativi e potrebbero essere soggetti a leggere variazioni.
The weights stated in the chart may undergo slight changes for production reasons.
Les poids indiqués dans le tableau peuvent subir de légères variations pour des raisons de production.
Die in der Tabelle angegebenen Gewichte können aus Produktionsgründen geringfügigen Abweichungen unterliegen.

Non si garantisce l'abbinabilità tra fondi di spessori diversi e tra fondo e pezzo speciale.
It is not guaranteed that background tiles with different thicknesses can be used together, nor is it guaranteed for background tiles and trims.
Nous ne garantissons pas la possibilité de combiner des carrelages de sol de différentes épaisseurs et un carrelage de sol avec une pièce spéciale.
Die Kombinierbarkeit von Fliesen unterschiedlicher Stärke sowie zwischen Fliese und Formteil kann nicht garantiert werden.

* A disposizione solo su richiesta. Tempi di consegna 30 gg.
Available upon request only. Delivery terms: 30 days.
Disponible seulement sur requête. Délais de livraison: 30 jours.
Verfügbar auf Anfrage. Lieferzeit: 30 Tage.

** Il peso è comprensivo dell'imballo.
The total weight includes the packaging.
Le poids comprend aussi l'emballage.
Das Gesamtgewicht enthält auch die Verpackung.

*** Vendita a scatola completa.
Full box sale.
Vente à la boîte complète.
Volle Kartons.

□ Naturale e rettificato.
Natural and rectified.
Naturel et rectifié.
Natur Oberfläche und kalibriert.

◇ Velvet rettificato
Velvet rectified
Velvet rectifié
Velvet kalibriert



Tagina S.p.A.
Via Emilia Ponente, 925
48014 Castel Bolognese (RA) - Italy
Tel. +39 0545 197 7303

tagina.it -  DAFIN S.p.A.

Tagina S.p.A. reserves the right to change the product packaging, the patterns, colours and decorations shown in the pictures without any prior notice. These aspects, therefore should be considered for illustrative purposes only.
Tagina S.p.A. se réserve le droit de modifier, sans préavis, l'emballage des produits, les graphismes, les couleurs et les décors représentés dans les images, fournies à titre indicatif.
Die Tagina S.p.A. behält sich vor, die Verpackung der Produkte, die in den Abbildungen gezeigten Grafiken, Farben und Dekors sowie ohne vorherige Ankündigung zu ändern.

Per le condizioni generali di vendita e le caratteristiche tecniche consultare www.tagina.it
General terms and Sales conditions and Technical features are available on our website www.tagina.it
Les Conditions général de vente et les Caractéristiques techniques sont disponibles sur le site web www.tagina.it
Allgemeine Verkaufsbedingungen und technische Eigenschaften sind auf unsere Website verfügbar www.tagina.it

Follow us

