



# PICTURA



★★★★★  
**NAXOS**<sup>®</sup>  
CERAMICHE  
FINCIBEC GROUP

LIVING EMOTION  
MADE IN ITALY

# PICTURA

CONTEMPORARY CLASSIC

## LIVING EMOTION MADE IN ITALY

As a perfect combination of research, creativity and design, NAXOS wall tiles aim to satisfy the most sophisticated trends in interior décor. The colour, structure and depth of NAXOS tiles are the result of continuous aesthetic testing and the application of state-of-the-art ceramic technologies to respond to the idioms of modern living.

## EMOZIONE DA VIVERE MADE IN ITALY

NAXOS rappresenta il perfetto connubio tra ricerca, creatività e design, con l'obiettivo di proporre ceramica a rivestimento capace di soddisfare le più raffinate tendenze d'arredo. Colore, struttura e profondità dei rivestimenti NAXOS sono il frutto di una continua sperimentazione estetica, unita all'applicazione delle più innovative tecnologie ceramiche per dare risposte ai moderni linguaggi dell'abitare.

## INDEX | INDICE



pag.10

TIVOLI  
MODULO URBS TIVOLI



pag.16

LUNI  
FASCIA INSULA  
CAPUA



pag.22

LUNI  
FASCIA VILLAE  
AQUILEIA



pag.28

LUNI  
FRAMMENTI  
CAPUA



pag.34

VELEIA  
FABER CANOSA  
CANOSA



pag.40

AQUILEIA  
FABER AQUILEIA  
LUNI



pag.46

CANOSA  
REALMONTE  
VELEIA



**IT DOES NOT BURN**  
NON BRUCIA

**ENVIRONMENT FRIENDLY**  
AMA L'AMBIENTE

**SAFE**  
SICURO

**HYGIENIC**  
IGENICO

**LONG LASTING**  
DURA A LUNGO

**VERSATILE**  
VERSATILE

**RESISTANT**  
RESISTENTE

**STABLE**  
STABILE

★★★★★  
**NAXOS**  
FINCIBEC GROUP

## FINE PORCELAIN STONEWARE, A SAFE CHOICE.

IL GRES PORCELLANATO,  
UNA SCELTA SICURA.

FINE PORCELAIN STONEWARE IS CREATED OUT OF A BLEND OF TOP-QUALITY RAW MATERIALS, APPROPRIATELY PROCESSED AND FIRED AT A TEMPERATURE OF MORE THAN 1300°C TO GUARANTEE COMPLETE VITRIFICATION.

PORCELAIN STONEWARE PRODUCTS OFFER OUTSTANDING HARDNESS, RESISTANCE, COMPACTNESS, NON-ABSORBENCY AND FROST-PROOFING, MAKING THEM UNIQUELY HIGH-PERFORMING MATERIALS FOR USE IN ARCHITECTURE IN A GREAT VARIETY OF DIFFERENT CONTEXTS.

IL GRES FINE PORCELLANATO NASCE DA UN MIX DI MATERIE PRIME PREGIATE, OPPORTUNAMENTE LAVORATE E SOTTOPOSTE A COTTURA A UNA TEMPERATURA SUPERIORE A I 1300°C CHE NE GARANTISCE LA PERFETTA GREIFICAZIONE.

I PRODOTTI IN GRES PORCELLANATO PRESENTANO CARATTERISTICHE DI ECCEZIONALE DUREZZA, RESISTENZA, COMPATTEZZA, INASSORBENZA E INGELIVITÀ CHE LI RENDE INIMITABILI, PER PRESTAZIONI, NELL'IMPIEGO IN ARCHITETTURA NEI PIÙ SVARIATI AMBITI DI UTILIZZO.







**REFINED GRAPHIC ELEMENTS AND STRONG COLORS. CONTEMPORARY TASTE AND CLASSIC ROMAN INSPIRATIONS.**

**PICTURA IS A SURPRISING PROJECT IN WHICH TILES PLAY VISUAL SUGGESTIONS OF THE PATRIZIE RESIDENCES, INTRODUCING ARCHAEOLOGICAL FRESCOES DETAILS INTO TODAY RESIDENTIAL SPACES.**

**ITS SURFACES EVOKE A DISTANT PAST THROUGH A TEXTURE THAT REMEMBER THE RAW EARTH EMPHASIZING THE FEELING OF INTENSE MATERIALITY OF THE COLLECTION**

ELEMENTI GRAFICI RAFFINATI E COLORI DECISI. GUSTO CONTEMPORANEO E ISPIRAZIONI CHE RIPORTANO ALL'ARTE CLASSICA ROMANA. PICTURA È UN PROGETTO SORPRENDENTE PER IL MODO IN CUI LA MATERIA CERAMICA INTERPRETA LE SUGGERZIONI VISIVE DELLE DIMORE PATRIZIE, INSERENDO NEGLI SPAZI RESIDENZIALI DI OGGI I DETTAGLI DEGLI AFFRESCHI RISCOPERTI DURANTE GLI SCAVI ARCHEOLOGICI.

LE SUPERFICI EVOCANO UN PASSATO LONTANO ATTRAVERSO UNA TEXTURE CHE RICORDA LA TERRA CRUDA ED ENFATIZZA LA SENSAZIONE DI INTENSA MATERICITÀ DELLA COLLEZIONE.

## 7 MM PORCELAIN STONEWARE GRES PORCELLANATO 7 MM

**PORCELAIN TILE SOLUTIONS WITH A THICKNESS OF 7 MM ARE AN EXPRESSION OF THE MOST INNOVATIVE PRODUCTION TECHNOLOGIES APPLIED TO THE SECTOR OF CERAMIC TILING. ITS REDUCED THICKNESS MAINTAINS ITS EXTRA ORDINARY RESISTANCE, HYGIENE AND MAINTENANCE OF THE MATERIAL INTACT, WITH PRODUCTS THAT WEIGH LESS AND ARE EASIER TO HANDLE AND LAYING IN MAKING WALLS AND FLOORS, BOTH IN NEW BUILDS AND RENOVATIONS.**

LE SOLUZIONI IN GRES PORCELLANATO CON UNO SPESSORE DI 7 MM SONO ESPRESSIONE DELLE PIÙ INNOVATIVE TECNOLOGIE PRODUTTIVE APPLICATE AL SETTORE DEI RIVESTIMENTI CERAMICI. LO SPESSORE CONTENUTO MANTIENE INTATTE LE STRAORDINARIE CARATTERISTICHE DI RESISTENZA, IGIENE E MANUTENZIONE DEL MATERIALE A FRONTE DI PRODOTTI DAL PESO RIDOTTO, PIÙ FACILI DA POSARE, PER REALIZZARE PARETI E PAVIMENTI IN NUOVI INTERVENTI E RISTRUTTURAZIONI.

## SOFT SURFACE SUPERFICIE SOFT

**THE SURFACE OF PORCELAIN STONEWARE WITH A SOFT FINISH IS EXTREMELY SOFT TO THE TOUCH AND VISUALLY ELEGANT, FAITHFULLY REFLECTING THE ORIGINAL MATERIAL AND THE COLOURS OF THE INDIVIDUAL PROJECTS.**

**CHARACTERISED BY A VERSATILITY SIMILAR TO THAT OF STONEWARE WITH A NATURAL FINISH, SOFT TILES BROADEN THE EXPRESSIVE POTENTIAL OF CERAMICS AND ARE SUITABLE FOR ANY TYPE OF WALL AND FLOOR IN HOMES AND COMMERCIAL PREMISES, SUBJECT TO APPROPRIATE CHECKS ON STRESSES AND SPECIFICATIONS.**

IL GRES PORCELLANATO CON FINITURA SOFT PRESENTA UNA SUPERFICIE ESTREMAMENTE MORBIDA AL TATTO ED ELEGANTE ALLA VISTA CHE RISPECCHIA FEDELMENTE L'ISPIRAZIONE MATERICA E LE COLORAZIONI DEI SINGOLI PROGETTI.

CARATTERIZZATO DA UNA VERSATILITÀ SIMILARE A QUELLA DEL GRES CON FINITURA NATURALE, IL PRODOTTO SOFT AMPLIA LE POTENZIALITÀ ESPRESSIVE DEL MATERIALE CERAMICO ED È INDICATO PER RIVESTIRE QUALSIASI TIPO DI PARETE E PAVIMENTI DI AMBIENTI RESIDENZIALI E COMMERCIALI CON LE OPPORTUNE VERIFICHE SULLE SOLLECITAZIONI E SPECIFICHE PREVISTE.

## NATURAL SURFACE SUPERFICIE NATURALE

**THE NATURAL FINISH CAPTURES THE ORIGINAL ESSENCE OF THE MATERIAL AND UNDERLINES ITS AESTHETIC QUALITIES, SUCH AS COLOURING, VEINS AND TEXTURES. RESISTANT AND VERSATILE, THE NATURAL SURFACE FINISH IS RECOMMENDED FOR USE ON FLOORS AND WALLS IN RESIDENTIAL, COMMERCIAL AND PUBLIC HIGH TRAFFIC AREAS.**

LA FINITURA NATURALE PERMETTE DI COGLIERE L'ORIGINALE ESSENZA MATERICA DEL PRODOTTO ESALTANDONE LE QUALITÀ ESTETICHE, INCLUSE LE COLORAZIONI E LE EVENTUALI VENATURE E TEXTURE. RESISTENTE E VERSATILE, QUESTA SUPERFICIE È INDICATA PER LA POSA A PAVIMENTO E A PARETE NEGLI SPAZI RESIDENZIALI, COMMERCIALI E PUBBLICI AD ALTO TRAFFICO.



**COLOURS COLORI**



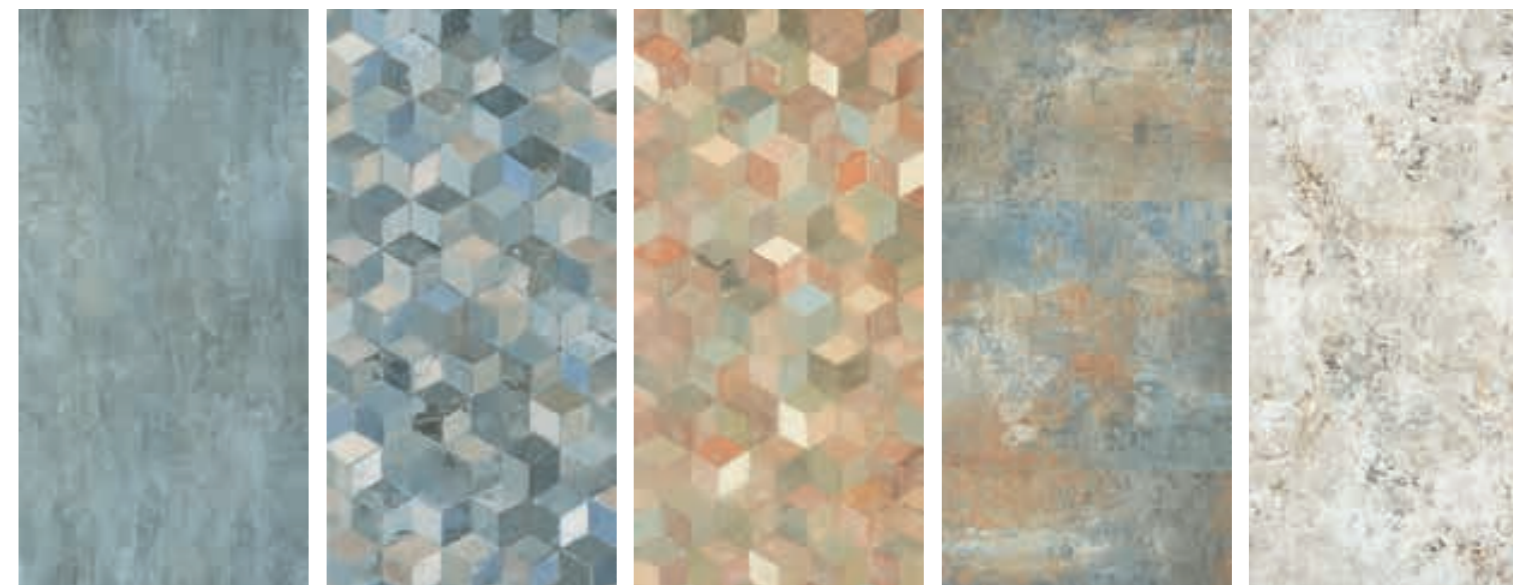
LUNI

CAPUA

VELEIA

TIVOLI

CANOSA



AQUILEIA

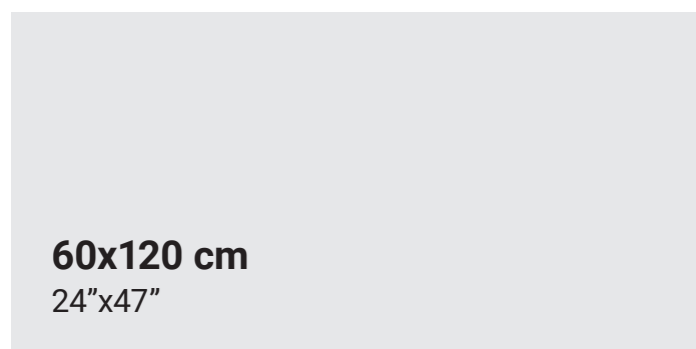
FABER AQUILEIA

FABER CANOSA

REALMONTE

FRAMMENTI

**SIZES FORMATI**



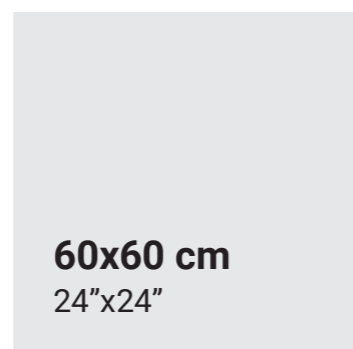
**60x120 cm**  
24"x47"

**NATURAL NATURALE**

LUNI  
TIVOLI  
CAPUA  
FRAMMENTI

**SOFT SOFT**

LUNI  
CAPUA  
CANOSA  
AQUILEIA  
VELEIA  
FABER CANOSA  
FABER AQUILEIA  
REALMONTE  
FRAMMENTI  
FASCIA VILLAE  
FASCIA INSULA



**60x60 cm**  
24"x24"

**NATURAL NATURALE**

LUNI  
TIVOLI  
CAPUA

**SOFT SOFT**

CANOSA  
VELEIA  
AQUILEIA

**THICKNESS SPESSORE**

7 mm

**SURFACES SUPERFICI**

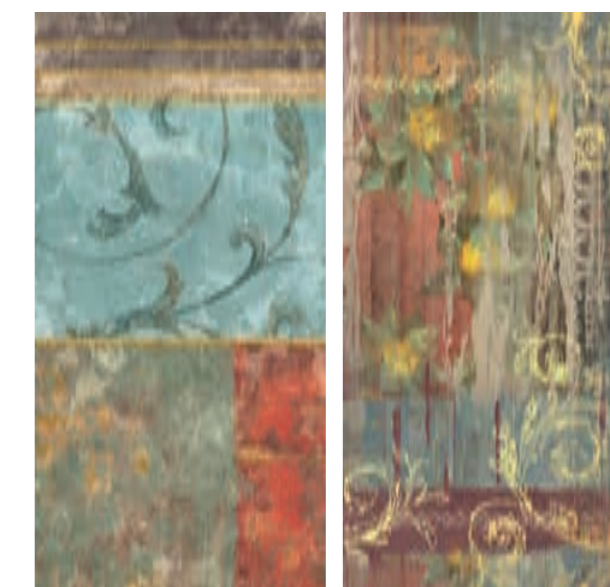
Soft Soft  
Naturale Natural

**EDGE BORDO**

Rectified Rettificato

**DECORATIVES THEMES**

TEMI DECORATIVI



FASCIA VILLAE

FASCIA INSULA



WATCH THE VIDEO



**7mm**  
Fine porcelain stoneware  
Grès fine porcellanato

**PICTURA**  
CONTEMPORARY CLASSIC

TIVOLI



MODULO URBS TIVOLI





SETTING REALIZED WITH - AMBIENTE REALIZZATO CON:  
Tivoli 60x120 cm Natural - 24"x47"  
Modulo Urbs Tivoli 20,2x32 cm Natural - 8"x13"





**CANVASES FOR  
PAINTING YOUR  
OWN DESIGN**

TELE SU CUI DIPINGERE  
IL PROPRIO DESIGN



# PICTURA

CONTEMPORARY CLASSIC

7mm  
Fine porcelain stoneware  
Grés fine porcellanato



LUNI



FASCIA INSULA



CAPUA







SETTING REALIZED WITH - AMBIENTE REALIZZATO CON:  
Luni 60x120 cm Natural - 24"x47"  
Fascia Insula 60x120 cm Soft - 24"x47"  
Capua 60x120 cm Natural - 24"x47"





**TOUCHES OF STYLE  
TO ENHANCE EVERY  
ROOM**

ACCENTI DI STILE PER  
ARRICCHIRE GLI AMBIENTI

---



**PICTURA**  
CONTEMPORARY CLASSIC



LUNI

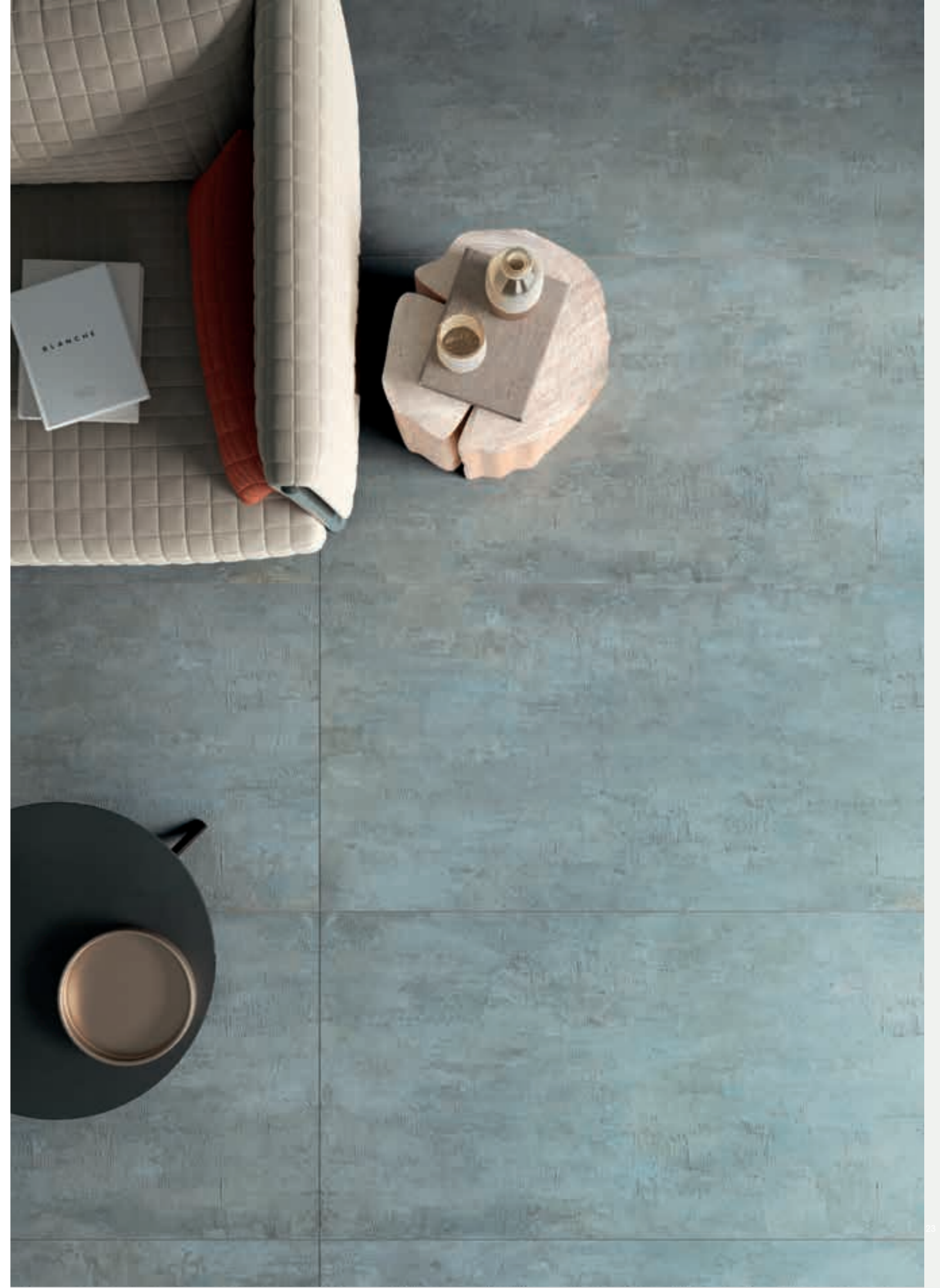


FASCIA VILLAE



AQUILEIA

**7mm**  
Fine porcelain stoneware  
Grés fine porcellanato







SETTING REALIZED WITH - AMBIENTE REALIZZATO CON:

Luni 60x120 cm Soft - 24"x47"

Fascia Villae 60x120 cm Soft - 24"x47"

Aquileia 60x120 cm Soft - 24"x47"



## A TIMELESS STYLE APPEAL

IL FASCINO DI  
UNO STILE SENZA TEMPO

---







**7mm**  
Fine porcelain stoneware  
Grès fine porcellanato

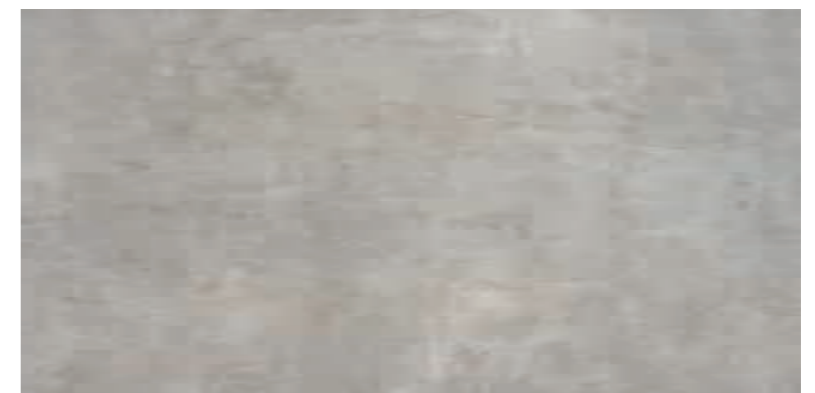
**PICTURA**  
CONTEMPORARY CLASSIC



LUNI



FRAMMENTI



CAPUA





SETTING REALIZED WITH - AMBIENTE REALIZZATO CON:

Luni 60x120 cm Soft - 24"x47"

Frammenti 60x120 cm Natural + Soft - 24"x47"

Capua 60x120 cm Natural - 24"x47"

Spaccatella Frammenti 33,3x31,5 cm Soft - 13"x12"





**VERSATILE  
AESTHETIC AND  
NATURAL DETAILS**

DETTAGLI MATERICI ED  
ESTETICHE VERSATILI

---



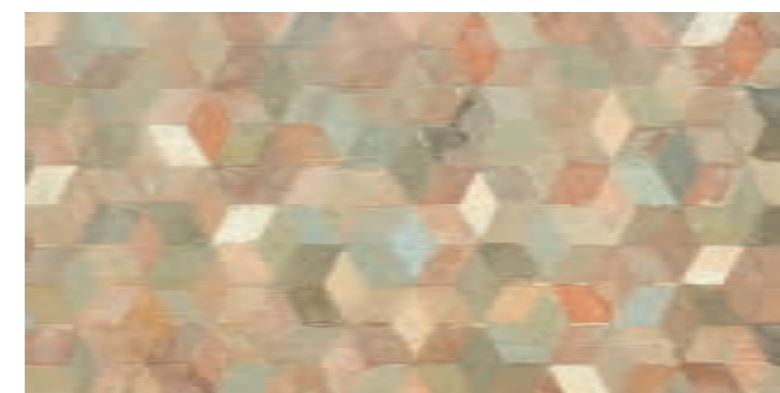


**7mm**  
Fine porcelain stoneware  
Grès fine porcellanato

**PICTURA**  
CONTEMPORARY CLASSIC



VELEIA



FABER CANOSA



CANOSA





SETTING REALIZED WITH - AMBIENTE REALIZZATO CON:  
Veleia 60x120 cm Soft - 24"x47"  
Faber Canosa 60x120 cm Soft - 24"x47"  
Canosa 60x120 cm Soft - 24"x47"





**AN UNCOMPROMISING  
AESTHETIC AND  
PERFORMANCES**

ESTETICA E PRESTAZIONI  
SENZA COMPROMESSI



**PICTURA**  
CONTEMPORARY CLASSIC



AQUILEIA



FABER AQUILEIA



LUNI

**7mm**  
Fine porcelain stoneware  
Grés fine porcellanato







SETTING REALIZED WITH - AMBIENTE REALIZZATO CON:  
Luni 60x120 cm Natural + Soft - 24"x47"  
Faber Aquileia 60x120 cm Soft - 24"x47"  
Aquileia 60x120 cm Soft - 24"x47"



**SUBTLE CONTRASTS  
PLAY TONE-ON-TONE  
EFFECTS**

GIOCARE CON DELICATI  
CONTRASTI TONO SU TONO

---





# PICTURA

CONTEMPORARY CLASSIC



CANOSA



REALMONTE



VELEIA

7mm  
Fine porcelain stoneware  
Grés fine porcellanato







SETTING REALIZED WITH - AMBIENTE REALIZZATO CON:  
Canosa 60x120 cm Soft - 24"x47"  
Realmonte 60x120 cm Soft - 24"x47"  
Veleia 60x120 cm Soft - 24"x47"  
Modulo Artem Realmonte 28,2x27,2 cm Soft - 11"x10,9"



**THE SUBTLETY OF A  
RICH AND DISCREET  
AESTHETIC**

LA DELICATEZZA DI  
ESTETICHE RICCHE E DISCRETE  
ALLO STESSO TEMPO

---







**EXPRESSIVE FREEDOM  
IN SIZES, COLOURS,  
SOLUTIONS.**

LIBERTÀ ESPRESSIVA  
DI FORMATI, COLORI,  
SOLUZIONI.

---

SETTING REALIZED WITH - AMBIENTE REALIZZATO CON:  
Spaccatella Realmonte 33,3x31,5 cm Soft - 13"x12"

---



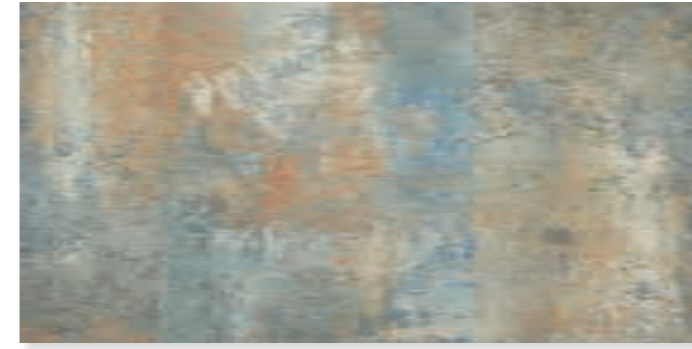


60x120 cm - 24"x47"  
**124751 | LUNI soft rett.**  
■ 146

60x120 cm - 24"x47"  
**124760 | LUNI nat. rett.**  
■ 146



60x120 cm - 24"x47"  
**124752 | VELEIA soft rett.**  
■ 146



60x120 cm - 24"x47"  
**124758 | REALMONTE soft rett.**  
■ 163



60x120 cm - 24"x47"  
**124759 | FRAMMENTI soft rett.** ■ 163  
60x120 cm - 24"x47"  
**124763 | FRAMMENTI nat. rett.** ■ 163



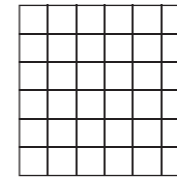
60x120 cm - 24"x47"  
**124753 | CAPUA soft rett.**  
■ 146

60x120 cm - 24"x47"  
**124762 | CAPUA nat. rett.**  
■ 146



60x120 cm - 24"x47"  
**124761 | TIVOLI nat. rett.**  
■ 146

4,7x4,7 cm - 1,8"x1,8"  
**Mosaico su rete**  
**30x30 cm - 12" x 12"**



**125530 | VELEIA soft rett.**  
**125532 | AQUILEIA soft rett.**  
**125531 | CANOSA soft rett.**

**125527 | LUNI nat. rett.**  
**125528 | TIVOLI nat. rett.**  
**125529 | CAPUA nat. rett.**

■ 193



60x120 cm - 24"x47"  
**124755 | AQUILEIA soft rett.**  
■ 146



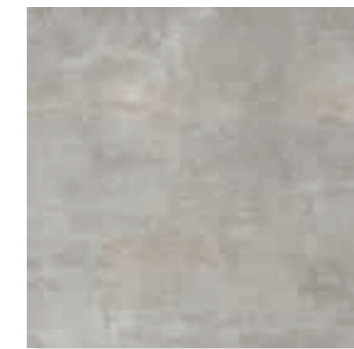
60x120 cm - 24"x47"  
**124754 | CANOSA soft rett.**  
■ 146



60x60 cm - 24"x24"  
**124767 | LUNI nat. rett.**  
■ 105



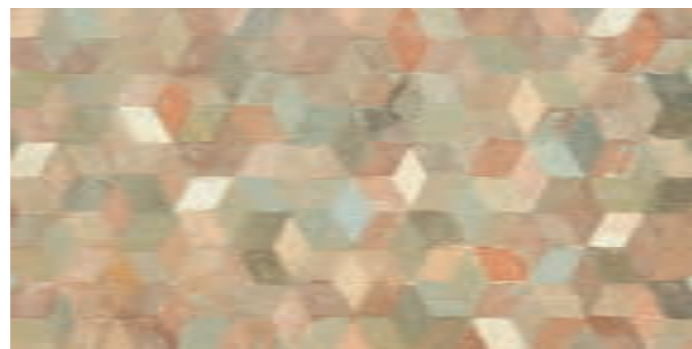
60x60 cm - 24"x24"  
**124768 | TIVOLI nat. rett.**  
■ 105



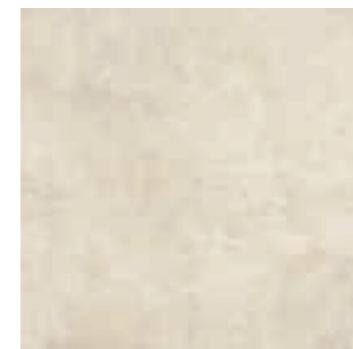
60x60 cm - 24"x24"  
**124769 | CAPUA nat. rett.**  
■ 105



60x120 cm - 24"x47"  
**124757 | FABER AQUILEIA soft rett.**  
■ 163



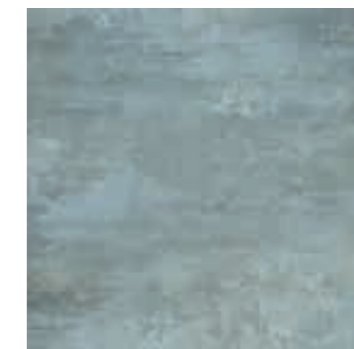
60x120 cm - 24"x47"  
**124756 | FABER CANOSA soft rett.**  
■ 163



60x60 cm - 24"x24"  
**124766 | VELEIA soft rett.**  
■ 105



60x60 cm - 24"x24"  
**124764 | CANOSA soft rett.**  
■ 105



60x60 cm - 24"x24"  
**124765 | AQUILEIA soft rett.**  
■ 105



DECORS DECORI



60x120 cm - 24"x47"  
**125104 | FASCIA VILLAE soft rett.**  
● 219C



60x120 cm - 24"x47"  
**125105 | FASCIA INSULA soft rett.**  
● 219C



MOSAICS MOSAICI



33,3x31,5 cm - 13"x12"  
SPACCATELLA SU RETE  
**125533 | REALMONTE soft rett.**  
● 39



33,3x31,5 cm - 13"x12"  
SPACCATELLA SU RETE  
**125534 | FRAMMENTI soft rett.**  
● 39



20,2x32 cm - 8"x13"  
MODULO URBS  
**125535 | TIVOLI nat. rett.**  
● 64



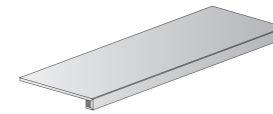
20,2x32 cm - 8"x13"  
MODULO URBS  
**125536 | CAPUA nat. rett.**  
● 64



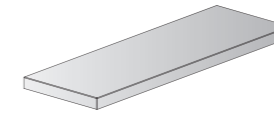
28,2x27,2 cm - 11"x10,9"  
MODULO ARTEM  
**125537 | REALMONTE soft rett.**  
● 72



SPECIAL PIECES PEZZI SPECIALI




33x120 cm - 13"x47"  
Gradone Costa Retta Soft Rett.  
Gradone Costa Retta Nat. Rett.  
● 211B



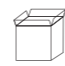
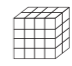
33x120 cm - 13"x47"  
Grad. Ang. Costa Retta Dx/Sx Soft Rett.  
Grad. Ang. Costa Retta Dx/Sx Nat. Rett.  
● 215

SLIP RESISTANCE SCIVOLOSITÀ

	STANDARD NORMA STANDARD	NATURAL SURFACE SUPERFICIE NATURALE	SOFT SURFACE SUPERFICIE SOFT
	B.C.R.A. (D.M.I. n. 236 μ>0,4)	> 0,40	-
	ANSI A137.1 (DCOF WET >0,42)	> 0,42	-
	DIN 51130	R10	R9
	DIN 51097	A+B	-
	BS 7976 PTV ≥ 36 "LOW SLIP RISK"	≥ 36 DRY ≥ 36 WET	-
	AS 4586	CLASS P3	-

FOR SPECIFIC CERTIFICATES AND DATA, CONTACT FINCIBEC SPA - PER CERTIFICATI SPECIFICI, E VALORI PUNTUALI, CONTATTARE FINCIBEC SPA

WEIGHTS AND PACKAGING PESI E IMBALLI

	60x120	60x60	FASCIA 60x120	MODULO 20,2x32	MODULO 28,2x27,2	SPACCATELLA 33,3x31,5	MOSAICO 30x30		60x120	60x60	FASCIA 60x120	MODULO 20,2X32	MODULO 28,2X27,2		
	Pc.	3	4	1	5	5	5	14		Colli boxes	30	40	-	-	-
	M <sup>2</sup>	2,16	1,44	0,72	0,325	0,38	0,525	1,26		M <sup>2</sup>	64,8	57,6	-	-	-
	Kg	35,66	23,75	13,15	5,2	6,2	8,5	20,74		Kg	1070	950	-	-	-

USE CLASSES CATEGORIE D'IMPIEGO

**C1** Floor tiles recommended for low traffic areas.  
Piastrille da pavimento consigliate per calpestio lieve.

**C2** Floor tiles recommended for light traffic areas.  
Piastrille da pavimento consigliate per calpestio leggero.

**C3** Piastrille da pavimento consigliate per calpestio medio-leggero.  
Floor tiles recommended for medium-light traffic areas.

**C4** Floor tiles recommended for medium traffic areas.  
Piastrille da pavimento consigliate per calpestio medio.

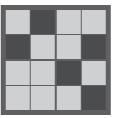
**C5** Floor tiles recommended for heavy uses.  
Piastrille da pavimento consigliate per calpestio intenso.

 **TILES FOR WALLS**  
PIASTRELLE PER RIVESTIMENTO PARETI

 **TILES FOR FLOORS**  
PIASTRELLE PER RIVESTIMENTO PAVIMENTI

COLOUR VARIATIONS VARIAZIONI CROMATICHE

 Even appearance  
V1 Aspetto uniforme

 Light variation  
V2 Lieve variazione

 Medium variation  
V3 Media variazione

 Strong variation  
V4 Intensa variazione

It is necessary to take the tiles from several different boxes when laying them.  
È indispensabile all'atto della posa, prelevare le piastrelle da più confezioni.



### DURABILITY DURABILITÀ



#### EASY MAINTENANCE

FACILE DA MANTENERE

**MANTAINS ITS AESTHETIC AND FUNCTIONAL PROPERTIES UNALTERED OVER THE YEARS WITH ORDINARY CLEANING**

MANTIENE INALTERATE NEL TEMPO LE CARATTERISTICHE ESTETICHE E FUNZIONALI CON UNA NORMALE PULIZIA ORDINARIA



#### RESISTANT TO SUNSHINE

RESISTENTE AI RAGGI SOLARI

**MATERIAL WILL NOT FADE EVEN IN DIRECT CONTACT WITH UV RAYS**

IL MATERIALE A DIRETTO CONTATTO CON I RAGGI UV NON SUBISCE ALCUNA ALTERAZIONE DEI COLORI



#### RESISTANT TO CHEMICAL AGGRESSION

RESISTENTE ALL'ATTACCO CHIMICO

**RESISTANT TO CHEMICAL AGENTS AND ACIDIC/BASIC SUBSTANCES USED IN HOME**

RESISTE AGLI AGENTI CHIMICI E AGLI ACIDI/BASI DI USO DOMESTICO

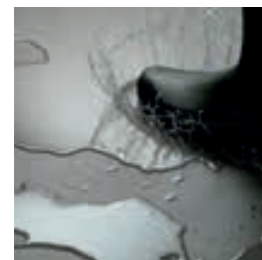


#### RESISTANT TO STAINS

RESISTENTE ALLE MACCHIE

**IMPERMEABLE TO STAINS AND EASY TO CLEAN**

IMPERMEABILE ALLE MACCHIE E QUINDI FACILMENTE PULIBILE

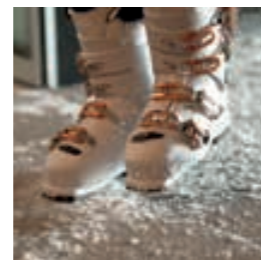


#### IMPERMEABLE

IMPERMEABILE

**FINE PORCELAIN'S STONWARE COMPACT NATURE PREVENTS ABSORPTION OF WATER AND MOISTURE**

GRAZIE ALLA SUA COMPATTEZZA IL GRES PORCELLANATO NON ASSORBE ACQUA E NON TEME L'UMIDITÀ

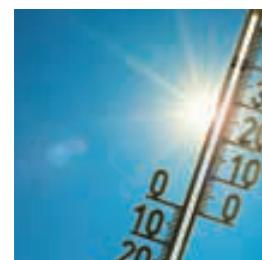


#### RESISTANT TO FROST

RESISTENTE AL GELO

**FINE PORCELAIN STONWARE IS FROSTPROOF AND CAN WITHSTAND EVEN THE COLDEST WINTER WEATHER**

IL GRES PORCELLANATO È INGELIVO E IN GRADO DI RESISTERE AI CLIMI PIÙ RIGIDI



#### RESISTANT TO TEMPERATURE EXCURSIONS

RESISTENTE AGLI SBALZI TERMICI

**REMAINS UNALTERED BY SUDDEN CHANGES IN TEMPERATURE**

RESISTE SENZA ALTERAZIONI ALLE REPENTINE DIFFERENZE DI TEMPERATURE



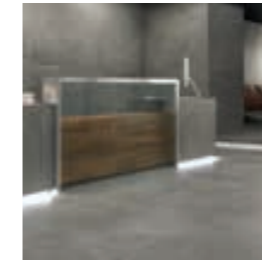
#### RESISTANT AND UNALTERABLE

RESISTENTE E INALTERABILE

**FINE PORCELAIN STONWARE CAN BE USED TO COVER A GREAT VARIETY OF DIFFERENT SURFACES IN RESIDENTIAL AND COMMERCIAL BUILDINGS**

IL GRES PORCELLANATO PUÒ ESSERE UTILIZZATO PER RIVESTIRE MOLTEPLICI SUPERFICI IN AMBITO RESIDENZIALE E COMMERCIALE

### HEALTH SALUTE



#### ZERO FORMALDEHYDE

ZERO FORMALDEIDE

**WILL NOT GIVE OFF FORMALDEHYDE EMISSIONS**

NON RILASCIA FORMALDEIDE NELL'AMBIENTE.

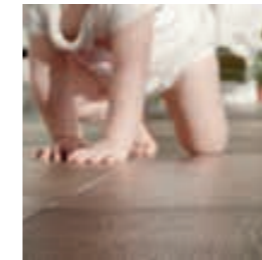


#### ZERO VOCs

ZERO VOCs

**FINE PORCELAIN STONWARE IS AN INERT MATERIAL THAT DOES NOT EMIT VOLATILE ORGANIC COMPOUNDS (VOC)**

LE PIASTRELLE IN GRES PORCELLANATO SONO UN MATERIALE INERTE CHE NON EMETTE COMPOSTI ORGANICI VOLATILI (VOC)



#### ANALLERGIC

ANALLERGICO

**CONTAINS NO ALLERGENS**

NON CONTIENE ALLERGENI



#### ODOURLESS

INODORE

**DOES NOT GIVE OFF ODOURS INDOORS OR OUTDOORS**

NON RILASCIA ODORI NELL'AMBIENTE INDOOR E OUTDOOR



#### RESISTANT TO MICROBES

RESISTENTE ALLA CRESCITA MICROBICA

**FINE PORCELAIN STONWARE IS AN INERT MATERIAL WHICH INHIBITS GROWTH OF BACTERIA AND FUNGUS**

LE PIASTRELLE IN GRES PORCELLANATO SONO UN MATERIALE INERTE E PERTANTO INIBISCONO LA CRESCITA DI BATTERI E FUNGHI



#### EASY TO CLEAN

FACILE DA PULIRE

**CAN BE CLEANED WITH WATER OR ORDINARY CLEANING PRODUCTS FOR GUARANTEED HYGIENE**

PULIBILE CON ACQUA O DETERGENTI COMUNI PER UNA GARANZIA DI UNA IGIENE SICURA



### SAFETY SICUREZZA



#### FIRE-RESISTANT

RESISTENTE AL FUOCO

FINE PORCELAIN STONWARE TILES ARE INCOMBUSTIBLE, DO NOT BURN, DO NOT GIVE OFF FUMES, AND DO NOT PROPAGATE FLAME IN CASE OF FIRE

LE PIASTRELLE IN GRES PORCELLANATO SONO INCOMBUSTIBILI, NON BRUCIANO, NON EMETTONO FUMI, NE ALIMENTANO LA PROPAGAZIONE DELLE FIAMME IN CASO DI INCENDIO



#### NON-SLIP

ANTISCIVOLO

FINE PORCELAIN STONWARE SURFACES CAN BE MADE WITH NON-SLIP SURFACES

ALCUNE SUPERFICI IN GRES PORCELLANATO POSSONO ESSERE REALIZZATE CON UN'ELEVATA RESISTENZA ALLO SCIVOLAMENTO.



#### UNALTERABLE UNDER THE EFFECT OF HEAT

INALTERABILE AL CALORE

FINE PORCELAIN STONWARE HAS LOW THERMAL EXPANSION, MAKING IT IDEAL FOR USE WITH UNDERFLOOR HEATING SYSTEMS

IL GRES PORCELLANATO GARANTISCE UNA RIDOTTA ESPANSIONE TERMICA E RISULTA IDEALE PER SISTEMI DI RISCALDAMENTO A PAVIMENTO

### ENVIRONMENT AMBIENTE



#### ENVIRONMENTALLY SUSTAINABLE

ECOSOSTENIBILE

FINE PORCELAIN STONWARE HAS A LOW ENVIRONMENTAL IMPACT THROUGHOUT ITS LIFESPAN, FROM PRODUCTION TO DISPOSAL

IL GRES PORCELLANATO HA UN BASSO IMPATTO AMBIENTALE DALLA FASE DI PRODUZIONE A QUELLA DI SMALTIMENTO DEL PRODOTTO



#### RECYCLING

RICICLO

FINE PORCELAIN STONWARE IS EASILY RECYCLABLE AS IT IS A HOMOGENEOUS PRODUCT MADE OF INERT NATURAL MATERIALS

LE PIASTRELLE IN GRES PORCELLANATO SONO FACILMENTE RICICLABILI IN QUANTO PRODOTTI OMOGENEI, COSTITUITI DA MATERIALI NATURALI INERTI



#### EFFICIENCY AND ENERGY SAVINGS

EFFICIENZA E RISPARMIO ENERGETICO

FINE PORCELAIN STONWARE SAVES ENERGY THANKS TO ITS THERMAL INERTIA, WHICH REDUCES INDOOR TEMPERATURE EXCURSION

IL GRES PORCELLANATO FAVORISCE IL RISPARMIO ENERGETICO GRAZIE ALL'ELEVATA INERZIA TERMICA CHE RIDUCE GLI SBALZI DI TEMPERATURA DEGLI AMBIENTI.

### CARATTERISTICHE TECNICHE / GRES FINE PORCELLANATO COLORATO IN MASSA

TECHNICAL SPECIFICATIONS / FULL-BODY COLOURED PORCELAIN STONWARE - TECHNISCHE EIGENSCHAFTEN / DURCHGEFÄRBTES FEINSTEINZEUG CARACTÉRISTIQUES TECHNIQUES / GRÉS FIN CÉRAME COLORÉ EN MASSE - CARACTERÍSTICAS TÉCNICAS / GRES FINO PORCELÁNICO TEÑIDO EN MASA - ТЕХНИЧЕСКИЕ ХАРАКТЕРИСТИКИ / МЕЛКОЗЕРНИСТЫЙ КЕРАМОГАНИТ, ОКРАШЕННЫЙ В МАССЕ  
STANDARDS : UNI EN 14411 ANNEX G - B1a / UNI EN ISO 13006 ANNEX G - B1a

CARATTERISTICHE TECNICHE TECHNISCHE DATEN CARACTÉRISTIQUES TECHNIQUES CARACTERÍSTICAS TÉCNICAS ТЕХНИЧЕСКИЕ ХАРАКТЕРИСТИКИ	TIPO DI PROVA STANDARD OF TEST NORME DU TEST TESTNORM TIPO DE PRUEBA ТИП ТЕСТА	VALORI PRESCRITTI DALLE NORME INTERNATIONAL STANDARDS INTERNATIONALE NORMWERTE VALEURS PREVUES PAR LES NORMES VALORES PREVISTOS POR LAS NORMAS ПРЕДУСМОТРЕННЫЕ СТАНДАРТОМ			VALORE MEDIO AVERAGE VALUE MITTELWERT VALEUR MOYEN VALOR MEDIO СРЕДНЕЕ ЗНАЧЕНИЕ	
		REQUIREMENTS FOR NOMINAL SIZE N			NAT	SOFT
		7 cm ≤ N < 15 cm	N ≥ 15 cm			
		mm	%	mm		
LATI - SIDES - SEITEN COTES - CANTOS РАЗМЕРЫ СТОРОН	FOR NON-RECTIFIED TILES	EN ISO 10545-2	± 0.9	± 0.6	± 2.0	CONFORME COMPLYING - ERFÜLLT CONFORME - CONFORME СООТВЕТСТВУЕТ
	FOR RECTIFIED TILES		± 0.4	± 0.3	± 1.0	
SPESSORE THICKNESS - DICKE ÉPAISSEUR - ESPESOR ТОЛЩИНА		EN ISO 10545-2	± 0.5	± 5.0	± 0.5	CONFORME COMPLYING - ERFÜLLT CONFORME - CONFORME СООТВЕТСТВУЕТ
RETTINEITÀ DEGLI SPICOLI STRAIGHTNESS OF SIDES - GERADUNGKEIT DER KANTEN RECTITUDE DES ARÊTES - RECTITUD DE LOS CANTOS КОСОУГОЛЬНОСТЬ	FOR NON-RECTIFIED TILES	EN ISO 10545-2	± 0.8	± 0.5	± 1.5	CONFORME COMPLYING - ERFÜLLT CONFORME - CONFORME СООТВЕТСТВУЕТ
	FOR RECTIFIED TILES		± 0.4	± 0.3	± 0.8	
ORTOGONALITÀ RECTANGULARITY - RECHTWINKLIGKEIT PERPENDICULARITÉ - ORTOGONALIDAD КРИВИЗНА СТОРОН	FOR NON-RECTIFIED TILES	EN ISO 10545-2	± 0.8	± 0.5	± 2.0	CONFORME COMPLYING - ERFÜLLT CONFORME - CONFORME СООТВЕТСТВУЕТ
	FOR RECTIFIED TILES		± 0.4	± 0.3	± 1.5	
PLANARITÀ SURFACE FLATNESS - EBENFLÄCHIGKEIT PLANEITE DE SURFACE - PLANEIDAD КРИВИЗНА ЛИЦЕВОЙ ПОВЕРХНОСТИ	CENTRE CURVATURE FOR NON-RECTIFIED TILES	EN ISO 10545-2	± 0.8	± 0.5	± 2.0	CONFORME COMPLYING - ERFÜLLT CONFORME - CONFORME СООТВЕТСТВУЕТ
	FOR RECTIFIED TILES		± 0.6	± 0.4	± 1.8	
	EDGE CURVATURE FOR NON-RECTIFIED TILES		± 0.8	± 0.5	± 2.0	
	FOR RECTIFIED TILES		± 0.6	± 0.4	± 1.8	
WARPAGE FOR NON-RECTIFIED TILES		± 0.8	± 0.5	± 2.0		
FOR RECTIFIED TILES		± 0.6	± 0.4	± 1.8		
ASSORBIMENTO D'ACQUA WATER ABSORPTION - WASSERAUFNAHME ABSORPTION D'EAU - ABSORCIÓN DE AGUA ВОДОПОГЛОЩЕНИЕ		EN ISO 10545-3	≤ 0.5%			≤ 0.1%
RESISTENZA ALLA FLESSIONE FLEXION RESISTANCE - BIEGEFESTIGKEIT RESISTANCE A LA FLEXION - RESISTENCIA A LA FLEXIÓN ПРЕДЕЛ ПРОЧНОСТИ ПРИ ИЗГИБЕ		EN ISO 10545-4	S ≥ 700 N < F 7.5 mm			CONFORME COMPLYING - ERFÜLLT CONFORME - CONFORME СООТВЕТСТВУЕТ
			S ≥ 1300 N ≥ F 7.5 mm			
			R ≥ 35 N/mm²			
RESISTENZA ALL'URTO IMPACT RESISTANCE - STOSSEFESTIGKEIT RESISTANCE AUX CHOCOS - RESISTENCIA A LOS GOLPES УДАРСТОЙКОСТЬ		EN ISO 10545-5	VALORE DICHIARATO DECLARED VALUE - ANGEGBENER WERT VALEUR DÉCLARÉE - VALOR DECLARADO ЗАЯВЛЕННОЕ ЗНАЧЕНИЕ			> 0.80
COEFFICIENTE DI DILATAZIONE TERMICA LINEARE COEFFICIENT OF LINEAR THERMAL-EXPANSION - LINEARER WÄRMEDAUSDEHNUNGSKOEFFIZIENT COEFFICIENT DE DILATATION THERMIQUE LINEAIRE - COEFFICIENTE DE DILATACIÓN TÉRMICA LINEAL - КОЭФФИЦИЕНТ ЛИНЕЙНОГО ТЕРМИЧЕСКОГО РАСШИРЕНИЯ		EN ISO 10545-8	VALORE DICHIARATO DECLARED VALUE - ANGEGBENER WERT VALEUR DÉCLARÉE - VALOR DECLARADO ЗАЯВЛЕННОЕ ЗНАЧЕНИЕ			α = 6,7x10 <sup>-6</sup> /C°
RESISTENZA AGLI SBALZI TERMICI RESISTANCE TO THERMAL SHOCKS - BESTÄNDIGKEIT GEGEN TEMPERATURSCHWANKUNGEN RESISTANCE AUX CHOCOS THERMIQUES - RESISTENCIA A LOS CHOQUES TÈRMICOS СТОЙКОСТЬ К ПЕРЕПАДАМ ТЕМПЕРАТУРЫ		EN ISO 10545-9	TEST SUPERATO SECONDO EN ISO 10545-1 TEST PASSED ACCORDING TO - TEST BESTANDEN NACH TEXTE DÉPASSÉ SELON - PRUEBA SUPERADA SEGÚN ИСПЫТАНИЕ ПРОЙДЕНО В СООТВЕТСТВИИ С			NESSUN DANNO NO DAMAGE - KEIN SCHADEN AUCUN DOMMAGE - NINGUN DANO БЕЗ ПОВРЕЖДЕНИЙ
DILATAZIONE ALL'UMIDITÀ (IN MM/M) MOISTURE EXPANSION (IN MM/M) - FEUCHTIGKEITSBEDINGTE AUSDEHNUNG (IN MM/M) - DILATATION À L'HUMIDITÉ (EN MM/M) - DILATACIÓN CON LA HUMEDAD (EN MM/M) - ВЛАЖНОСТНОЕ РАСШИРЕНИЕ (В ММ/М)		EN ISO 10545-10	VALORE DICHIARATO DECLARED VALUE - ANGEGBENER WERT VALEUR DÉCLARÉE - VALOR DECLARADO ЗАЯВЛЕННОЕ ЗНАЧЕНИЕ			MAX 0.1 mm / m
RESISTENZA AL GEL FROST RESISTANCE - FROSTBESTÄNDIGKEIT - RESISTANCE AU GEL RESISTENCIA AL HIELO - МОРОЗОСТОЙКОСТЬ		EN ISO 10545-12	TEST SUPERATO SECONDO EN ISO 10545-1 TEST PASSED ACCORDING TO - TEST BESTANDEN NACH TEXTE DÉPASSÉ SELON - PRUEBA SUPERADA SEGÚN ИСПЫТАНИЕ ПРОЙДЕНО В СООТВЕТСТВИИ С			NESSUN DANNO NO DAMAGE - KEIN SCHADEN AUCUN DOMMAGE - NINGUN DANO БЕЗ ПОВРЕЖДЕНИЙ
RESISTENZA AI PRODOTTI CHIMICI USO DOMESTICO E ADDITIVI PER PISCINA RESISTANCE TO HOUSEHOLD AND SWIMMING POOL CHEMICAL PRODUCTS BESTÄNDIGKEIT GEGEN HAUSHALTSCHIMIKALIEN UND ZUSATZSTOFFE FÜR SWIMMINGPOOLS - RESISTANCE AUX PRODUITS CHIMIQUES USAGE DOMESTIQUE ET ADDITIFS POUR PISCINE - RESISTENCIA A LOS PRODUCTOS QUÍMICOS DE USO DOMÉSTICO Y ADITIVOS PARA PISCINA - СТОЙКОСТЬ К ДЕЙСТВИЮ БЫТОВЫХ ХИМИЧЕСКИХ СРЕДСТВ, ДОБАВКАМ В БАССЕЙНЫ		EN ISO 10545-13	B MIN			CONFORME COMPLYING - ERFÜLLT CONFORME - CONFORME СООТВЕТСТВУЕТ
RESISTENZA A BASSE CONCENTRAZIONI DI ACIDI E ALCALI RESISTANCE TO LOW CONCENTRATIONS OF ACIDS AND ALKALI - BESTÄNDIGKEIT BEI NIEDRIGEN KONZENTRATIONEN VON SÄUREN UND LAUGEN - RESISTANCE À BASSES CONCENTRATIONS D'ACIDES ET ALCALIS - RESISTENCIA A BAJAS CONCENTRACIONES DE ÁCIDOS Y ALCALIS - СТОЙКОСТЬ К ДЕЙСТВИЮ НИЗКИХ КОНЦЕНТРАЦИЙ КИСЛОТ И ЩЕЛОЧЕЙ		EN ISO 10545-13	VALORE DICHIARATO DECLARED VALUE - ANGEGBENER WERT VALEUR DÉCLARÉE - VALOR DECLARADO ЗАЯВЛЕННОЕ ЗНАЧЕНИЕ			CONFORME COMPLYING - ERFÜLLT CONFORME - CONFORME СООТВЕТСТВУЕТ
RESISTENZA AD ALTE CONCENTRAZIONI DI ACIDI E ALCALI RESISTANCE TO HIGH CONCENTRATIONS OF ACIDS AND ALKALI - BESTÄNDIGKEIT BEI HOHEN KONZENTRATIONEN VON SÄUREN UND LAUGEN - RESISTANCE À HAUTES CONCENTRATIONS D'ACIDES ET ALCALIS - RESISTENCIA A ALTAS CONCENTRACIONES DE ÁCIDOS Y ALCALIS - СТОЙКОСТЬ К ДЕЙСТВИЮ ВЫСОКИХ КОНЦЕНТРАЦИЙ КИСЛОТ И ЩЕЛОЧЕЙ		EN ISO 10545-13	VALORE DICHIARATO DECLARED VALUE - ANGEGBENER WERT VALEUR DÉCLARÉE - VALOR DECLARADO ЗАЯВЛЕННОЕ ЗНАЧЕНИЕ			CONFORME COMPLYING - ERFÜLLT CONFORME - CONFORME СООТВЕТСТВУЕТ
RESISTENZA ALLE MACCHIE RESISTANCE TO STAINS - FLECKENBESTÄNDIGKEIT RESISTANCE AUX TACHES - RESISTENCIA A LAS MANCHAS УСТОЙЧИВОСТЬ К ПЯТНООБРАЗОВАНИЮ		EN ISO 10545-14	VALORE DICHIARATO DECLARED VALUE - ANGEGBENER WERT VALEUR DÉCLARÉE - VALOR DECLARADO ЗАЯВЛЕННОЕ ЗНАЧЕНИЕ			CONFORME COMPLYING - ERFÜLLT CONFORME - CONFORME СООТВЕТСТВУЕТ
CESSIONE DI PIOMBO E CADMIO LEAD AND CADMIUM DISCHARGE - ABGABE VON BLEI UND CADMIUM PERTE DE PLOMB ET CADMIUM - CESIÓN DE PLOMO Y CADMIO ВЫДЕЛЕНИЕ СВИНЦА И КАДМИЯ		EN ISO 10545-15	VALORE DICHIARATO DECLARED VALUE - ANGEGBENER WERT VALEUR DÉCLARÉE - VALOR DECLARADO ЗАЯВЛЕННОЕ ЗНАЧЕНИЕ			< AL LIMITE DI RILEVAMENTO < THAN INSTRUMENT LIMIT < UNMESSBARES WERT < LIMITE DE L'INSTRUMENT < LIMITE DEL INSTRUMENTO <НА ПРЕДЕЛЕ ОПРЕДЕЛИМОСТИ

PER I CERTIFICATI SPECIFICI, E VALORI PUNTUALI, CONTATTARE FINCIBEC SPA - FOR SPECIFIC CERTIFICATES AND DATA, CONTACT FINCIBEC S.P.A. - FÜR SPEZIELLE ZERTIFIKATE UND PUNKTWERTE, FINCIBEC S.P.A. KONTAKTIEREN - POUR LES CERTIFICATS SPÉCIFIQUES ET LES VALEURS PONCTUELLES, CONTACTER FINCIBEC S.P.A. - PARA LOS CERTIFICADOS ESPECÍFICOS Y LOS VALORES CONCRETOS, CONTACTE CON FINCIBEC S.P.A. - ВО ВОПРОСАХ СПЕЦИАЛЬНЫХ СЕРТИФИКАТОВ И ПОКАЗАТЕЛЕЙ СВЯЖИТЕСЬ С FINCIBEC SPA.

ESCLUSO PEZZI SPECIALI ED ELEMENTI DECORATIVI  
WITH THE EXCEPTION OF SPECIAL PIECES AND DECORS - A L'EXCEPTION DE PIÈCES SPÉCIALES ET ÉLÉMENTS DÉCORATIFS - AUSSCHLIEßLICH FORMSTÜCKE UND DEKORTEILE - EXCLUIDO PIEZAS ESPECIALES Y ELEMENTOS DECORATIVOS



