





MARCA CORONA 1741  
EVOLUZIONE CERAMICA



INDEX

01 /

DROP  
WELLNESS  
SPA  
P 12

02 /

DIAMOND  
WELLNESS  
SPA  
P 18

03 /

HEXAGON  
BATHROOM  
WELLNESS  
P 24

04 /

CHEVRON  
BATHROOM  
HOTEL  
P 30

05 /

NATURE  
BATHROOM  
HOTEL  
P 36

06 /

DIAGONAL  
HOME  
BATHROOM  
P 42

07 /

LINE  
HOME  
BATHROOM  
P 48

08 /

FLOWER  
HOME  
BATHROOM  
P 54

## 20X20

GRES FINE PORCELLANATO COLORATO IN MASSA.  
 FINE FULL-BODY COLOURED PORCELAIN STONEWARE.  
 GRÈS CÉRAMÉ COLORÉ PLEINE MASSE.  
 DURCHGEFÄRBTES FEINSTEINZEUG.  
 GRES FINO PORCELÁNICO COLOREADO EN TODA SU MASA.  
 КЕРАМОГРАНИТ ОКРАШЕННЫЙ В МАССЕ.

## 40X80<sub>RT</sub>

RIVESTIMENTI IN PASTA BIANCA.  
 WHITE BODY WALL TILES.  
 REVÊTEMENTS EN PÂTE BLANCHE.  
 WEISSSCHERBIGE WANDFLIESEN.  
 REVESTIMIENTOS DE PASTA BLANCA.  
 НАСТЕННАЯ ПЛИТКА ИЗ БЕЛОЙ ГЛИНЫ.

4D È UN PROGETTO  
 DI STRUTTURE, UNA  
 RACCOLTA PROGETTUALE  
 CHE PRESENTA UN NUOVO  
 MODO DI INTERPRETARE  
 UNA COLLEZIONE  
 CERAMICA, PENSATA PER  
 ESSERE INTEGRATA CON  
 ALTRI MATERIALI A CREARE  
 PARETI DALL'APPEAL  
 TRIDIMENSIONALE.

4D IS A PROJECT BASED  
 ON STRUCTURES OR  
 RATHER A COLLECTION  
 OF PROJECTS  
 THAT SUGGESTS  
 A NEW MANNER  
 OF INTERPRETING  
 A COLLECTION OF  
 CERAMIC TILES SO THAT  
 THESE CAN BE MATCHED  
 WITH OTHER MATERIALS.



# bump flat

4D EST UN PROJET STRUCTUREL, UNE SÉRIE DESIGN QUI PRÉSENTE UNE NOUVELLE FAÇON D'INTERPRÉTER UNE COLLECTION CÉRAMIQUE CONÇUE POUR ÊTRE UTILISÉE AVEC D'AUTRES MATÉRIAUX.

4D IST EIN STRUKTURENPROJEKT - EIN PROJEKTANGEBOT, DAS EINE NEUE ART DER INTERPRETATION EINER KERAMIKKOLLEKTION ZEIGT, DIE DAFÜR VORGEGEHEN IST, DURCH ANDERE MATERIALIEN VERVOLLSTÄNDIGT ZU WERDEN.

4D ES UN PROYECTO DE ESTRUCTURAS, UNA ANTOLOGÍA PROYECTUAL QUE PRESENTA UN NUEVO MODO DE INTERPRETAR UNA COLECCIÓN CERÁMICA, PENSADA PARA SER INTEGRADA CON OTROS MATERIALES.

4D - ЭТО ПРОЕКТ ПЛИТКИ, ПОДБОРКА ПРОЕКТНЫХ РЕШЕНИЙ, КОТОРАЯ ПРЕДСТАВЛЯЕТ НОВЫЙ ПОДХОД К КОЛЛЕКЦИИ КЕРАМИЧЕСКИХ ИЗДЕЛИЙ, СОЗДАНЫХ ДЛЯ СОЧЕТАНИЯ С ДРУГИМИ МАТЕРИАЛАМИ.



# white deep blue









DISPONIBLE DANS DEUX COLORIS, BLANC ET BLEU, 4D PRÉSENTE UN DESIGN FORTEMENT TRIDIMENSIONNEL QUI VALORISE LE SENS DU TOUCHER ET DE LA VUE : LES SURFACES, À FINITION OPAQUE, SONT DÉLICATES ET « CRAYEUSES » TANDIS QUE LES DÉCORATIONS, QUI MÉLANGENT OPACITÉ ET BRILLANCE, SONT CONTRASTANTES, BRILLANTES ET MÉTALLIQUES.

4D ZEIGT ZWEI FARBEN, WEISS UND BLAU, MIT EINER STARK AUSGEPRÄGTEN DREIDIMENSIONALITÄT, WAS DIE TAKTILE-VISUELLE WAHRNEHMUNG UNTERSTREICHT: DIE OBERFLÄCHEN SIND BEI MATTEM FINISH WEICH UND „GIPSARTIG“, WÄHREND DIE LEUCHTENDEN UND METALLISCHEN DEKORE IN EINEM KONTRAST DAZU STEHEN UND EINE MATT-GLÄNZENDE MISCHUNG ENTSTEHEN LASSEN.

4D PRESENTA DOS COLORES, BLANCO Y AZUL, CON UNA ESTÉTICA MARCADAMENTE TRIDIMENSIONAL QUE VALORIZA EL “SENTIDO” TÁCTIL-VISUAL: LAS SUPERFICIES SON SUAVES Y “DE YESO” CON ACABADO MATE. LAS DECORACIONES SON EN CONTRASTE, PULIDAS Y METÁLICAS, Y MEZCLAN EL ACABADO MATE CON EL BRILLANTE.

4D ПРЕДЛАГАЕТ ДВА ЦВЕТА - БЕЛЫЙ И СИНИЙ - С ВЫРАЖЕННЫМ ОБЪЕМНЫМ ЭФФЕКТОМ, ПОДЧЕРКИВАЮЩИМ ТАКТИЛЬНЫЕ И ВИЗУАЛЬНЫЕ ОЩУЩЕНИЯ: ПОВЕРХНОСТИ ЯВЛЯЮТСЯ МЯГКИМИ И “МЕЛОВЫМИ” С МАТОВОЙ ОТДЕЛКОЙ. ДЕКОРЫ, НАОБОРОТ, ЯВЛЯЮТСЯ ГЛЯНЦЕВЫМИ И МЕТАЛЛИЧЕСКИМИ, СМЕШИВАЯ МАТОВЫЕ И БЛЕСТЯЩИЕ ЭЛЕМЕНТЫ. С МАТОВОЙ ОТДЕЛКОЙ. ДЕКОРЫ, НАОБОРОТ, ЯВЛЯЮТСЯ ГЛЯНЦЕВЫМИ И МЕТАЛЛИЧЕСКИМИ, СМЕШИВАЯ МАТОВЫЕ И БЛЕСТЯЩИЕ ЭЛЕМЕНТЫ.



4D PRESENTA DUE COLORI  
BIANCO E BLU, DALL'ESTETICA  
MARCATAMENTE  
TRIDIMENSIONALE CHE  
VALORIZZA IL "SENSO"  
TATTILE-VISIVO: LE SUPERFICI  
SONO MORBIDE E "GESSOSE"  
A FINITURA OPACA, LE  
DECORAZIONI, INVECE, SONO  
A CONTRASTO, LUCIDE E  
METALLICHE MESCOLANDO  
MATERIA MATT E SHINY.

4D FEATURES TWO COLOURS,  
NAMELY WHITE A BLUE,  
WITH A DISTINCTLY THREE-  
DIMENSIONAL AESTHETIC  
APPEAL THAT ENHANCES  
BOTH TACTILE AND VISUAL  
ASPECTS: SURFACES ARE  
"CHALKY" AND MATT.  
DECORATIONS ARE INSTEAD  
GLOSSY AND METALLIC, A  
CONTRAST THAT BLENDS THE  
MATT AND THE SHINY.





WELLNESS SPA

01

drop





WALL  
4D DROP WHITE DECOR 40x80



WALL  
4D DROP WHITE 40x80  
4D DROP WHITE DECOR 40x80

FLOOR  
STONE ONE OLIVE 60x60







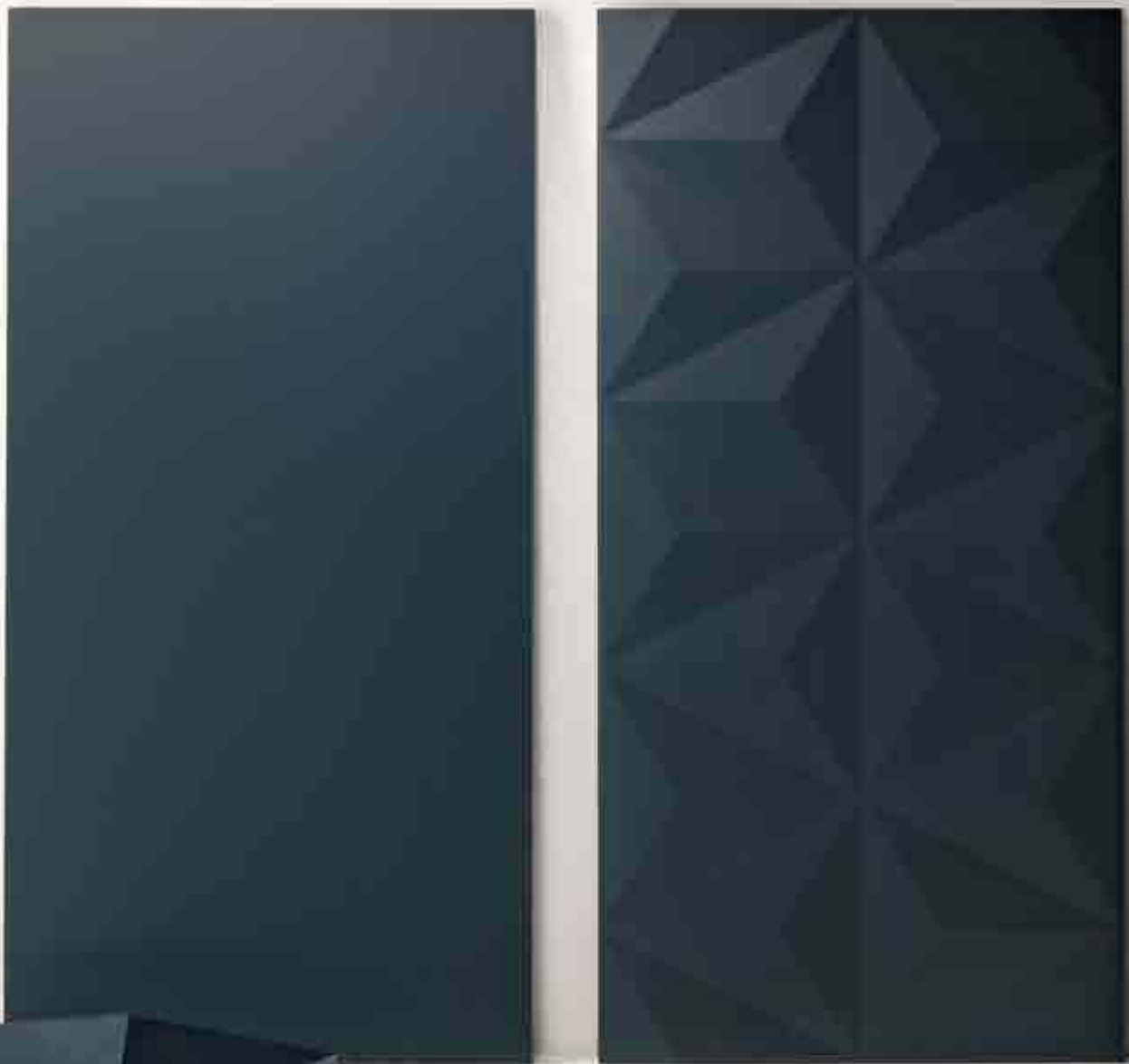
WALL  
4D DROP WHITE DECOR 40x80





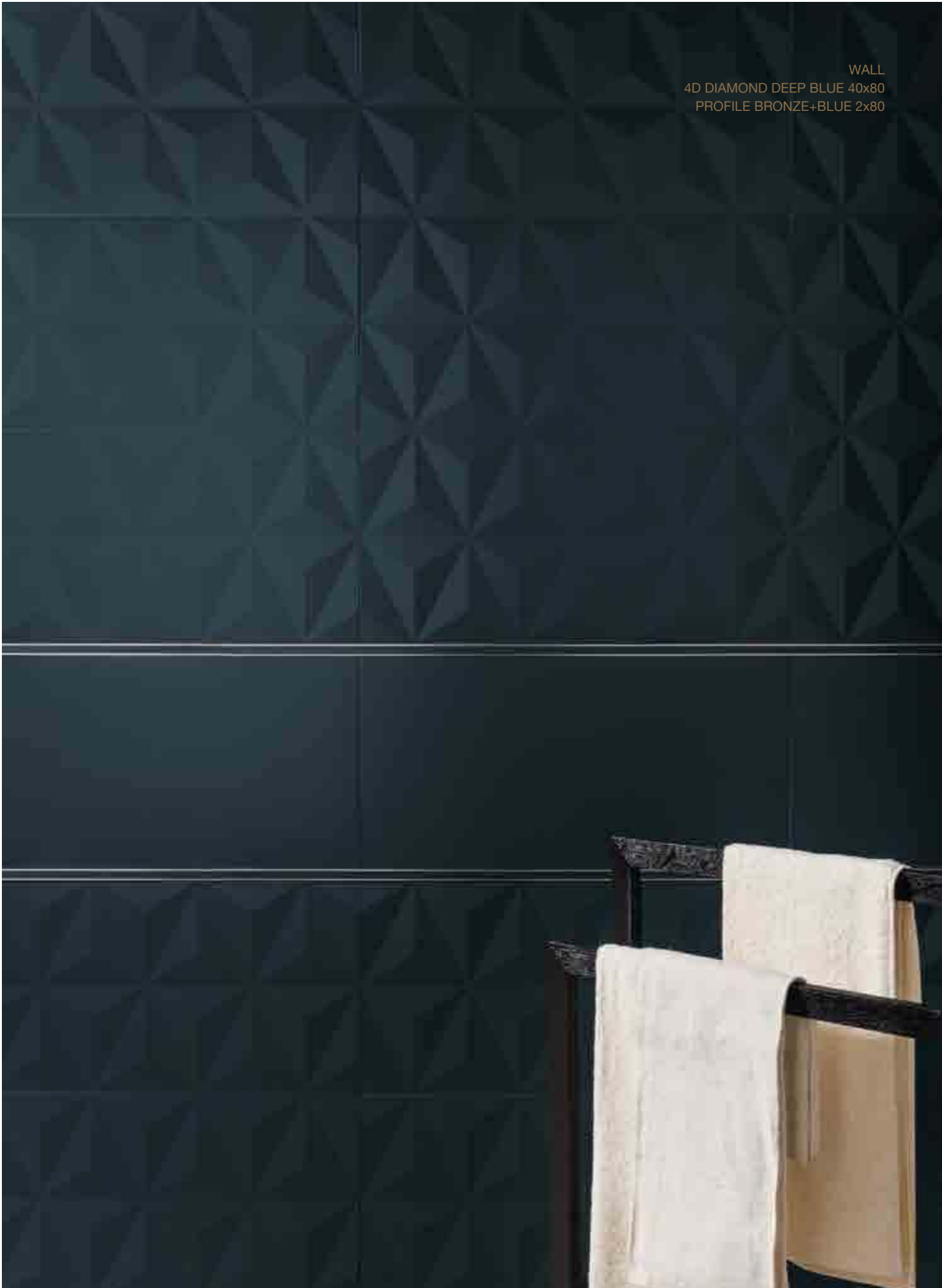
WELLNESS SPA

# 02 / diamond





WALL  
4D DIAMOND DEEP BLUE 40x80  
PROFILE BRONZE+BLUE 2x80





WALL  
4D PLAIN DEEP BLUE 40x80  
4D DIAMOND DEEP BLUE 40x80  
4D PROFILE BRONZE+BLUE 2x80  
STONE ONE SILVER 45x90

FLOOR  
STONE ONE SILVER 45x90







WALL

4D PLAIN DEEP BLUE 40x80

4D DIAMOND DEEP BLUE 40x80

4D PROFILE BRONZE+BLUE 2x80







WELLNESS SPA

03 /

hexagon





WALL  
4D HEXAGON WHITE 40x80





WALL  
4D HEXAGON WHITE 40x80  
DELUXE DARK 60x120

FLOOR  
DELUXE DARK 60x120





WALL  
4D HEXAGON WHITE 40x80





BATHROOM HOTEL

# 04

chevron





WALL  
4D PLAIN DEEP BLUE 40x80  
4D CHEVRON DEEP BLUE 40x80  
4D PROFILE GOLD ROSE 2x80







WALL  
4D PLAIN WHITE 40x80  
4D PLAIN DEEP BLUE 40x80  
4D CHEVRON DEEP BLUE 40x80  
4D PROFILE GOLD ROSE 2x80



FLOOR  
ESSENCES IROKO 20x120







WALL  
4D CHEVRON DEEP BLUE 40x80



BATHROOM HOTEL

05  
nature





WALL  
4D NATURE WHITE 20x20





WALL  
4D PLAIN WHITE 20x20  
4D NATURE WHITE 20x20  
4D PROFILE GOLD ROSE 2x80  
MATRIX GREY 60x60

FLOOR  
MATRIX GREY 60x60



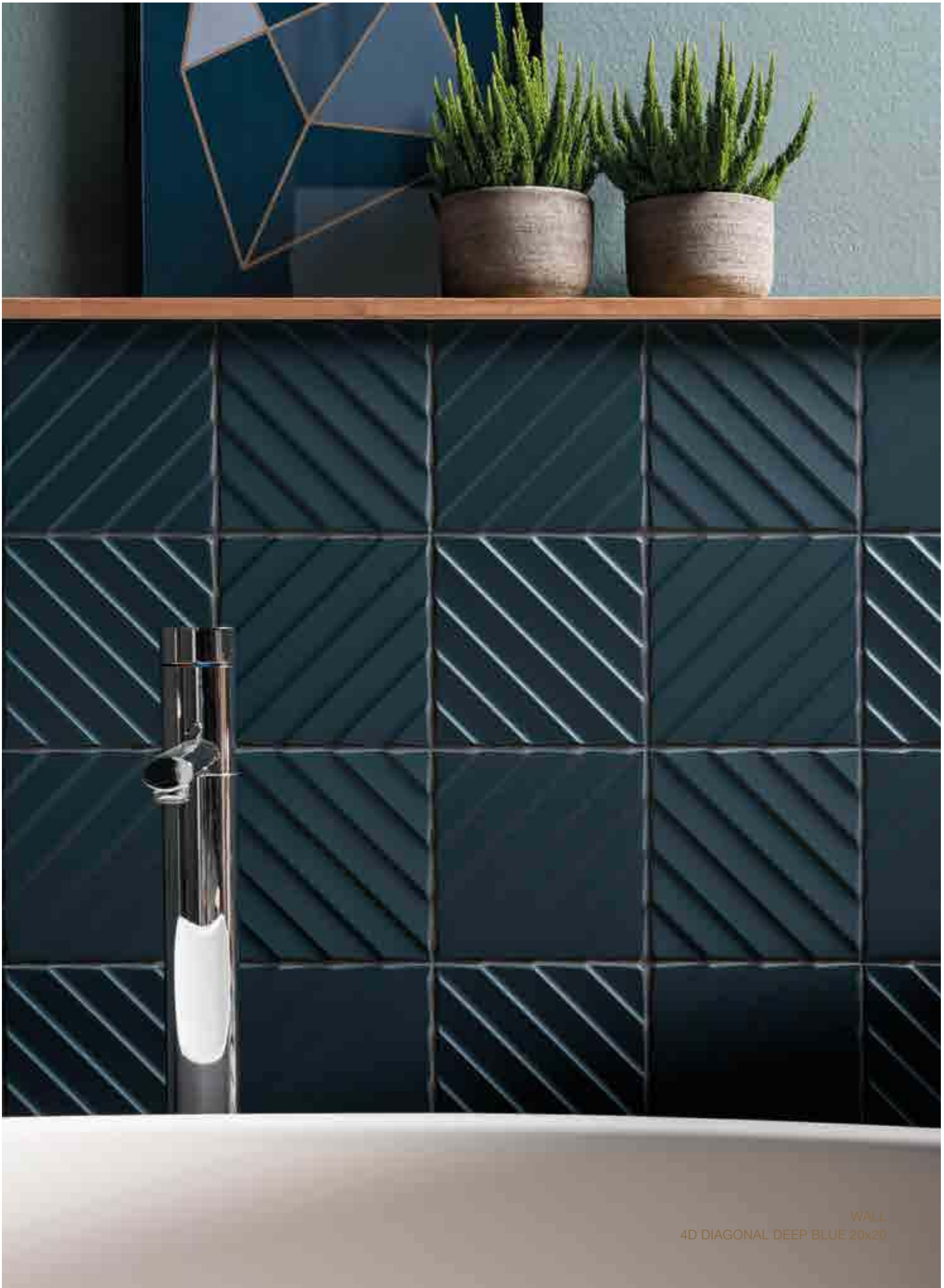
WALL  
4D PLAIN WHITE 20x20  
4D NATURE WHITE 20x20  
4D PROFILE GOLD ROSE 2x80





# 06 / diagonal





WALL  
4D DIAGONAL DEEP BLUE 20x20



WALL  
4D DIAGONA DEEP BLUE 20x20

FLOOR  
ESSENCES MAHOGANY 7,5x30





WALL  
4D DIAGONAL DEEP BLUE 20x20







HOME BATHROOM

07

line





WALL  
4D PLAIN WHITE 40x80  
4D LINE WHITE 40x80  
4D PROFILE BRONZE+WHITE 2x80







WALL  
4D PLAIN WHITE 40x80  
4D LINE WHITE 40x80  
4D PROFILE BRONZE+WHITE 2x80  
ESSENCES WALNUT 20x120



FLOOR  
ESSENCES WALNUT 20x120





WALL

4D PLAIN WHITE 40x80

4D LINE WHITE 40x80

4D PROFILE BORNZE+WHITE 2x80

ESSENCES WALNUT 20x120

FLOOR

ESSENCES WALNUT 20x120



HOME BATHROOM

08  
flower





WALL  
4D PLAIN DEEP BLUE 20x20  
4D FLOWER DEEP BLUE 20x20  
4D PROFILE BRONZE 2x80







WALL  
4D PLAIN DEEP BLUE 20x20  
4D FLOWER DEEP BLUE 20x20  
4D PROFILE BRONZE 2x80  
DELUXE WHITE REF. RETT. 60x120



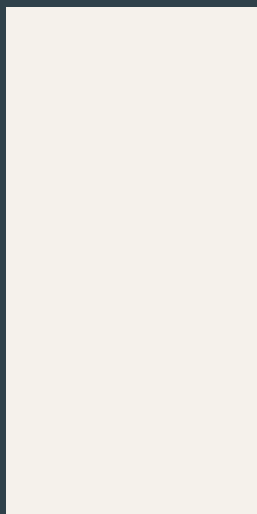
FLOOR  
DELUXE WHITE REF. RETT. 60x120







tech/  
info



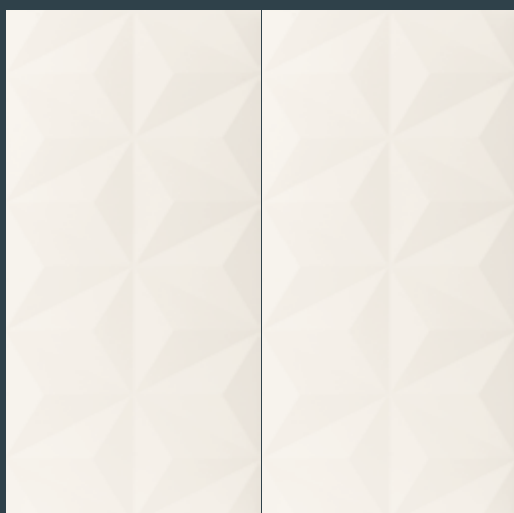
WHITE

40 × 80<sub>RT</sub>

16" × 32"

RIVESTIMENTI IN PASTA BIANCA.  
 WHITE BODY WALL TILES.  
 REVÊTEMENTS EN PÂTE BLANCHE.  
 WEISSSCHERBIGE WANDFLIESEN.  
 REVESTIMIENTOS DE PASTA BLANCA.  
 НАСТЕННАЯ ПЛИТКА ИЗ БЕЛОЙ ГЛИНЫ.

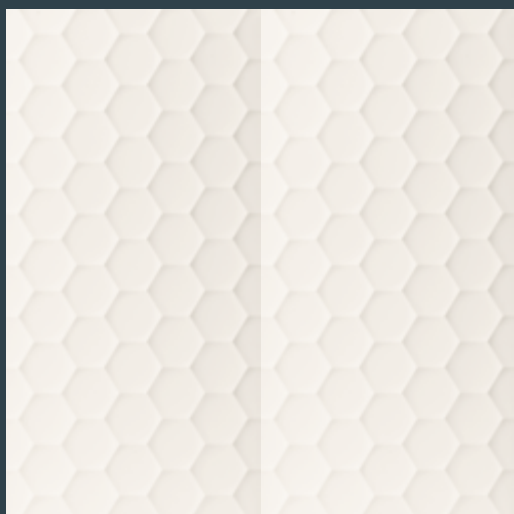
D726 4D Plain White Matt  
 40x80 - 16"x32"



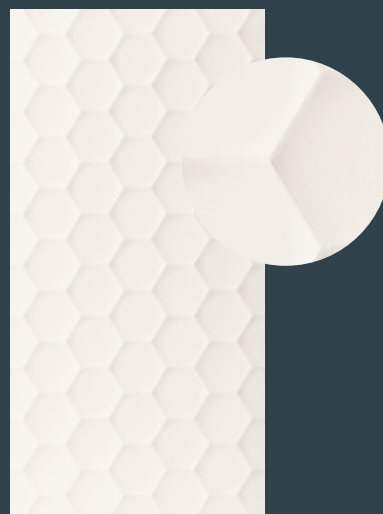
D728 4D Diamond White Matt  
 40x80 - 16"x32"



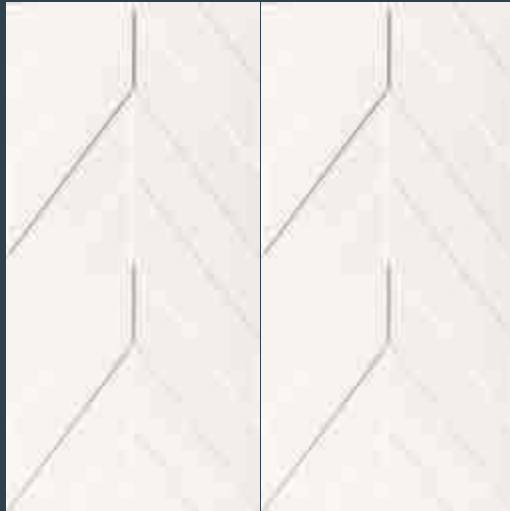
E055 4D Diamond White Decor  
 40x80 - 16"x32"



D729 4D Hexagon White Matt  
 40x80 - 16"x32"



E056 4D Hexagon White Decor  
 40x80 - 16"x32"



D730 4D Chevron White Matt  
40x80 - 16"x32"



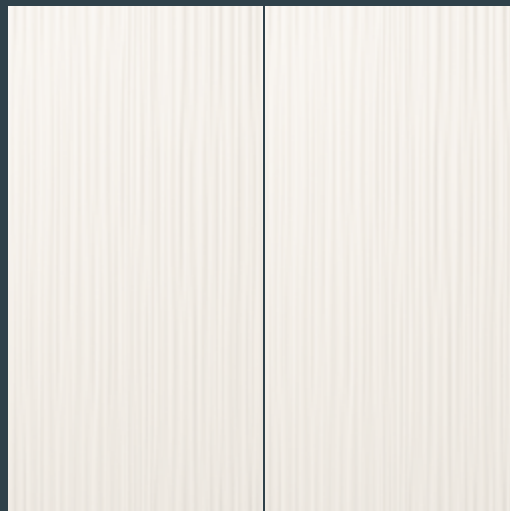
E057 4D Chevron White Decor  
40x80 - 16"x32"



D731 4D Drop White Matt  
40x80 - 16"x32"



E058 4D Drop White Decor  
40x80 - 16"x32"



E074 4D Line White Matt  
40x80 - 16"x32"



E076 4D Line White Decor  
40x80 - 16"x32"



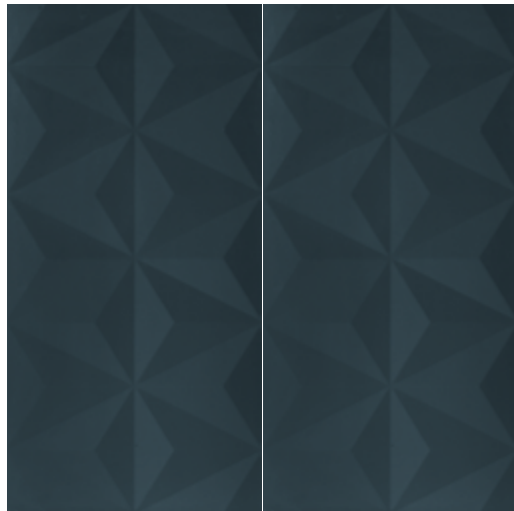
## DEEP BLUE

40 X 80<sub>RT</sub>

16" X 32"

RIVESTIMENTI IN PASTA BIANCA.  
WHITE BODY WALL TILES.  
REVÊTEMENTS EN PÂTE BLANCHE.  
WEISSSCHERBIGE WANDFLIESEN.  
REVESTIMIENTOS DE PASTA BLANCA.  
НАСТЕННАЯ ПЛИТКА ИЗ БЕЛОЙ ГЛИНЫ.

D727 4D Plain Deep Blue Matt  
40x80 - 16"x32"



D732 4D Diamond Deep Blue Matt  
40x80 - 16"x32"



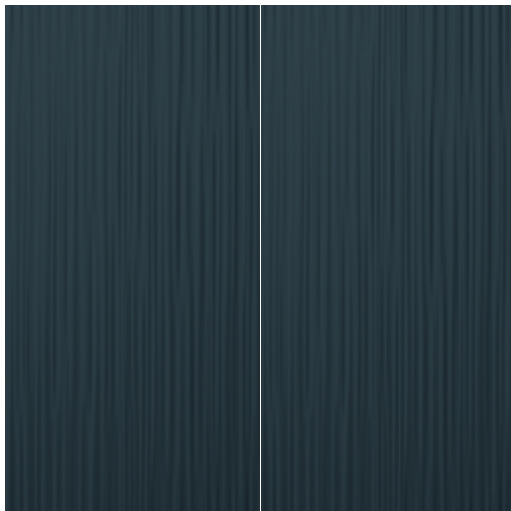
D733 4D Hexagon Deep Blue Matt  
40x80 - 16"x32"



D734 4D Chevron Deep Blue Matt  
40x80 - 16"x32"



D735 4D Drop Deep Blue Matt  
40x80 - 16"x32"



E075 4D Line Deep Blue Matt  
40x80 - 16"x32"



WHITE

20X20

8" X 8"

GRES FINE PORCELLANATO SMALTATO.

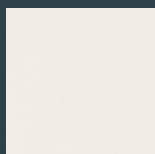
FINE GLAZED PORCELAIN STONEWARE.

GRÈS CÉRAME FIN ÉMAILLÉ.

GLASIERTES FEINSTEINZEUG.

GRES FINO PORCELÁNICO ESMALTADO.

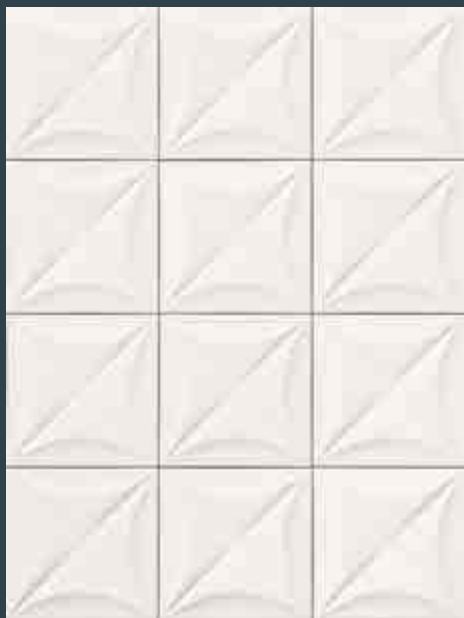
ГЛАЗУРОВАННЫЙ КЕРАМОГРАНИТ.



E060 4D Plain White  
20x20 - 8"x8"

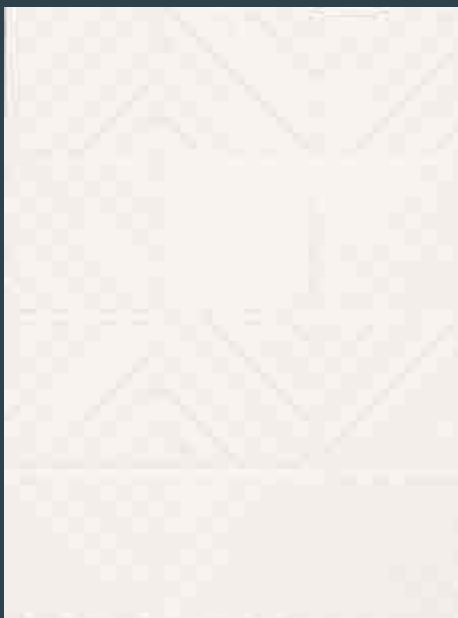
flower

E063  
4D Flower White  
20x20 - 8"x8"



diagonal

E062  
4D Diagonal White  
20x20 - 8"x8"



nature

E064  
4D Nature White  
20x20 - 8"x8"





# DEEP BLUE

20X20

8" X 8"

GRES FINE PORCELLANATO SMALTATO.

FINE GLAZED PORCELAIN STONEWARE.

GRÈS CÉRAME FIN ÉMAILLÉ.

GLASIERTES FEINSTEINZEUG.

GRES FINO PORCELÁNICO ESMALTADO.

ГЛАЗУРОВАННЫЙ КЕРАМОГРАНИТ.



E061 4D Plain Deep Blue  
20x20 - 8"x8"

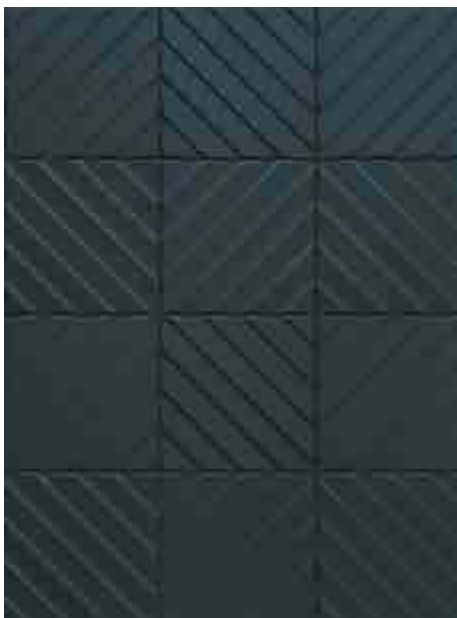
## flower

E066  
4D Flower Deep Blue  
20x20 - 8"x8"



## diagonal

E065  
4D Diagonal Deep Blue  
20x20 - 8"x8"



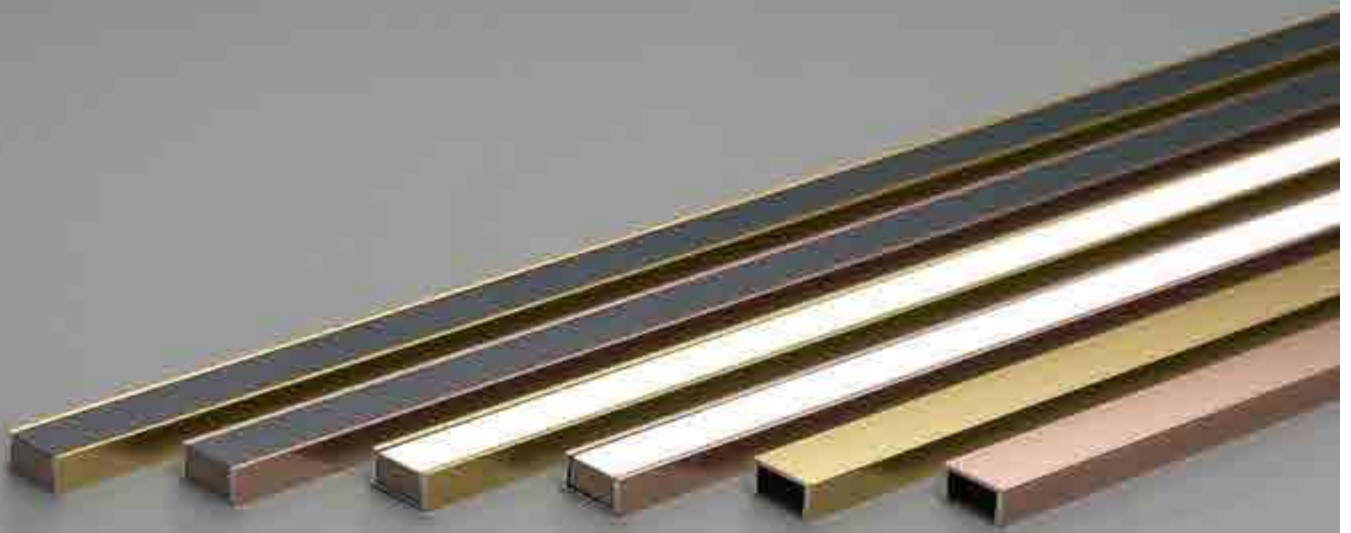
## nature

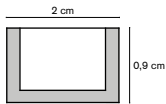
E067  
4D Nature Deep Blue  
20x20 - 8"x8"





PROFILE  
2 × 80  
0.8" × 32"





E070 4D Profile Gold rose + White  
2x80 - 0.8"x32"



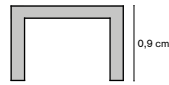
E071 4D Profile Bronze + White  
2x80 - 0.8"x32"



E068 4D Profile Gold rose + Blue  
2x80 - 0.8"x32"



E069 4D Profile Bronze + Blue  
2x80 - 0.8"x32"



E072 4D Profile Gold Rose  
2x80 - 0.8"x32"



E073 4D Profile Bronze  
2x80 - 0.8"x32"

**IMBALLI E PESI. PACKAGING AND WEIGHTS. Emballages et poids. Verpackung und Gewicht. Embalajes y pesos. Упаковка И Вес.**

	Box			Pallet		
	Pcs	Mq/Box	Kg	Colli	Mq/Pallet	Kg
4D. PLAIN 20 - 20x20 / 8"x8"	30	1,2	23,90	56	67,20	1.338
4D. DIAGONAL / NATURE / FLOWER 20 - 20x20 / 8"x8"	26	1,04	20,72	56	58,24	1.160
4D.PLAIN / DROP / LINE / MATT - 40x80 / 16"x32"	5	1,6	24,54	44	70,40	1.080
4D.CHEVRON / DIAMOND / HEXAGON MATT - 40x80 / 16"x32"	4	1,28	22,72	48	56,32	1.000
4D PROFILE - 2x80 - 0.8"x32"	5	0,08	4	-	-	-

# MATCH / WHITE



## WOOD

### ESSENCES



walnut



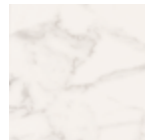
mahogany



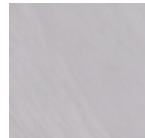
iroko

## MARBLE

### DELUXE



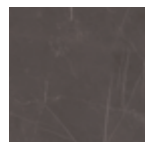
white



grey



bronze



dark

## STONE

### STONEONE



ivory



grey



silver



olive



dark

### STONELINE



ivory



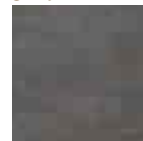
gold



silver



grey



black

### MATRIX



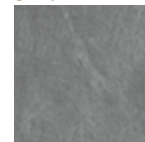
white



beige



grey



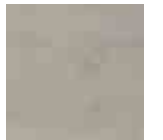
silver



dark

## CONCRETE

### CREATION



grey



sand



bronze

# MATCH DEEP BLUE



## WOOD

### ESSENCES



elm



walnut



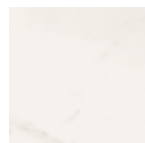
mahogany



iroko

## MARBLE

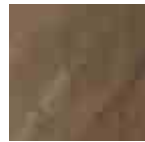
### DELUXE



white



grey



bronze

## STONE

### STONEONE



ivory



grey



silver



olive

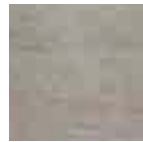
### STONELINE



ivory



gold

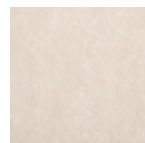


silver



grey

### MATRIX



white



beige



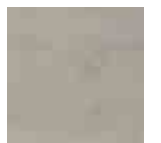
grey



silver

## CONCRETE

### CREATION



grey



sand



bronze

# MARCA CORONA 1741

EVOLUZIONE CERAMICA

Caratteristiche Tecniche / Technical Characteristics. / Caractéristiques Techniques / Technische Anforderungen / Características técnicas / Технические характеристики  
**EN 14411 (ISO 13006) Appendice L, Gruppo BIII. / Annex L, Group BIII / Annexe L, Groupe BIII / Anlage L, Gruppe BIII / Anexo L, grupo BIII / Приложение Л, Групп BIII**  
 Rivestimenti in pasta bianca / White body wall tiles / Revêtements en pâte blanche / Weißscherbige Wandfliesen / Revestimientos de pasta blanca / Н стенн я плитк из белой глины

40x80 Rett. - 16"x32" Rect.		± 8,5 mm	Norma. Norms. Norme. Norm. Norma. Норм .	Requisiti per misura nominale N Requirement for nominal size N. Conditions requises pour obtenir mesure nominale N. Voraussetzungen für das Nominalmaß N. Requisitos para el tamaño nominal N. Требования к номинальному размеру N.		Valore medio. Average value. Valeur Moyenne. Durchschnittswert. Valor Mediano. Среднее значение.	
				7 cm ≤ N < 15 cm	N ≥ 15 cm	4D	
	Lunghezza e Larghezza. Length and width. Longeur et largeur. Länge und Breite. Longitud y anchura. Длин и ширин .	ISO 10545-2		± 0,75 mm	± 0,5% ± 2,0 mm	Conforme. Suitable for. Conforme. Konform. Conforme. Соответствующий.	
	Spessore. Thickness. Epaisseur. Staerke. Espesor. Толщин .			± 0,5 mm	± 10,0% ± 0,5 mm	Conforme. Suitable for. Conforme. Konform. Conforme. Соответствующий.	
	Rettilinearità spigoli. Straightness. Equerrage des angles. Geradlinigkeit der Kanten. Rectilineidad de los cantos. Прямолинейность ребёр.			± 0,5 mm	± 0,3% ± 1,5 mm	Conforme. Suitable for. Conforme. Konform. Conforme. Соответствующий.	
	Ortogonalità. Squareness. Orthogonalité. Rechtwinkligkeit. Ortogonalidad. Ортогональность.			± 0,75 mm	± 0,5% ± 2,0 mm	Conforme. Suitable for. Conforme. Konform. Conforme. Соответствующий.	
	Planarità. Flatness. Planéité. Planitaet. Planaridad. Плоскостность.			c.c. ± 0,75 - 0,5 mm e.c. ± 0,75 - 0,5 mm w. ± 0,75 mm	c.c. ± 0,5 - 0,3 % c.c. ± 2,0 - 1,5 mm e.c. ± 0,5 - 0,3 % e.c. ± 2,0 - 1,5 mm w. ± 0,5 % w. ± 2,0 mm	Conforme. Suitable for. Conforme. Konform. Conforme. Соответствующий.	
	Assorbimento % d'acqua. Water Absorption. Absorption d'eau. Wasseraufnahme. Absorción % de agua. Водопоглощение, %.	ISO 10545-3		E > 10%		10% < E ≤ 20%	
	Sforzo di rottura. Breaking strength. Force de rupture. Bruchlast. Esfuerzo de ruptura. Усилие н излом.	ISO 10545-4		(Spessore / Thickness ≥ 7,5 mm) S ≥ 600 N		Conforme. Suitable for. Conforme. Konform. Conforme. Соответствующий.	
	Resistenza alla flessione. Breaking strength. Résistance a la flexion. Biegefestigkeit. Resistencia a la flexión. Прочность н изгиб.			R ≥ 15 N/mm <sup>2</sup>		Conforme. Suitable for. Conforme. Konform. Conforme. Соответствующий.	
	Resistenza al cavillo. Cracking resistance. Résistance au tressillage. Beständigkeit gegen Glasurrisse. Resistencia al cuarteo. Стойкость к образованию трещин.	ISO 10545-11		In accordo con la EN ISO 10545-1 (ISO 13006: Richiesta). In accordance with EN ISO 10545-1 (ISO 13006: Required).		Resiste. Resistant. Résistant. Beständig. Resiste. Выдерживает.	
	Adesione a trazione con adesivi cementizi migliorati. Bond strength/adhesion for improved cementitious adhesives. adhérence par traction avec des ciments-collés améliorés. Scherfestigkeit mit verbesserten zementhaltigen Klebern. Adherencia a tracción con adhesivos cementosos mejorados. Прочность н растяжение при приклеивании улучшенными цементными клеями.	EN 1348		Valore dichiarato. Declared value.		≥ 1,0 N/mm <sup>2</sup> (Classe C2 - EN 12004) (Class C2 - EN 12004)	
	Resistenza ai prodotti chimici di uso domestico ed agli additivi per piscina. Resistance to household chemicals and swimming pool salts. Résistance aux produits chimiques à usage domestique et aux adjuvants pour piscines. Beständigkeit gegen Haushaltschemikalien und Badewasserzusätze. Resistencia a los productos químicos de uso doméstico y a los aditivos para piscinas. Устойчивость к воздействию химических средств домашнего использования и химических добавок для бассейнов.	ISO 10545-13		Classe GB min. Class GB min.		Conforme. Suitable for. Conforme. Konform. Conforme. Соответствующий.	
	Resistenza a basse concentrazioni di acidi e alcali. Resistance to low concentrations of acids and alkalis. Résistance aux acides et aux alcalis à basse concentration. Beständigkeit gegen niedrigkonzentrierte Säuren und Laugen. Resistencia a bajas concentraciones de ácidos y álcalis. Устойчивость к кислотам и щелочам низкой концентрации.			Classe dichiarata (ISO 13006: metodo di prova disponibile). Declared class (ISO 13006: Test method available).		Conforme. Suitable for. Conforme. Konform. Conforme. Соответствующий.	
	Resistenza ad alte concentrazioni di acidi e alcali. Resistance to high concentrations of acids and alkalis. Résistance aux acides et aux alcalis à haute concentration. Beständigkeit gegen hochkonzentrierte Säuren und Laugen. Resistencia a altas concentraciones de ácidos y álcalis. Устойчивость к кислотам и щелочам высокой концентрации.			Classe dichiarata (ISO 13006: metodo di prova disponibile). Declared class (ISO 13006: Test method available).		Conforme. Suitable for. Conforme. Konform. Conforme. Соответствующий.	
	Resistenza alle macchie. Resistance to stains. Résistance aux taches. Fleckenbeständigkeit. Resistencia a las manchas. Стойкость к образованию пятен.	ISO 10545-14		Classe 3 minima. Minimum class 3.		5	
	Rilascio di sostanze pericolose: Cadmio (in mg/dm <sup>2</sup> ) e Piombo (in mg/dm <sup>2</sup> ). Release of dangerous substances: Cadmium (in mg/dm <sup>2</sup> ) and Lead (in mg/dm <sup>2</sup> ). Emission de substances dangereuses: Cadmium (mg/dm <sup>2</sup> ) et Plomb (mg/dm <sup>2</sup> ). Emission von gefährlichen Stoffen: Cadmium (mg/dm <sup>2</sup> ) und Blei (mg/dm <sup>2</sup> ). Emisión de sustancias peligrosas: Cadmio (mg/dm <sup>2</sup> ) y Plomo (mg/dm <sup>2</sup> ). Выделение вредных веществ: Кадмия (в мг/дм <sup>2</sup> ) и свинца (в мг/дм <sup>2</sup> ).	ISO 10545-15		Valore dichiarato (ISO 13006: metodo di prova disponibile). Declared value (ISO 13006: Test method available).		≤ 0,01 mg/dm <sup>2</sup> Cd ≤ 0,1 mg/dm <sup>2</sup> Pb	

Ceramiche Marca Corona S.p.A. si riserva il diritto di apportare in qualsiasi momento modifiche o variazioni a quanto descritto in questo documento. / Ceramiche Marca Corona S.p.A. reserves the right to modify the above specifications at any time without notice.

Ceramiche Marca Corona S.p.A. se réserve le droit d'apporter à tout moment des modifications ou des variations à la description contenue dans ce document. / Ceramiche Marca Corona S.p.A. behält sich das Recht vor zu jeder Zeit Veränderungen vorzunehmen.

Cerámicas Marca Corona S.p.A. se reserva el derecho de modificar o variar en cualquier momento el contenido de este documento. / Ceramiche Marca Corona S.p.A. оставляет за собой право вносить в любой момент изменения в содержание настоящего документа.

# MARCA CORONA 1741

EVOLUZIONE CERAMICA

Caratteristiche Tecniche / Technical Characteristics. / Caractéristiques Techniques / Technische Anforderungen / Características técnicas / Технические характеристики  
 EN 14411 (ISO 13006) Appendice G, Gruppo B1a. / Annex G, Group B1a / Annexe G, Groupe B1a / Anlage G, Gruppe B1a / Anexo G, grupo B1a / Приложение G, Групп B1a  
 Gres fine porcellanato smaltato / Fine glazed porcelain stoneware / Grès cérame fin émaillé / Glasiertes Feinsteinzeug / Gres fino porcelánico esmaltado / Глазурованный керамогранит

20x20 - 8"x8"		± 9 mm	Norma. Norms. Norme. Norma. Norma. Норм .	Requisiti per misura nominale N Requirement for nominal size N. Conditions requises pour obtenir mesure nominale N. Voraussetzungen für das Nominalmaß N. Requisitos para el tamaño nominal N. Требования к номинальному размеру N.		Valore medio. Average value. Valeur Moyenne. Durchschnittswert. Valor Mediano. Среднее значение.	
				7 cm ≤ N < 15 cm	N ≥ 15 cm	4D	
	Lunghezza e Larghezza. Length and width. Longuer et largeur. Länge und Breite. Longitud y anchura. Длин и ширины.	ISO 10545-2		± 0,9 mm	± 0,6% ± 2,0 mm	Conforme. Suitable for. Conforme. Konform. Conforme. Соответствующий.	
	Spessore. Thickness. Epaisseur. Staerke. Espesor. Толщина.			± 0,5 mm	± 5,0% ± 0,5 mm	Conforme. Suitable for. Conforme. Konform. Conforme. Соответствующий.	
	Rettilineità spigoli. Straightness. Equerrage des angles. Geradlinigkeit der Kanten. Rectilineidad de los cantos. Прямолинейность ребер.			± 0,75 mm	± 0,5% ± 1,5 mm	Conforme. Suitable for. Conforme. Konform. Conforme. Соответствующий.	
	Ortogonalità. Squareness. Orthogonalité. Rechtwinkligkeit. Ortogonalidad. Ортогональность.			± 0,75 mm	± 0,5% ± 2,0 mm	Conforme. Suitable for. Conforme. Konform. Conforme. Соответствующий.	
	Planarità. Flatness. Planéité. Planitaet. Planaridad. Плоскостность.			± 0,75 mm	± 0,5% ± 2,0 mm	Conforme. Suitable for. Conforme. Konform. Conforme. Соответствующий.	
	Assorbimento % d'acqua. Water Absorption. Absorption d'eau. Wasseraufnahme. Absorción % de agua. Водопоглощение, %.	ISO 10545-3		≤ 0,5%		≤ 0,1%	
	Sforzo di rottura. Breaking strength. Force de rupture. Bruchlast. Esfuerzo de ruptura. Усилие на излом.	ISO 10545-4		(Spessore. Thickness. ≥ 7,5 mm) S ≥ 1300 N		S ≥ 1800 N	
Resistenza alla flessione. Breaking strength. Résistance a la flexion. Biegefestigkeit. Resistencia a la flexión. Прочность на изгиб.	R ≥ 35 N/mm <sup>2</sup>			R ≥ 45 N/mm <sup>2</sup>			
	Coefficiente di dilatazione termica lineare. Linear heat expansion coefficient. Coefficient de dilatation thermique linéique. Lineare thermische Dehnung. Coeficiente de dilatación térmica lineal. Коэффициент линейного расширения.	ISO 10545-8		Valore dichiarato (ISO 13006; metodo di prova disponibile). Declared value (ISO 13006; Test method available).		≤ 7 (MK) <sup>-1</sup>	
	Resistenza agli sbalzi termici. Thermal shock resistance. Résistance aux écarts de température. Temperaturwechselbeständigkeit. Resistencia a los choques térmicos. Стойкость к перепадам температур.	ISO 10545-9		In accordo con la EN ISO 10545-1 (ISO 13006; metodo di prova disponibile). In accordante whit EN ISO 10545-1 (ISO 13006; Test method available).		Resiste. Resistant. Résistant. Beständig. Resiste. Выдерживает.	
	Resistenza al gelo. Frost resistance. Résistance au gel. Frostbeständigkeit. Resistencia a las heladas. Морозостойкость.	ISO 10545-12		In accordo con la EN ISO 10545-1 (ISO 13006; Richiesta). In accordante whit EN ISO 10545-1 (ISO 13006; Required).		Resiste. Resistant. Résistant. Beständig. Resiste. Выдерживает.	
	Resistenza ai prodotti chimici di uso domestico ed agli additivi per piscina. Resistance to household chemicals and swimming pool salts. Résistance aux produits chimiques à usage domestique et aux adjuvants pour piscines. Beständigkeit gegen Haushaltschemikalien und Badewassersätze. Resistencia a los productos químicos de uso doméstico y a los aditivos para piscinas. Устойчивость к воздействию химических средств домашнего использования и химических добавок для бассейнов.	ISO 10545-13		Classe UB min.		GA	
	Resistenza a basse concentrazioni di acidi e alcali. Resistance to low concentrations of acids and alkalis. Résistance aux acides et aux alcalis à basse concentration. Beständigkeit gegen niedrigkonzentrierte Säuren und Laugen. Resistencia a bajas concentraciones de ácidos y álcalis. Устойчивость к кислотам и щелочам низкой концентрации.			Valore dichiarato (ISO 13006; secondo la classificazione indicata dal fabbricante). Declared value (ISO 13006; Manufacturer to state classification).		GLA	
	Resistenza ad alte concentrazioni di acidi e alcali. Resistance to high concentrations of acids and alkalis. Résistance aux acides et aux alcalis à haute concentration. Beständigkeit gegen hochkonzentrierte Säuren und Laugen. Resistencia a altas concentraciones de ácidos y álcalis. Устойчивость к кислотам и щелочам высокой концентрации.			Valore dichiarato (ISO 13006; metodo di prova disponibile). Declared value (ISO 13006; Test method available).		GHA	
	Resistenza alle macchie. Resistance to stains. Résistance aux taches. Fleckenbeständigkeit. Resistencia a las manchas. Стойкость к образованию пятен.	ISO 10545-14		Valore dichiarato (ISO 13006; metodo di prova disponibile). Declared value (ISO 13006; Test method available).		Pulibile. Cleanable. Nettoyable. Kann gereinigt werden. Limpiable. Моющийся.	

Ceramiche Marca Corona S.p.A. si riserva il diritto di apportare in qualsiasi momento modifiche o variazioni a quanto descritto in questo documento. / Ceramiche Marca Corona S.p.A. reserves the right to modify the above specifications at any time without notice.

Ceramiche Marca Corona S.p.A. se réserve le droit d'apporter à tout moment des modifications ou des variations à la description contenue dans ce document. / Ceramiche Marca Corona S.p.A. behält sich das Recht vor zu jeder Zeit Veränderungen vorzunehmen.

Cerámicas Marca Corona S.p.A. se reserva el derecho de modificar o variar en cualquier momento el contenido de este documento. / Ceramiche Marca Corona S.p.A. оставляет за собой право вносить в любой момент изменения в содержание настоящего документа.



## MADE IN ITALY

### Espressione di stile, qualità, etica.

In Marca Corona crediamo che un'azienda sia un'istituzione fondamentale della società civile e debba operare con trasparenza e correttezza nei confronti di tutti gli interlocutori, siano essi clienti, fornitori, collaboratori.

Per questa ragione abbiamo aderito con convinzione al "Codice Etico" di Confindustria Ceramica che impegna a comunicare con chiarezza l'origine dei prodotti.

In Marca Corona crediamo che "Made in Italy" sia un marchio espressione di valori forti e non uno slogan commerciale. Valori come stile, design, qualità del prodotto, ma anche grande attenzione per l'ambiente e per le persone.

Chi acquista ceramiche contraddistinte da questo marchio deve essere certo che esse siano prodotte con tecnologie che rispettano l'ambiente, utilizzando materie prime eccellenti e sicure, garantendo le migliori condizioni di lavoro possibili.

Per tutto ciò noi di Marca Corona scriviamo con orgoglio "Made in Italy" sulle nostre ceramiche, perché sono fabbricate in Italia, ma anche e soprattutto come sinonimo di Etica del lavoro e Qualità del prodotto.

Made in Italy. Expression of style, quality, ethics.

In Marca Corona we believe that a company is a fundamental part of a modern-day society and that it must operate with transparency and correctness towards every stakeholder, being it a customer, a supplier or a member of the staff. That is why we firmly decided to adhere to the "Ethical Code" of Confindustria Ceramica, which encourages companies to indicate in a clear and precise way the country of origin of their products.

At Marca Corona, we believe that the "Made in Italy" logo expresses strong values and not merely a marketing slogan. Values such as style, design, quality as well as respect for the environment and society.

Whoever buys ceramics carrying this logo, can be sure that the ceramic tiles have been manufactured with environmental-friendly technologies, using top-quality, safe raw materials and guaranteeing the best working conditions for staff.

Hence why, we at Marca Corona can proudly write "Made in Italy" on our ceramic tiles, as they are manufactured in Italy and made as a byword for Ethics and Product Quality.

Made in Italy. Expression de style, qualité, éthique.

Chez Marca Corona, nous sommes convaincus que les sociétés sont des institutions fondamentales des sociétés civiles et qu'elles doivent œuvrer dans la transparence et de façon correcte envers tous leurs interlocuteurs, qu'il s'agisse de clients, de fournisseurs ou de collaborateurs.

C'est la raison pour laquelle nous avons adhéré avec conviction au « Code Éthique » de l'association Confindustria Ceramica qui nous engage à communiquer clairement l'origine de nos produits.

Chez Marca Corona, nous sommes convaincus que « Made in Italy » est une marque qui exprime des valeurs fortes et pas un simple slogan commercial.

Des valeurs comme le style, le design, la qualité du produit mais aussi une grande attention pour l'environnement et les personnes. Ceux qui achètent des céramiques qui portent cette marque doivent être sûrs qu'elles sont produites avec des technologies qui respectent l'environnement et utilisent des matières premières excellentes et sûres, en garantissant toujours les meilleures conditions de travail possibles.

C'est pour tout cela que Marca Corona est fière d'écrire « Made In Italy » sur ses céramiques : parce qu'elles sont fabriquées en Italie mais aussi, et surtout, parce que ces mots signifient Éthique du travail et Qualité du produit.

Made in Italy. Der Ausdruck des Stiles, der Qualität und Ethik.

Bei Marca Corona glauben wir, daß ein Unternehmen auch eine fundamentale Institution der Zivilgesellschaft darstellt und es aus diesem Grund gegenüber Kunden, Lieferanten und Mitarbeitern Aus diesem Grund haben wir uns dem "ethischen Kodex" der Confindustria Ceramica (Dachverband der ital. Unternehmen und Unternehmensverbände der Keramikbranche) verpflichtet, der sich für die klare Angabe und Mitteilung der Herkunft der Produkte engagiert. Bei Marca Corona glauben wir, daß "Made in Italy" eine Marke mit starken Werten darstellt und nicht nur ein kommerzieller Slogan ist. Dabei handelt es sich um Werte wie Stil, Design, Qualität eines Produktes, aber auch um eine große Aufmerksamkeit gegenüber der Umwelt und den Menschen.

Wer mit dieser Marke ausgezeichnete Keramik kauft, muß sich sicher sein können, daß diese Produkte unter Verwendung ausgezeichneter und sicherer Rohstoffe mit umweltschützenden Technologien hergestellt wurden und beste Arbeitsbedingungen garantieren.

Deswegen schreiben wir von Marca Corona voller Stolz "Made in Italy" auf unsere Keramik; eben weil sie in Italien hergestellt wird, aber auch und vor allem, weil sie ein Synonym für Arbeitsethik und Produktqualität ist.



Made in Italy. Expresión de estilo, calidad, ética.

En Marca Corona creemos que una empresa es una institución fundamental de la sociedad civil, y que tiene que obrar con transparencia y honradez respecto a todos sus interlocutores, ya sean estos clientes, abastecedores o colaboradores. Por dicha razón hemos suscrito con convicción el "Código Ético" de Confindustria Cerámica, comprometiéndonos a comunicar con claridad el origen de nuestros productos.

En Marca Corona creemos que "Made in Italy" es una etiqueta que expresa fuertes valores y que no se trata sólo de un simple eslogan comercial. Transmite valores como estilo, diseño, calidad del producto, pero también una gran preocupación por el ambiente y por las personas.

Quien compra cerámicas galardonadas con esta marca puede estar seguro de que ellas son producidas con tecnologías que respetan el medio ambiente, utilizando materias primas excelentes y seguras, garantizando las mejores condiciones de trabajo posibles.

Por todo lo antedicho, nosotros de Marca Corona estampamos con orgullo la marca "Made in Italy" en nuestras cerámicas, porque son fabricadas en Italia, pero también y sobre todo como símbolo de ética del trabajo y de la calidad del producto.

Made in Italy. Воплощение стиля, качества, этики.

Мы, работники компании Marca Corona, верим в то, что предприятия составляют одну из основ гражданского общества и что их деятельность должна основываться на принципах честности и корректности по отношению к клиентам, поставщикам, сотрудникам. Поэтому мы с уверенностью приняли "Этический кодекс" Федерации Confindustria Ceramica (ассоциация предприятий керамической отрасли), который обязывает ясно указать происхождение товаров. Мы верим в то, что "Made in Italy" – это не просто коммерческий слоган, выражение вжных ценностей, таких как стиль, дизайн, качество. Это уважение к человеку и природе.

Тот, кто покупает керамическую продукцию, несущую эту маркировку, должен быть уверен, что её производство осуществлялось в оптимальных условиях с соблюдением правил экологической безопасности и использованием надёжного, высококачественного сырья.

Мы с гордостью пишем на наших изделиях: "Made in Italy". Наши плитки изготовлены в Италии, и для нас является свидетельством производственной этики и качества.

## GREEN PROJECT

### Il rispetto dell'ambiente come progetto aziendale.

La maggior parte delle collezioni sono certificate Ecolabel, attestazione istituita dalla Comunità Europea per contrassegnare i prodotti a ridotto impatto ambientale. L'azienda è socio ordinario USGBC e con alcune collezioni partecipa al progetto Leed, parametri per l'edilizia sostenibile, sviluppati negli Stati Uniti e applicati in oltre 50 paesi del mondo.

Green Project. Respecting the environment as a corporate project.

The majority of our ceramic tile collections are ECOLABEL certified, the European quality mark for products with low environmental impact. Marca Corona is an ordinary member of the USGBC and various ceramic collections contribute to the allocation of LEED credits, the USA rating system for eco-sustainable building adopted by fifty countries throughout the world.

Green Project. Le respect de l'environnement en tant que projet d'entreprise. La plupart des collections sont certifiées Ecolabel, label de la Communauté Européenne identifiant les produits à impact environnemental réduit. Marca Corona est un membre ordinaire de USGBC et participe, avec une partie de ses collections, au projet Leed définissant les paramètres pour le bâtiment durable, développés aux Etats Unis et appliqués dans plus de 50 pays dans le monde entier.

Green Project. Umweltschutz als Unternehmensprojekt.

Die meisten Kollektionen sind mit dem Ecolabel zertifiziert, dem Umweltzeichen der europäischen Gemeinschaft, das Produkte mit geringen negativen Umweltauswirkungen kennzeichnet. Das Unternehmen ist ordentliches Mitglied des USGBC und nimmt mit einigen Kollektionen am Leed Konzept, ein in den U.S.A. entwickeltes Zertifizierungssystem für Gebäude, das in mehr als 50 Länder der Welt angewendet wird, teil.

Green Project. El respeto por el medio ambiente como proyecto empresarial. La mayor parte de las colecciones son certificadas Ecolabel, atestado instituido por la Comunidad Europea para marcar los productos con reducido impacto ambiental. La empresa es socio ordinaria del USGBC y con algunas colecciones participa en el proyecto Leed, parámetros para la construcción sostenible, desarrollada en los Estados Unidos y aplicados en más de 50 países del mundo.

Green Project. Бережное отношение к окружающей среде

Большинство коллекций компании получили учрежденный Европейским Сообществом сертификат Ecolabel. Сертификат отмечает изделия, производство которых оказывает отрицательное воздействие на окружающую среду. Помимо этого, Marca Corona является действительным членом Итальянского совета по экологическому строительству (USGBC) и участвует рядом коллекций в проекте Leed (система экологической оценки зданий), разработанный в США и применяемый в более чем 50 странах мира).



## I PUNTI LEED

The LEED rating. Les scores LEED. LEED Punkte. Los puntos LEED. Баллы LEED.

1. Sustainable Sites (Siti Sostenibili)
2. Water Efficiency (Efficienza nella gestione dell'acqua)
3. Energy and Atmosphere (Consumo energetico e impatto sull'atmosfera)
4. Materials and Resources (Materiali e risorse)
5. Indoor Environmental Quality (Qualità dell'ambiente interno)
6. Innovation in Design (Innovazione nella fase progettuale)

# MARCA CORONA 1741

EVOLUZIONE CERAMICA

CERAMICHE MARCA CORONA SPA  
 via Emilia Romagna, 7  
 41049 Sassuolo (Modena)  
 Tel. +39 0536 867200  
 Fax +39 0536 867320-51  
 info@marcacorona.it

www.marcacorona.it

-  [facebook.com/MarcaCorona1741](https://facebook.com/MarcaCorona1741)
-  [twitter.com/MarcaCorona](https://twitter.com/MarcaCorona)
-  [pinterest.com/marcacorona](https://pinterest.com/marcacorona)
-  [instagram.com/marcacorona1741/](https://instagram.com/marcacorona1741/)
-  [youtube.com/user/MarcaCorona1741](https://youtube.com/user/MarcaCorona1741)
-  [vimeo.com/marcacorona1741](https://vimeo.com/marcacorona1741)
-  [linkedin.com/company/ceramiche-marca-corona-s-p-a](https://linkedin.com/company/ceramiche-marca-corona-s-p-a)
-  [it.wikipedia.org/wiki/Marca\\_Corona](https://it.wikipedia.org/wiki/Marca_Corona)

 **made in italy**  
SINCE 1741



“  ”  
 Ceramics of Italy

