



# CHROMATICA



★★★★★  
**NAXOS**<sup>®</sup>  
CERAMICHE  
FINCIBEC GROUP

LIVING EMOTION  
MADE IN ITALY

# CHROMATICA

INDEX INDICE

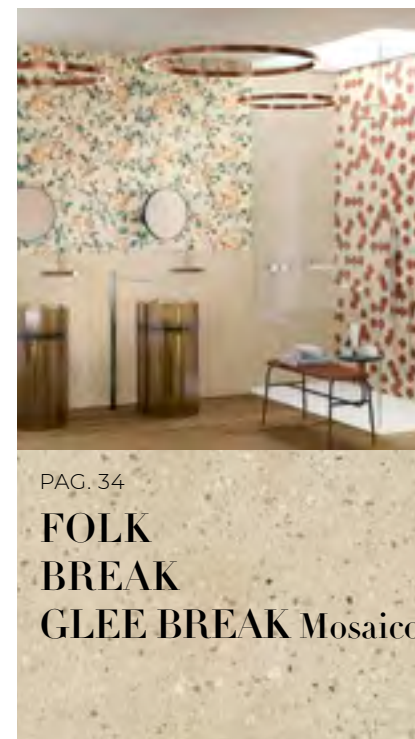
## LIVING EMOTION MADE IN ITALY

As a perfect combination of research, creativity and design, NAXOS wall tiles aim to satisfy the most sophisticated trends in interior décor. The colour, structure and depth of NAXOS tiles are the result of continuous aesthetic testing and the application of state-of-the-art ceramic technologies to respond to the idioms of modern living.

## EMOZIONE DA VIVERE MADE IN ITALY

NAXOS rappresenta il perfetto connubio tra ricerca, creatività e design, con l'obiettivo di proporre ceramica a rivestimento capace di soddisfare le più raffinate tendenze d'arredo. Colore, struttura e profondità dei rivestimenti NAXOS sono il frutto di una continua sperimentazione estetica, unita all'applicazione delle più innovative tecnologie ceramiche per dare risposte ai moderni linguaggi dell'abitare.

★★★★★  
**NAXOS**<sup>®</sup>  
CERAMICHE  
FINCIBEC GROUP



IT DOES  
NOT BURN  
NON BRUCIA

ENVIRONMENT  
FRIENDLY  
AMA  
L'AMBIENTE

SAFE  
SICURO

HYGIENIC  
IGIENICO

LONG  
LASTING  
DURA  
A LUNGO

VERSATILE  
VERSATILE

RESISTANT  
RESISTENTE

STABLE  
STABILE

Questa comunicazione è realizzata in partnership con  
This communication is done in partnership with

**ceramica**.info

[www.ceramica.info](http://www.ceramica.info)

# FINE PORCELAIN STONEWARE. A SAFE CHOICE

## IL GRES PORCELLANATO. UNA SCELTA SICURA

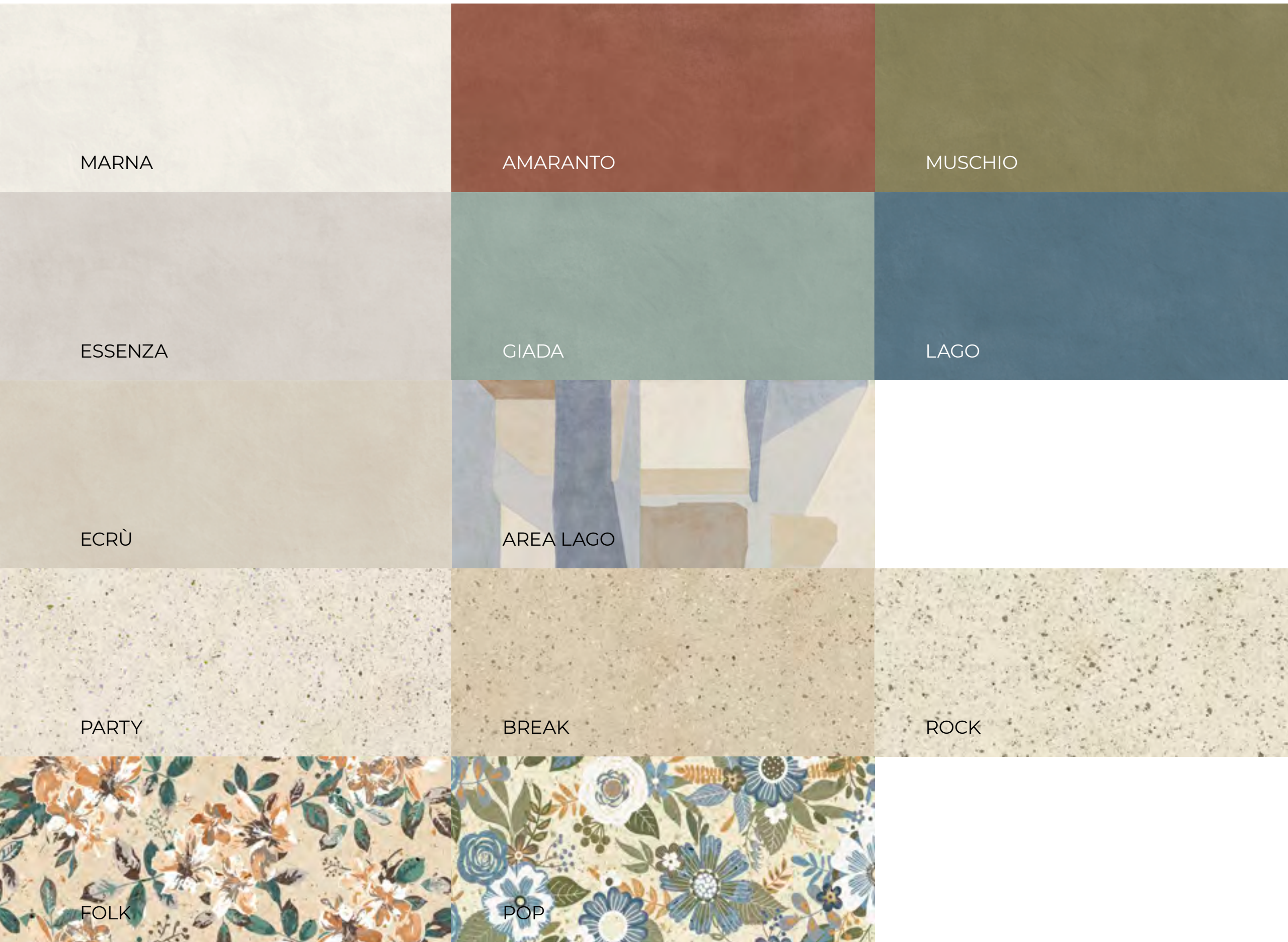
FINE PORCELAIN STONEWARE IS CREATED OUT OF A BLEND OF TOP-QUALITY RAW MATERIALS, APPROPRIATELY PROCESSED AND FIRED AT A TEMPERATURE TILL 1250°C TO GURANTEE COMPLETE VITRIFICATION.

PORCELAIN STONEWARE PRODUCTS OFFER OUTSTANDING HARDNESS, RESISTANCE, COMPACTNESS, NON-ABSORBENCY AND FROST-PROOFING, MAKING THEM UNIQUELY HIGH-PERFORMING MATERIALS FOR USE IN ARCHITECTURE IN A GREAT VARIETY OF DIFFERENT CONTEXTS.

IL GRES FINE PORCELLANATO NASCE DA UN MIX DI MATERIE PRIME PREGIATE, OPPORTUNAMENTE LAVORATE E SOTTOPOSTE A COTTURA A UNA TEMPERATURA FINO A 1250°C CHE NE GARANTISCE LA PERFETTA GREIFICAZIONE.

I PRODOTTI IN GRES PORCELLANATO PRESENTANO CARATTERISTICHE DI ECCEZIONALE DUREZZA, RESISTENZA, COMPATTEZZA, INASSORBENZA E INGELIVITÀ CHE LI RENDE INIMITABILI, PER PRESTAZIONI, NELL'IMPIEGO IN ARCHITETTURA NEI PIÙ SVARIATI AMBITI DI UTILIZZO.

## COLOURS | COLORI



MARNA

AMARANTO

MUSCHIO

ESSENZA

GIADA

LAGO

ECRÙ

AREA LAGO

PARTY

BREAK

ROCK

FOLK

POP

# CHROMATICA

CONCRETE & COLORS

FINE PORCELAIN STONEWARE  
GRES FINE PORCELLANATO

## SIZE | FORMATO

40x100 cm  
15,7"x40"

## SURFACE | SUPERFICIE

Natural Naturale

## THICKNESS | SPESSORE

7 mm

## EDGE | BORDO

Rectified Rettificato



WATCH THE VIDEO

★★★★★  
**NAXOS**<sup>®</sup>  
FINCIBEC GROUP

## 7 MM PORCELAIN STONEWARE GRES PORCELLANATO 7 MM

Porcelain tile solutions with a thickness of 7 mm are an expression of the most innovative production technologies applied to the sector of ceramic tiling. Its reduced thickness maintains its extraordinary resistance, hygiene and maintenance of the material intact, with products that weigh less and are easier to handle and laying in making walls and floors, both in new builds and renovations.

Le soluzioni in gres porcellanato con uno spessore di 7 mm sono espressione delle più innovative tecnologie produttive applicate al settore dei rivestimenti ceramici. Lo spessore contenuto mantiene intatte le straordinarie caratteristiche di resistenza, igiene e manutenzione del materiale a fronte di prodotti dal peso ridotto, più facili da posare, per realizzare pareti e pavimenti in nuovi interventi e ristrutturazioni.

# CHROMATICA

CONCRETE & COLORS

## NATURAL SURFACE SUPERFICIE NATURALE

The natural finish captures the original essence of the material and underlines its aesthetic qualities, such as colouring, veins and textures. Resistant and versatile, the natural surface finish is recommended for use on floors and walls in residential, commercial and public high traffic areas.

La finitura naturale permette di cogliere l'originale essenza materica del prodotto esaltandone le qualità estetiche, incluse le colorazioni e le eventuali venature e texture. Resistente e versatile, questa superficie è indicata per la posa a pavimento e a parete negli spazi residenziali, commerciali e pubblici ad alto traffico.

★★★★★  
**NAXOS**  
FINCIBEC GROUP



# CHROMATICA

CONCRETE & COLORS

The ceramic material provides a solid body for the colour, a stylish element for contemporary interiors and an expression of genuine creativity. Chromatica narrates the world of colours through 7-mm thick porcelain stoneware surfaces, with different tactile sensations between plain colours and multicoloured textures, strong visual suggestions arising from the refined and decorative graphics. The carefully balanced colour matches suggest combinations, mixes and compositions in total freedom, experimenting with the versatility of the innovative 40x100 cm size.

La materia ceramica fornisce un corpo solido al colore, elemento di stile per gli interni contemporanei ed espressione di genuina creatività. Chromatica racconta il mondo dei colori attraverso superfici in gres porcellanato 7 mm, con sensazioni tattili differenti tra le tinte unite e le texture multicolore, suggestioni visive intense che scaturiscono dalle grafiche ricercate e decorative. Le corrispondenze cromatiche, attentamente bilanciate, invitano a studiare abbinamenti, mix e composizioni con totale libertà, sperimentando la versatilità dell'innovativo formato 40x100 cm.

SIZE 15,7"x40"  
FORMATO 40x100 CM

The 40x100 cm size is quite large and easy to use; it's the new proposal by Naxos to enhance 7-mm thick porcelain stoneware resulting from the most advanced production technologies. This size provides the right compromise between aesthetic requirements and practicality of handling and installation, on walls and floors, thanks to porcelain stoneware's resistance, hygiene and maintenance characteristics. The low thickness and resulting low weight make it suitable especially for renovation work, with the possibility of use in residential and light-traffic commercial environments.

Importante e di facile impiego, il formato 40x100 cm è la nuova proposta di Naxos per valorizzare il gres porcellanato con spessore 7 mm frutto delle più evolute tecnologie produttive. Questo formato fornisce il giusto compromesso tra esigenze estetiche e praticità di movimentazione e di posa, in parete e a pavimento grazie alle caratteristiche di resistenza, igiene e manutenzione proprie del gres porcellanato. Lo spessore contenuto e il conseguente peso ridotto creano una soluzione interessante soprattutto per gli interventi di ristrutturazione, con la possibilità di utilizzo in ambito residenziale e commerciale a traffico leggero.



**CHROMATICA**  
CONCRETE & COLORS

**ECRÙ**  
**AMARANTO**  
**TULIP Comp.**

---



SETTING REALIZED WITH  
AMBIENTE REALIZZATO CON

WALL  
Ecrù 40x100 cm nat. rect. - 15,7"x40"  
Amaranto 40x100 cm nat. rect. - 15,7"x40"  
Tulip Comp. 40x100 (2 PC.) cm nat. rect. - 15,7"x40"  
FLOOR  
Chestnut 20x120 cm nat. rect. - 8"x47,2"



**CHROMATICA**  
CONCRETE & COLORS

---





**CHROMATICA**  
CONCRETE & COLORS

**LAGO**  
**AREA LAGO**  
**ESSENZA**

---



SETTING REALIZED WITH  
AMBIENTE REALIZZATO CON

WALL

Lago 40x100 cm nat. rect. - 15,7"x40"  
Area Lago 40x100 cm nat. rect. - 15,7"x40"  
Essenza 40x100 cm nat. rect. - 15,7"x40"

FLOOR

Lago 40x100 cm nat. rect. - 15,7"x40"

CHROMATICA  
CONCRETE & COLORS

---





**CHROMATICA**  
CONCRETE & COLORS

**MUSCHIO**  
**ECRÙ**  
**MIMOSA Comp.**  
**MIMOSA Lastra**

---



SETTING REALIZED WITH  
AMBIENTE REALIZZATO CON

WALL  
Muschio 40x100 cm nat. rect. - 15,7"x40"  
Ecrù 40x100 cm nat. rect. - 15,7"x40"  
Mimosa Comp. 40x100 (2 PC.) cm nat. rect. - 15,7"x40"  
Mimosa Lastra 120x260 cm nat. rect. - 47,2"x102"

FLOOR  
Nature 20x120 cm nat. rect. - 8"x47,2"

CHROMATICA  
CONCRETE & COLORS

---





**CHROMATICA**  
CONCRETE & COLORS

**GIADA**  
**MARNA**  
**PALM Comp.**

---





SETTING REALIZED WITH  
AMBIENTE REALIZZATO CON

WALL

Giada 40x100 cm nat. rect. - 15,7"x40"

Marna 40x100 cm nat. rect. - 15,7"x40"

Palm Comp. 40x100 (2 PC.) cm nat. rect. - 15,7"x40"

FLOOR

Nest 20x120 cm nat. rect. - 8"x47,2"

**CHROMATICA**  
CONCRETE & COLORS





**CHROMATICA**  
CONCRETE & COLORS

**FOLK  
BREAK  
GLEE BREAK Mosaico**

---



SETTING REALIZED WITH  
AMBIENTE REALIZZATO CON

WALL  
Folk 40x100 cm nat. rect. - 15,7"x40"  
Break 40x100 cm nat. rect. - 15,7"x40"  
Mosaico Glee Break 26x30 cm nat. rect. - 10,2"x12"

FLOOR  
Nest 20x120 cm nat. rect. - 8"x47,2"

**CHROMATICA**  
CONCRETE & COLORS





**CHROMATICA**  
CONCRETE & COLORS

**LAGO  
PARTY  
TIDE Comp.**

---



SETTING REALIZED WITH  
AMBIENTE REALIZZATO CON

WALL

Lago 40x100 cm nat. rect. - 15,7"x40"

Party 40x100 cm nat. rect. - 15,7"x40"

Tide Comp. 40x100 (2 PC.) cm nat. rect. - 15,7"x40"

Mosaico Glee Party 26x30 cm nat. rect. - 10,2"x12"

FLOOR

Party 40x100 cm nat. rect. - 15,7"x40"

**CHROMATICA**  
CONCRETE & COLORS

---







**CHROMATICA**  
CONCRETE & COLORS

**MUSCHIO**  
**POP**  
**ROCK**  
**GLEE ROCK Mosaico**

---



SETTING REALIZED WITH  
AMBIENTE REALIZZATO CON

WALL  
Muschio 40x100 cm nat. rect. - 15,7"x40"  
Pop 40x100 cm nat. rect. - 15,7"x40"  
Rock 40x100 cm nat. rect. - 15,7"x40"  
Glee Rock Mosaico 26x30 cm nat. - 10,2"x12"  
FLOOR  
Larix 20x120 cm nat. rect. - 8"x47,2"

**CHROMATICA**  
CONCRETE & COLORS





**CHROMATICA**  
CONCRETE & COLORS

**MUSCHIO  
ROCK**

---



SETTING REALIZED WITH  
AMBIENTE REALIZZATO CON

WALL  
Muschio 40x100 cm nat. rect. - 15,7"x40"  
BACK SPLASH  
Rock 40x100 cm nat. rect. - 15,7"x40"  
FLOOR  
Nest 20x120 cm nat. rect. - 8"x47,2"



129359 | MARNA Natural Rectified  
40x100 cm - 15,7"x40"  
■ 130

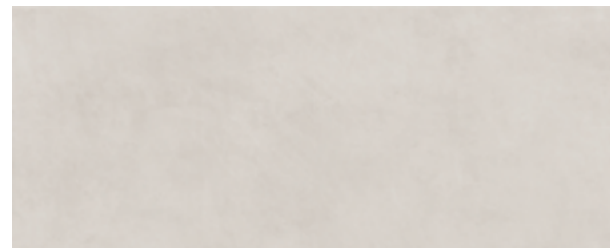


129358 | AMARANTO Natural Rectified  
40x100 cm - 15,7"x40"  
■ 130

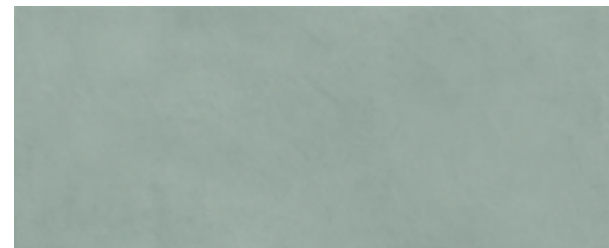


129356 | MUSCHIO Natural Rectified  
40x100 cm - 15,7"x40"  
■ 130

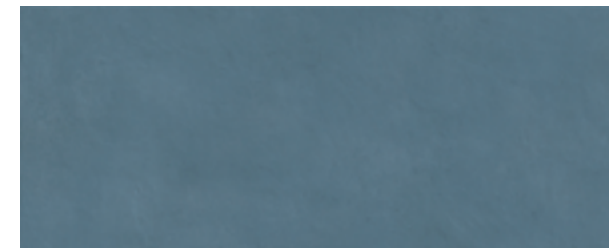
COORDINATED FLOORS PAVIMENTI COORDINATI



129352 | ESSENZA Natural Rectified  
40x100 cm - 15,7"x40"  
■ 130



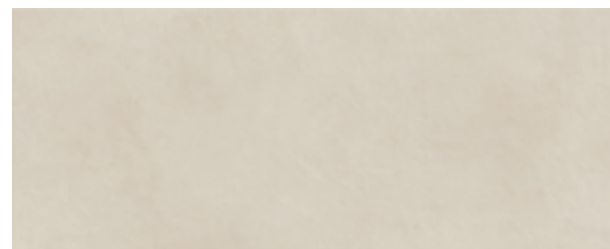
129357 | GIADA Natural Rectified  
40x100 cm - 15,7"x40"  
■ 130



129360 | LAGO Natural Rectified  
40x100 cm - 15,7"x40"  
■ 130



131261 | CHESTNUT Natural Rectified  
20x120 cm - 8"x47,2"  
■ 129



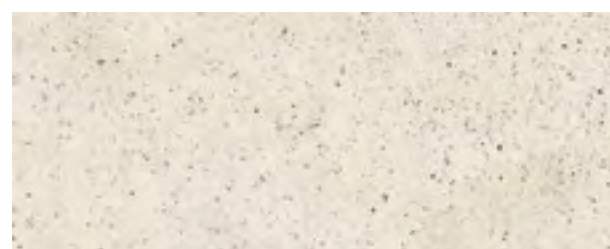
129353 | ECRÙ Natural Rectified  
40x100 cm - 15,7"x40"  
■ 130



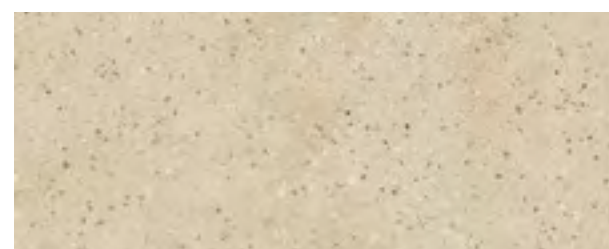
129361 | AREA LAGO Natural Rectified  
40x100 cm - 15,7"x40"  
■ 146



128978 | NEST Natural Rectified  
20x120 cm - 8"x47,2"  
■ 129



129340 | PARTY Natural Rectified  
40x100 cm - 15,7"x40"  
■ 130



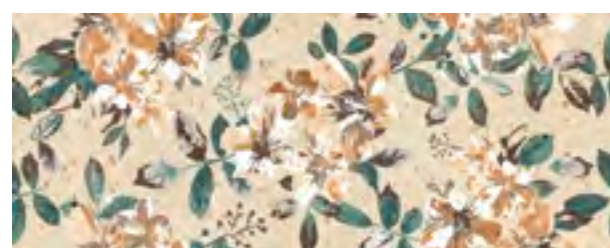
129341 | BREAK Natural Rectified  
40x100 cm - 15,7"x40"  
■ 130



129344 | ROCK Natural Rectified  
40x100 cm - 15,7"x40"  
■ 130



131297 | NATURE Natural Rectified  
20x120 cm - 8"x47,2"  
■ 129



129346 | FOLK Natural Rectified  
40x100 cm - 15,7"x40"  
■ 146

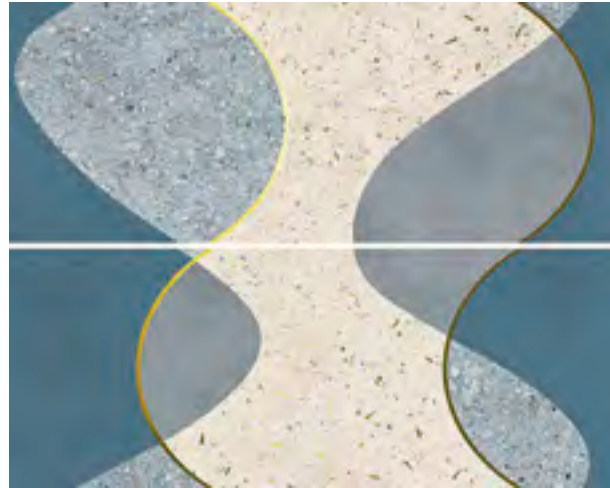


129345 | POP Natural Rectified  
40x100 cm - 15,7"x40"  
■ 146



128980 | LARIX Natural Rectified  
20x120 cm - 8"x47,2"  
■ 129

DECORS | DECORI



**129347** | Composizione TIDE Natural Rectified  
40x100 (2 PC.) cm - 15,7"x40"  
● 219



**129348** | Composizione TULIP Natural Rectified  
40x100 (2 PC.) cm - 15,7"x40"  
● 225



**129365** | Composizione PALM Natural Rectified  
40x100 (2 PC.) cm - 15,7"x40"  
● 220



**131294** | Composizione MIMOSA Natural Rectified  
40x100 (2 PC.) cm - 15,7"x40"  
● 217



**129369** | LASTRA MIMOSA Natural Rectified  
120x260 cm - 47,2"x102"  
● 320

MOSAICS | MOSAICI



**131295** | MOSAICO GLEE PARTY  
Natural Rectified  
26x30 cm - 10,2"x12"  
● 71



**131296** | MOSAICO GLEE BREAK  
Natural Rectified  
26x30 cm - 10,2"x12"  
● 71



**129351** | MOSAICO GLEE ROCK  
Natural Rectified  
26x30 cm - 10,2"x12"  
● 71

## WEIGHTS AND PACKAGING PESI E IMBALLI

	120x260	40x100	Comp. 2pz 40x100	20x120	MOSAICO 26x30
Pc.	1	4	1	4	5
M <sup>2</sup>	3,12	1,6	0,8	0,96	0,39
Kg	53	26,4	13,2	21,6	6,42

	120x260	40x100	Comp. 2pz 40x100	20x120	MOSAICO 26x30
Colli boxes	-	36	-	32	-
M <sup>2</sup>	-	57,6	-	30,72	-
Kg	-	950,4	-	691,2	-
ml x colli	-	-	1ml	-	1,5

## USE CLASSES CATEGORIE D'IMPIEGO

**C1** floor tiles recommended for light pounding  
piastrelle da pavimento consigliate per calpestio leggero

**C2** floor tiles recommended for medium-light pounding  
piastrelle da pavimento consigliate per calpestio medio-leggero

**C3** floor tiles recommended for medium pounding  
piastrelle da pavimento consigliate per calpestio medio

**C4** floor tiles recommended for medium-heavy pounding  
piastrelle da pavimento consigliate per calpestio medio-intenso

**C5** floor tiles recommended for heavy uses  
piastrelle da pavimento consigliate per calpestio intenso



TILES FOR WALLS  
PIASTRELLE PER RIVESTIMENTO PARETI



TILES FOR FLOORS  
PIASTRELLE PER RIVESTIMENTO PAVIMENTI

## COLOUR VARIATIONS VARIAZIONI CROMATICHE

**V1 EVEN APPEARANCE**  
ASPETTO UNIFORME

**V2 LIGHT VARIATION**  
LIEVE VARIAZIONE

**V3 MEDIUM VARIATION**  
MEDIA VARIAZIONE

**V4 STRONG VARIATION**  
INTENSA VARIAZIONE

It is necessary to take the tiles from several different boxes when laying them.  
È indispensabile all'atto della posa, prelevare le piastrelle da più confezioni.

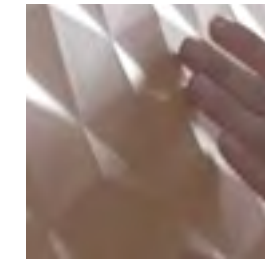
## NOTES NOTE

Fincibec reserves the right to modify its products without prior notice and cannot be held liable for direct or indirect damage caused by such modifications.  
I prodotti possono essere modificati da Fincibec senza preavviso, respingendo ogni responsabilità su possibili danni diretti o indiretti causati da potenziali modifiche.

Always refer to the price list in force to ensure correct information and data on codes, packaging, and weight.  
Verificare sempre la correttezza delle informazioni e dei dati relativi a codici, imballaggi e pesi, consultando il listino prezzi in vigore.

The colours shades, reported on the catalogue, are indicative.  
Le tonalità dei colori riportate nel catalogo sono indicative.

## DURABILITY DURABILITÀ



### EASY MAINTENANCE FACILE DA MANTENERE

Maintains its aesthetic and functional properties unaltered over the years with ordinary cleaning.

Mantiene inalterate nel tempo le caratteristiche estetiche e funzionali con una normale pulizia ordinaria.



### RESISTANT TO SUNSHINE RESISTENTE AI RAGGI SOLARI

Material will not fade even in direct contact with uv rays.

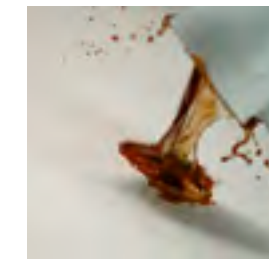
Il materiale a diretto contatto con i raggi uv non subisce alcuna alterazione dei colori.



### RESISTANT TO CHEMICAL AGGRESSION RESISTENTE ALL'ATTACCO CHIMICO

Resistant to chemical agents and acidic/basic substances used in home.

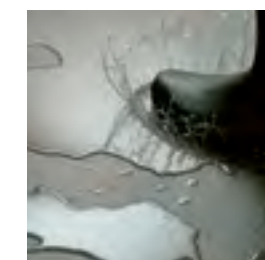
Resiste agli agenti chimici e agli acidi/basi di uso domestico.



### RESISTANT TO STAINS RESISTENTE ALLE MACCHIE

Impermeable to stains and easy to clean.

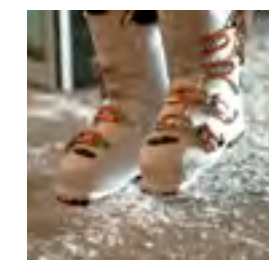
Impermeabile alle macchie e quindi facilmente pulibile.



### IMPERMEABLE IMPERMEABILE

Fine porcelain's stoneware compact nature prevents absorption of water and moisture.

Grazie alla sua compattezza il gres porcellanato non assorbe acqua e non teme l'umidità.



### RESISTANT TO FROST RESISTENTE AL GELO

Fine porcelain stoneware is frostproof and can withstand even the coldest winter weather.

Il gres porcellanato è ingelivo e in grado di resistere ai climi più rigidi.



### RESISTANT TO TEMPERATURE EXCURSIONS RESISTENTE AGLI SBALZI TERMICI

Remains unaltered by sudden changes in temperature.

Resiste senza alterazioni alle repentine differenze di temperature.



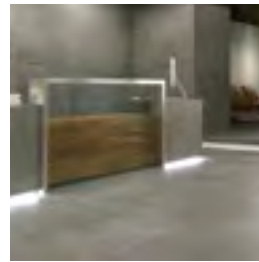
### RESISTANT AND UNALTERABLE RESISTENTE E INALTERABILE

Fine porcelain stoneware can be used to cover a great variety of different surfaces in residential and commercial buildings.

Il gres porcellanato può essere utilizzato per rivestire molteplici superfici in ambito residenziale e commerciale.



## HEALTH SALUTE



### ZERO FORMALDEHYDE ZERO FORMALDEIDE

Will not give off formaldehyde emissions.

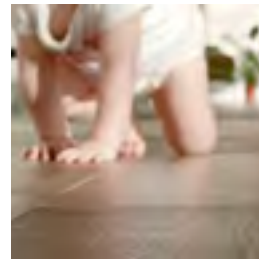
**Non rilascia formaldeide nell'ambiente.**



### ZERO VOCs ZERO VOCs

Fine porcelain stoneware is an inert material that does not emit volatile organic compounds (VOC).

**Le piastrelle in gres porcellanato sono un materiale inerte che non emette composti organici volatili (VOC).**



### ANALLERGIC ANALLERGICO

Contains no allergens.

**Non contiene allergeni.**



### ODOURLESS INODORE

Does not give off odours indoors or outdoors.

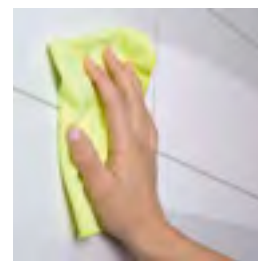
**Non rilascia odori nell'ambiente indoor e outdoor.**



### RESISTANT TO MICROBES RESISTENTE ALLA CRESCITA MICROBICA

Fine porcelain stoneware is an inert material which inhibits growth of bacteria and fungus.

**Le piastrelle in gres porcellanato sono un materiale inerte e pertanto inibiscono la crescita di batteri e funghi.**



### EASY TO CLEAN FACILE DA PULIRE

Can be cleaned with water or ordinary cleaning products for guaranteed hygiene.

**Pulibile con acqua o detersivi comuni per una garanzia di una igiene sicura.**

## SAFETY SICUREZZA



### FIRE-RESISTANT RESISTENTE AL FUOCO

Fine porcelain stoneware tiles are incombustible, do not burn, do not give off fumes, and do not propagate flame in case of fire.

**Le piastrelle in gres porcellanato sono incombustibili, non bruciano, non emettono fumi, ne alimentano la propagazione delle fiamme in caso di incendio.**



### NON-SLIP ANTISCIVOLO

Fine porcelain stoneware surfaces can be made with non-slip surfaces.

**Alcune superfici in gres porcellanato possono essere realizzate con un'elevata resistenza allo scivolamento.**



### UNALTERABLE UNDER THE EFFECT OF HEAT INALTERABILE AL CALORE

Fine porcelain stoneware has low thermal expansion, making it ideal for use with underfloor heating systems.

**Il gres porcellanato garantisce una ridotta espansione termica e risulta ideale per sistemi di riscaldamento a pavimento.**

## ENVIRONMENT AMBIENTE



### ENVIRONMENTALLY SUSTAINABLE ECOSOSTENIBILE

Fine porcelain stoneware has a low environmental impact throughout its lifespan, from production to disposal.

**Il gres porcellanato ha un basso impatto ambientale dalla fase di produzione a quella di smaltimento del prodotto.**



### RECYCLING RICICLO

Fine porcelain stoneware is easily recyclable as it is a homogeneous product made of inert natural materials.

**Le piastrelle in gres porcellanato sono facilmente riciclabili in quanto prodotti omogenei, costituiti da materiali naturali inerti.**



### EFFICIENCY AND ENERGY SAVINGS EFFICIENZA E RISPARMIO ENERGETICO

Fine porcelain stoneware saves energy thanks to its thermal inertia, which reduces indoor temperature excursion.

**Il gres porcellanato favorisce il risparmio energetico grazie all'elevata inerzia termica che riduce gli sbalzi di temperatura degli ambienti.**

**CARATTERISTICHE TECNICHE / GRES FINE PORCELLANATO COLORATO IN MASSA**  
 TECHNICAL SPECIFICATIONS / COLOURED PORCELAIN STONEWARE - TECHNISCHE EIGENSCHAFTEN / DURCHGEFÄRBTES FEINSTEINZEUG  
 CARACTÉRISTIQUES TECHNIQUES / GRÈS FIN CÉRAMÉ COLORÉ EN MASSE - CARACTERÍSTICAS TÉCNICAS /  
 GRES FINO PORCELÁNICO TEÑIDO EN MASA - ТЕХНИЧЕСКИЕ ХАРАКТЕРИСТИКИ / МЕЛКОЗЕРНИСТЫЙ КЕРАМОГАНИТ, ОКРАШЕННЫЙ В МАССЕ  
 STANDARDS : UNI EN 14411 ANNEX G - B1a / UNI EN ISO 13006 ANNEX G - B1a

CARATTERISTICHE TECNICHE TECHNICAL DATA TECHNISCHE DATEN CARACTÉRISTIQUES TECHNIQUES CARACTERÍSTICAS TÉCNICAS ТЕХНИЧЕСКИЕ ХАРАКТЕРИСТИКИ		TIPO DI PROVA STANDARD OF TEST NORME DU TEST TESTNORM TIPO DE PRUEBA ТИП ТЕСТА	VALORI PRESCRITTI DALLE NORME INTERNATIONAL STANDARDS INTERNATIONALE NORMWERTE VALEURS PREVUES PAR LES NORMES VALORES PREVISTOS POR LAS NORMAS ПРЕДУСМОТРЕННЫЕ СТАНДАРТОМ	VALORE MEDIO AVERAGE VALUE MITTELWERT VALEURS MOYEN VALOR MEDIO СРЕДНЕЕ ЗНАЧЕНИЕ
CARATTERISTICHE DIMENSIONALI - SIZE CHARACTERISTICS MASSEIGENSCHAFTEN - DÉTERMINATION DES CARACTÉRISTIQUES DIMENSIONNELLES CARACTERÍSTICAS DIMENSIONALES - РАЗМЕРНЫЕ ХАРАКТЕРИСТИКИ			REQUIREMENTS FOR NOMINAL SIZE N	
			7 cm ≤ N < 15 cm	N ≥ 15 cm
			mm	%
			mm	mm
LATI - SIDES - SEITEN COTES - CANTOS РАЗМЕРЫ СТОРОН		FOR NON-RECTIFIED TILES EN ISO 10545-2	± 0.9	± 0.6 ± 2.0
		FOR RECTIFIED TILES	± 0.4	± 0.3 ± 1.0
SPESSORE THICKNESS - DICKE ÉPAISSEUR - ESPESOR ТОЛЩИНА		EN ISO 10545-2	± 0.5	± 5.0 ± 0.5
RETTILINEITÀ DEGLI SPIGOLI STRAIGHTNESS OF SIDES - GERADUNGKEIT DER KANTEN RECTITUDE DES ARÊTES - RECTITUD DE LOS CANTOS КОООУГОЛЬНОСТЬ		FOR NON-RECTIFIED TILES EN ISO 10545-2	± 0.8	± 0.5 ± 1.5
		FOR RECTIFIED TILES	± 0.4	± 0.3 ± 0.8
ORTOGONALITÀ RECTANGULARITY - RECHTWINKLIGKEIT PERPENDICULARITÉ - ORTOGONALIDAD КРИВИЗНА СТОРОН		FOR NON-RECTIFIED TILES EN ISO 10545-2	± 0.8	± 0.5 ± 2.0
		FOR RECTIFIED TILES	± 0.4	± 0.3 ± 1.5
PLANARITÀ SURFACE FLATNESS - EBENFLÄCHIGKEIT PLANEITÉ DE SURFACE - PLANEIDAD КРИВИЗНА ЛИЦЕВОЙ ПОВЕРХНОСТИ		CENTRE CURVATURE FOR NON-RECTIFIED TILES EN ISO 10545-2	± 0.8	± 0.5 ± 2.0
		FOR RECTIFIED TILES	± 0.6	± 0.4 ± 1.8
		EDGE CURVATURE FOR NON-RECTIFIED TILES	± 0.8	± 0.5 ± 2.0
		FOR RECTIFIED TILES	± 0.6	± 0.4 ± 1.8
		WARPAGE FOR NON-RECTIFIED TILES	± 0.8	± 0.5 ± 2.0
		FOR RECTIFIED TILES	± 0.6	± 0.4 ± 1.8
ASSORBIMENTO D'ACQUA WATER ABSORPTION - WASSERAUFNAHME ABSORPTION D'EAU - ABSORCIÓN DE AGUA ВОДОПОГЛОЩЕНИЕ		EN ISO 10545-3	≤ 0.5%	
RESISTENZA ALLA FLESSIONE FLEXION RESISTANCE - BIEGEFESTIGKEIT RESISTANCE A LA FLEXION - RESISTENCIA A LA FLEXIÓN ПРЕДЕЛ ПРОЧНОСТИ ПРИ ИЗГИБЕ		EN ISO 10545-4	S ≥ 700 N < F 7.5 mm S ≥ 1300 N ≥ F 7.5 mm R ≥ 35 N/mm²	
RESISTENZA ALL'URTO IMPACT RESISTANCE - STOSSEFESTIGKEIT RESISTANCE AUX CHOCS - RESISTENCIA A LOS GOLPES УДАРСТОЙКОСТЬ		EN ISO 10545-5	VALORE DICHIARATO DECLARED VALUE - ANGEGEBENER WERT VALEUR DÉCLARÉE - VALOR DECLARADO ЗАЯВЛЕННОЕ ЗНАЧЕНИЕ > 0,80	
COEFFICIENTE DI DILATAZIONE TERMICA LINEARE COEFFICIENT OF LINEAR THERMAL EXPANSION - LINEARER WÄRMEAUSSDEHNUNGSKOEFFIZIENT COEFFICIENT DE DILATATION THERMIQUE LINEAIRE - COEFFICIENTE DE DILATACIÓN TÉRMICA LINEAL - КОЭФФИЦИЕНТ ЛИНЕЙНОГО ТЕРМИЧЕСКОГО РАСШИРЕНИЯ		EN ISO 10545-8	VALORE DICHIARATO DECLARED VALUE - ANGEGEBENER WERT VALEUR DÉCLARÉE - VALOR DECLARADO ЗАЯВЛЕННОЕ ЗНАЧЕНИЕ α ≈ 6,7x10 <sup>-6</sup> /C°	
RESISTENZA AGLI SBALZI TERMICI RESISTANCE TO THERMAL SHOCKS - BESTÄNDIGKEIT GEGEN TEMPERATURSCHWANKUNGEN RESISTANCE AUX CHOCS THERMIQUES - RESISTENCIA A LOS CHOQUES TÉRMICOS СТОЙКОСТЬ К ПЕРЕПАДАМ ТЕМПЕРАТУРЫ		EN ISO 10545-9	TEST SUPERATO SECONDO EN ISO 10545-1 TEST PASSED ACCORDING TO - TEST BESTANDEN NACH TEXTE DÉPASSÉ SELON - PRUEBA SUPERADA SEGÚN ИСПЫТАНИЕ ПРОЙДЕНО В СООТВЕТСТВИИ С NESSUN DANNO NO DAMAGE - KEIN SCHADEN AUCUN DOMMAGE - NINGUN DANO БЕЗ ПОВРЕЖДЕНИЙ	
DILATAZIONE ALL'UMIDITÀ (IN MM/M) MOISTURE EXPANSION (IN MM/M) - FEUCHTIGKEITSBEDINGTE AUSDEHNUNG (IN MM/M) - DILATATION À L'HUMIDITÉ (EN MM/M) - DILATACIÓN CON LA HUMEDAD (EN MM/M) - ВЛАЖНОСТНОЕ РАСШИРЕНИЕ (В ММ/М)		EN ISO 10545-10	VALORE DICHIARATO DECLARED VALUE - ANGEGEBENER WERT VALEUR DÉCLARÉE - VALOR DECLARADO ЗАЯВЛЕННОЕ ЗНАЧЕНИЕ MAX 0,1 mm / m	
RESISTENZA AL GELO FROST RESISTANCE - FROSTBESTÄNDIGKEIT - RESISTANCE AU GEL RESISTENCIA AL HIELO - МОРОЗОСТОЙКОСТЬ		EN ISO 10545-12	TEST SUPERATO SECONDO EN ISO 10545-1 TEST PASSED ACCORDING TO - TEST BESTANDEN NACH TEXTE DÉPASSÉ SELON - PRUEBA SUPERADA SEGÚN ИСПЫТАНИЕ ПРОЙДЕНО В СООТВЕТСТВИИ С NESSUN DANNO NO DAMAGE - KEIN SCHADEN AUCUN DOMMAGE - NINGUN DANO БЕЗ ПОВРЕЖДЕНИЙ	
RESISTENZA AI PRODOTTI CHIMICI USO DOMESTICO E ADDITIVI PER PISCINA RESISTANCE TO HOUSEHOLD AND SWIMMING POOL CHEMICAL PRODUCTS RBESTÄNDIGKEIT GEGEN HAUSHALTSCHENIKALIEN UND ZUSATZSTOFFE FÜR SWIMMINGPOOLS - RESISTANCE AUX PRODUITS CHIMIQUES USAGE DOMESTIQUE ET ADDITIFS POUR PISCINE - RESISTENCIA A LOS PRODUCTOS QUÍMICOS DE USO DOMÉSTICO Y ADITIVOS PARA PISCINA - СТОЙКОСТЬ К ДЕЙСТВИЮ БЫТОВЫХ ХИМИЧЕСКИХ СРЕДСТВ, ДОБАВКАМ В БАССЕЙНЫ		EN ISO 10545-13	B MIN CONFORME COMPLYING - ERFÜLLT CONFORME - CONFORME СООТВЕТСТВУЕТ	
RESISTENZA A BASSE CONCENTRAZIONI DI ACIDI E ALCALI RESISTANCE TO LOW CONCENTRATIONS OF ACIDS AND ALKALI - BESTÄNDIGKEIT BEI NIEDRIGEN KONZENTRATIONEN VON SÄUREN UND LAUGEN - RESISTANCE À BASSES CONCENTRATIONS D'ACIDES ET ALCALIS - RESISTENCIA A BAJAS CONCENTRACIONES DE ÁCIDOS Y ALCALIS - СТОЙКОСТЬ К ДЕЙСТВИЮ НИЗКИХ КОНЦЕНТРАЦИЙ КИСЛОТ И ЩЕЛОЧЕЙ		EN ISO 10545-13	VALORE DICHIARATO DECLARED VALUE - ANGEGEBENER WERT VALEUR DÉCLARÉE - VALOR DECLARADO ЗАЯВЛЕННОЕ ЗНАЧЕНИЕ CONFORME COMPLYING - ERFÜLLT CONFORME - CONFORME СООТВЕТСТВУЕТ	
RESISTENZA AD ALTE CONCENTRAZIONI DI ACIDI E ALCALI RESISTANCE TO HIGH CONCENTRATIONS OF ACIDS AND ALKALI - BESTÄNDIGKEIT BEI HOHEN KONZENTRATIONEN VON SÄUREN UND LAUGEN - RESISTANCE À HAUTES CONCENTRATIONS D'ACIDES ET ALCALIS - RESISTENCIA A ALTAS CONCENTRACIONES DE ÁCIDOS Y ALCALIS - СТОЙКОСТЬ К ДЕЙСТВИЮ ВЫСОКИХ КОНЦЕНТРАЦИЙ КИСЛОТ И ЩЕЛОЧЕЙ		EN ISO 10545-13	VALORE DICHIARATO DECLARED VALUE - ANGEGEBENER WERT VALEUR DÉCLARÉE - VALOR DECLARADO ЗАЯВЛЕННОЕ ЗНАЧЕНИЕ CONFORME COMPLYING - ERFÜLLT CONFORME - CONFORME СООТВЕТСТВУЕТ	
RESISTENZA ALLE MACCHIE RESISTANCE TO STAINS - FLECKENBESTÄNDIGKEIT RESISTANCE AUX TACHES - RESISTENCIA A LAS MANCHAS УСТОЙЧИВОСТЬ К ПЯТНООБРАЗОВАНИЮ		EN ISO 10545-14	VALORE DICHIARATO DECLARED VALUE - ANGEGEBENER WERT VALEUR DÉCLARÉE - VALOR DECLARADO ЗАЯВЛЕННОЕ ЗНАЧЕНИЕ CONFORME COMPLYING - ERFÜLLT CONFORME - CONFORME СООТВЕТСТВУЕТ	
CESSIONE DI PIOMBO E CADMIO LEAD AND CADMIUM DISCHARGE - ABGABE VON BLEI UND CADMIUM PERTE DE PLOMB ET CADMIUM - CESIÓN DE PLOMO Y CADMIO ВЫДЕЛЕНИЕ СВИНЦА И КАДМИЯ		EN ISO 10545-15	VALORE DICHIARATO DECLARED VALUE - ANGEGEBENER WERT VALEUR DÉCLARÉE - VALOR DECLARADO ЗАЯВЛЕННОЕ ЗНАЧЕНИЕ < AL LIMITE DI RILEVAMENTO < THAN INSTRUMENT LIMIT < UNMESSBARES WERT < LIMITE DE L'INSTRUMENT < LIMITE DEL INSTRUMENTO < НА ПРЕДЕЛЕ ОПРЕДЕЛИМОСТИ	

PER I CERTIFICATI SPECIFICI, E VALORI PUNTOALI, CONTATTARE FINCIBEC SPA - FOR SPECIFIC CERTIFICATES AND DATA, CONTACT FINCIBEC S.P.A. - FÜR SPEZIELLE ZERTIFIKATE UND PUNKTWERTE, FINCIBEC S.P.A. KONTAKTIEREN - POUR  
 LES CERTIFICATS SPÉCIFIQUES ET LES VALEURS PONCTUELLES, CONTACTER FINCIBEC S.P.A. - PARA LOS CERTIFICADOS ESPECÍFICOS Y LOS VALORES CONCRETOS, CONTACTE CON FINCIBEC S.P.A. - ВО ВОПРОСАХ СПЕЦИАЛЬНЫХ  
 СЕРТИФИКАТОВ И ПОКАЗАТЕЛЕЙ СВЯЖИТЕСЬ С FINCIBEC SPA.

ESCLUSO PEZZI SPECIALI ED ELEMENTI DECORATIVI  
 WITH THE EXCEPTION OF SPECIAL PIECES AND DECORS - A L'EXCEPTION DE PIÈCES SPÉCIALES ET ÉLÉMENTS DÉCORATIFS - AUSSCHLIEBLICH FORMSTÜCKE UND DEKORTEILE - EXCLUIDO PIEZAS ESPECIALES Y ELEMENTOS DECORATIVOS

★★★★★  
**NAXOS**<sup>®</sup>  
 CERAMICHE  
 FINCIBEC GROUP

**CHROMATICA**  
 CONCRETE & COLORS

FINE PORCELAIN STONEWARE  
 GRES FINE PORCELLANATO



**NAXOS**

Strada Statale 569, 169  
41014 - Solignano (Mo) Italy

Tel. +39 059 748811  
Fax +39 059 797376

info@naxos-ceramica.it  
www.naxos-ceramica.it

**FINCIBEC S.p.A.**

Sede legale: Via Valle d'Aosta, 47  
41049 Sassuolo (Mo) Italy  
Gruppo Fire S.R.L.

**FINCIBEC USA INC.**

420 Columbus Avenue  
Valhalla N.Y. 10595 USA  
info@fincibecusa.com



Fincibec S.p.A è socio di:

