

W O R N

heritage mood



ARIANA
CERAMICA ITALIANA

W O R N

heritage mood

*Il cuoio, morbido e gradevole al tatto, con l'usura
e lo scorrere del tempo acquista fascino e personalità.*

*Ariana ha re-interpretato questo elemento iconico
sulla superficie ceramica, offrendone una visione del tutto inedita.*

*A material with a soft, pleasant touch, worn leather
acquires unique charm and personality over the course of time.*

*In a totally new concept, Ariana has reinterpreted
this iconic material on a ceramic surface.*

SURFACES

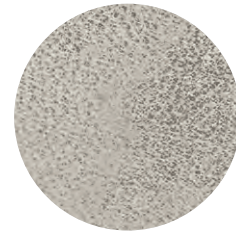
NATURALE/NATURAL



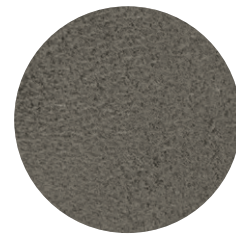
LAPPATO/HONED



COLORS



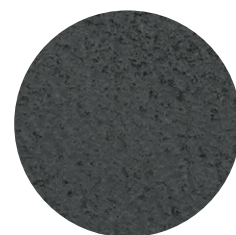
STONE



MUD



COPPER




SHADOW

LASTRE IN GRES PORCELLANATO A MASSA COLORATA
FULL BODY COLORED PORCELAIN SLABS



SIZES

120x270/48"x108" 

120x120/48"x48"
30x120/12"x48"
80x80/32"x32"
60x60/24"x24"
10x60/4"x24"



MIX&STYLE



I progetti ARIANA si sviluppano all'interno di una gamma di formati modulari rettificati mono-calibro, che permette di combinare fra loro diverse collezioni. A questo si aggiunge la sensibilità stilistica di Ariana, che ha selezionato nuances e colorazioni con cui costruire accostamenti di materie sempre nuovi e interessanti.

The ARIANA ceramic projects are part of a range of single-calibre rectified modular sizes that allow for coordinated use of different collections. Ariana has also exploited its stylistic sensibility to select the ideal colours and shades for these interesting new combinations of materials.

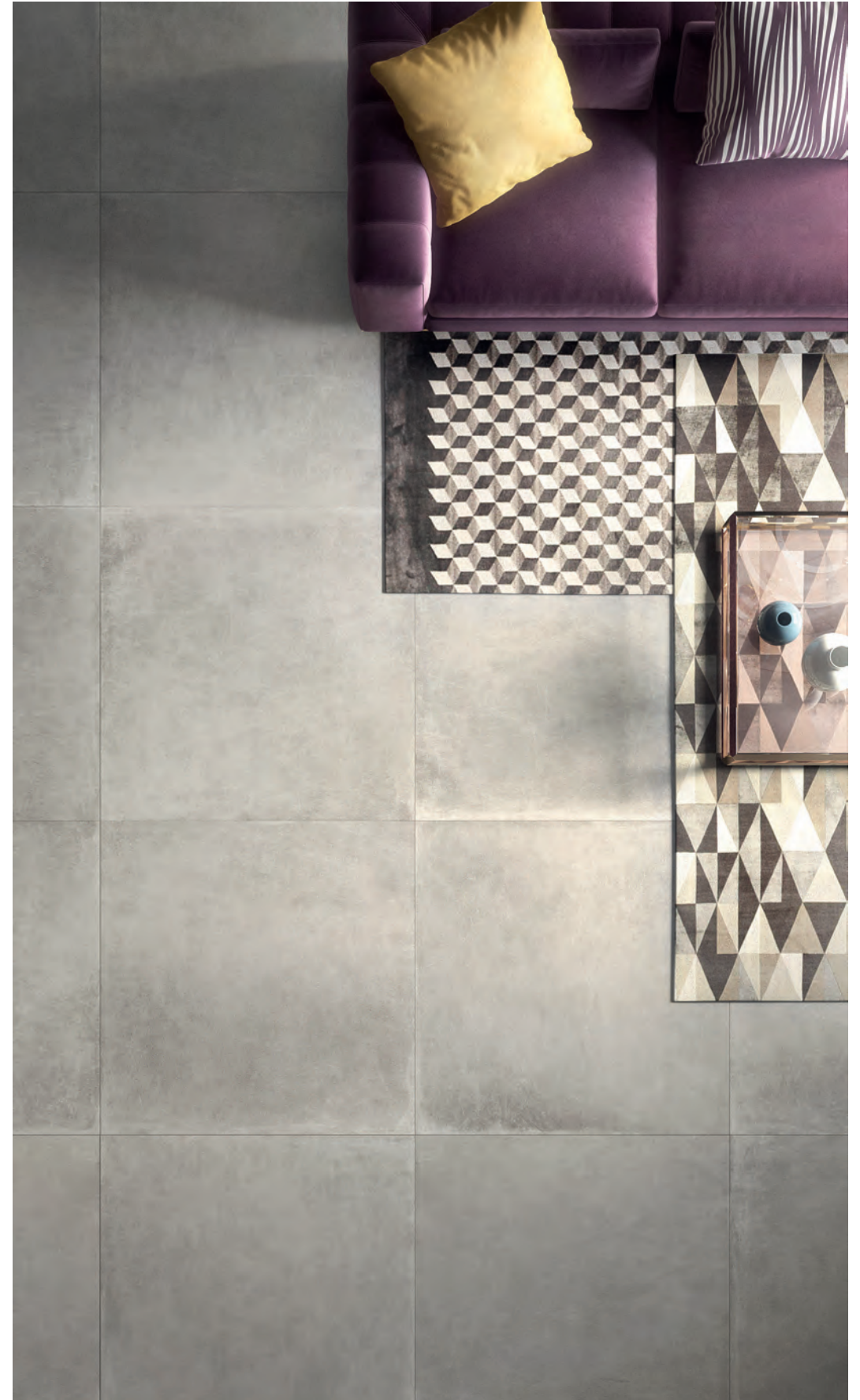


*futura cenere
worn copper
worn stone*



*worn copper
mineral fog*

STONE





wall: WORN stone 120x270 rett.
floor: WORN stone 120x120 rett. countertop kitchen: WORN stone 120x270 rett.



*countertop kitchen: WORN stone 120x270 rett.
floor: WORN stone 120x120 rett.*





wall: WORN stone 120x270 rett., copper 120x270 rett./30x120 rett., remake 30x120 rett.
floor: WORN stone 120x120 rett.
top: WORN copper 120x270 rett. washbasin: WORN stone 120x270 rett.



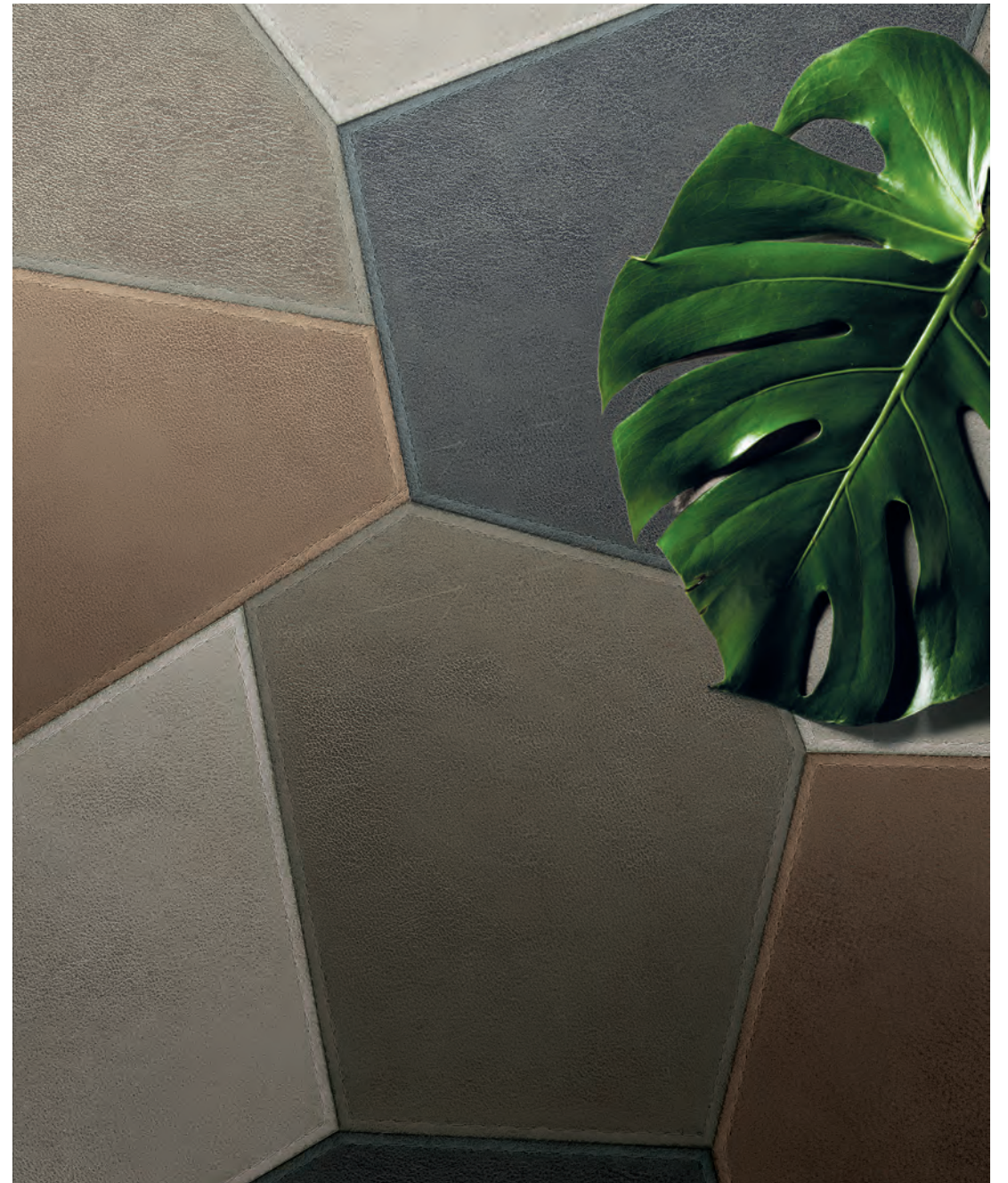
*wall: WORN stone 120x270 rett.
floor: WORN stone 120x120 rett.*



*wall: WORN copper 120x270 rett. floor: WORN stone 120x120 rett.
top: WORN copper 120x270 rett. washbasin: WORN stone 120x270 rett.*



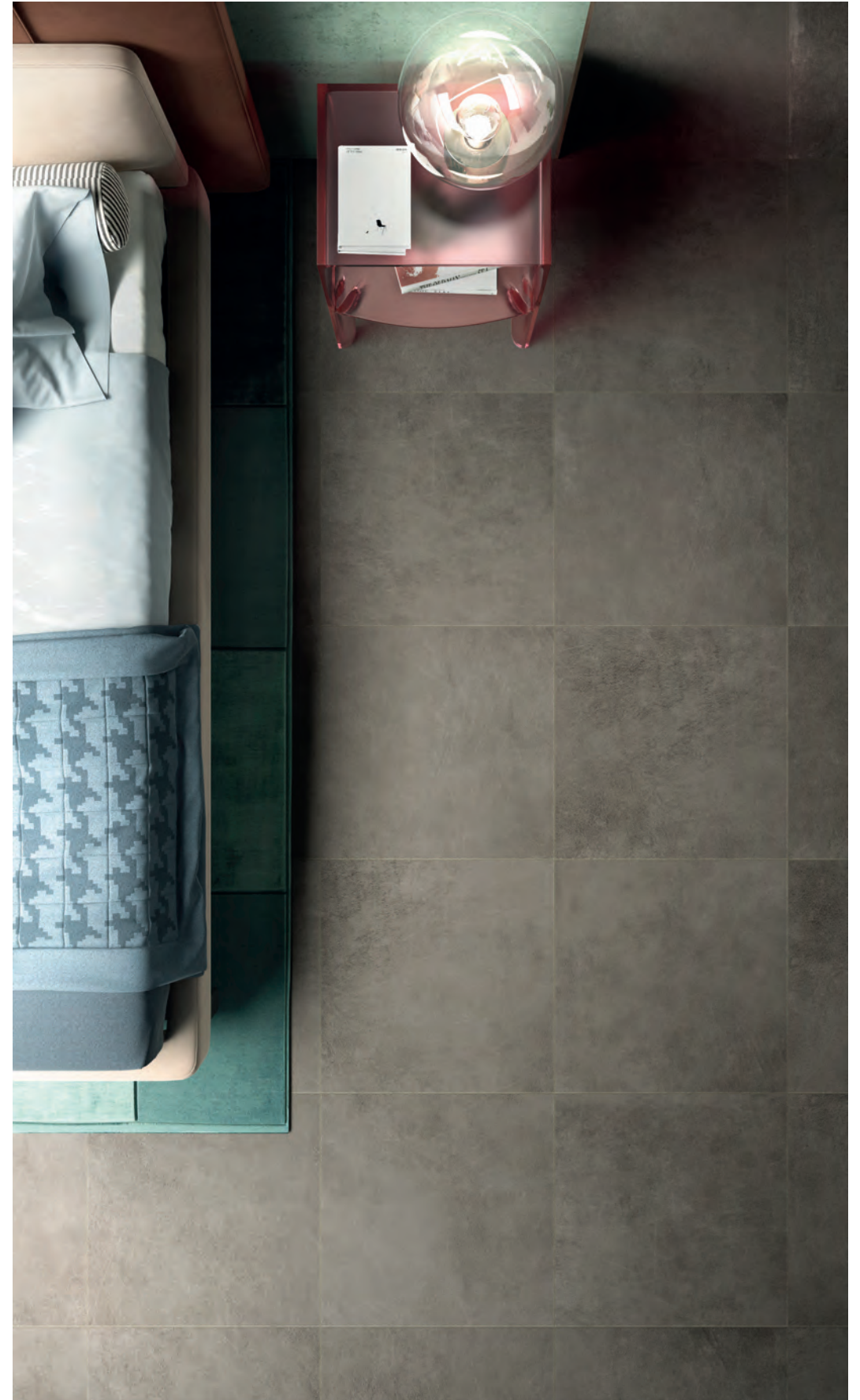
*wall: WORN stone 120x270.
floor: WORN remake 120x120 rett.*





wall: *WORN stone 30x120 rett., FUTURA cenere 60x120 rett.*
floor: *FUTURA cenere 60x120 rett. top: WORN copper 120x270 rett.*

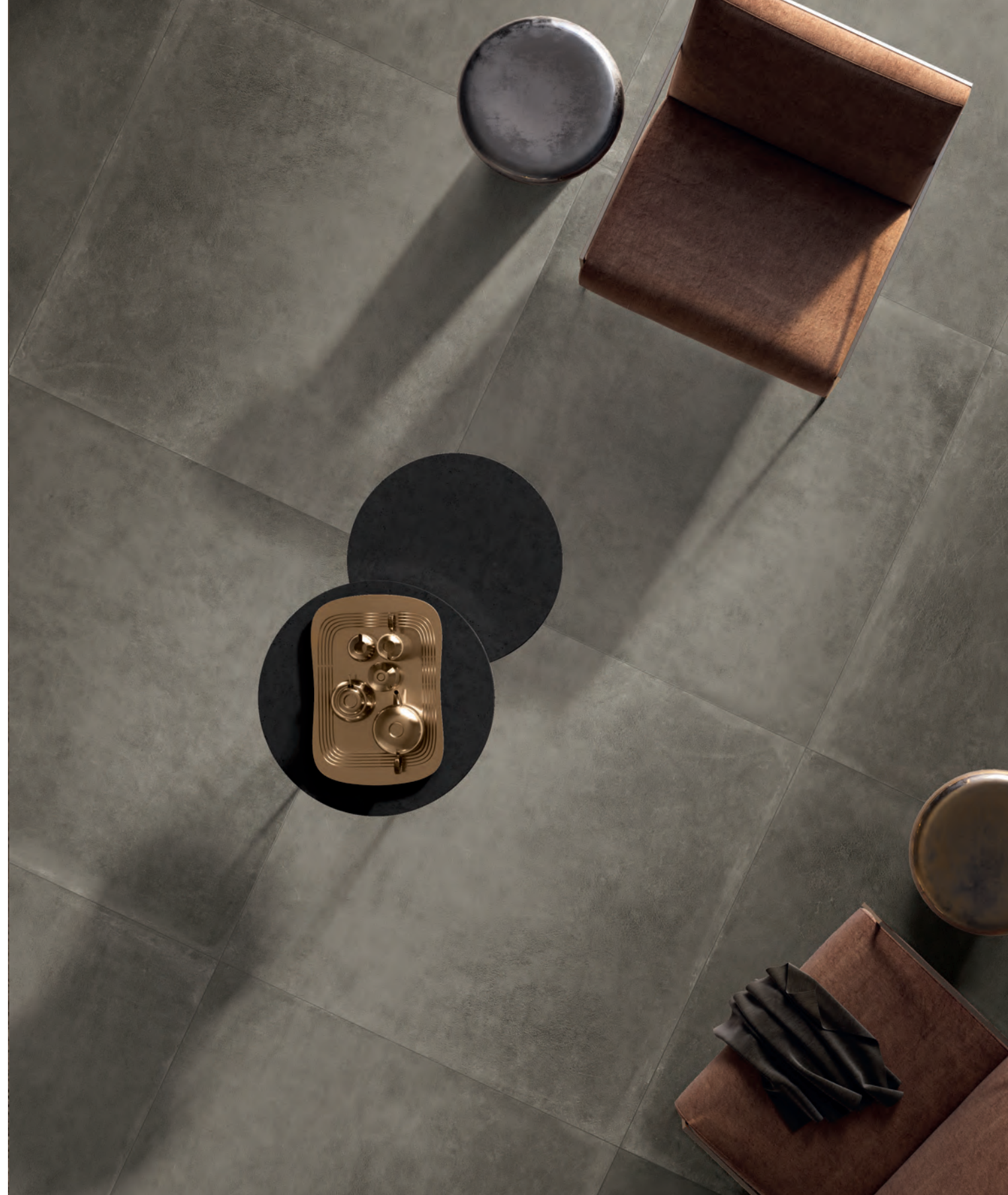
MUD





wall: WORN stone 10x60 rett., mud 10x60 rett., copper 10x60 rett., shadow 10x60 rett./shadow 30x120 rett.
 floor: WORN mud 60x60 rett. top: WORN stone 120x270 rett.





floor: WORN mud 120x120 rett.



floor: WORN mud 60x60 rett., copper 10x60 rett.



COPPER

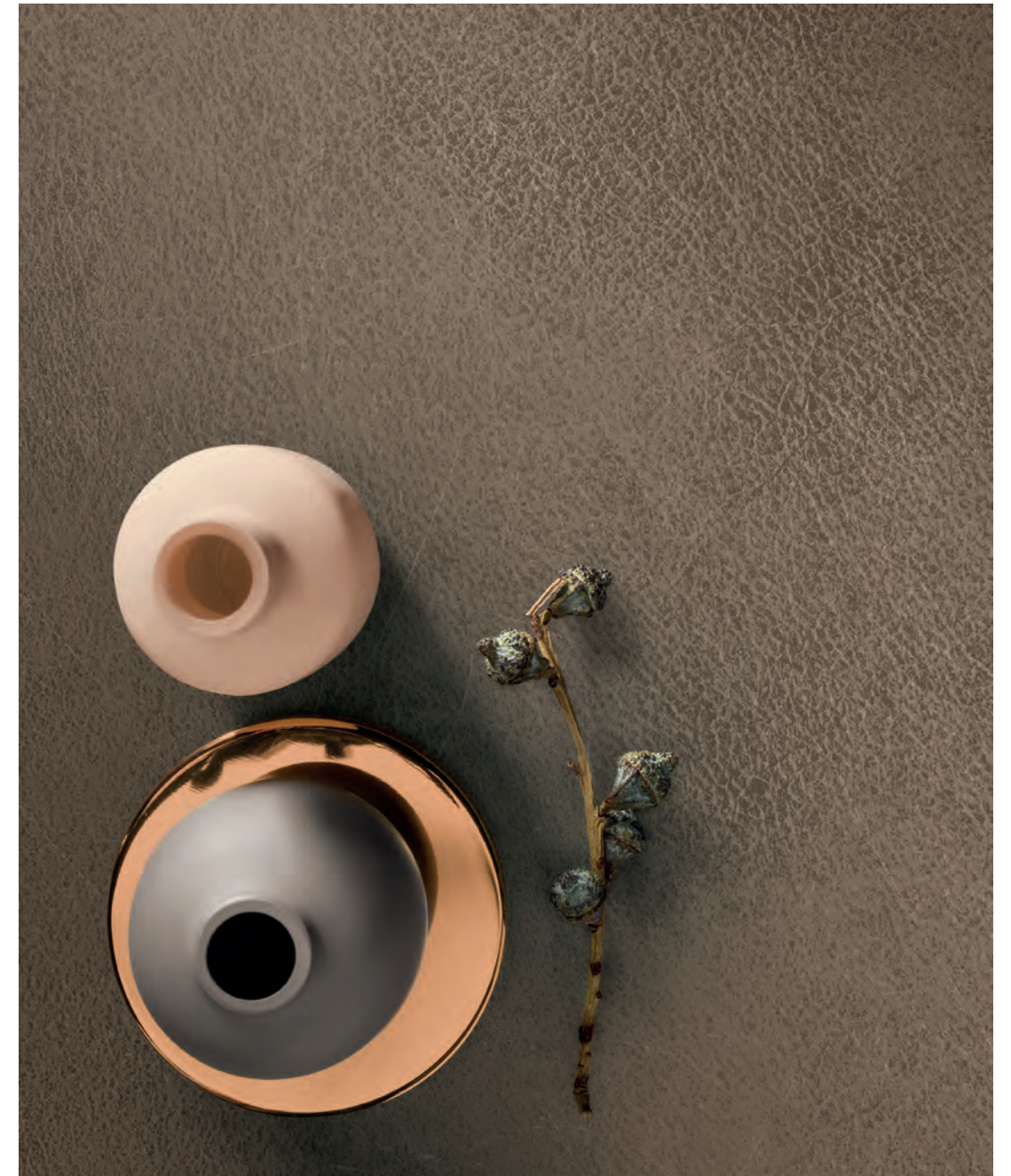




wall: *WORN copper 120x270 lapp.*
floor: *WORN copper 120x120 lapp.*



wall: MINERAL graphite 120x240 rett.
floor: WORN copper 80x80 rett.



SHADOW





floor: WORN shadow 80x80 rett.



floor: WORN shadow 80x80 rett.



wall: WORN shadow rombo 30 rett.

STONE

LASTRE IN GRES PORCELLANATO A MASSA COLORATA
FULL BODY COLORED PORCELAIN SLABS

WIDE
SUPERSIZE SLABS

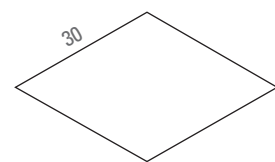


6 mm

| | |
|-----------------|---------|
| * 120x270 Rett. | 0003036 |
| * 120x270 Lap. | 0003038 |

9 mm

| | |
|---------------|---------|
| 120x120 Rett. | 0002176 |
| 120x120 Lap. | 0002181 |
| 30x120 Rett. | 0002238 |
| 80x80 Rett. | 0002203 |
| 60x60 Rett. | 0002907 |
| 60x60 Lap. | 0002911 |
| 10x60 Rett. | 0002915 |



ROMBO 30 Rett. 0002208
⊕ 7 = 0,54 mq

* Fino ad esaurimento scorte l'art. verrà consegnato a spessore 7 mm.

The item will be delivered 7 mm thick until stocks are exhausted.

120x270

COPPER

LASTRE IN GRES PORCELLANATO A MASSA COLORATA
FULL BODY COLORED PORCELAIN SLABS

WIDE
SUPERSIZE SLABS

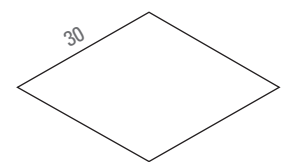


6 mm

| | |
|-----------------|---------|
| * 120x270 Rett. | 0003037 |
| * 120x270 Lap. | 0003039 |

9 mm

| | |
|---------------|---------|
| 120x120 Rett. | 0002177 |
| 120x120 Lap. | 0002182 |
| 30x120 Rett. | 0002196 |
| 80x80 Rett. | 0002204 |
| 60x60 Rett. | 0002908 |
| 60x60 Lap. | 0002912 |
| 10x60 Rett. | 0002916 |



ROMBO 30 Rett. 0002209
⊕ 7 = 0,54 mq

* Fino ad esaurimento scorte l'art. verrà consegnato a spessore 7 mm.

The item will be delivered 7 mm thick until stocks are exhausted.

120x270

MUD

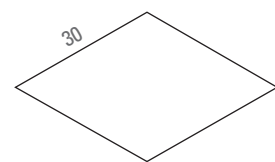
LASTRE IN GRES PORCELLANATO A MASSA COLORATA
FULL BODY COLORED PORCELAIN SLABS

WIDE
SUPERSIZE SLABS

9 mm



| | |
|---------------|---------|
| 120x120 Rett. | 0002178 |
| 120x120 Lap. | 0002183 |
| 30x120 Rett. | 0002239 |
| 80x80 Rett. | 0002205 |
| 60x60 Rett. | 0002909 |
| 60x60 Lap. | 0002913 |
| 10x60 Rett. | 0002917 |



ROMBO 30 Rett. 0002210
⊕ 7 = 0,54 mq

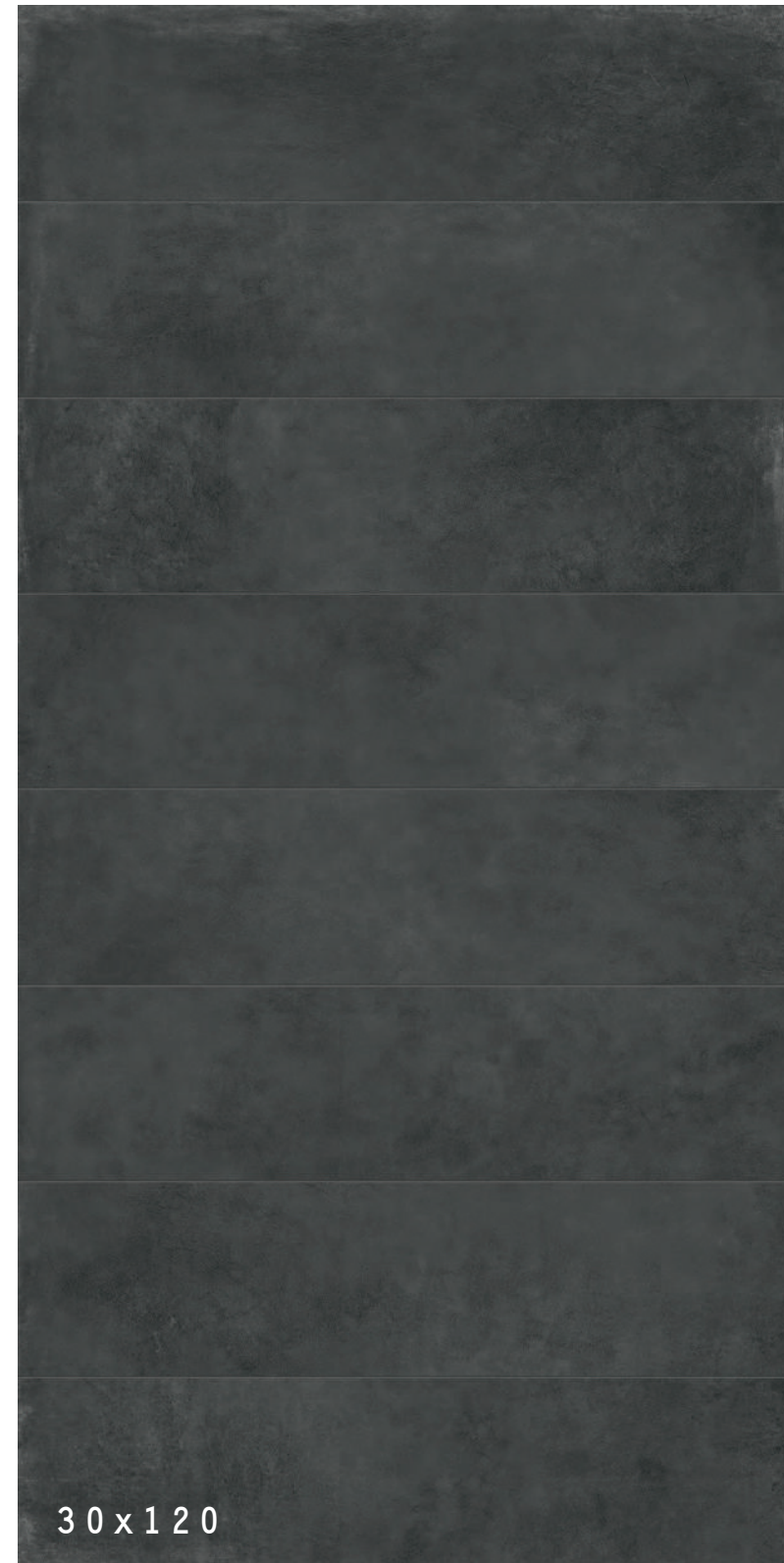
120 x 120

SHADOW

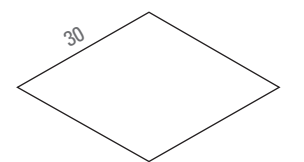
LASTRE IN GRES PORCELLANATO A MASSA COLORATA
FULL BODY COLORED PORCELAIN SLABS

WIDE
SUPERSIZE SLABS

9 mm



| | |
|---------------|---------|
| 120x120 Rett. | 0002180 |
| 120x120 Lap. | 0002185 |
| 30x120 Rett. | 0002197 |
| 80x80 Rett. | 0002207 |
| 60x60 Rett. | 0002910 |
| 60x60 Lap. | 0002914 |
| 10x60 Rett. | 0002918 |



ROMBO 30 Rett. 0002212
⊕ 7 = 0,54 mq

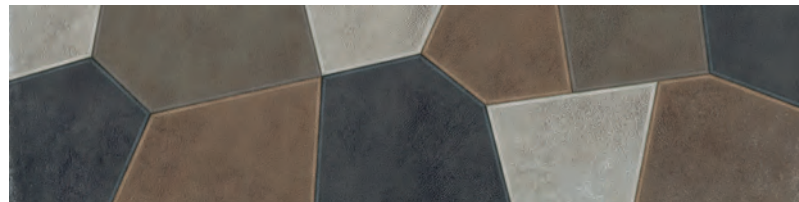
30 x 120

WORN

LASTRE IN GRES PORCELLANATO A MASSA COLORATA
FULL BODY COLORED PORCELAIN SLABS



0003266 Worn Remake
120x120 Rett.



0003267 Worn Remake
30x120 Rett.

▼
9 mm
▲

DECORI PER RIVESTIMENTO

wall tiles decorations



0000086 Matita Alluminio
0,5x120 Box Pz 4



0000087 Matita Alluminio White
0,5x120 Box Pz 4



0000088 Matita Alluminio Black
0,5x120 Box Pz 4



0000556 Matita Alluminio Rame
0,5x120 Box Pz 4



0000557 Matita Alluminio Bronzo
0,5x120 Box Pz 4

Articoli realizzati in alluminio per l'uso a parete, adatti a raccordare
piastrelle di diverso spessore (9 mm / 7 mm)
Aluminium strip for use between wall tiles of different thicknesses
(9 mm / 7 mm)

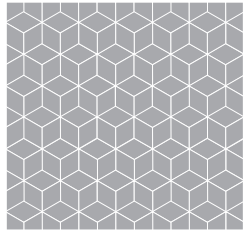


*wall: WORN copper 30x120 rett., remake 30x120 rett.
floor: WORN stone 120x120 rett.*

WORN

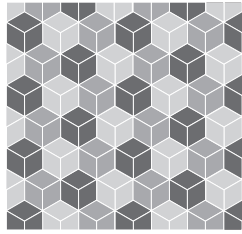
SCHEMI DI POSA INSTALLATION PATTERNS

06 / Monocolore



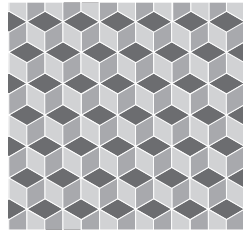
Rombo Col.1 ■ 100%

06.1 / 3 Colori



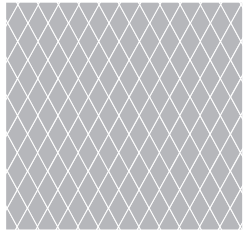
Rombo Col.1 ■ 33,3%
Rombo Col.2 ■ 33,3%
Rombo Col.3 ■ 33,3%

06.2 / 3 Colori



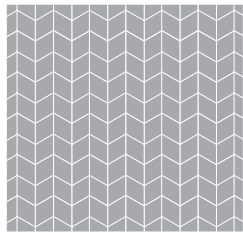
Rombo Col.1 ■ 33,3%
Rombo Col.2 ■ 33,3%
Rombo Col.3 ■ 33,3%

08 / Monocolore



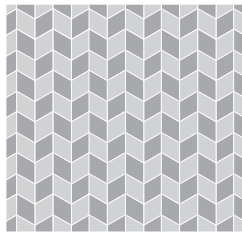
Rombo Col.1 ■ 100%

07 / Monocolore



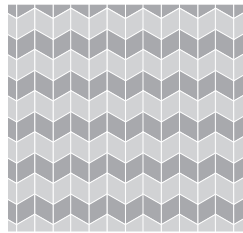
Rombo Col.1 ■ 100%

07.1 / 2 Colori



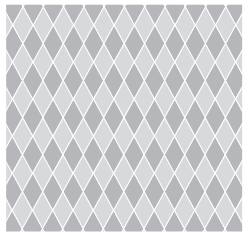
Rombo Col.1 ■ 50%
Rombo Col.2 ■ 50%

07.1 / 2 Colori



Rombo Col.1 ■ 50%
Rombo Col.2 ■ 50%

08.1 / 2 Colori



Rombo Col.1 ■ 50%
Rombo Col.2 ■ 50%

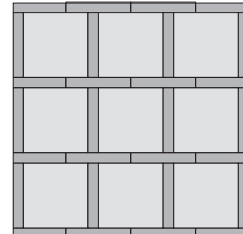
wall: WORN stone-mud rombo 30 rett.



WORN

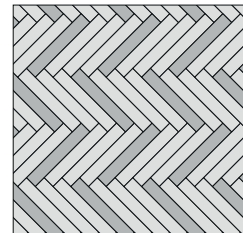
SCHEMI DI POSA INSTALLATION PATTERNS

1.1 / 2 Colori



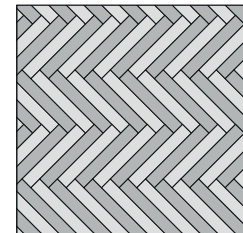
60x60 ■ 75%
10x60 ■ 25%

2.1 / 2 Colori



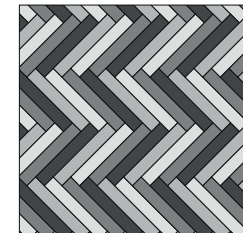
10x60 ■ 75%
10x60 ■ 25%

2.2 / 2 Colori



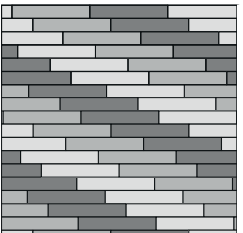
10x60 ■ 50%
10x60 ■ 50%

2.3 / 4 Colori



10x60 ■ 25%
10x60 ■ 25%
10x60 ■ 25%
10x60 ■ 25%

3.1 / 3 Colori



10x60 ■ 33.3%
10x60 ■ 33.3%
10x60 ■ 33.3%

floor: WORN mud 60x60 rett., copper 10x60 rett.



PEZZI SPECIALI. SPECIAL TRIMS.

▼
9 mm
▲

| | Battiscopa 5,5x60 | Battiscopa 5,5x80 | Battiscopa 5,5x120 | Gradone Top 32x120x4,5x2 | Angolare Top sx 32x120x4,5x2 | Angolare Top dx 32x120x4,5x2 |
|--------|----------------------|----------------------|-----------------------|-----------------------------|---------------------------------|---------------------------------|
| Rett. | Box Pz 10 | Box Pz 8 | | Box Pz 1 | Box Pz 1 | Box Pz 1 |
| Stone | 0002919 | 0002218 | - | 0002223 | 0002228 | 0002233 |
| Copper | 0002920 | 0002219 | - | 0002224 | 0002229 | 0002234 |
| Mud | 0002921 | 0002220 | - | 0002225 | 0002230 | 0002235 |
| Shadow | 0002922 | 0002222 | - | 0002227 | 0002232 | 0002237 |
| Lapp. | Box Pz 10 | | Box Pz 6 | Box Pz 1 | Box Pz 1 | Box Pz 1 |
| Stone | 0003268 | - | 0003249 | 0003253 | 0003257 | 0003261 |
| Copper | 0003269 | - | 0003250 | 0003254 | 0003258 | 0003262 |
| Mud | 0003270 | - | 0003251 | 0003255 | 0003259 | 0003263 |
| Shadow | 0003271 | - | 0003252 | 0003256 | 0003260 | 0003264 |

▼
9 mm
▲

| | Gradone Jolly 40x120x20 |
|--------|----------------------------|
| Rett. | Box Pz 1 |
| Stone | 0004496 |
| Copper | 0004497 |
| Mud | 0004498 |
| Shadow | 0004499 |
| Lapp. | Box Pz 1 |
| Stone | 0004500 |
| Copper | 0004501 |
| Mud | 0004502 |
| Shadow | 0004503 |

IMBALLI. PACKAGING.

| F.to nominale Nominal size | F.to reale (mm) Work size (mm) | Spessore Thickness | Tipologia imballo Type of packing | Lastre/Imballo Slabs/Packing | Pz/Imballo Pcs/Packing | Mq/Scatola Sqm/Box | Kg/Scatola Kg/Box | Scatole/Imballo Box/Packing | Mq totali Sqm total | Kg/Imballo Kg/Packing | Kg totali Kg total |
|-------------------------------|-----------------------------------|-----------------------|-----------------------------------------------|---------------------------------|---------------------------|-----------------------|----------------------|--------------------------------|------------------------|--------------------------|-----------------------|
| 120x270 rett/lapp 48"x108" | 1194x2700 | 6 mm | Cassa Crate | 18 | - | - | - | - | 58,32 | 112 | 987 |
| | | | Cavalletto Rack pallet | 36 | - | - | - | - | 116,64 | 115 | 1.865 |
| | | | Cavalletto container Container Rack pallet | 36 | - | - | - | - | 116,64 | 130 | 1.880 |
| 120x120 rett/lapp 48"x48" | 1194x1194 | 9 mm | Pallet con sponde Pallet with sides | 36 | 2 | 2,88 | 56,16 | 18 | 51,84 | 40 | 1,051 |
| 30x120 rett 12"x48" | 297x1194 | 9 mm | Pallet | 144 | 4 | 1,44 | 28,00 | 36 | 51,84 | 20 | 1,028 |
| 80x80 rett 32"x32" | 797,25x797,25 | 9 mm | Pallet | 88 | 2 | 1,28 | 25,00 | 44 | 56,32 | 20 | 1,120 |
| 60x60 rett 24"x24" | 596x596 | 9 mm | Pallet | 120 | 3 | 1,08 | 21,20 | 40 | 43,20 | 20 | 868 |
| 10x60 rett 4"x24" | 97,6x596 | 9 mm | Pallet | 768 | 16 | 0,96 | 19,00 | 48 | 46,08 | 20 | 930 |

L'unità minima di vendita per tutti gli articoli (fondi, decori e pezzi speciali) è la scatola completa.

The minimum sales quantity for all items (plain tiles, decorations and special trims) is one full box.

I dati relativi agli imballi sono aggiornati al momento della stampa del catalogo e pertanto possono subire variazioni nel corso del tempo.

Data referring to packaging have been update at time of printing; the actual data may be slightly different.

Pezzi speciali e decori per effetto delle lavorazioni, possono presentare variazioni di tonalità.

Due to working process special trims and decors, may show variation in tonality.

WIDE

SUPERSIZE SLABS

CERAMIC R-EVOLUTION

Il progetto WIDE Ariana parte dalla rivoluzionaria tecnologia produttiva CONTINUA+, che permette di produrre lastre in gres porcellanato robuste e leggere allo stesso tempo, grazie allo spessore ridotto di 6 mm, fino alla dimensione di 120x270 cm.

Il nuovo sistema di pressatura prevede la compattazione a secco delle materie prime e consente di ottenere superfici particolarmente apprezzabili sia per la qualità estetica che per le performance tecniche.

Ariana's WIDE collection consists of tough yet lightweight porcelain slabs with a thickness of just 6 mm and a size of 120x270 cm produced using the revolutionary CONTINUA+ technology. The new pressing system involves dry compaction of raw materials and is able to produce surfaces that combine excellent aesthetic quality with outstanding technical performance.



WIDE & STRONG

WIDE è perfettamente idoneo sia per il rivestimento che per la pavimentazione, in ambito residenziale e commerciale. Lo spessore 6 mm consente di mantenere un'ottima resistenza al carico di rottura reale.

WIDE is ideal as both a floor and wall covering in residential and commercial projects. The 6 mm thickness enables it to maintain excellent breaking strength in real situations.



LITE GOES WIDE

Lo spessore di 6 mm consente di ridurre il peso per mq con interessanti vantaggi in termini di maneggevolezza e movimentazione.

The 6 mm thickness results in a reduced weight per square metre, bringing significant advantages in terms of ease of working and handling.



WIDE IS LEVELING

La combinazione fra impasto ad elevata plasticità, spessore e grande dimensione, dona particolare elasticità al prodotto, per ottenere risultati di posa sempre impeccabili.

The combination of a body with high plasticity, thickness and dimensions makes for a highly elastic product that delivers consistently flawless results.



EASY AS WIDE

La formulazione dell'impasto, unita alla compattazione a secco e alla cottura in forni di nuova concezione, genera un gres particolarmente facile da tagliare e lavorare.

The chemical formulation of the body combined with the raw material dry compaction process produces a porcelain slab that is easy to cut and work with.



WIDE MEANS GREEN

L'impasto contiene il 40% minimo di materie prime di qualità recuperate da altri processi produttivi, per questo i prodotti WIDE possono essere accreditati all'interno del sistema internazionale LEED.

As the body contains a minimum of 40% high-quality raw materials recycled from other production processes, WIDE collection products qualify for LEED international certification.

PESO WEIGHT

Ariana 9 mm = 19,5 Kg x mq

Ariana 7 mm = 17,5 Kg x mq

Ariana 6 mm = 15,0 Kg x mq

NEW DIMENSIONS

Uno degli obiettivi del progetto WIDE è quello di fornire un materiale ceramico tecnologicamente avanzato facilmente utilizzabile in contesti anche molto diversi, per dimensione e per destinazione d'uso. WIDE è un vero e proprio programma di formati, tutti rettificati, pensati per coprire a 360° le esigenze legate alla progettazione, a partire dagli spazi residenziali, fino alle grandi opere in ambito pubblico e commerciale.

One of the aims of the WIDE project is to supply a hi-tech ceramic material that is easy to use in very different sizes and applications. WIDE comes in a large selection of sizes, all rectified, ideal for uses ranging from residential through to large-scale works in public and commercial spaces.

EVERYWHERE YOU LIKE

Tenendo conto delle principali qualità del materiale, tra cui la robustezza, la resistenza agli sbalzi termici, oltre allo spessore contenuto e alla facilità di lavorazione, le grandi lastre WIDE ampliano la destinazione d'uso del gres porcellanato. Sempre meno fughe e sempre più spazio alla creatività di progettisti e interior designers, che grazie ai prodotti WIDE possono apprezzare la versatilità di una ceramica senza più confini.

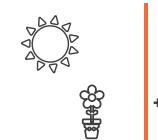
Taking account of the material's key qualities, including strength, thermal shock resistance, low thickness and ease of working, the WIDE large-size slabs extend the fields of use of porcelain. The WIDE collection has fewer joints while giving enormous creative freedom to architects and interior designers, who appreciate the versatility of this ceramic surface without limits.



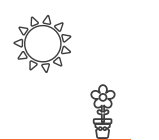
PAVIMENTI INTERNI
INDOOR FLOORS



RIVESTIMENTI INTERNI
INDOOR WALLS



FACCIAE ESTERNE INCOLLATE E VENTILATE
GLUED AND VENTILATED EXTERIOR FAÇADES



PAVIMENTI AREE ESTERNE
OUTDOOR FLOORS



PIANI LAVORO CUCINE
KITCHEN COUNTERTOPS



TOP E FINITURE PER AMBIENTI BAGNO
BATHROOM VANITY TOPS AND SHELVES



ELEMENTI DI ARREDO E DESIGN PER INTERNI
INTERIOR FURNISHING AND DESIGN ELEMENTS

CARATTERISTICHE TECNICHE. TECHNICAL CHARACTERISTICS.

CLASSIFICAZIONE SECONDO NORME UNI EN 14411 (ISO 13006) - ALLEGATO G - Gruppo Bla
 CLASSIFICATION IN ACCORDANCE WITH UNI EN 14411 (ISO 13006) - ANNEX G - Group Bla

| GRES PORCELLANATO A MASSA COLORATA FULL BODY COLOURED PORCELAIN TILES | NORMA NORM | VALORE PRESCRITTO DALLE NORME VALUE PRESCRIBED FROM THE NORMS | VALORE ARIANA ARIANA VALUE Worn naturale |
|--------------------------------------------------------------------------|------------------------|-----------------------------------------------------------------------------------------------------------------------------------------------------------------------------------------------------------------------------------------------------|------------------------------------------------|
| RESISTENZA AL GELO FROST RESISTANCE | UNI EN ISO 10545/12 | RICHIESTA REQUIRED | INGELIVO FROST PROOF |
| RESISTENZA ALLO SCIVOLAMENTO SLIP RESISTANCE | B.C.R.A. C.A. | $\mu < 0,19$ SCIVOLOSITÀ PERICOLOSA - DANGEROUSLY SLIPPERY $0,20 < \mu < 0,39$ SCIVOLOSITÀ ECCESSIVA - EXCESSIVELY SLIPPERY $0,40 < \mu < 0,74$ ATTRITO SODDISFACENTE - SATISFACTORY GRIP $\mu > 0,75$ ATTRITO ECCELLENTE - EXCELLENT GRIP | > 0,40 |
| | B.C.R.A. G.B. | | > 0,40 |
| | ASTM C 1028 (S.C.O.F.) | SLIP RESISTANT (> 0,60) | > 0,60 DRY > 0,60 WET |
| | DIN 51130 | IN FUNZIONE DELL'AMBIENTE O DELLA ZONA DI LAVORO BASING ON THE ENVIRONMENT OR THE WORKING AREA | R10 |
| | DIN 51097 | - | A + B |
| | ANSI A 137-1:2012 | - | > 0,42 |

| | | | | | |
|------------------------------------------|----|--------------------------------------------------------------------------------------------------------------------------------|------------------------------------------------------------------------------------------------------------------------------|-----------------------------------------------------------------------------------------------------------------------------------|-------------------------------------------------------------------------------------------------------------------------------------|
| VARIAZIONE CROMATICA SHADES VARIATION | V2 |  aspetto uniforme uniform appearance V1 |  lieve variazione slight variation V2 |  moderata variazione moderate variation V3 |  forte variazione substantial variation V4 |
|------------------------------------------|----|--------------------------------------------------------------------------------------------------------------------------------|------------------------------------------------------------------------------------------------------------------------------|-----------------------------------------------------------------------------------------------------------------------------------|-------------------------------------------------------------------------------------------------------------------------------------|



19.1
 La riproduzione dei colori è approssimativa.
 Colour reproduction approximate.

Ceramica Ariana - Brand of ABK Group Industrie Ceramiche s.p.a.
 S.S. 569 di Vignola n° 226, 41014 Solignano di Castelvetro (MO) - Italy
 Tel +39 059 9752021 - Fax +39 059 9752230
www.ariana.it - #arianaceramiche



ARIANA
CERAMICA ITALIANA