

FONDOVALLE

**DRE
AM**



BEYOND REALITY



DREAM
PORCELAIN STONEWARE 120X278

NATURE DISSOLVES INTO THE LIGHTNESS OF THE FABRIC

La natura si stempera nella leggerezza del tessuto | La nature s'estompe dans la légèreté du tissu | Die Natur löst sich in der Leichtigkeit des Gewebes auf | Природа растворяется в легкости ткани

Un progetto giocato fra trame di lino e decorazioni ispirate alla natura. Lastre di grande dimensione in gres porcellanato accolgono tracce di boschi e giardini evanescenti, tele dipinte interpretate dalla mano di un'artista che rivestono con grazia ogni spazio, da ammirare e toccare. Morbide vibrazioni entrano all'interno dell'architettura come un tessuto, restituendo suggestivi effetti "wallpaper" di grandi dimensioni, con tutti i vantaggi del gres: impermeabilità, durabilità e facilità di pulizia.

A collection that plays on the textures of linen and nature-inspired accents. Oversize porcelain stoneware slabs provide a background for the delicate forms of woods and gardens. Like painted canvases, interpreted by the hand of an artist, they bring elegance to any interior, urging the beholder to touch and admire them. Soft moods merge with the architecture like a fabric in these large, stunning wallpaper-effect panels with all the advantages of stoneware (water-resistance, long life, and an easy-to-clean finish).

Un projet qui se joue entre des trames de lin et des décorations inspirées par la nature. De grandes dalles de grès cérame contiennent des traces de forêts et de jardins évanescents, des toiles peintes interprétées par une main d'artiste qui couvrent gracieusement tout espace, pour être admirées et touchées. De douces vibrations entrent dans l'architecture comme un tissu, restituant des effets

« papier peint » suggestifs de grandes dimensions, avec tous les avantages du grès : imperméabilité, durabilité et facilité de nettoyage.

Ein zwischen Leinenstrukturen und ab der Natur inspirierten Dekorationen gespielter Entwurf. Großformatige Platten aus Feinsteinzeug nehmen Spuren von dahinschwindenden Wäldern und Gärten auf, bemalte Leinwände, die von der Hand eines Künstlers interpretiert wurden und jeden Raum anmutig kleiden, um bewundert und berührt zu werden. Sanfte Vibrationen treten in die Architektur wie ein Gewebe ein und lassen eindrucksvolle „Wallpaper“-Effekte mit großen Abmessungen und allen Vorteilen des Feinsteinzeugs entstehen: Undurchlässigkeit, Haltbarkeit und einfache Reinigung.

В основе этого проекта лежат текстура льна и декор, черпающий вдохновение в красоте природы. На крупноформатных плитах из керамогранита парят размытые контуры лесов и садов. Это - нарисованные художником картины, изящно облицовывающие любые пространства, которыми можно любоваться и к которым можно прикоснуться рукой. Мягкие текстуры ткани оформляют интерьеры очаровательными эффектами больших орнаментов обоевого типа, но со всеми преимуществами керамогранита: влагостойкость, долговечность и простота ухода.

DREAM
PORCELAIN STONEWARE 120X278

SUBTLE COLOURS AND SENSORY FEATURES

Colori e sensazioni di profonda delicatezza | Des couleurs et des sensations profondément délicates |
Farben und Eindrücke von tiefer Zartheit | Цвета и ощущения, пронизанные глубокой нежностью

Dream si ispira alle trame fini e naturali di un lino artigianale: uno dei tessuti più antichi del mondo e ancora oggi utilizzato ampiamente nell'interior design per la sua estetica semplice ma raffinata. Un intreccio leggero e "disegnato" attraversa lastre sottili di 120x278 cm proposte in tre tonalità: "Cotton" un bianco fresco e luminoso, "Navy Blue" e "Sage", due nuance dai cromatismi polverosi che richiamano i colori del cielo e della natura. Dream valorizza la decorazione per la sua capacità di trasferire personalità e ricchezza agli ambienti, da abbinare a superfici effetto legno, pietra e cemento per un'estetica contemporanea e ricercata.

Dream is inspired by the delicate, natural textures of a handcrafted linen. One of the oldest fabrics in the world, linen is still widely favoured in the interior design world for its simple yet stylish looks. Slender slabs measuring 120x278 cm feature a delicate texture with a 'designed' effect in three shades: "Cotton" - a cool, bright white, and "Navy Blue" and "Sage", which are two dusty tones that evoke the hues of the skies and of nature. Dream enhances décor by adding personality and richness. Ideal for use with wood, stone, and concrete-effect surfaces for a refined contemporary aesthetic.

Dream s'inspire des trames fines et naturelles d'un lin artisanal : l'un des plus anciens tissus du monde et encore largement utilisé aujourd'hui dans la décoration d'intérieur pour son esthétique simple mais raffinée. Un tissage léger et « dessiné » traverse de fines dalles de 120x278 cm proposées en trois teintes : « Cotton », un blanc frais et lumineux, « Navy Blue » et « Sage », deux nuances de chromatismes poudreux qui rappellent les couleurs du ciel et de la nature. Dream met en valeur la décoration grâce à sa capacité à transférer

la personnalité et la richesse des pièces, à se marier avec des surfaces effet bois, pierre et béton pour une esthétique contemporaine et raffinée.

Dream wird von den feinen und natürlichen Texturen eines handwerklichen hergestellten Leinens inspiriert: einem der ältesten Stoffe der Welt, der aufgrund seiner einfachen, aber raffinierten Ästhetik heute noch in der Innenarchitektur weit verbreitet ist. Ein leichtes und "gezeichnetes" Geflecht durchquert dünne Platten von 120x278 cm, die in drei Farbtönen angeboten werden: "Cotton" ein frisches und strahlendes Weiß, "Navy Blue" und "Sage", zwei Nuancen mit staubigen Farbeffekten, die an die Farben des Himmels und der Natur erinnern. Dream bringt die Dekoration durch seine Fähigkeit zur Geltung, Persönlichkeit und Reichtum auf Umgebungen zu übertragen, die mit Oberflächen mit Holz-, Stein- und Betoneffekt für eine zeitgemäße und raffinierte Ästhetik kombiniert werden.

Dream черпает вдохновение в тонкой и натуральной текстуре льна ручной работы - одной из древнейших тканей в мире, которая до сих пор широко применяется в сфере дизайна интерьеров благодаря ее простой, но утонченной эстетике. Легкое, будто "нарисованное" переплетение нанесено на тонкие плиты размером 120x278 см, предложенные в трех цветовых вариантах: свежий и светлый белый цвет "Cotton", а также "Navy Blue" и "Sage" - два пыльных оттенка, напоминающих цвет неба и природы. Благодаря своей способности наделять интерьеры индивидуальностью и щедростью, коллекция Dream подчеркивает красоту декора и удачно сочетается с поверхностями под дерево, камень и цемент, создавая современный и изысканный стиль.



DREAM

MATCHING COLOURS AND SURFACES



04



07



12



10

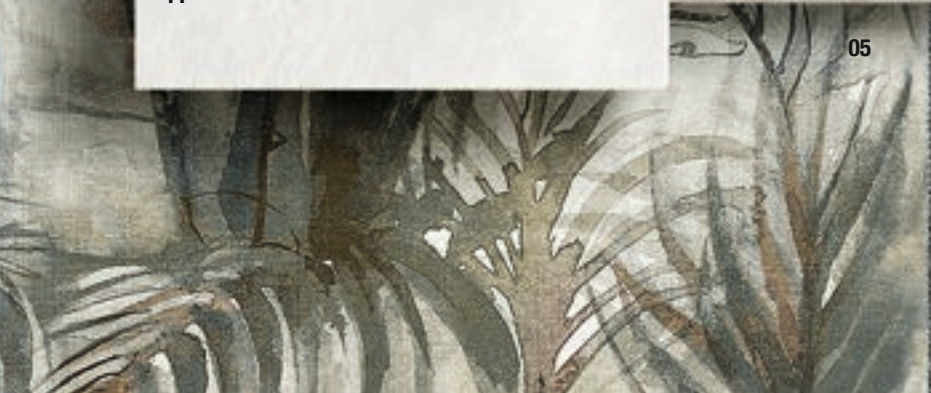


01

02



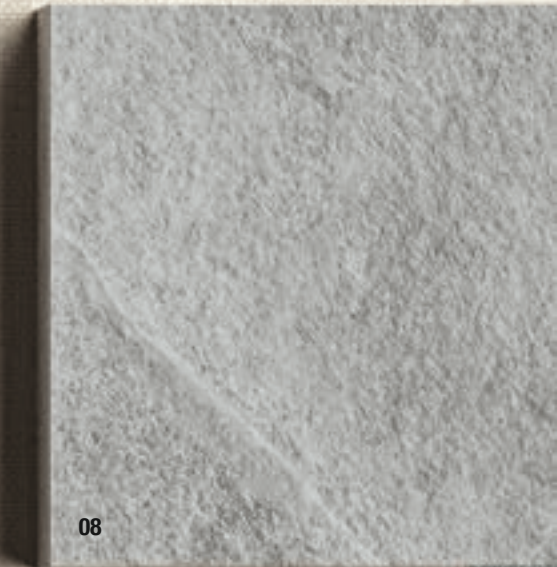
11



05



- 01_Dream Navy Blue
- 02_Dream Sage
- 03_Dream Cotton
- 04_Dream Garden
- 05_Dream Jungle
- 06_Dream Light Side
- 07_Dream Woods
- 08_Spaces Stone
- 09_Spaces Board
- 10_Pigmento Fango
- 11_Res Art Talc
- 12_Komi Natural



08



09



03

DREAM GARDEN / COTTON

LOSE YOURSELF IN THE BEAUTY OF A SHADY GARDEN

Immergersi nell'incanto di un fresco giardino
S'immerger dans l'enchantement d'un jardin frais
Eintauchen in den Charm eines frischen Gartens
Погружение в освежающий и очаровательный сад



Dream Garden 120x278 . 47,24"x109,45"
Dream Cotton 120x278 . 47,24"x109,45"
Komi Natural 40x240 . 15,75"x94,49"
Furniture: Shards Large White



Dream Garden 120x278 . 47,24"x109,45"
 Dream Cotton 120x278 . 47,24"x109,45"
 Komi Natural 40x240 . 15,75"x94,49"
 Furniture: Shards Large White



DREAM
 Garden



KOMI
 Natural



DREAM LIGHT SIDE

IN THE SHADE, LIGHT REVEALS A NEW ELEGANCE

Nell'ombra la luce rivela un'eleganza nuova
Dans l'ombre, la lumière révèle une nouvelle élégance
Im Schatten offenbart das Licht eine neue Eleganz
В тени свет раскрывает новую элегантность



Dream Light Side 120x278 . 47,24"x109,45"
Pigmento Fango 120x120 . 47,24"x 47,24"



Dream Light Side 120x278 . 47,24"x109,45"
Pigmento Fango 120x120 . 47,24"x 47,24"
Furniture: Res Art Pottery

DREAM JUNGLE

TROPICAL BEAUTY FEATURING PAINT STROKE DESIGN

Fascino tropicale dal tratto disegnato
Une esquisse de charme tropical
Tropischer reiz mit gezeichneten zügen
Тропическое, нарисованное очарование



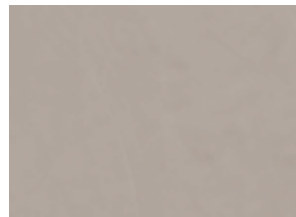
Dream Jungle 120x278 . 47,24"x109,45"



Dream Jungle 120x278 . 47,24"x109,45"
Res Art Ash 160x320 . 62,99"x125,98"
Res Art Ash 160x160 . 62,99"x62,99"



DREAM
Jungle



RES ART
Ash



DREAM WOODS / SAGE

A NATURAL, MINIMAL, STYLISH LANGUAGE

Codice naturale, essenziale e raffinato
Un code naturel, essentiel et raffiné
Natürlicher, essentieller und raffinierter Kodex
Натуральный, сдержанный и изысканный стиль



Dream Woods 120x278 . 47,24"x109,45"
Dream Sage 120x278 . 47,24"x109,45"
Res Art Ash 120x120 . 47,24"x47,24"





SPACES
Stone



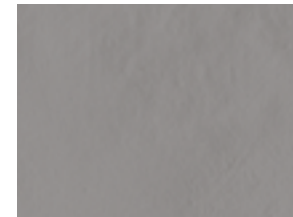
DREAM
Woods







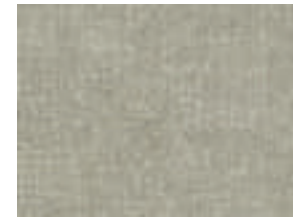
Dream Woods 120x278 . 47,24"x109,45"
 Res Art Powder 120x120 . 47,24"x47,24"



RES ART
 Powder



DREAM
 Woods

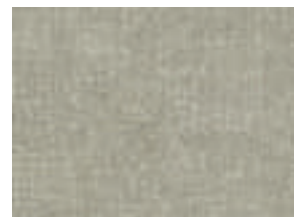


DREAM
 Sage

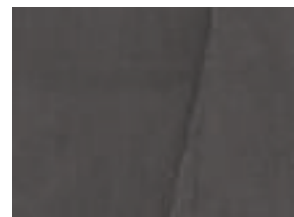




36



DREAM
Sage



SPACES
Board



37

Dream Sage 120x278 . 47,24"x109,45"
Spaces Board 80x80 . 31,50"x31,50"

DREAM NAVY BLUE / COTTON

AN ASSORTMENT OF MATERIALS FOR WARM, BALANCED SPACES

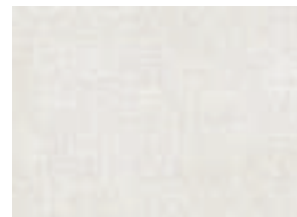
Mix di superfici per spazi caldi e armonici
Un mélange de surfaces pour des espaces chauds et harmonieux
Mix von Oberflächen für warme und harmonische Räume
Смесь разных поверхностей для создания теплых и гармоничных пространств

Dream Navy Blue 120x278 . 47,24"x109,45"
Dream Cotton 120x278 . 47,24"x109,45"
Komi Natural 24x240 . 9,45"x94,49"





Dream Navy Blue 120x278 . 47,24"x109,45"



DREAM
Cotton



DREAM
Navy Blue



KOMI
Natural



DREAM

Lastre di ceramica in gres porcellanato - Gruppo Bla GL
Porcelain stoneware slabs - Gruppe Bla GL
Dalles en céramique en grès céram - Group Bla GL
Keramikplatten aus Feinsteinzeug - Groupe Bla GL
Керамические плиты из керамогранита - Группа Bla GL

THICKNESS



6,5 mm
SELF LEVELING

SURFACES

Naturale Rettificato
Natural Rectified
Naturel Rectifi
Natural Rektifiziert
Натуральная Ректифицированный

TECH INFO



SIZES



120x278*
47,24"x109,45"



120x278 Garden
47,24"x109,45"



120x278 Light Side
47,24"x109,45"



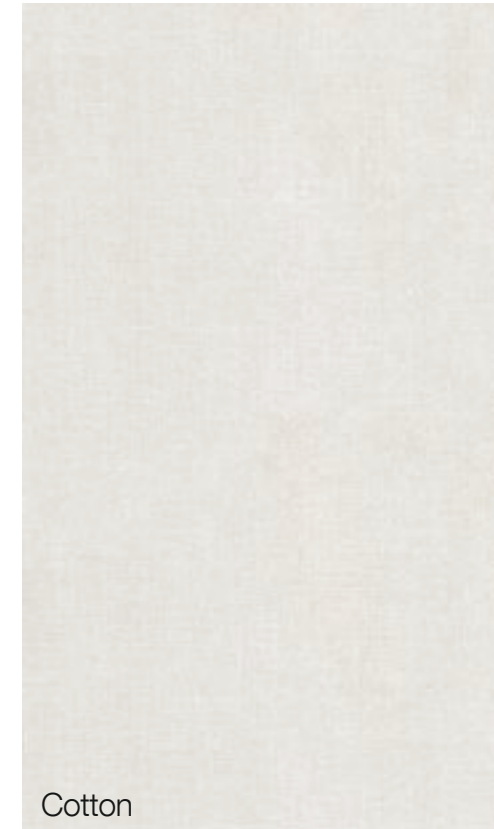
120x278 Woods
47,24"x109,45"



120x278 Jungle
47,24"x109,45"

* Lastre realizzate attraverso impasti colorati con colori standard | Slabs produced using coloured body mix available in standard shades

COLORS



Cotton



Navy Blue



Sage

DREAM



Cotton

SIZES & SURFACES



120x278*
47,24"x109,45"

Natural Rettificato
Natural Rectified
Naturel Rectifi
Natural Rektifiziert
Натуральная Ректифицированный

6,5 mm

120x278 . 47,24"x109,45"
DRM095



Navy Blue

SIZES & SURFACES



120x278*
47,24"x109,45"

Natural Rettificato
Natural Rectified
Naturel Rectifi
Natural Rektifiziert
Натуральная Ректифицированный

6,5 mm

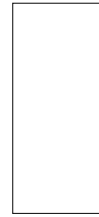
120x278 . 47,24"x109,45"
DRM096

DREAM



Sage

SIZES & SURFACES

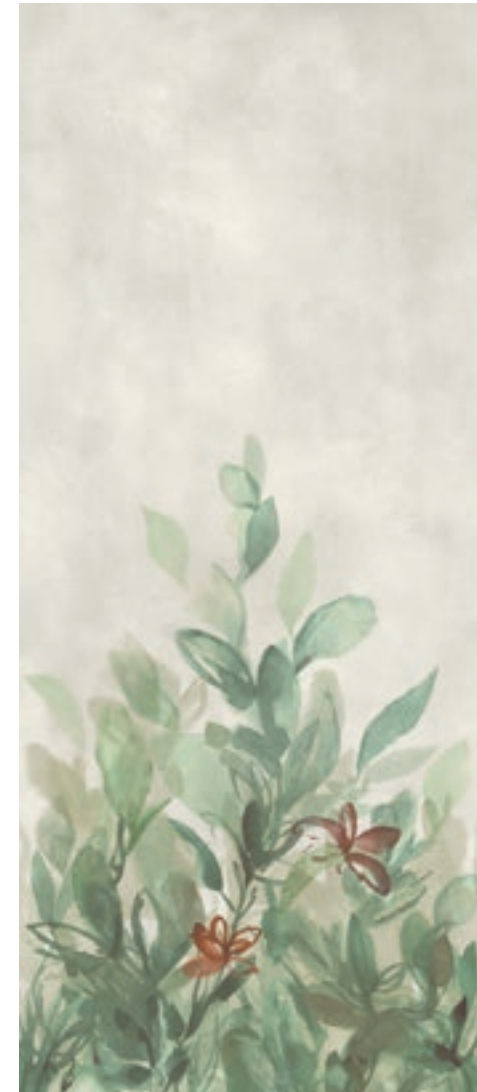


120x278*
47,24"x109,45"

Natural Rettificato
Natural Rectified
Naturel Rectifi
Natural Rektifiziert
Натуральная Ректифицированный

6,5 mm

120x278 . 47,24"x109,45"
DRM097



Garden

6,5 mm
120x278 . 47,24"x109,45"
decoro
DRM104

LAYING EXAMPLE



Prodotto con 3 diverse grafiche confezionate in modo casuale | Produced with 3 different graphic designs which are randomly combined and then packed | Produit avec 3 graphismes conditionnés de façon fortuite | Hergestellt mit 3 verschiedenen Graphiken, die zufällig zusammen verpackt werden | Изделие имеет 3 разных графических решения, произвольно разложенных по упаковкам

DREAM



LAYING EXAMPLE



Light Side

6,5 mm
120x278 . 47,24"x109,45"
decoro
DRM096

Prodotto con 3 diverse grafiche confezionate in modo casuale | Produced with 3 different graphic designs which are randomly combined and then packed | Produit avec 3 graphismes conditionnés de façon fortuite | Hergestellt mit 3 verschiedenen Graphiken, die zufällig zusammen verpackt werden | Изделие имеет 3 разных графических решения, произвольно разложенных по упаковкам



LAYING EXAMPLE



Jungle

6,5 mm
120x278 . 47,24"x109,45"
decoro
DRJ009

Prodotto con 3 diverse grafiche confezionate in modo casuale | Produced with 3 different graphic designs which are randomly combined and then packed | Produit avec 3 graphismes conditionnés de façon fortuite | Hergestellt mit 3 verschiedenen Graphiken, die zufällig zusammen verpackt werden | Изделие имеет 3 разных графических решения, произвольно разложенных по упаковкам

DREAM



Woods

6,5 mm
120x278 . 47,24"x109,45"
 decoro
DRM099

LAYING EXAMPLE



Prodotto con 4 diverse grafiche confezionate in modo casuale | Produced with 4 different graphic designs which are randomly combined and then packed | Produit avec 4 graphismes conditionnés de façon fortuite | Hergestellt mit 4 verschiedenen Graphiken, die zufällig zusammen verpackt werden | Изделие имеет 4 разных графических решения, произвольно разложенных по упаковкам

IMBALLI

Packages | Emballages | Verpackungen | Упаковка

M² SQM	pcs. x	m² x	kg x	x	m² x	kg x	m² x pcs.	kg x m²	kg cassa kg box	kg total total kg	dimensione esterna cassa crate overall dimensions
Thickness 6,5 mm											
120x278	1	3,33	51,61	18	59,94	929,00	3,33	15,50	101	929,00	132x291x31,5 cm
120x278 Garden	1	3,33	51,61	18	59,94	929,00	3,33	15,50	101	929,00	132x291x31,5 cm
120x278 Light Side	1	3,33	51,61	18	59,94	929,00	3,33	15,50	101	929,00	132x291x31,5 cm
120x278 Woods	1	3,33	51,61	18	59,94	929,00	3,33	15,50	101	929,00	132x291x31,5 cm
120x278 Jungle	1	3,33	51,61	18	59,94	929,00	3,33	15,50	101	929,00	132x291x31,5 cm

CARATTERISTICHE TECNICHE



Technical characteristics | Caracteristiques technique | Technische eigenschaften | Технические характеристики

Lastre di ceramica in gres porcellanato - Gruppo Bla GL (UNI EN 14411_G) Porcelain stoneware slabs - Gruppe Bla GL (UNI EN 14411_G) Dalles en céramique en grès céram - Group Bla GL (UNI EN 14411_G) Keramikplatten aus Feinsteinzeug - Groupe Bla GL (UNI EN 14411_G) Керамические плиты из керамогранита - Брунна Bla GL (UNI EN 14411_G)		Metodo di prova Test method Méthode d'essai Prüfmethode Метод испытания		Requisiti prescritti Required value Valeur requise Vorgeschriebener Wert Требуемые значения		Risultato Results Résultat Ergebnis Результат		Valutazione Valutation Évaluation Bewertung Оценка	
				< 120 cm	≥ 120 cm				
	Lunghezza e larghezza Length and width Longueur et largeur Länge und Breite Длина и ширина			± 0,6% ± 2 mm		± 0,5 mm ± 0,6%	± 0,9 mm ± 0,6%	Conforme Compliant Conforme Konform Соответствует	
	Spessore Thickness Epaisseur Stärke Толщина			± 5% ± 0,5 mm		± 5% ± 0,5 mm	± 3% ± 0,5 mm	Conforme Compliant Conforme Konform Соответствует	
	Rettilineità degli spigoli Edge straightness Rectitude des arêtes Rechtlinigkeit der Kanten Прямолинейность кромок			± 0,5% ± 2 mm		± 0,5% ± 2 mm	± 0,6% ± 2 mm	Conforme Compliant Conforme Konform Соответствует	
	Ortogonalità Rectangularity Orthogonalité Rechtwinkligkeit Ортогональность	UNI EN ISO 10545-2		± 0,6% ± 2 mm		± 1 mm ± 0,5 %	± 2 mm ± 0,5 %	Conforme Compliant Conforme Konform Соответствует	
	Planarità Planarity Planéité Rechtwinkligkeit Плоскостность			± 0,5% ± 2 mm		± 0,5 % ± 2 mm	± 0,5 % ± 2 mm	Conforme Compliant Conforme Konform Соответствует	
	Qualità della superficie Surface quality Qualité de la surface Oberflächenqualität Качество поверхности			≥ 95%		Conforme Compliant Conforme Konform Соответствует	Conforme Compliant Conforme Konform Соответствует	Conforme Compliant Conforme Konform Соответствует	
	Assorbimento d'acqua Water Absorption Absorption d'eau Wasseraufnahme Водопоглощение	UNI EN ISO 10545-3		≤ 0,5%		≤ 0,1%		Conforme Compliant Conforme Konform Соответствует	
	Resistenza alla flessione Bending strength Resistance a la flexion Biegezugfestigkeit Стойкость к изгибу	UNI EN ISO 10545-4		Modulo di rottura Modulus of rupture Module de rupture Bruchlast П едел п очности п и азыве ≥ 35 N/mm²		6,5 mm ≥ 50 N/mm² 10 mm ≥ 45 N/mm²		Conforme Compliant Conforme Konform Соответствует	
	Resistenza al gelo Frost resistance Résistance au gel Frostbeständigkeit Морозостойкости	UNI EN ISO 10545-12		Resistente Resistant Résistant Widerstandsfähig Стойкий		Ingelivo Frost proof Ingelif Frostsicher Морозостойкость		Conforme Compliant Conforme Konform Соответствует	
	Resistenza agli sbalzi termici Resistance to thermal shock Résistance aux écarts de température Temperaturwechselbeständigkeit Стойкость к тепловым перепадам	UNI EN ISO 10545-9		Resistente Resistant Résistant Widerstandsfähig Стойкий		Resistente Resistant Résistant Widerstandsfähig Стойкий		Conforme Compliant Conforme Konform Соответствует	
	Resistenza all'abrasione profonda Deep abrasion resistance Résistance à l'abrasion profonde Tiefenverschleißbeständigkeit Сопротивление глубокому истиранию	UNI EN ISO 10545-6		1 - 5		Conforme Compliant Conforme Konform Соответствует		Conforme Compliant Conforme Konform Соответствует	
	Resistenza dei colori alla luce Colour resistance to light exposure Résistance des couleurs à la lumière Farbechtheit unter Lichteinfluss Светостойкость цветов	DIN 51094		Resistente Resistant Résistant Widerstandsfähig Стойкий		Resistente Resistant Résistant Widerstandsfähig Стойкий		Conforme Compliant Conforme Konform Соответствует	

Lastre di ceramica in gres porcellanato - Gruppo Bla GL (UNI EN 14411_G) Porcelain stoneware slabs - Gruppe Bla GL (UNI EN 14411_G) Dalles en céramique en grès céram - Group Bla GL (UNI EN 14411_G) Keramikplatten aus Feinsteinzeug - Groupe Bla GL (UNI EN 14411_G) Керамические плиты из керамогранита - Брунна Bla GL (UNI EN 14411_G)		Metodo di prova Test method Méthode d'essai Prüfmethode Метод испытания		Requisiti prescritti Required value Valeur requise Vorgeschriebener Wert Требуемые значения		Risultato Results Résultat Ergebnis Результат		Valutazione Valutation Évaluation Bewertung Оценка	
				< 120 cm	≥ 120 cm				
	Resistenza allo scivolamento Skid resistance Résistance au glissement Rutschhemmung Сопротивление проскальзыванию	DIN 51130		Da R9 a R13 From R9 to R13 De R9 à R13 Von R9 bis R13 От R9 до R13		R 10		Conforme Compliant Conforme Konform Соответствует	
	Resistenza allo scivolamento_D-COF Skid resistance_D-COF Résistance au glissement_D-COF Rutschhemmung_D-COF Сопротивление проскальзыванию_DCOF	ANSI A 137.1:2012		> 0,42 wet		> 0,42 wet		Conforme Compliant Conforme Konform Соответствует	
		BCRA		> 0,40 dry leather > 0,40 wet rubber		> 0,40 dry > 0,40 wet		Conforme Compliant Conforme Konform Соответствует	
	Resistenza allo scivolamento Skid resistance Résistance au glissement Rutschhemmung Сопротивление проскальзыванию	DIN 51097		Da A a C From A to C De A à C Von A bis C От A до C		A+B		Conforme Compliant Conforme Konform Соответствует	
	Resistenza all'attacco chimico Chemical resistance Resistance a l'attaque chimique Beständigkeit gegen chemikalien Химическая стойкость	UNI EN ISO 10545-13		Valori dichiarati Declared values Valeurs déclarées Erklärte Werte Заявленные значения		A		Conforme Compliant Conforme Konform Соответствует	
	Detergenti ad uso domestico e additivi per uso piscina Household detergents and additives for swimming pools Détergents à usage domestique et additifs pour piscines Hausreinigungsmittel und Zusatzstoffe für Schwimmbäder Бытовые моющие средства и добавки для бассейнов			B minimo B minimum B minimum Mind. B Минимальный B					
	Resistenza all'attacco chimico Chemical resistance Resistance a l'attaque chimique Beständigkeit gegen chemikalien Химическая стойкость	UNI EN ISO 10545-13		Valori dichiarati Declared values Valeurs déclarées Erklärte Werte Заявленные значения		A; LA; HA B; LB; HB		Conforme Compliant Conforme Konform Соответствует	
	Acidi e basi ad alta e bassa concentrazione High- and low-concentration acids and bases Acides et bases à haute et basse concentration Säuren und Basen mit hoher und niedriger Konzentration Кислоты и щелочи высокой и низкой концентрации			B minimo B minimum B minimum Mind. B Минимальный B					
	Resistenza alle macchie Stain resistance Resistance aux taches Fleckenbeständigkeit Стойкость к образованию пятен	UNI EN ISO 10545-14		Valori dichiarati Declared values Valeurs déclarées Erklärte Werte Заявленные значения		Valori dichiarati Declared values Valeurs déclarées Erklärte Werte Заявленные значения		Conforme Compliant Conforme Konform Соответствует	
	Resistenza al fuoco Fire reaction Résistance au feu Feuerfestigkeit Огнестойкость	EN 13501 (rev. 2005)		Resistente Resistant Résistant Widerstandsfähig Стойкий		Resistente Resistant Résistant Widerstandsfähig Стойкий		Conforme Compliant Conforme Konform Соответствует	

Maggiori informazioni per consigli di posa e manutenzione del prodotto su: www.fondovalle.it

For more information about laying and product maintenance, please visit: www.fondovalle.it | Pour de plus amples informations relatives aux conseils de pose et à l'entretien du produit, visitez le site : www.fondovalle.it | Weitere Produktinfos und Verlege- und Wartungsratschläge siehe: www.fondovalle.it | Более подробная информация и рекомендации по укладке изделия и уходу за ним на сайте: www.fondovalle.it



AD: Marketing Dept.

12/2020

© Ceramica Fondovalle S.p.A.

È vietata la riproduzione, totale e parziale del catalogo in tutte le sue forme.
Reproduction of this printed catalogue totally or partially, is forbidden.

Ceramica Fondovalle si riserva di apportare, qualora lo ritenesse opportuno, eventuali modifiche di natura tecnica o formale ai dati riportati in questo strumento. I colori sono puramente indicativi.
Ceramica Fondovalle reserves the right, when it deems necessary, to make technical and formal changes to the data included herein. The colours are purely illustrative.

FONDOVALLE

Ceramica Fondovalle S.p.A.

Via Rio Piodo, 12
41053 Torre Maina, (MO) Italy
T. +39 0536 934211
F. +39 0536 934250
www.fondovalle.it